



Administrativní budova

3 601 m², Brno-město, Maloměřice, Hády

Cena na vyžádání





Administrativní budova

3 601 m², Brno-město, Maloměřice, Hády

Cena na vyžádání

Vlastní spotřeba nájemce	—
Parkování	Ano
Poplatky za parkování	—
Poměr parkovacích míst	—
Certifikace	—
PENB	A
Referenční číslo	102873

Komerční areál s plochou 19 000 m², situovaný na ulici Hády v Brně Maloměřicích je nabízený k pronájmu jako funkční celek, poskytuje kvalitní kancelářské prostory s parkováním, zděné dílny se zázemím, nevytápěné sklady a zpevněnou manipulační plochu.

Kancelářská budova nabízí k pronájmu celkem 3 601 m² (přízemí až 4. patro) kancelářských prostor ve vysokém standardu, disponuje recepcí, nepřetržitou ostrahou, kamerovým systémem, klimatizací s možností vytápění a bezbariérovým přístupem. Školící centrum v suterénu budovy. Každé patro má svou kuchyňku, příruční sklad a kopírovnu. Ve 4. patře je možnost využití venkovní terasy o výměře 80 m² s posezením a panoramatickým výhledem na Brno. Výhodou je možnost parkování až pro 300 vozidel, manipulační zpevněná plocha v rámci areálu, která umožňuje vjezd a parkování osobních a nákladních vozidel.

Součástí areálu jsou dále zděné, vytápěné dílny se zázemím o výměře 920 m², nevytápěné sklady o výměře 633 m² a zpevněné pozemky o celkové rozloze 13 145 m².

Lokalita:

Výborná dopravní dostupnost autem a městskou hromadnou dopravou. Přímo před areálem se nachází autobusová zastávka Červený písek. Centrum města je vzdálené cca 17 minut jízdy autem.

Vybavení a služby:

Recepce
Ostraha 24/7
Kamerový systém
Klimatizace
Vytápění
Bezbariérový přístup
Zátěžové koberce
Venkovní žaluzie
LED úsporné osvětlení s možností regulace intenzity osvětlení
Protipožární detektory

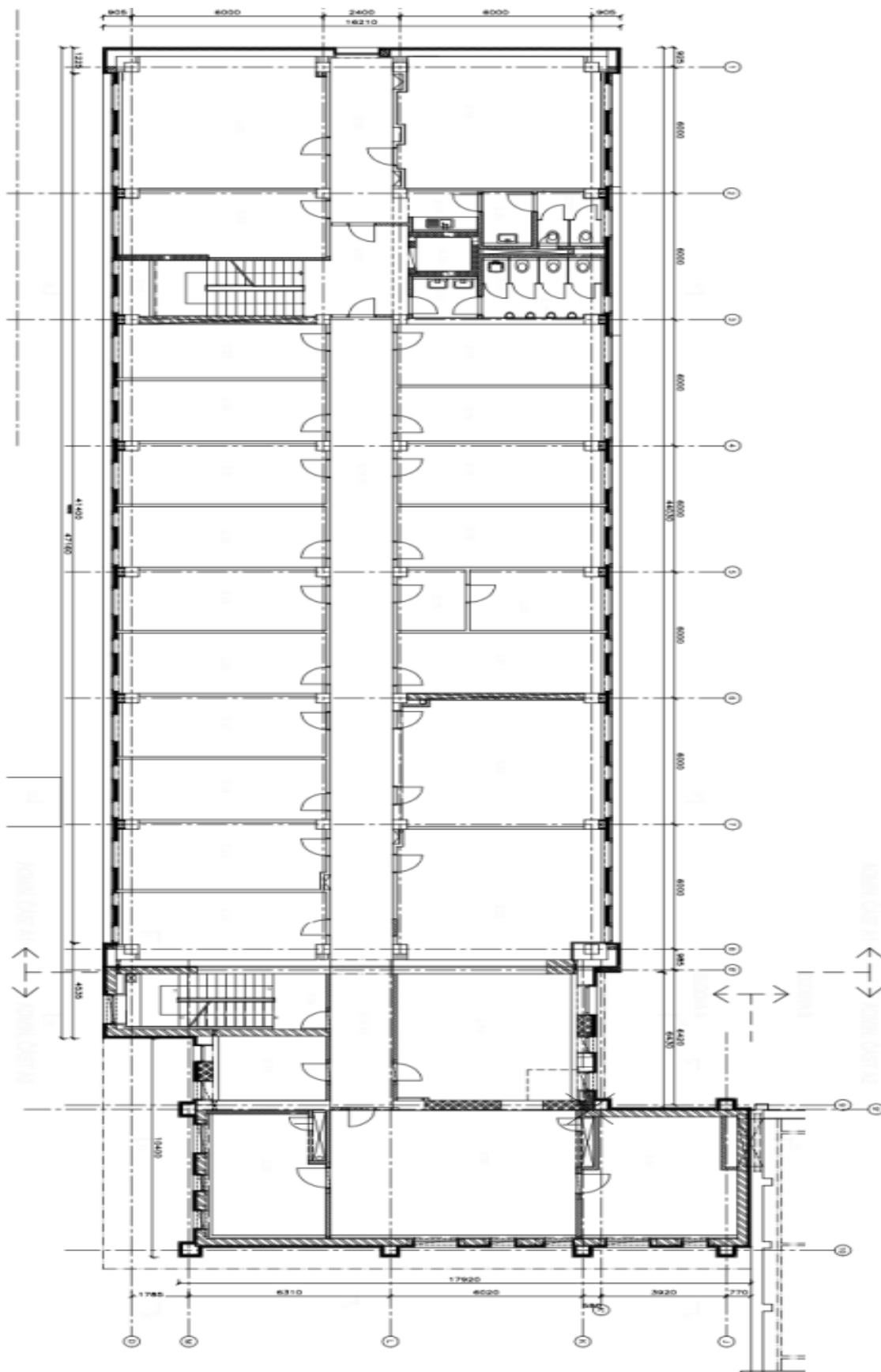
Nájemné a poplatky jsou uvedeny bez DPH. Nájemce neplatí provizi.



Administrativní budova

3 601 m², Brno-město, Maloměřice, Hády

Cena na vyžádání

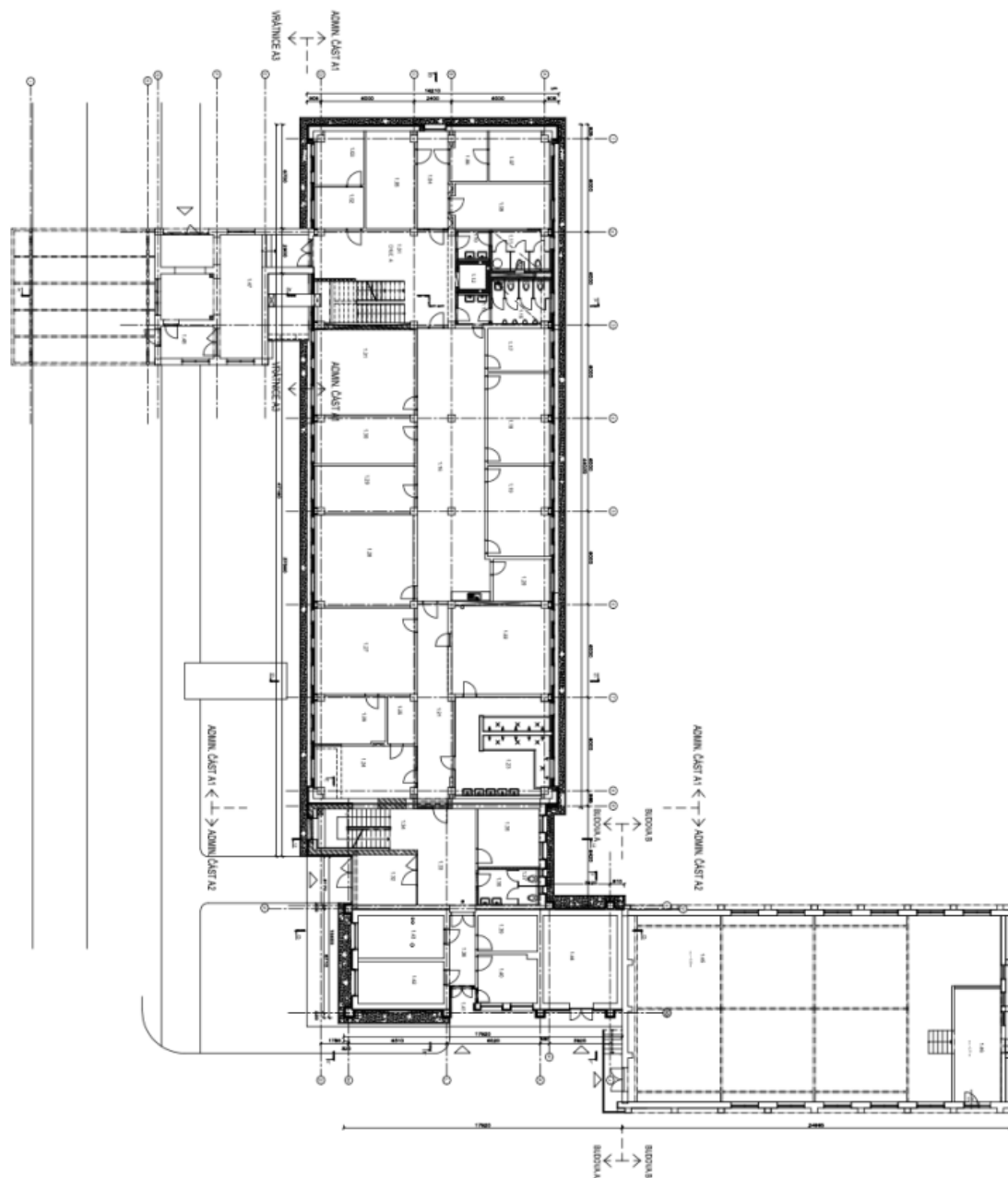




Administrativní budova

3 601 m², Brno-město, Maloměřice, Hády

Cena na vyžádání

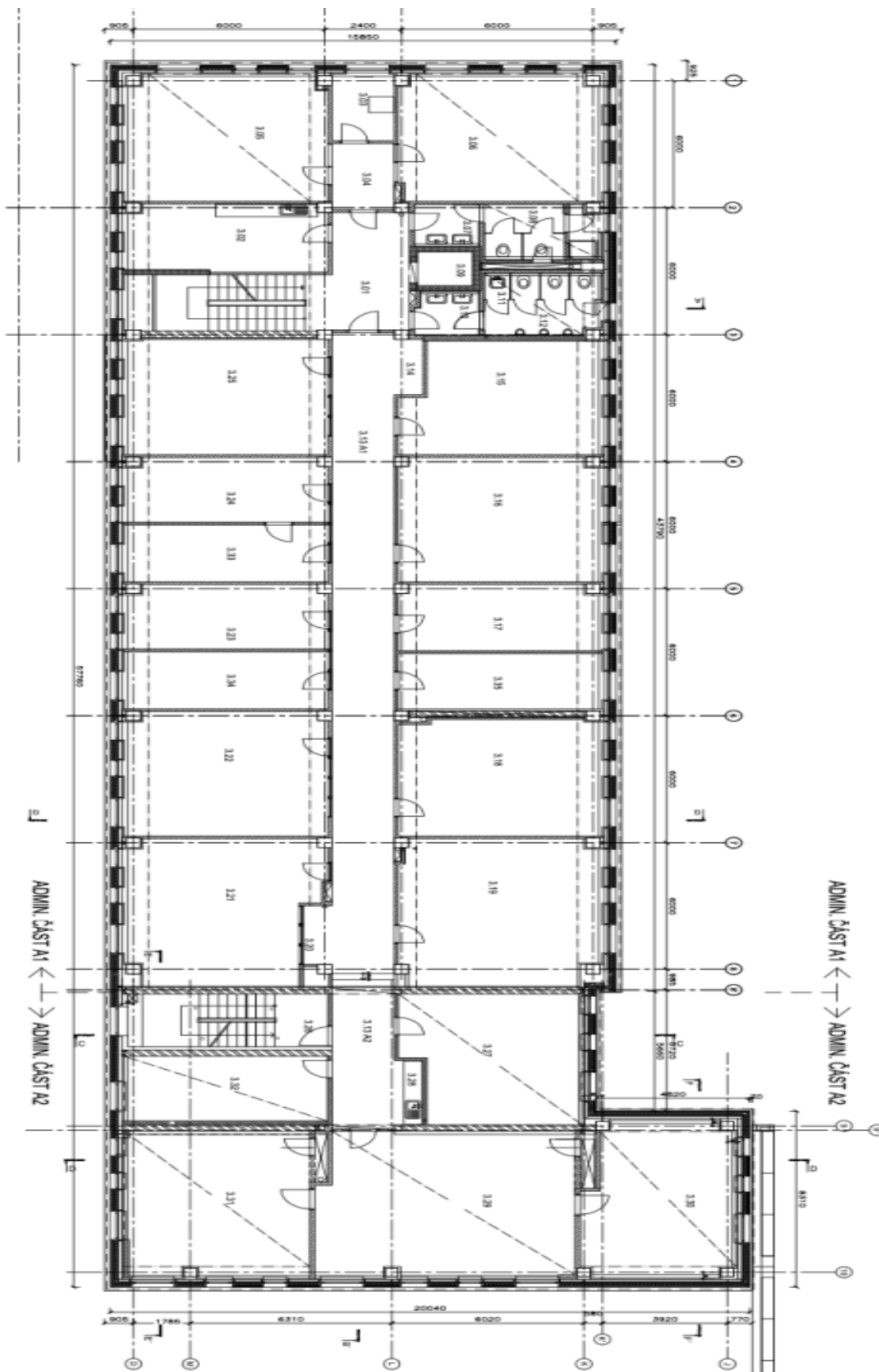




Administrativní budova

3 601 m², Brno-město, Maloměřice, Hády

Cena na vyžádání





Administrativní budova

3 601 m², Brno-město, Maloměřice, Hády

Cena na vyžádání

