





Plocha k dispozici	300 m ²
Vlastní spotřeba nájemce	—
Parkování	5 parkovacích stání
Poplatky za parkování	—
Poměr parkovacích míst	—
Certifikace	—
PENB	G
Referenční číslo	102855

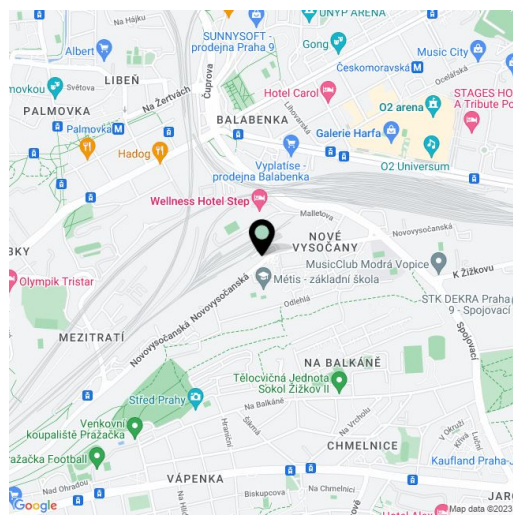
Zrekonstruovaný multifunkční nebytový prostor o celkové rozloze 300 m², s industriálním nádechem, střešní terasou a možností parkování až 5 aut se nachází v Praze 9 u Vysočanského náměstí. Široká škála využití plochy – kanceláře, ateliér, výroba, obchodní prostory či showroom.

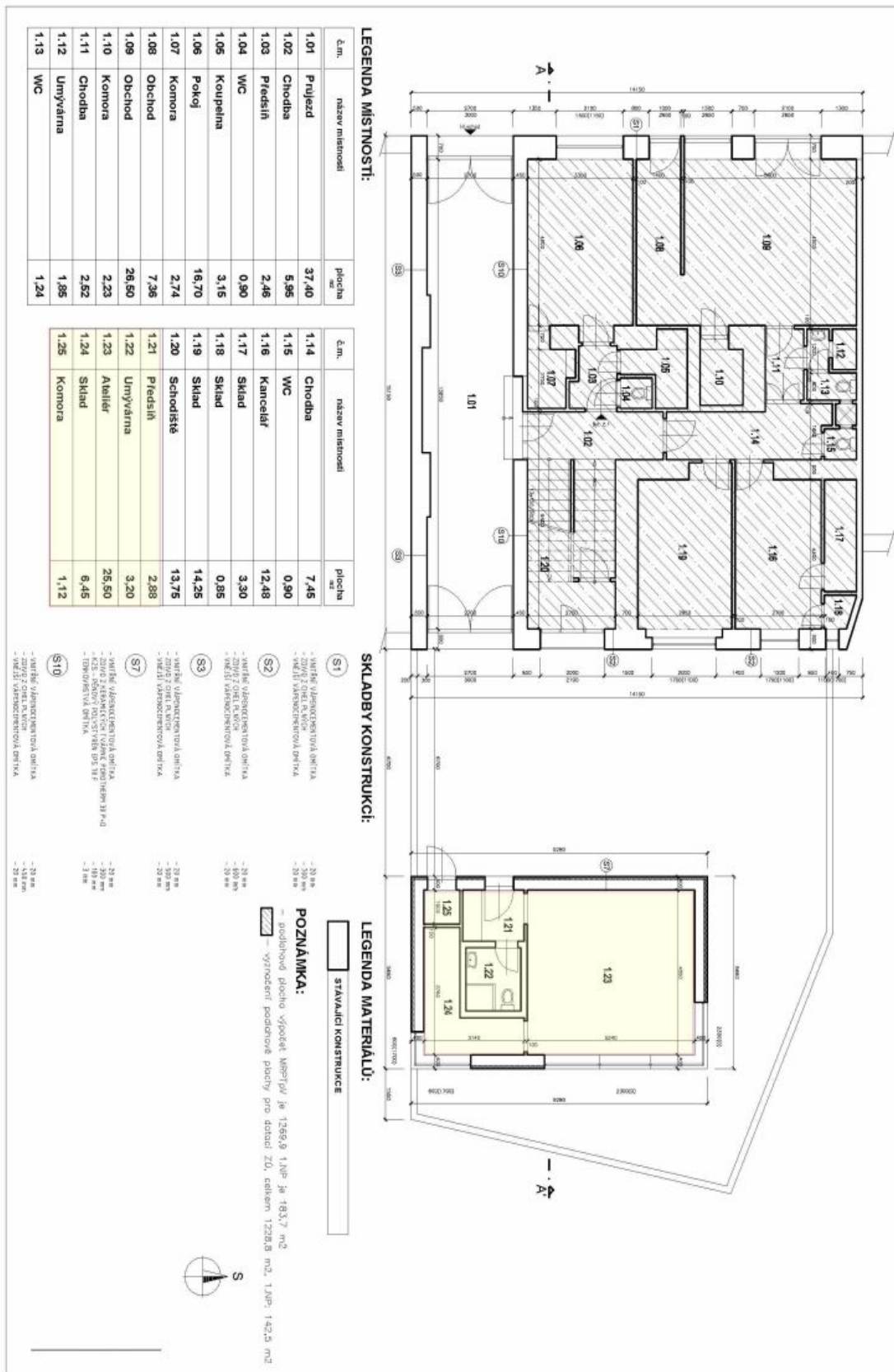
Nabízená nemovitost se skládá z hlavního **prostoru** umístěného v přízemí (225 m²), **sklepa** (cca 40 m²) a **střešního ateliéru** (35 m²) s **terasou** umožňující uklidňující výhledy do **zeleně**. Sklep i ateliér mohou být propojeny s hlavním prostorem.

Plocha byla **kompletně zrekonstruována** v r. 2010. Jsou zde vybudované toalety, sprchy, kuchyňka, podlahové vytápění i otopná tělesa, nová jsou okna i dveře. Ze sklepa vede malý **nákladní výtah**. Vytápění řeší nový plynový kotel. Nemovitost je přístupná z pozemku města, který v **dlouhodobém pronájmu**, včetně cca **5 parkovacích míst** a **přilehlé zeleně**.

Místo je **dobře přístupné**, nachází se u hlavní ulice Vysočanská, pár kroků od autobusové zastávky. 5 minut jízdy je vzdálena **stanice metra Českomoravská**, nedaleko jsou i tramvajové zastávky a železniční stanice. Čtvrť obsahuje veškerou infrastrukturu, jsou zde i restaurace a četná **sportoviště**.

Celková plocha cca 300 m² (přesná výměra sklepa není k dispozici).





LEGENDA MÍSTNOSTI:

č.m.	název místnosti	plocha m ²
1.01	Projekt	37,40
1.02	Chodba	5,95
1.03	Předstíh	2,46
1.04	WC	0,90
1.05	Koupelna	3,15
1.06	Pokoř	16,70
1.07	Komora	2,74
1.08	Obchod	7,36
1.09	Obchod	26,50
1.10	Komora	2,23
1.11	Chodba	2,52
1.12	Umývárna	1,85
1.13	WC	1,24

SKLADBY KONSTRUKCI:

- (S1) - NÁRTEK VÁZNEKONSTRUKČNÍ OBTÍKA
- ZVÍŘENÉ R.V. VÍŠK
- VĚŠTÍ VÁZNEKONSTRUKČNÍ OBTÍKA
-30 mm
-30 mm
-30 mm
- (S2) - NÁRTEK VÁZNEKONSTRUKČNÍ OBTÍKA
- ZVÍŘENÉ R.V. VÍŠK
- VĚŠTÍ VÁZNEKONSTRUKČNÍ OBTÍKA
-30 mm
-30 mm
-30 mm
- (S3) - NÁRTEK VÁZNEKONSTRUKČNÍ OBTÍKA
- ZVÍŘENÉ R.V. VÍŠK
- VĚŠTÍ VÁZNEKONSTRUKČNÍ OBTÍKA
-30 mm
-30 mm
-30 mm
- (S7) - NÁRTEK VÁZNEKONSTRUKČNÍ OBTÍKA
- ZVÍŘENÉ R.V. VÍŠK
- VĚŠTÍ VÁZNEKONSTRUKČNÍ OBTÍKA
-30 mm
-30 mm
-30 mm
- (S10) - NÁRTEK VÁZNEKONSTRUKČNÍ OBTÍKA
- ZVÍŘENÉ R.V. VÍŠK
- VĚŠTÍ VÁZNEKONSTRUKČNÍ OBTÍKA
-30 mm
-30 mm
-30 mm

LEGENDA MATERIÁLŮ:

- [] STAVAJÍCÍ KONSTRUKCE

POZNÁMKA:

- stavební plocha výpočet nepřijíždí je 1268,9 1.NP je 183,7 m²
- výhledové podlahové plochy pro dataci ZÚ, celkem 1228,8 m², 1.NP- 142,3 m²



