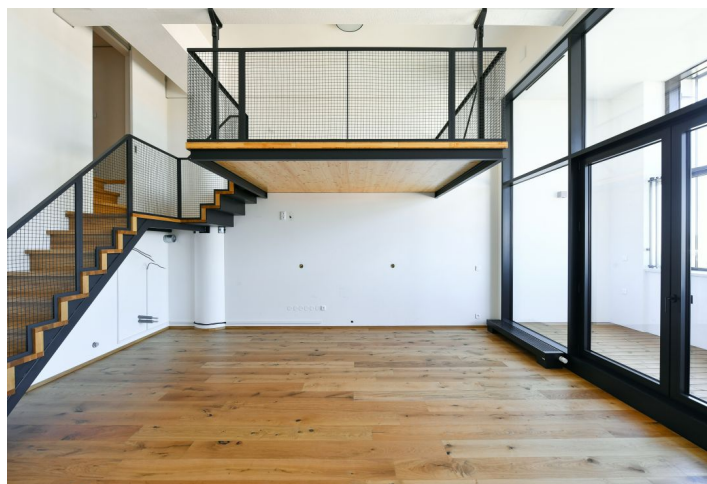
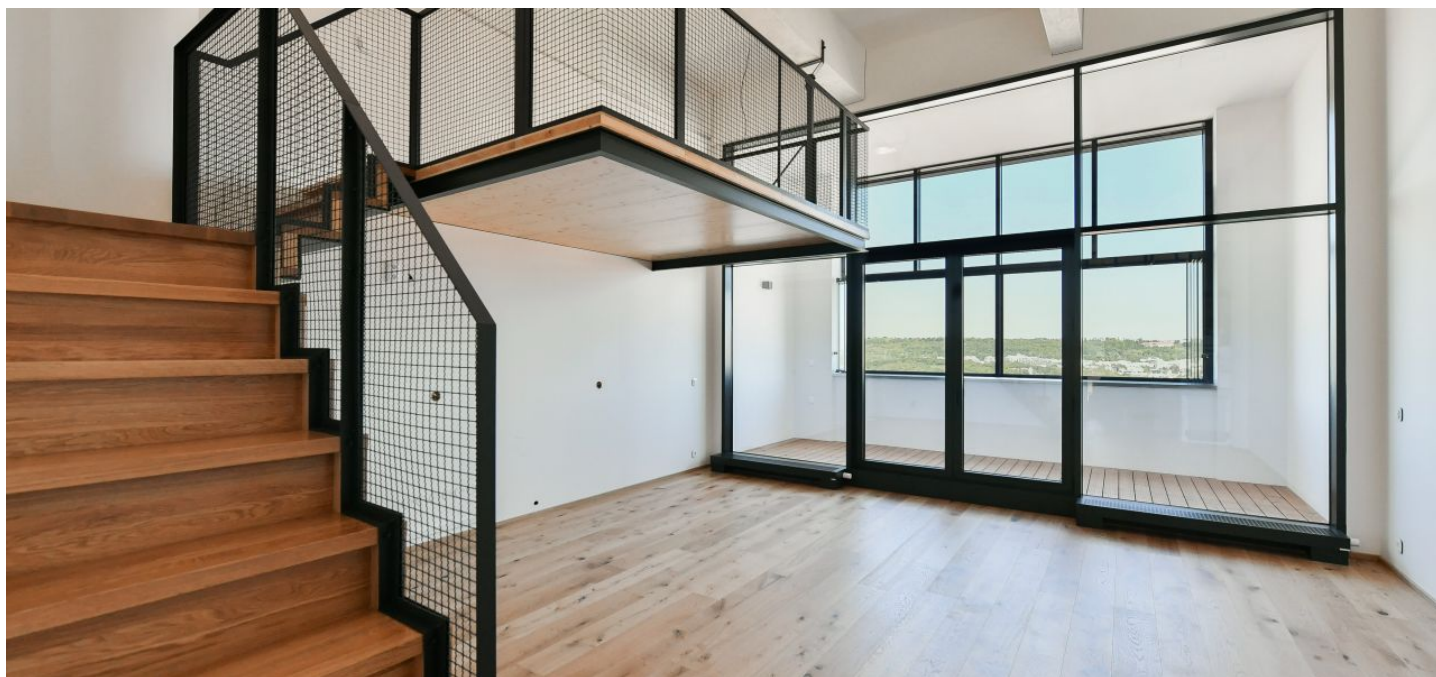




Byt 3+kk

121.4 m², Praha 5, Košíře, Naskové

Pronajato





Byt 3+kk

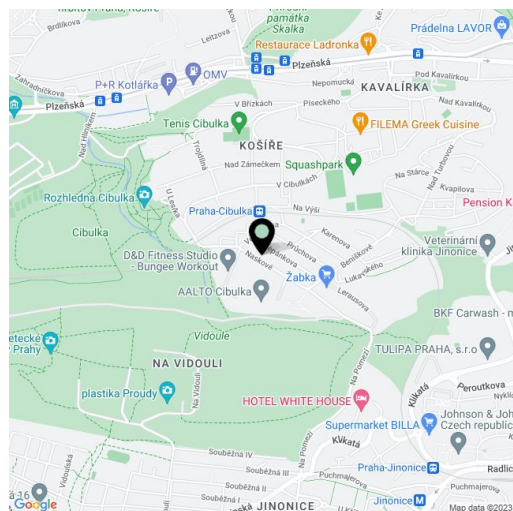
121.4 m², Praha 5, Košíře, Naskové**Pronajato**

| | |
|--------------------|---|
| Celková plocha | 131 m ² |
| Podlahová plocha* | 121 m ² |
| Lodžie | 10 m ² |
| Parkování | Garážové stání. |
| Garáž | Ano |
| Sklep | Ano |
| Poplatky za služby | Záloha na společné služby, vodu a vytápění 6.000 Kč měsíčně. Elektřina se hradí zvlášť. |
| PENB | B |
| Referenční číslo | 102848 |
| K dispozici od | Ihned |

Nabízíme k pronájmu nový nezařízený byt se 3 galeriemi, lodžii a krásnými výhledy na Prahu, situovaný ve 4. patře nedávno postaveného bytového komplexu PARVI Cibulka na místě bývalé industriální haly Meopta. Budova se společnou recepcí a parkem ve vnitrobloku se nachází v klidné rezidenční lokalitě na okraji přírodní rezervace Vidoule, v sousedství lesoparku Cibulka. V rychlém dosahu komplexu se nachází stanice metra Jinonice, vlaková stanice Cibulka se spojí k Andělu a do centra, dobře dostupné je také obchodní centrum Nový Smíchov / Anděl a Německé gymnázium. Plná občanská vybavenost je dostupná v blízkém okolí.

Interiér bytu tvoří obývací pokoj s plně vybavenou kuchyní, galerií a přístupem do lodžie, 2 ložnice s galeriemi a výhledy do vnitrobloku, koupelna s vanou a toaletou, technická místnost, samostatná toaleta s bidetovou sprškou a vstupní chodba s vestavěnou skříň.

Dřevěné podlahy, dlažba, bezpečnostní vstupní dveře, elektricky ovládané předokenní žaluzie, centrální vytápění, pračka, sušička, myčka, indukční varná deska, lednice amerického typu, mikrovlnná trouba, videotelefon, sklep, kamerový systém, kočárkárna, místnost na mytí kol v domě. V ceně je zahrnuto garážové stání.



* Výměra jednotky dle občanského zákoníku.

Plocha je tvořena součtem celé plochy jednotky a ohraničená obvodovými zdmi.