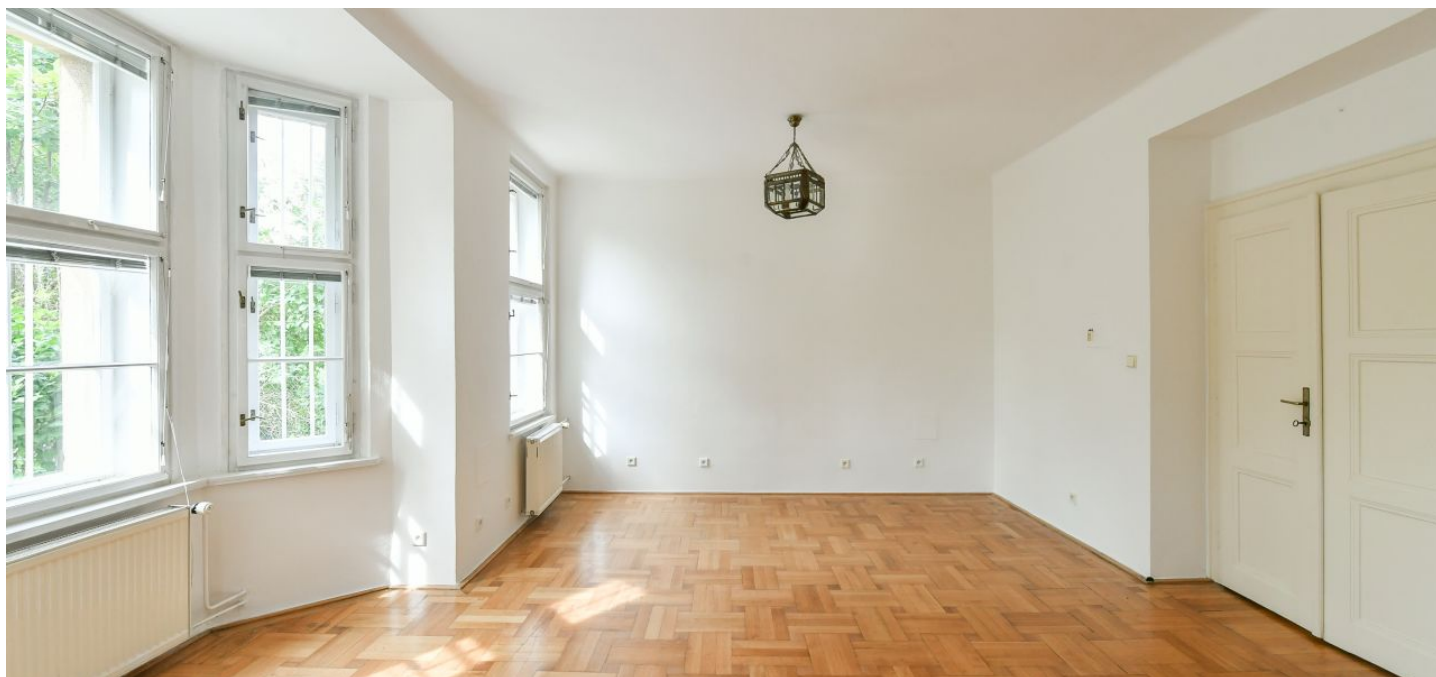




## Rodinný dům 6+1

275 m<sup>2</sup>, Praha 6, Střešovice, Cukrovarnická

Pronajato





## Rodinný dům 6+1

275 m<sup>2</sup>, Praha 6, Střešovice, Cukrovarnická

## Pronajato

Pozemek	919 m <sup>2</sup>
Zastavěná plocha	145 m <sup>2</sup>
Zahrada	774 m <sup>2</sup>
Parkování	Garáž.
Garáž	Ano
Sklep	Ano
PENB	G
Referenční číslo	10277
K dispozici od	lhned

**Zrekonstruovaná nezařízená vila z 30. let s velkou udržovanou zahradou se vzrostlými stromy, situovaná v srdci exkluzivní rezidenční čtvrti Ořechovka. Prestižní lokalita s honosnými vilami a spoustou zeleně nedaleko Pražského hradu, s rychlou dostupností do centra, na letiště a do mezinárodních škol Park Lane, ISP a Riverside School, v rychlém dosahu stanic metra Dejvická a Hradčanská s plnou občanskou vybaveností v okolí.**

V přízemí vily se nachází obývací pokoj s arkýřem, plně vybavená kuchyň s jídelnou, ložnice pro hosty (příp. pracovna či TV místnost), toaleta, velká hala a vstupní chodba. V 1. patře je hala s **terasou**, hlavní ložnice s koupelnou (sprchový kout, bidet, toaleta), další 2 ložnice a **balkon**. V mezipatře je umístěna samostatná koupelna (sprchový kout, toaleta). V horní úrovni je velká podkrovní místnost (60 m<sup>2</sup>) s vestavěným patrem (6 m<sup>2</sup>). Dům má suterén s prádelnou, sprchou, technickým zázemím, skladovými prostory a přístupem do garáže.

Výhledy do zeleně, zachované původní prvky, velká okna, vysoké stropy, **parkety**, dlažba, vestavěné skříně, plynový kotel, kuchyňské spotřebiče Miele, alarm, velká zahrada s posezením. **Garáž** s automatickými vraty. Poplatky za služby vč. záloh na plyn a elektřinu cca 13.000 Kč/měs. Dům se k pronájmu nabízí nezařízený. K dispozici od září 2022, po dohodě možná dříve.

