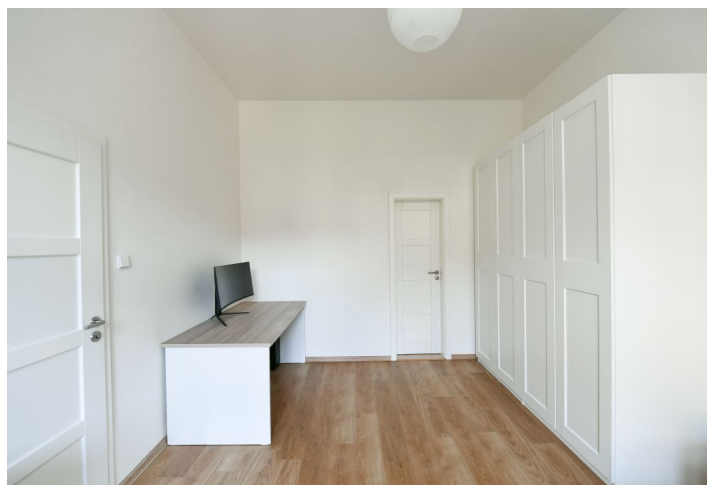




Byt 2+kk

48 m², Praha 10, Vršovice, Žitomířská

Prodáno





Byt 2+kk

48 m², Praha 10, Vršovice, Žitomířská

Prodáno

Celková plocha	48 m ²
Parkování	-
Sklep	Ano
PENB	E
Referenční číslo	102758

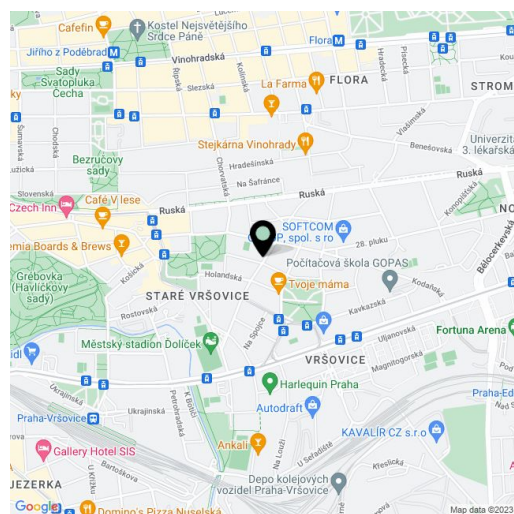
Kompletně zrekonstruovaný byt se západně orientovanými okny poskytujícími pěkné výhledy do uliční zeleně se nachází v boční jednosměrné ulici v Praze 10 na rozhraní Vršovic a Vinohrad, v pohodlném dosahu všeho potřebného.

Dispozice bytu ve 2. patře se skládá z obývacího pokoje s kuchyní, ložnice, koupelny (s vanou, sprchovým koutem, přípojkou na pračku), samostatné toalety, předsíně a komory. Oba pokoje jsou orientované na západ do nefrekventované ulice.

Byt je po **kompletní rekonstrukci** v roce 2019, podlahy jsou nové vinylové, v koupelně a na toaletě je **vyhříváná dlažba**. V březnu r. 2023 byla vyměněna okna za **nová špaletová s tepelně izolačním dvojsklem** na exteriérové straně a s jednoduchým sklem na vnitřní straně. Kuchyně je kompletně vybavena včetně myčky nádobí, chladničky s mrazákem, elektrické trouby, mikrovlnné trouby a indukční varné desky. Vytápění je zajištěno pomocí elektrických přímotopů, lze změnit na plynové vytápění. K bytu přísluší **sklep**. Dům má udržované společné prostory a **společný dvorek** umožňující **posezení na čerstvém vzduchu, výtah v domě není**.

V blízkosti funguje mnoho kaváren, pekáren, restaurací a malých obchodů, v docházkové vzdálenosti je obchodní centrum Eden a několik **vnitřních i venkovních sportovišť**. Pár kroků vede do mateřské a základní školy, blízko jsou **Heroldovy sady** a náměstí Svatopluka Čecha s **parkovou úpravou**. Kousek od domu staví autobusy i tramvaje, cesta do centra zabere necelých 10 minut.

Podlahová plocha 48 m², sklep 3 m².



* Výměra jednotky dle občanského zákoníku.

Plocha je tvořena součtem celé plochy jednotky a ohraničená obvodovými zdmi.