



Byt 2+kk

62 m², Brno-město, Staré Brno, Leitnerova

10 500 000 Kč | 417 994 €



**Byt 2+kk**62 m², Brno-město, Staré Brno, Leitnerova**10 500 000 Kč | 417 994 €**

Celková plocha	77 m ²
Podlahová plocha*	62 m ²
Terasa	15 m ²
Zahrada	40 m ²
Parkování	-
Sklep	-
PENB	B
Referenční číslo	102748

Zcela nový ateliér ve 3. podlaží prémiové rezidence KVIN vznikající na místě v samém centru moravské metropole, v pěším dosahu parků i mnoha významných památek.

Účelnou dispozicí této nebytové jednotky tvoří dvě obytné místnosti (jedna s přípravou na kuchyň, koupelna, šatna a vstupní hala. Z obou místností lze vstoupit na **terasu propojenou se zahradou.**

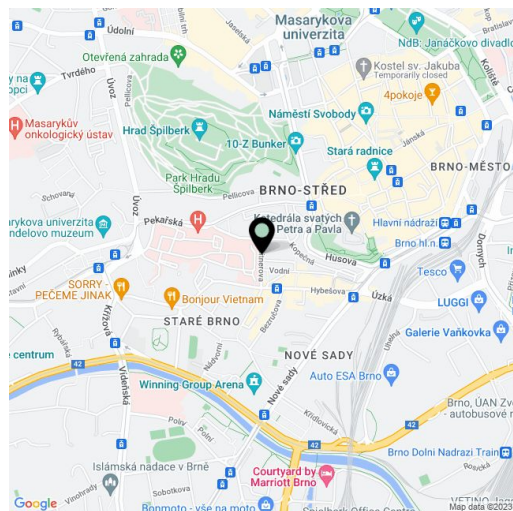
Vysoký standard zahrnuje **masivní dubové podlahy**, vyhřívanou dlažbu v koupelně, **systém inteligentní domácnosti Loxone**, hliníková okna s izolačními trojskly, dýhované vstupní bezpečnostní dveře (tř. III), bezfalcové interiérové dveře s výškou 210 cm a přípravu na **klimatizaci**. Vytápění je řešeno centrální dálkové s výměňkovou stanicí. V domě je osobní vytáh.

Rezidence má vynikající **polohu na klidném místě** a zároveň jen pár kroků od **Zelného trhu, katedrál sv. Petra a Pavla, parku Špilberk nebo náměstí Svobody**. Vše potřebné je tak v docházkové vzdálenosti: obchody, restaurace, kavárny, lékařské služby i úřady, kousek je galerie Vaňkova. Bezproblémovou dostupnost hromadnou dopravou zajišťují četné tramvajové linky, autem se lze během chvíle napojit na městský okruh.

Podlahová plocha 61,9 m², terasa 15,4 m², zahrada 40,3 m².

Předpokládaný termín dokončení stavby je březen 2024.

Vizualizace jsou pouze ilustrativní.



* Výměra jednotky dle občanského zákoníku.

Plocha je tvořena součtem celé plochy jednotky a ohraničená obvodovými zdmi.



Byt 2+kk

62 m², Brno-město, Staré Brno, Leitnerova

10 500 000 Kč | 417 994 €

NEBYT 1.F.

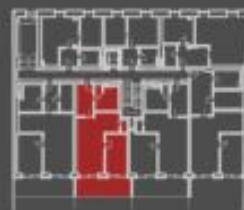
2+KK, 1. nadzemní podlaží



upozornění: Tento list není podrobným stavacím výkresem a možná určitá odchylná od skutečného provedení je vyhrazena. Plochy jednotlivých místností jsou pouze orientační. Vytvářena je pouze v případě bytů (bytů, bytů, bytů) není součástí ústřední. Rozsah služeb je specifikován ve smlouvě.
základní výměry podlahových ploch bytů v jednotce: Dle síťové č. BK010, podlahová plocha bytu ve směru nahlášení úřady č.: 366/2013 st. - podlahovou plochu bytu v jednotce tvoří podlahová plocha všech místností bytu včetně podlahové plochy všech ostatních místností i vnitřních komunikací umístěných v bytu, jako jsou úhledy, schody, příjezd, vstupy a výstupy z bytu. Podlahová plocha je vymezena omezením bytem, s výjimkou komunikací, schodů, výhledů, příjezdů, vstupu a výstupu z bytu. Dále se jedná o podlahovou plochu bytu včetně vnitřních komunikací, jako jsou schody a příjezd, vstupy a výstupy z bytu.



situace bytové jednotky
dvoří pohled



situace bytové jednotky
celkový pohled

výkaz výměr: (m²)

1	hala	8,4
2	koupelna	8,4
3	komora	1,3
4	pobytová místnost + kk	28,6
5	pobytová místnost	12,6
užitná plocha		59,3
podlahová plocha bytu		61,9
6	terasa	15,4
7	zahrada	40,3



REZIDENCE

SUNMAX, a.s.
IČO: 29234140
Brno