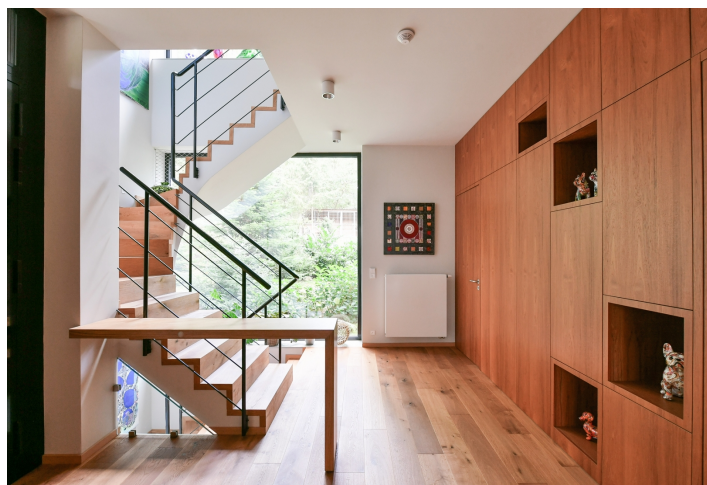


## Rodinný dům 4+kk

35 900 000 Kč | 1 437 725 €

259 m², Praha-východ, Jevany, Lesní

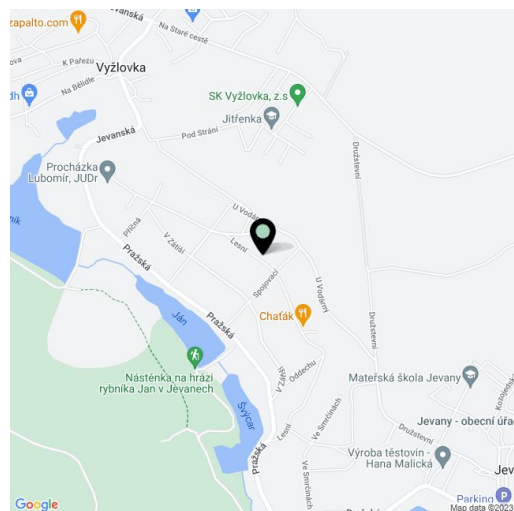


## Rodinný dům 4+kk

35 900 000 Kč | 1 437 725 €

259 m², Praha-východ, Jevany, Lesní

Celková plocha	259 m²
Pozemek	2 008 m²
Zastavěná plocha	183 m²
Podlahová plocha	219 m²
Parkování	-
Garáž	39 m²
Sklep	-
PENB	B
Referenční číslo	102736



V tichém objetí vzrostlého lesa na okraji středočeských Jevan se skrývá architektonicky mimořádná vila, která na třech podlažích nabízí vzdušný otevřený prostor obývacího pokoje s jídelnou a kuchyní, 4 ložnice, 3 koupelny, terasu a garáž pro 2 vozy. Nadčasovou architekturu doplňuje moderní, špičkově vybavený interiér v přírodních tónech z dílny renomovaného italského studia.

Ze vstupní haly se otevírá společenská část přízemí tvořená velkorysou plochou obývacího pokoje s jídelnou a kuchyní, jemuž dominuje **krb s designovým posezením**. K prostoru náleží i samostatná toaleta. Privátní část je tvořena hlavní ložnicí přístupnou přes prostornou šatnu a přilehlá koupelna s vanou a sprchovým koutem. V patře se nachází 2 ložnice se vstupem na horní **terasu**, koupelna a chodba. **Garáž pro 2 vozy**, velká šatna s úložnými prostory, koupelna a technická místnost se nalézají na 1. podzemním podlaží.

Unikátní vila z roku 2019, navržena **špičkovým architektonickým ateliérem**, vyniká dokonalým propojením s okolní přírodou. Velkorysá okna poskytují nerušené výhledy do zeleně, zatímco vzrostlé stromy volně prorůstají **terasou**, která obklopuje dům. Každá místnost nabízí krásný pohled ven i **vstup buď na terasu, nebo přímo do rozlehlé zahrady**. Atmosféru podtrhuje **ohniště vtesané do skály** a pečlivě udržovaná zahrada, v níž se nachází **socha od předního českého sochaře** – součást kupní ceny.

Nadčasovou architekturu domu doplňuje promyšlený interiér dle návrhu italského studia **Zinelli e Perizzi**. Podlahy z **masivního dubu** a na míru vyrobený nábytek z **teakového dřeva** vytvářejí dokonale harmonické prostředí a dýchají hřejivou atmosférou. **Velkoformátová eurookna** vnášejí do domu maximum přirozeného světla. Elegantní kuchyňská linka s pracovní deskou z **umělého kamene** je vybavena špičkovými spotřebiči značek **Miele** a **NEFF**, koupelny jsou obloženy španělskými porcelánovými dlaždicemi. Energeticky efektivní vytápění zajišťuje **tepelné čerpadlo** (v přízemí podlahové topení a radiátory, v patře konvektory). Dům je připojen k obecnímu vodovodu, připojení ke kanalizaci této části obce se předpokládá do dvou let.

Poklidná obec **Jevany** ležící jihozápadně od Prahy mezi hlubokými lesy a malebnými rybníky získala věhlas jako oblíbené letní sídlo prominentních osobností z podnikatelského, politického i uměleckého světa. Už na samém počátku 20. století si zde nechala svou vilu podle návrhu věhlasného architekta Josefa Fanty vybudovat spisovatelka Gabriela Preissová. Jevany nabízí

## Rodinný dům 4+kk

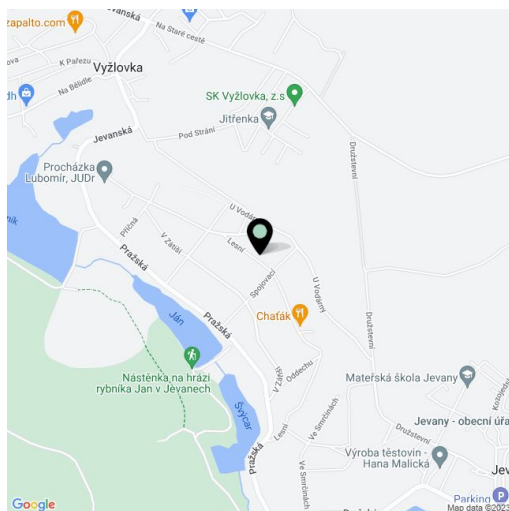
35 900 000 Kč | 1 437 725 €

259 m<sup>2</sup>, Praha-východ, Jevany, Lesní

Celková plocha	259 m <sup>2</sup>
Pozemek	2 008 m <sup>2</sup>
Zastavěná plocha	183 m <sup>2</sup>
Podlahová plocha	219 m <sup>2</sup>
Parkování	-
Garáž	39 m <sup>2</sup>
Sklep	-
PENB	B
Referenční číslo	102736

místní restauraci, kavárnu, kino i mateřskou školu. V blízkých Babicích pak funguje **mezinárodní škola Open Gate**. Veškerá další občanská vybavenost je snadno dostupná v nedalekých **Říčanech**, odkud je zajištěno i rychlé vlakové spojení do centra Prahy na hlavní nádraží. Z Jevan lze autobusem pohodlně dojet ke stanici **metra Háje**. Výhodou osobní dopravy je snadný přístup na D1 a Pražský okruh.

Celková plocha 258,6 m<sup>2</sup> (včetně garáže 39,5 m<sup>2</sup>), zastavěná plocha 183 m<sup>2</sup>, zahrada 1.825 m<sup>2</sup>, pozemek 2.008 m<sup>2</sup>.



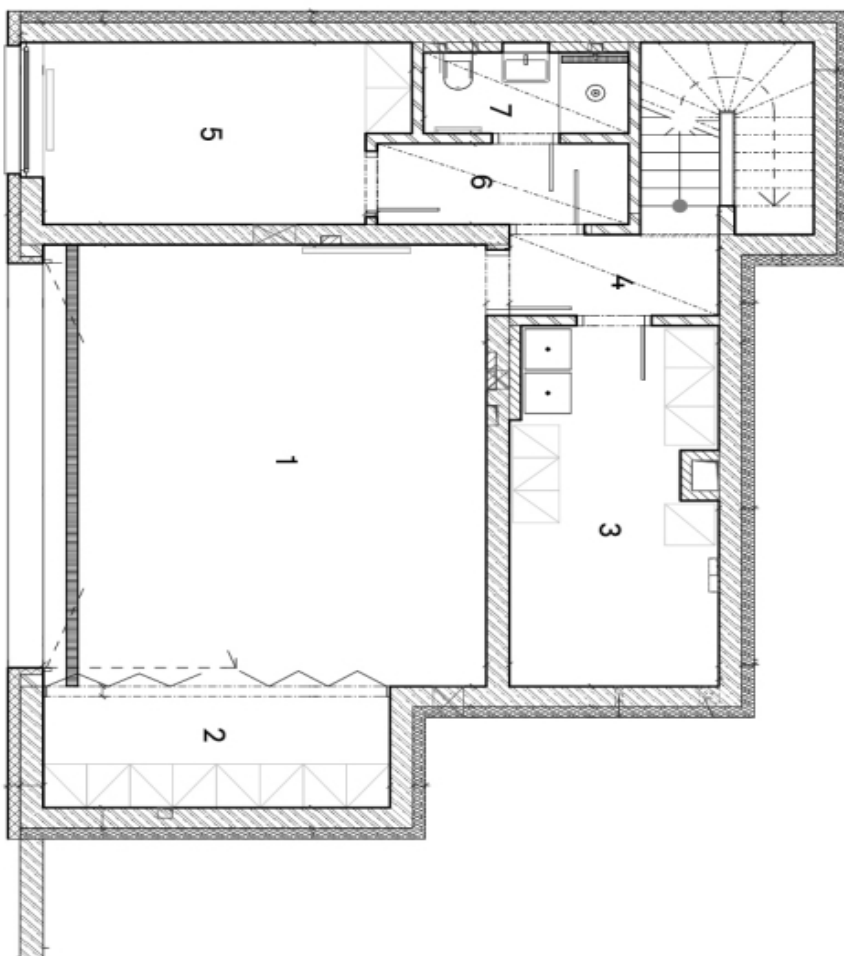
## Rodinný dům 4+kk

259 m<sup>2</sup>, Praha-východ, Jevany, Lesní

35 900 000 Kč | 1 437 725 €

Lesní

1	Garáž	39,46 m <sup>2</sup>
2	SKlad	7,43 m <sup>2</sup>
3	Prádelna + Kotelna	14,20 m <sup>2</sup>
4	Chodba	4,80 m <sup>2</sup>
5	Pracovna	12,11 m <sup>2</sup>
6	Chodba	3,92 m <sup>2</sup>
7	Koupelna	3,60 m <sup>2</sup>
Celková plocha		85,52 m <sup>2</sup>



1. PP

## Rodinný dům 4+kk

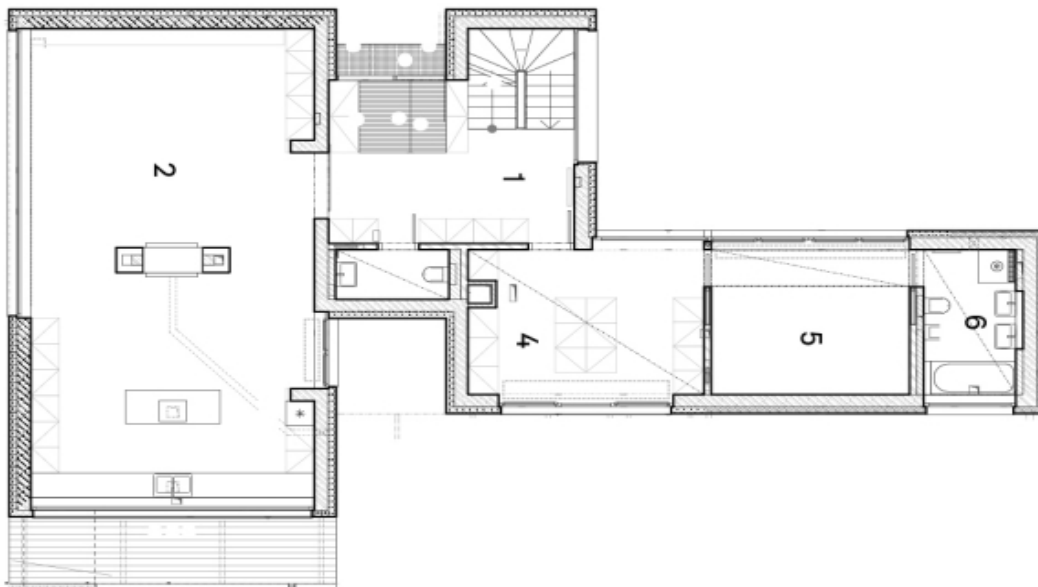
259 m<sup>2</sup>, Praha-východ, Jevany, Lesní

35 900 000 Kč | 1 437 725 €

Lesní

1. NP

1	Hala	22,99 m <sup>2</sup>
2	Obývací pokoj + KK	68,77 m <sup>2</sup>
3	WC	3,00 m <sup>2</sup>
4	Šatna	18,41 m <sup>2</sup>
5	Ložnice	15,54 m <sup>2</sup>
6	Koupelna	7,35 m <sup>2</sup>
<b>Celková plocha</b>		<b>130,06 m<sup>2</sup></b>



## Rodinný dům 4+kk

259 m<sup>2</sup>, Praha-východ, Jevany, Lesní

35 900 000 Kč | 1 437 725 €

Lesní

2. NP

1	Hala	7,66 m <sup>2</sup>
2	Koupelna	4,65 m <sup>2</sup>
3	Pokoj	14,36 m <sup>2</sup>
4	Pokoj	14,36 m <sup>2</sup>
Celková plocha		41,03 m <sup>2</sup>

