



Byt 3+kk

90 m², Praha 2, Nové Město, Koubkova

12 800 000 Kč | 509 656 €



**Byt 3+kk**90 m², Praha 2, Nové Město, Koubkova**12 800 000 Kč | 509 656 €**

Celková plocha	97 m ²
Podlahová plocha*	90 m ²
Terasa	7 m ²
Parkování	-
Sklep	-
PENB	E
Referenční číslo	102704

Slunný mezonetový byt se střešní terasou, která nabízí panoramatický výhled do okolí, se rozkládá v 6. a 7. podlaží zrevidovaného činžovního domu s výtahem. Je situovaný v žádané lokalitě Nového Města, jen několik minut chůze od Náměstí Míru a stanice metra I. P. Pavlova. V blízkosti se nacházejí známé Havlíčkovy sady a park Folimanka s bohatými možnostmi sportovního vyžití.

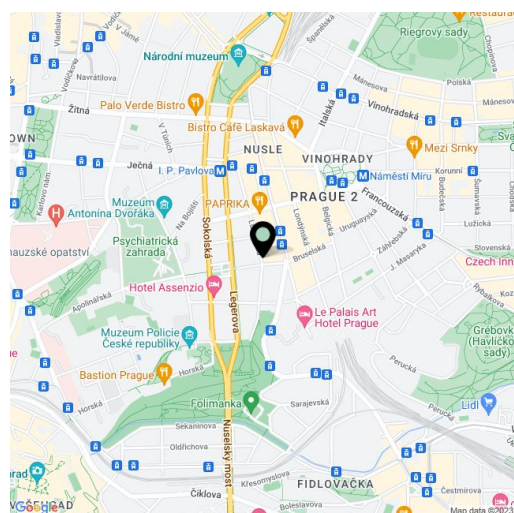
Dispozice bytu je ve spodní úrovni tvořena obývacím pokojem s kuchyňským koutem, koupelnou, chodbou se schodištěm do patra a vstupní předsíní. Horní patro sestává z otevřené **galerie**, 2 ložnic, koupelny s vanou a **střešní terasy**, která je přístupná z galerie i ložnice.

V bytě jsou **dřevěné parkety** v kombinaci s dlažbou v koupelnách, schodiště s nášlapy z masivu a kuchyňská linka s **vestavěnými spotřebiči**. Vytápění a ohřev vody zajišťuje kombinovaný **plynový kotel**.

Skvělá adresa v širším centru Prahy, v klidné jednosměrné ulici, v jejímž bezprostředním okolí funguje množství restaurací, bister, kaváren, obchodů, lékařů či státní i soukromé školy včetně **Lauderovy MŠ, ZŠ** a gymnázia. Na Tylově náměstí se konají sezónní **farmářské trhy**. K relaxaci v zeleni zde slouží hned několik parků – **Folimanka** s dětským hřištěm a sportovním zázeminím, Kateřinská zahrada či Havlíčkovy sady s vilou **Grébovka**. Stanice metra i zastávka tramvají **I. P. Pavlova** je vzdálená cca 5 minut chůze od domu.

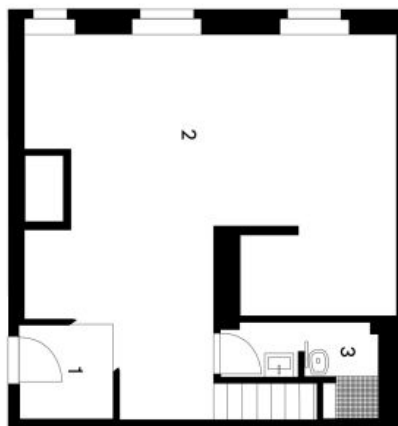
Podlahová plocha 90.2 m², terasa 7,2 m².

* Výměra jednotky dle bytového zákona. Plocha je tvořena součtem vnitřní výměry všech místností.

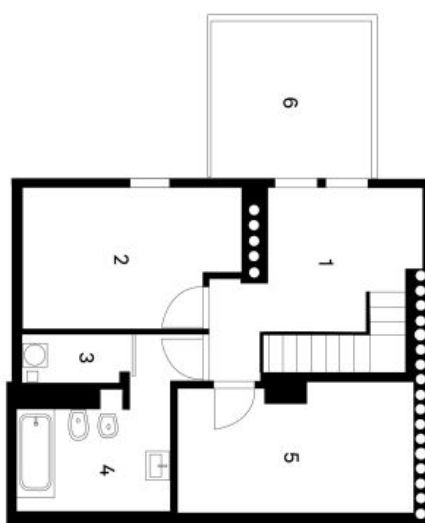


**Byt 3+kk**90 m², Praha 2, Nové Město, Koubkova

12 800 000 Kč | 509 656 €

Koubkova**6. NP**

- | | | |
|---|------------------------|----------------------|
| 1 | Vstupní hala | 3,00 m ² |
| 2 | Obývací pokoj+ kuchyně | 41,10 m ² |
| 3 | Koupelna | 4,00 m ² |

7. NP

- | | | |
|---|--------------------|----------------------|
| 1 | Hala se schodištěm | 12,50 m ² |
| 2 | Ložnice | 10,80 m ² |
| 3 | Komora | 1,10 m ² |
| 4 | Koupelna | 7,50 m ² |
| 5 | Ložnice | 10,20 m ² |
| 6 | Terasa | 7,20 m ² |