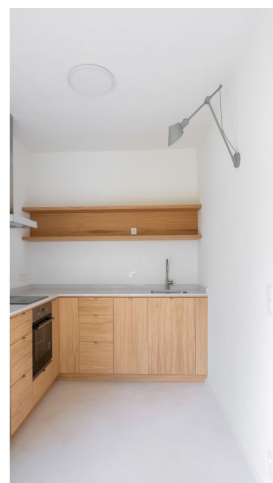




Rodinný dům 2+kk

113 m², Benešov, Mezno

9 990 000 Kč | 395 330 €



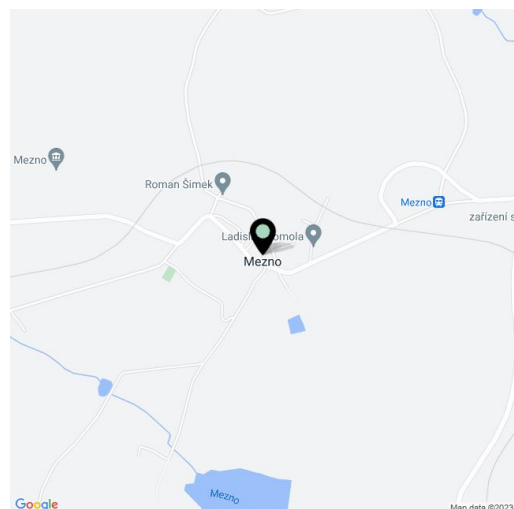


Rodinný dům 2+kk

113 m², Benešov, Mezno

9 990 000 Kč | 395 330 €

Užitná plocha	113 m ²
Pozemek	1 310 m ²
Zastavěná plocha	79 m ²
Podlahová plocha	59 m ²
Terasa	53 m ²
Parkování	Ano
Sklep	-
PENB	G
Referenční číslo	102692



Elegantní a nadčasově řešené venkovské stavení s rozlehlou zahradou a uklidňujícími výhledy do okolní přírody je vkusně začleněné do klidného zákoutí na samotě v oblasti Česká Sibiř na pomezí Středočeského a Jihočeského kraje, asi 15 minut jízdy od oblíbeného ski areálu Monínec.

Dům byl navržen pro variabilní možnosti využití jak k rekreaci, tak celoročnímu bydlení pro malou rodinu či vyznavače minimalismu. Dispozici tvoří obývací pokoj s velkoformátovým posuvným portálem na **jihovýchodně orientovanou terasu**, plně vybavená kuchyně, 1 ložnice, vstupní chodba a vzdušná koupelna s walk-in sprchovým koutem a WC.

V rámci **kompletní rekonstrukce** a nové přístavby byl dům přepracován do **nejmenšího detailu**, vzhled interiéru i exteriéru odkazuje k **severskému stylu**. Nové jsou rozvody vody, moderní elektroinstalace i odizolované stropy. Na elektricky vyhřívané podlaze je **dřevo** a **designová dlažba**, okna mají příjemnou **mentolovou barvu**, obývací pokoj zútulňují **krbová kamna**. Na **rozlehlé zahradě** je vlastní kopaná **studna** a jímka. K nemovitosti patří také soukromá příjezdová cesta a je zde příprava pro instalaci nabíjecí stanice pro elektromobily.

Místo poskytuje **dokonalé soukromí**, potřebná infrastruktura funguje v Miličíně vzdáleném do 5 minut autem. Cesta do Prahy zabere okolo 45 minut, dobu jízdy ještě zkrátí budovaný úsek **dálnice D3**, který navíc odvede dopravu z blízké hlavní silnice. Okolí nabízí spoustu výletních cílů, daleko není na **Monínec**, **Orlík**, zámek Vrchatovy Janovice s **nádherným parkem**, do historického města **Tábor**, **Chýnovských jeskyní** nebo na **památnou horu Blaník**.

Užitná plocha 112,52 m² (z toho interiér 59,27 m², terasa 53,25 m²), zastavěná plocha 79 m², zahrada 1 231 m², pozemek 1 310 m².

Nemovitost je kolaudovaná jako rodinný dům.

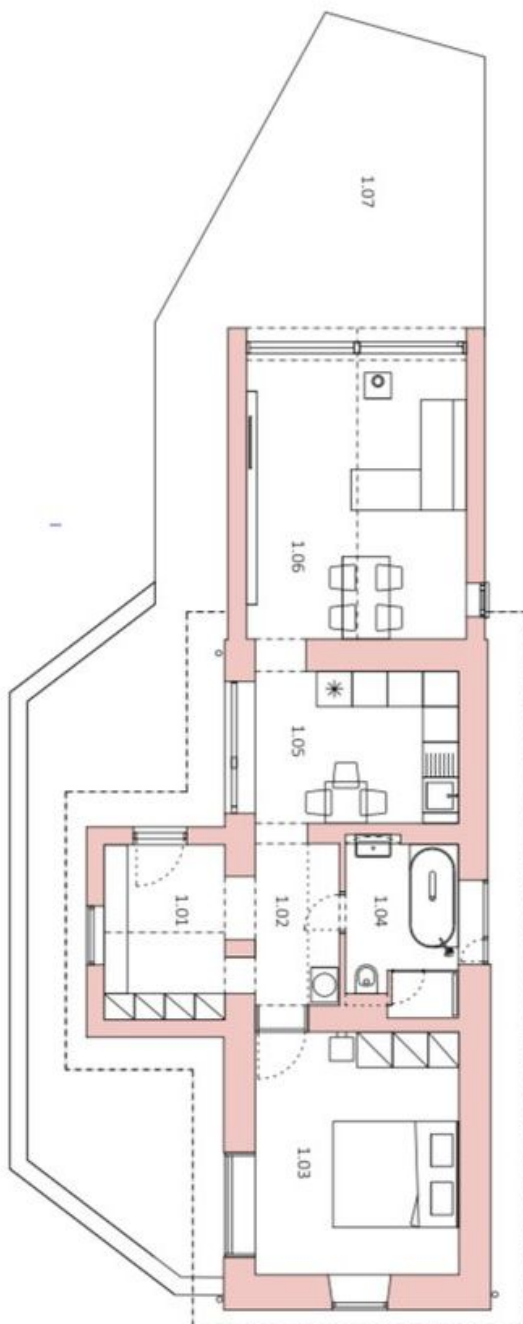


Rodinný dům 2+kk

113 m², Benešov, Mezno

9 990 000 Kč | 395 330 €

Č.M.	MÍSTNOST	M ²
1.01	ZADVĚŘÍ	6,10
1.02	CHODBA	3,82
1.03	LOŽNICE	14,79
1.04	KOUPELNA	6,09
1.05	KUCHYŇ	9,80
1.06	OBÝVACÍ POKOJ	18,67
1.07	TĚRASA	53,25
	CELKEM	112,52



PŮDORYS



Rodinný dům 2+kk

113 m², Benešov, Mezno

9 990 000 Kč | 395 330 €

