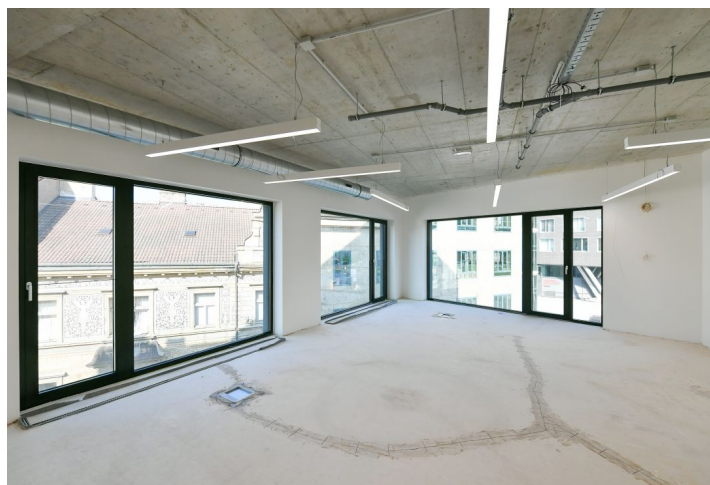
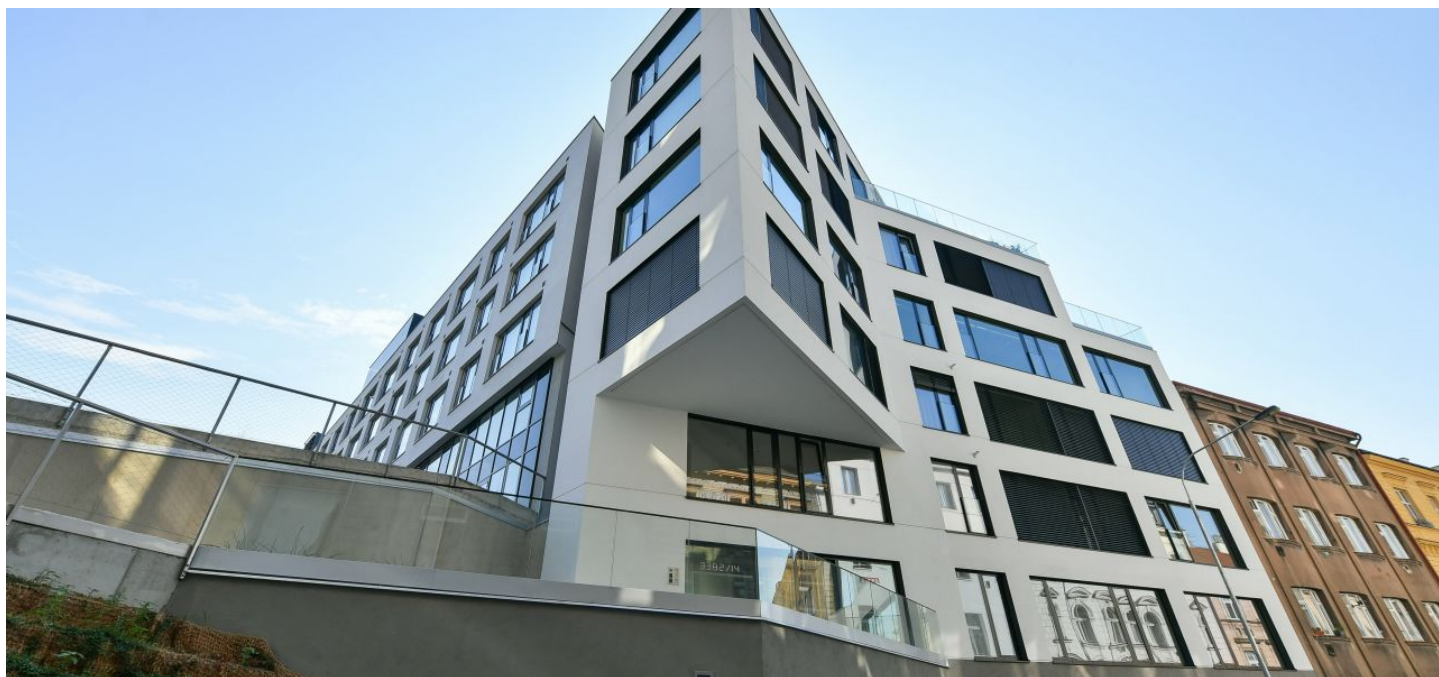




## Administrativní budova

247 m<sup>2</sup>, Praha 5, Smíchov, Holečkova

14.27 € / m<sup>2</sup> | 358 Kč / m<sup>2</sup>





## Administrativní budova

247 m<sup>2</sup>, Praha 5, Smíchov, Holečkova

14.27 € / m<sup>2</sup> | 358 Kč / m<sup>2</sup>

Poplatky za služby	15 000 Kč měsíčně
Vlastní spotřeba nájemce	—
Parkování	150 - 150 EUR
Poplatky za parkování	—
Poměr parkovacích míst	—
Certifikace	—
PENB	B
Referenční číslo	102674

Kancelářské prostory k pronájmu v novém polyfunkčním domě, který se nachází na jižním svahu pod pražským Petřínem, mezi ulicemi Holečkova a Kmochova. Prostory jsou k dispozici ve stavu shell&core a mají připravené napojení na klimatizaci/topení, optiku a také otevíratelná francouzská okna se skleněnou zábranou. Možnost 2 parkovacích stání v zakladači. Skladové prostory (13 m<sup>2</sup>) k dispozici v přízemí. Objektu náleží klidný vnitroblok se zelení, který nabízí příjemný výhled na historické centrum Prahy.

### Lokalita:

Dobrá dostupnost autem i městskou hromadnou dopravou. Pěší chůzí v rozsahu 5 - 10 minut se dostanete na tramvajovou zastávku Bertramka a stanici metra Anděl (trasa B). Obchodní centrum Nový Smíchov je od projektu vzdálen cca 6 minut pěší chůzí.

### Vybavení a služby:

- Napojení na klimatizaci/topení
- Otevíratelná francouzská okna
- 2 parkovací stání v zakladači
- Skladové prostory v přízemí
- Možnost individuální volby dispozic
- Moderní technologie
- Reprezentativní lobby
- Ostraha a kamerový systém
- Bezbariérový prostředí
- Optika
- Serverovna
- Sociální zázemí - sprcha, 2x WC

Nájemné a poplatky jsou uvedeny bez DPH. Nájemce neplatí provizi.



## Administrativní budova

247 m<sup>2</sup>, Praha 5, Smíchov, Holečkova

14.27 € / m<sup>2</sup> | 358 Kč / m<sup>2</sup>

