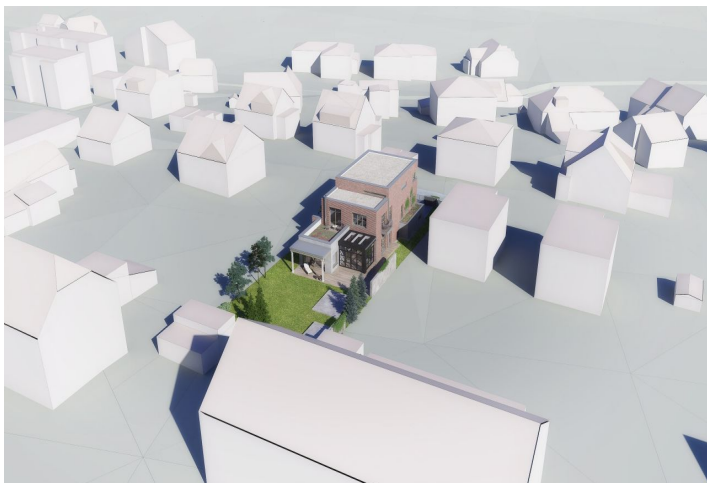




Rodinný dům 6+1

285 m², Praha 6, Nebušice, Pod Starou školou

Prodáno





Rodinný dům 6+1

285 m², Praha 6, Nebušice, Pod Starou školou

Prodáno

Pozemek	790 m²
Parkování	Garáž + venkovní parkovací místa
Garáž	Ano
Sklep	-
PENB	G
Referenční číslo	102636

Jižně orientovaný oplocený rovinatý stavební pozemek o výměře 790 m² v tradiční vilové čtvrti prestižní části Prahy 6 – Nebušice s platným stavebním povolením na dvoupodlažní rodinný dům s garáží, zimní zahradou, venkovním bazénem a užitnou plochou 285 m². Místo obklopené lesy, stranou od ruchu města, a přesto v jeho rychlém dosahu s perfektní dostupností i na letiště.

Maximální zastavitelná plocha podle územního plánu je cca 30 % (v souladu s okolní zástavbou). Je zde přípojka na kanalizaci a vodu, elektřina vede v travnatém pruhu mezi parcelou a komunikací. Dle stavebního povolení vydaného 20. 2. 2023 zde může vzniknout **rodinný dům s jižně orientovanou zahradní terasou, garáží a venkovními parkovacími místy**. V přízemí je plánován obývací pokoj, kuchyně, jídelna, zimní zahrada, pracovna s lodžii, prádelna, toaleta, vstupní hala, chodba a schodišťová hala s domovní plošinou. V patře se počítá se 3 ložnicemi, 3 koupelnami, saunou a **terasou**. Navrženy jsou fotovoltaické panely a klimatizace, dřevohliníková okna a fasáda z licových cihel.

Pozemek je součástí vilové čtvrti u centra Nebušic, v sousedství je státní základní škola, **International School of Prague** je také v docházkové vzdálenosti (nebo 2 minuty jízdy autem). V pěším dosahu je supermarket, pošta, základní umělecká škola i několik restaurací. Z blízké autobusové zastávky jezdí spoje ke stanici metra Bořislavka, cesta trvá pouhých 7 minut. Místo má velmi výhodnou polohu pro cesty na letiště, snadný je nájezd na dálnici D7, D6, D5 i na Městský okruh. Kousek od budoucího domu začíná les Hlásek, který je součástí **přírodního parku Šárka-Lysolaje**.

Užitná plocha domu 285 m², pozemek 790 m².

