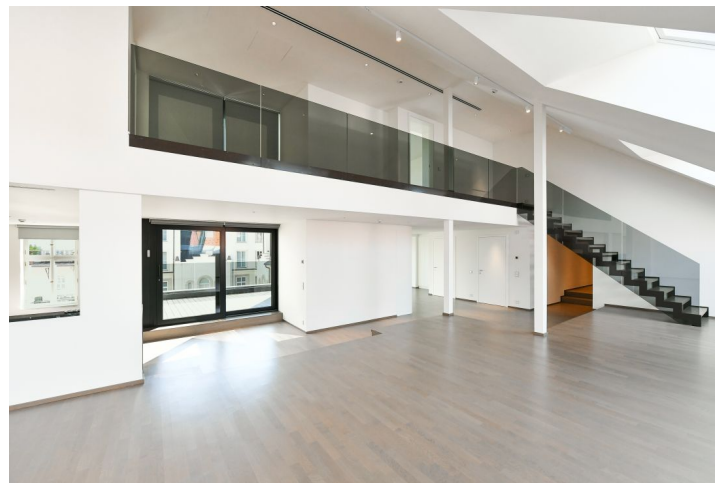
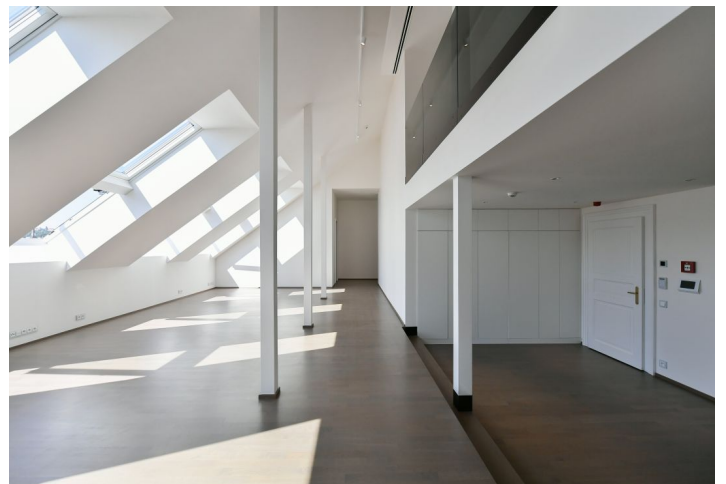




## Byt 8+kk

510 m<sup>2</sup>, Praha 5, Malá Strana, Zborovská

Cena na vyžádání



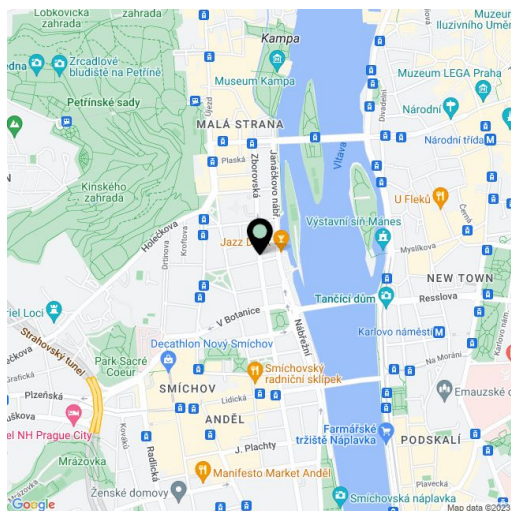
**Byt 8+kk**510 m<sup>2</sup>, Praha 5, Malá Strana, Zborovská**Cena na vyžádání**

Celková plocha	528 m <sup>2</sup>
Podlahová plocha*	510 m <sup>2</sup>
Terasa	18 m <sup>2</sup>
Parkování	Parkování v garáži v budově.
Garáž	Ano
Sklep	-
Poplatky za služby	Záloha na domovní služby a vodu 130 Kč/m <sup>2</sup> měsíčně. Plyn a elektřina - převod na nájemce.
PENB	A
Referenční číslo	102634
K dispozici od	Ihned

**Výjimečný půdní byt nadstandardní velikosti s parkováním. Nabízíme k pronájmu opravdu prostorný mezonetový byt s 18 m<sup>2</sup> terasou, 5 koupelnami v 5. patře bytového domu z konce 19. století po luxusní rekonstrukci, s 24/7 recepcí, ostrahou, kamerovým systémem, bazénem, saunou, posilovnou, podzemním parkováním, výtahem a upraveným vnitroblokem. Budova leží v atraktivní lokalitě pár kroků od nábřeží Vltavy, v pěším dosahu parku na Kampě, Petřínských sadů, Malé Strany a Starého Města, v rychlé dostupnosti do centra, komerčního centra Anděl a Francouzského lycea.**

Spodní patro bytu tvoří 2 obývací pokoje s plně vybavenými kuchyněmi s jídelnou, 3 ložnice, 2 koupelny, 2 toalety zvláště, **2 šatny**, technická místnost a prostorná vstupní hala s přístupem na terasu. V horním patře se nachází 3 ložnice s en-suite koupelnami, **šatna** a galerie.

**Inteligentní systém ovládní domácnosti** a zabezpečení, kvalitní vybavení a provedení, **klimatizace, dubové podlahy**, velkoformátová dlažba, bezpečnostní vstupní dveře, vestavěné skříně, izolační trojskla v oknech, ateliérová okna na dálkové ovládní, zatemňovací rolety, plynový kotel, pračka, sušička, kuchyň **Siematic** se spotřebiči **Miele**, indukční varná deska, myčka, mikrovlnná trouba, videotelefon, WiFi, **sklep**, vstupy na čip, nabíjecí stanice pro elektromobily v garáži. Možnost pronájmu **garážového stání** za 10.000 Kč měsíčně + DPH.



\* Výměra jednotky dle občanského zákoníku.

Plocha je tvořena součtem celé plochy jednotky a ohraničená obvodovými zdmi.