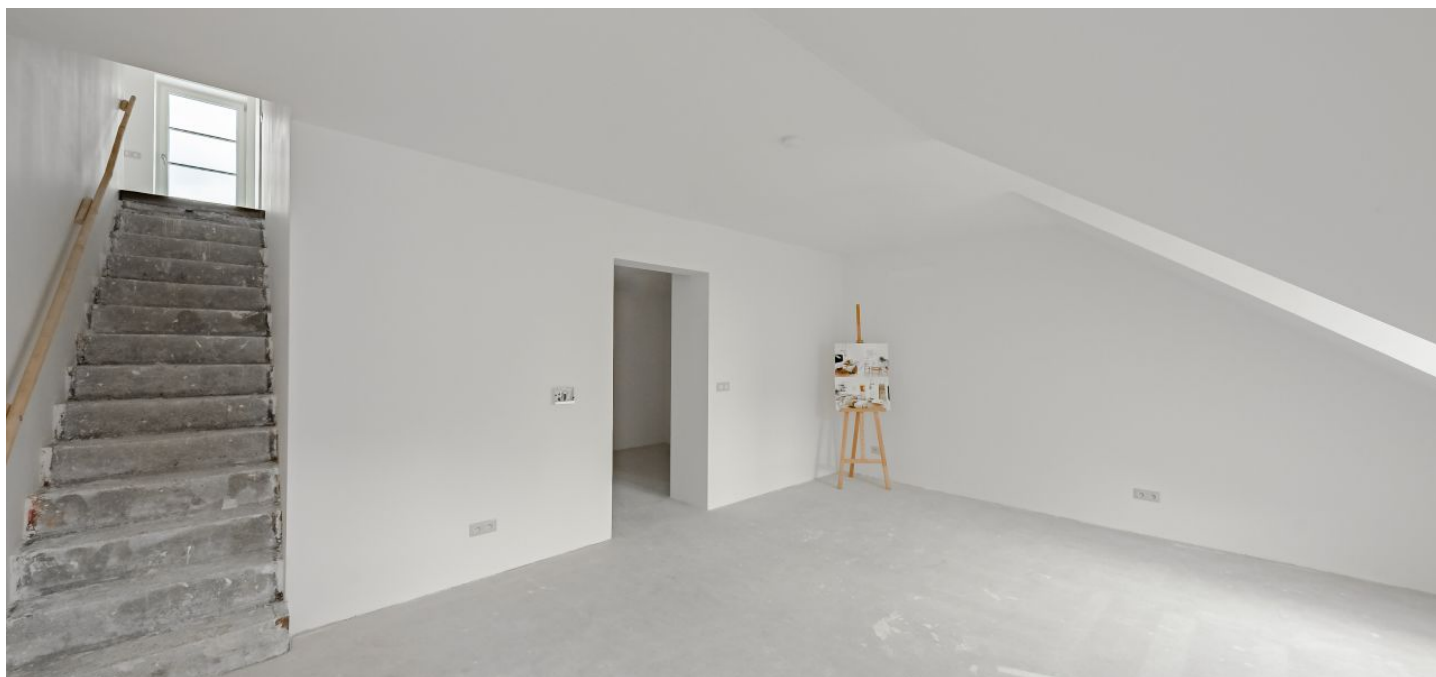




Byt 3+kk

126.5 m², Praha 2, Nové Město

Prodáno



**Byt 3+kk**126.5 m², Praha 2, Nové Město**Prodáno**

Celková plocha	147 m ²
Podlahová plocha*	127 m ²
Terasa	21 m ²
Parkování	-
Sklep	-
PENB	G
Referenční číslo	102595

* Výměra jednotky dle občanského zákoníku.

Plocha je tvořena součtem celé plochy jednotky a ohraničená obvodovými zdmi.

Nová vestavba mezonetového půdního bytu, posledního volného v projektu, s terasou orientovanou na západ do vnitrobloku vznikla při rekonstrukci secesního bytového domu s výtahem. Budova stojí v klidné boční jednosměrné ulici kousek od výtoňské náplavky a botanické zahrady. Z terasy jsou krásné výhledy na Petřín, Vyšehrad a na celé vltavské údolí směrem k Podolí. MHD v pěší vzdálenosti (zastávka tramvaje 1 min chůze, zastávka metra 4 minuty chůze), centrum dostupné i na kole, veškeré služby v pěším dosahu.

Ve vstupní úrovni bytu (v 7. NP) se nachází prostorná předsíň, velký obývací pokoj přístupný přes kuchyňský kout (s přípravou na kuchyňskou linku), ložnice, koupelna, samostatné wc a předsíň. Schodiště v obývacím pokoji vede do podkroví, kde je plánována hlavní ložnice s šatnou, koupelnou, samostatnou toaletou a komorou a **terasou přístupnou z chodby**.

Jednotka je akutálně ve stavu **white walls**. Dokončení může být realizované developerem za účasti hlavního architekta projektu. **Standard developera je kalkulovaný na 1.075.000 Kč vč. DPH.** Ke vybavení bytu v ceně white walls patří **bezpečnostní protipožární a protihlukové vstupní dveře Sapeli**, okna s **dřevěnými masivními rámy** ve stylu oken ve spodních patrech budovy a **izolačními trojskly**, ve všech místnostech **podlahové vytápění** napojené na vlastní plynový kondenzační kotel, přípojka pro **optický internet** a pevnou linku Cetin, bytový datový rozvod do všech obytných místností, přípojka STA a příprava pro klimatizaci vedoucí do všech obytných místností.

Příjemná lokalita se širokým výběrem z restaurací a kaváren, u oblíbeného dětského hřiště, mateřské a základní školy, gymnázia nebo lékařské fakulty Univerzity Karlovy. V blízkosti fungují také obchody včetně supermarketu. Cesta do centra trvá jen pár minut, a to nejen tramvají z blízké zastávky, ale také na kole po pohodlné cyklostezce podél Vltavy.

Podlahová plocha 126,5 m², terasa 20,7 m².



Byt 3+kk

126.5 m², Praha 2, Nové Město

Prodáno

PŮDORYS 7.NP



PŮDORYS 8.NP



BYT 1 / 3+kk / 7.NP 8.NP		M ²
1.01	PŘEDSÍŇ	7.7
1.02	WC	1.3
1.03	LOŽNICE	12.0
1.04	KOUPELNA	3.5
1.05	OBÝVACÍ POKOJ + KK	43.5
1.06	TECHN. MÍSTNOST	3.7
1.07	SCHODIŠTĚ	2.9
1.08	CHODBA	5.9
1.09	WC	1.5
1.10	LOŽNICE	26.0
1.11	KOUPELNA	3.5
1.12	ŠATNA	4.1
1.13	SKLAD	1.8
PLOCHA BYTU CELKEM		117.1
OSTATNÍ KONSTRUKCE BYTU		9.4
CELÝ BYT DLE NV 366/ 2013		126.5
1.14	TERASA	20.7