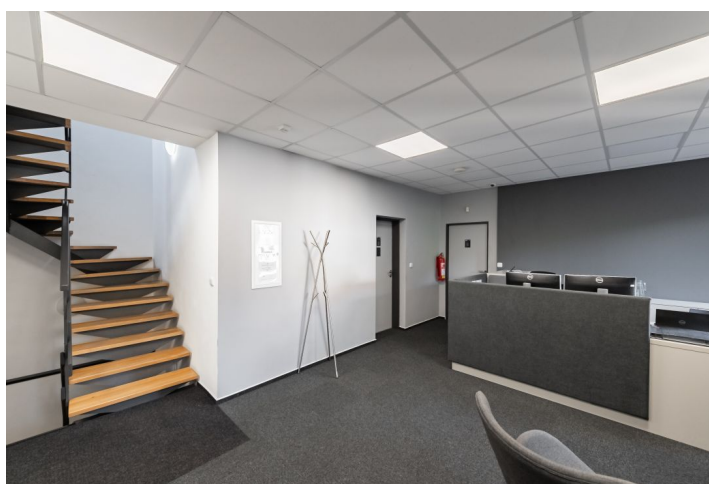




Kancelářské prostory

Praha 5, Hlubočepy, Nad pomníkem

13.46 € / m² | 341 Kč / m²





Kancelářské prostory

Praha 5, Hlubočepy, Nad pomníkem

13.46 € / m² | 341 Kč / m²

Poplatky za služby	35 000 Kč měsíčně
Plocha k dispozici	586 m ²
Sklep	-
Parkování	Parkování je možné pouze v placené zóně
PENB	D
Referenční číslo	102555

Kancelářské prostory k pronájmu ve zrekonstruované vile s udržovanou zahradou a panoramatickými výhledy na Prahu. Dům je v klidné rezidenční lokalitě ve vilové zástavbě, má dostatek kuchyněk i sociálních zařízení, včetně sprchy, serverovnu a zázemí pro skladování a údržbu. Parkování je možné pouze v placených zónách. Možnost využití bytu dispozice 1kk.

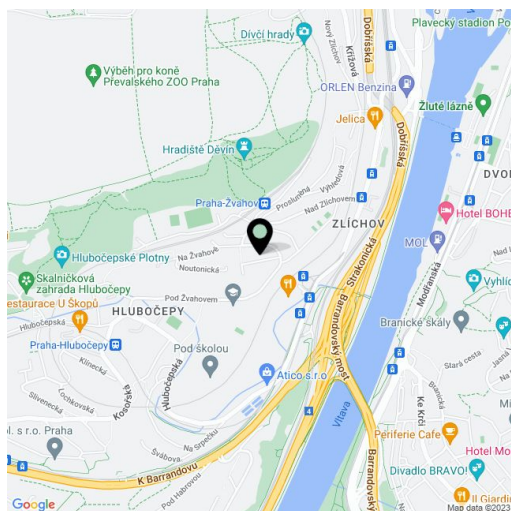
Lokalita:

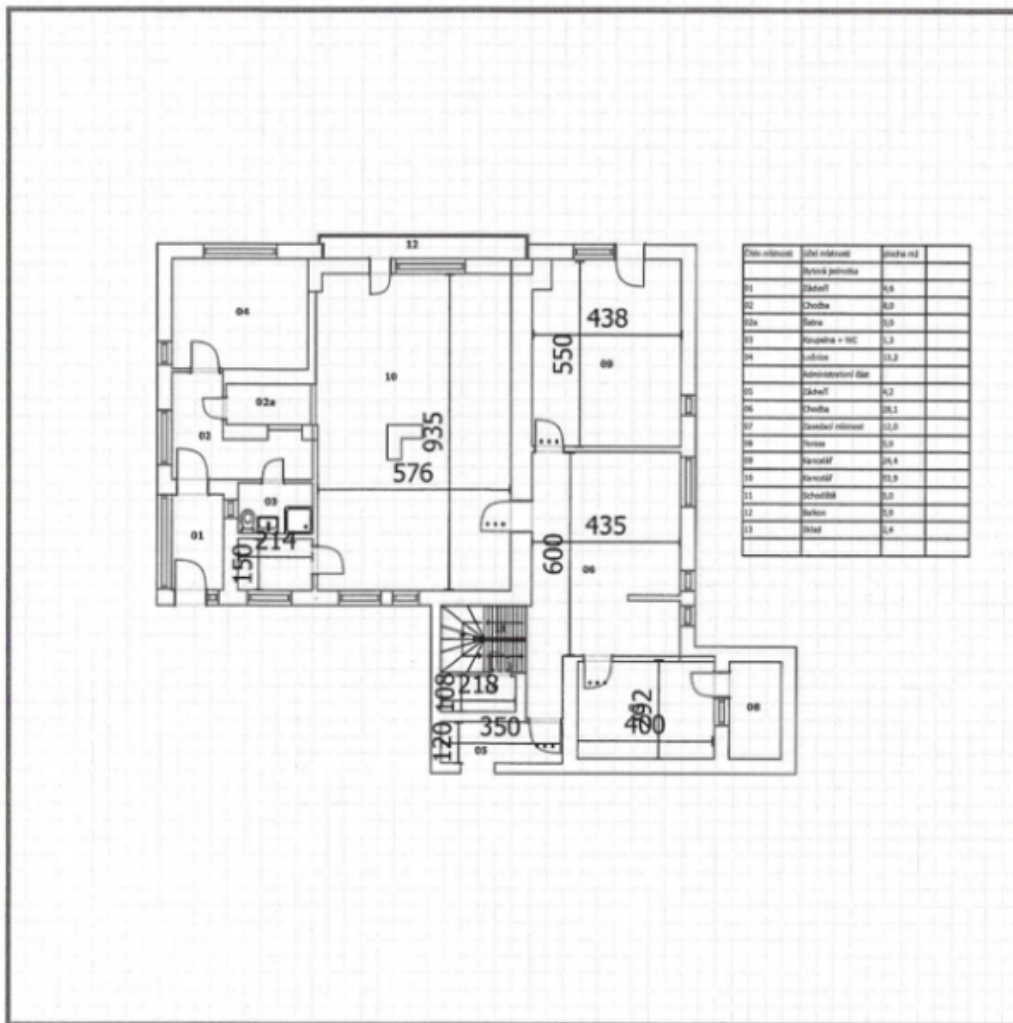
Vila je umístěná na jižním svahu v Praze 5-Hlubočepích nedaleko Dívčích hradů a Prokopského údolí. V dochůzkové vzdálenosti 5-10 minut se nachází autobusová zastávka Žvahov i vlaková zastávka Praha-Žvahov. Nejbližší stanice metra je Smíchovské nádraží.

Vybavení a služby:

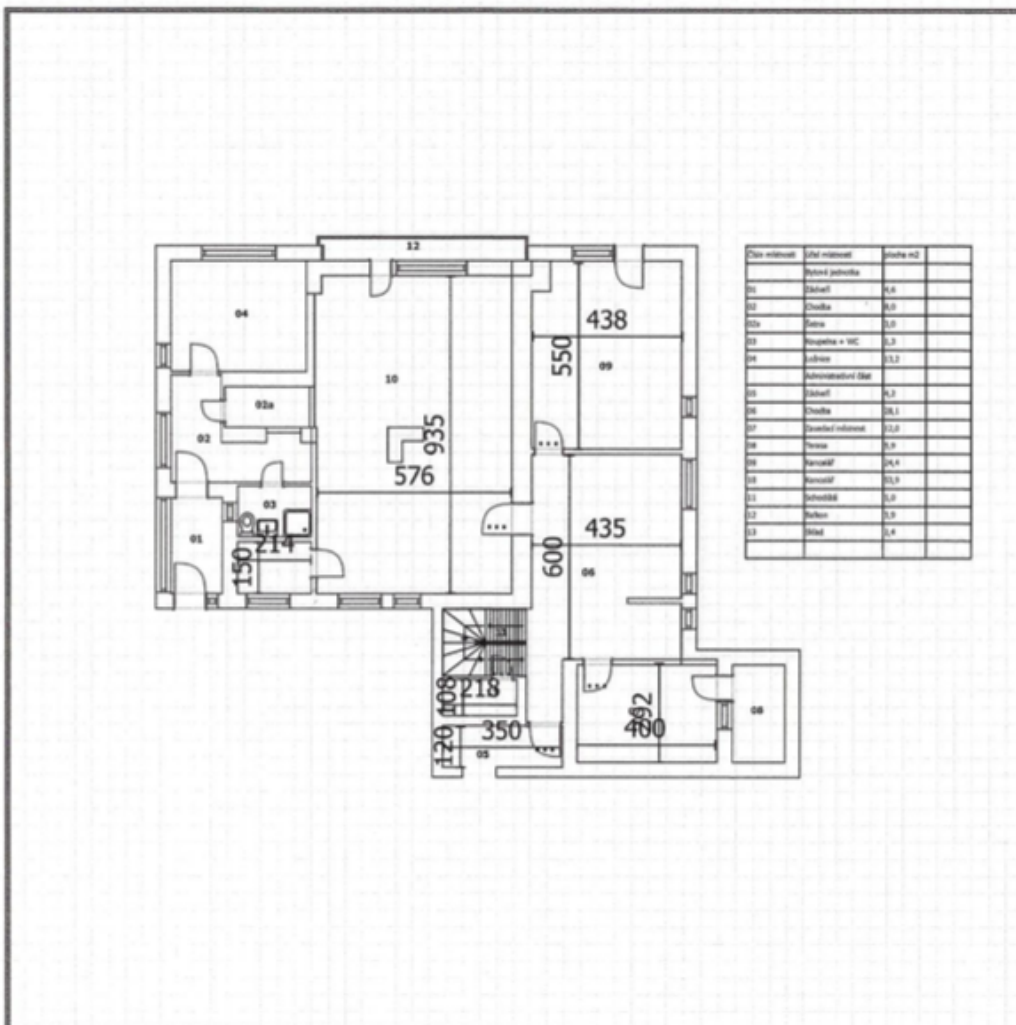
- Klimatizace
- Otevíratelná okna
- Zahrada
- Kuchyňky
- Dog friendly
- Koberce
- Snížené pohledy
- Parkování v placených zónách
- Skladovací prostory
- Sprcha, toalety
- Zázemí pro údržbu
- Internet, optika
- Plynový kotel
- Serverovna

Nájemné a poplatky jsou uvedeny bez DPH. Nájemce neplatí provizi.



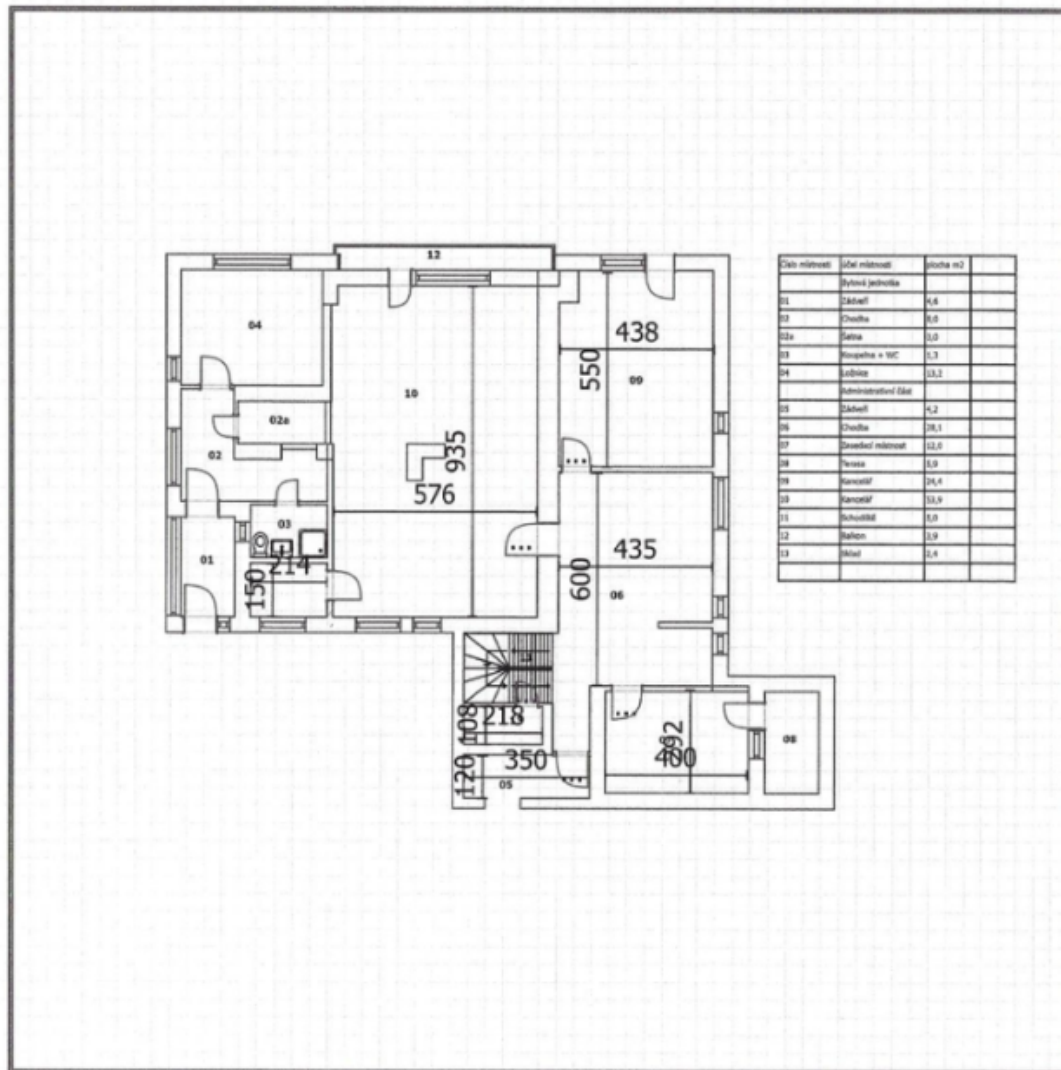


550 cm; 1 : 213,27



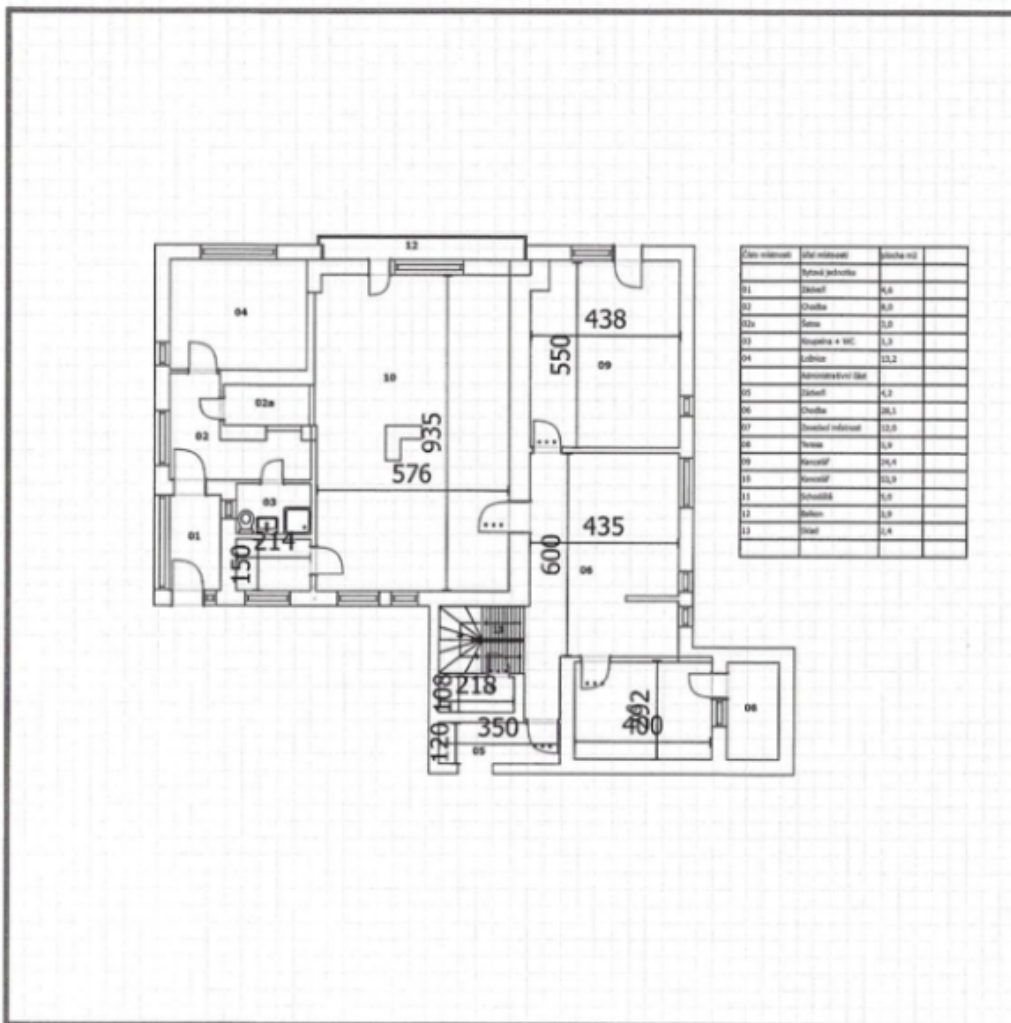
Číslo místnosti	Účel místnosti	Velikost m ²
01	Stolovna	4,5
02	Chodba	6,0
03a	Práche	0,0
03	Práche + WC	0,3
04	Ložnice	0,2
	Administrativní ústředí	
05	Stolovna	4,3
06	Chodba	28,1
07	Obchodní místnost	0,0
08	Techn.	0,9
09	Konferenční	24,4
10	Konferenční	0,0
11	Konferenční	0,0
12	Práche	0,0
13	Stol.	0,4

550 cm; 1 : 213,27



Číslo místnosti	Název místnosti	Velikost m ²
	Bytová jednotka	
01	Čištění	4,6
02	Čištění	9,8
02a	Kažna	0,0
03	Koupelna + WC	0,3
04	Ladění	0,2
	Administrativní zájezd	
05	Čištění	4,2
06	Čištění	26,1
07	Sklepek místnost	0,0
08	Terasa	0,9
09	Kancelář	24,6
10	Kancelář	93,9
11	Schodiště	0,0
12	Halový	0,9
13	Střecha	0,4

550 cm; 1 : 213,27



550 cm; 1 : 213,27