

Byt 4+kk

115 000 Kč | 4 598 €

129.41 m², Praha 6, Střešovice, U Laboratoře

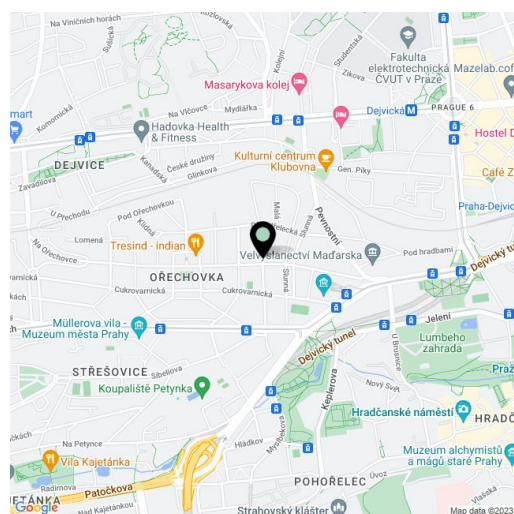


Byt 4+kk

115 000 Kč | 4 598 €

129.41 m², Praha 6, Střešovice, U Laboratoře

Celková plocha	196 m ²
Podlahová plocha*	129 m ²
Terasa	67 m ²
Parkování	2 garážová stání.
Garáž	Ano
Sklep	17 m ²
Poplatky za služby	Záloha na domovní služby, vytápění a vodu 24.000 Kč/měs. Elektřina se hraří zvlášť.
PENB	B
Referenční číslo	102523
K dispozici od	Ihned



Nabízíme k pronájmu kvalitní nezařízený penthouse se 2 koupelnami, terasou po celém obvodu a krásnými výhledy na Pražský hrad, situovaný v exkluzivním projektu Royal Triangle navrženém renomovaným architektonickým ateliérem Schindler Seko. Byt se nachází ve 4. patře budovy v uzavřeném zabezpečeném areálu s recepcí, společnou zahradou a podzemním parkováním. Atraktivní lokalita na pomezí vyhledávaných rezidenčních čtvrtí Střešovice a Orechovka, s rychlým spojením do centra a k plně občanské vybavenosti, s výbornou dostupností na letišti a do mezinárodních škol. Pár minut ke stanicím metra Hradčanská a Dejvická.

Interiér bytu tvoří obývací pokoj s plně vybavenou kuchyní a jídelním prostorem, 3 ložnice, 2 koupelny (vana, sprchový kout, toaleta / sprchový kout, toaleta), technická místnost a vstupní chodba s vestavěnou skříní. Terasa je přístupná ze všech hlavních místností.

Špičkové materiály, **dobové podlahy**, dlažba, tropické dřevo na terase, bezpečnostní vstupní dveře, elektricky ovládané předokenní žaluzie, podlahové vytápění, kapilární systém chlazení stropů a větrání s rekuperací tepla, hliníková okna s izolačním trojsklem, pračka se sušičkou, kuchyňské spotřebiče **Miele**, myčka, indukční varná deska, vinotéka, alarm, prostorný **sklep**, výtah, kamerový systém. **Dvě parkovací stání** v podzemních garážích jsou zahrnuta v ceně nájmu.

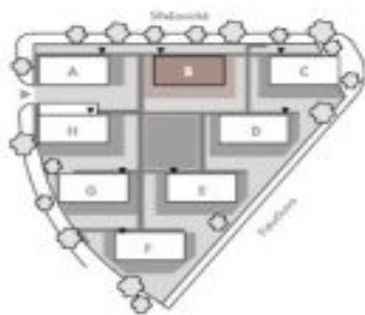
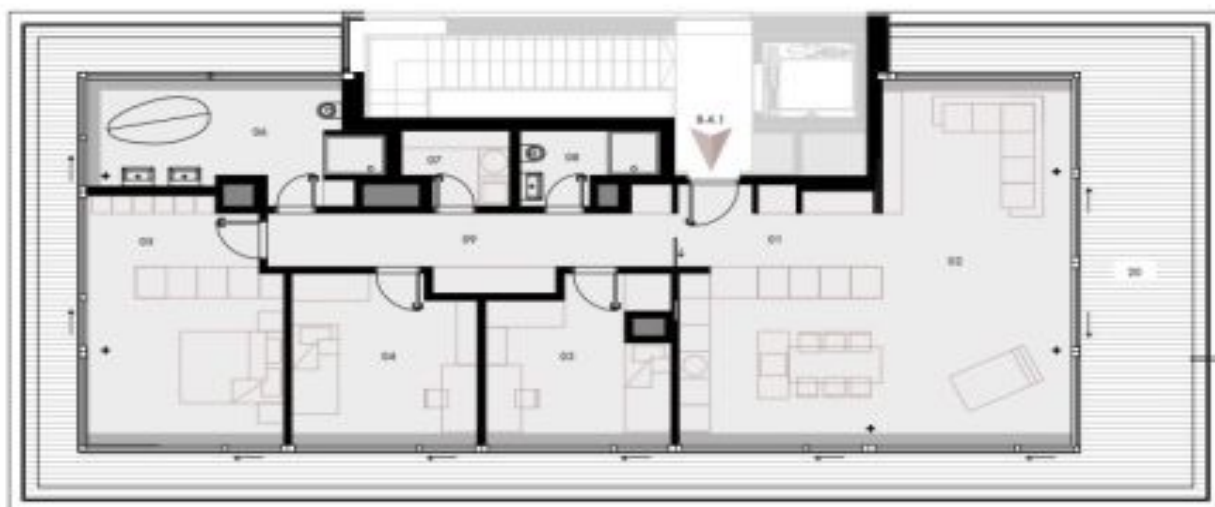
* Výměra jednotky dle občanského zákoníku.

Plocha je tvořena součtem celé plochy jednotky a ohraničená obvodovými zdmi.

Byt 4+kk

115 000 Kč | 4 598 €

129.41 m², Praha 6, Střešovice, U Laboratoře



01	VSTUPNÍ HALA ENTRANCE HALL	6,95 m ²
02	OBYTNÍ POKOJ + KCH LIVING ROOM	45,5 m ²
03	POKOJ ROOM	12,27 m ²
04	POKOJ ROOM	13,2 m ²
05	KUCHAČKA BREAKFAST ROOM	20,15 m ²
06	KOUPELNA BATHROOM	13,05 m ²
07	TECH. MÍSTNOST TECHNICAL ROOM	3,15 m ²
08	WC	3,65 m ²
09	CHODBA HALLWAY	11,49 m ²
OBYTNÍ PROSTOR LIVING SPACE		129,41 m ²
20	TERASA TERRACE	67,04 m ²
21	VEŠT CLOSET	16,94 m ²
CELKEM TOTAL		213,39 m²

opa development