



Rodinný dům 6+1

417 m², Praha-západ, Černošice, Karlštejská

Cena na vyžádání



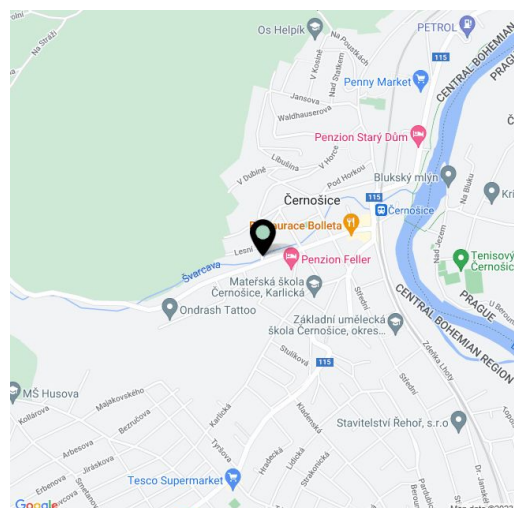


Rodinný dům 6+1

417 m², Praha-západ, Černošice, Karlštejská

Cena na vyžádání

| | |
|------------------|------------------------------|
| Celková plocha | 417 m ² |
| Pozemek | 2 511 m ² |
| Zastavěná plocha | 1 021 m ² |
| Zahrada | 1 490 m ² |
| Podlahová plocha | 377 m ² |
| Terasa | 40 m ² |
| Parkování | Garáž a parkování na pozemku |
| Garáž | Ano |
| Sklep | Ano |
| PENB | Není vyžadován |
| Referenční číslo | 102513 |



Naprosto výjimečná, výborně zachovaná funkcionalistická vila vystavěná v I. 1932–34 dle architektonického návrhu od žáků Josipa Plečnika stojí obklopena romantickou zahradou ve vilové čtvrti v Černošicích. Oblíbené prvorepublikové letní sídlo u Berounky si dodnes zachovalo svou autentickou atmosféru, k výhodám bydlení přispívá i krásná okolní příroda a vynikající dostupnost Prahy.

V přízemí se nachází hala, obývací pokoj se **zimní zahradou** a navazující **jižní terasou**, pokoj pro hosty, chodba, **šatna**, toaleta a kuchyně se vstupem na **terasu** a do spíže. V patře jsou 3 ložnice, **ateliér**, prádelna, koupelna a samostatná toaleta. Ložnice i ateliér mají přístup na **terasu**. V suterénu je umístěn sklep a kotelná.

Památkově chráněná prvorepubliková vila vystavěná dle návrhu **architektů M. Hořejše a K. Štipla** prošla celkovou rekonstrukcí cca před 10 lety (včetně rozvodů). V interiéru i exteriéru jsou zachované a pečlivě udržované četné **původní prvky**, například vestavěné skříně, historický nábytek, kovové lampy, ale také sanitární keramika nebo dveře včetně klik. Na podlahách je **korkové linoleum a parkety**, v kuchyni a spíži matná keramická dlažba a v koupelnách **mozaika**. Vytápění **litinovými radiátory** či radiátory ukrytými v podlaze, zdrojem tepla je plynový kotel a **tepelné čerpadlo**. Na okrasné zahradě jsou stupně z **pískovce**, stín poskytují listnaté i jehličnaté stromy včetně exotických. Dominantou zahrady je **původní jezírko**.

Výborné místo v údolí obklopeném **zalesněnými vrchy**, v těsné blízkosti **CHKO Český kras**. Blízko od domu je centrum Černošic se vším potřebným: obchody, kavárnami a restauracemi. Železniční zastávka s častými spoji do Prahy je vzdálena asi 10 minut chůze, metropole je snadno dostupná i autem. V Černošicích fungují státní i soukromé mateřské a základní školy, kino a také několik **sportovišť** včetně zimního stadionu.

Užitná plocha cca 417 m² (včetně terasy 40 m²), zastavěná plocha 1 021 m², zahrada 1 490 m², pozemek 2 511 m².

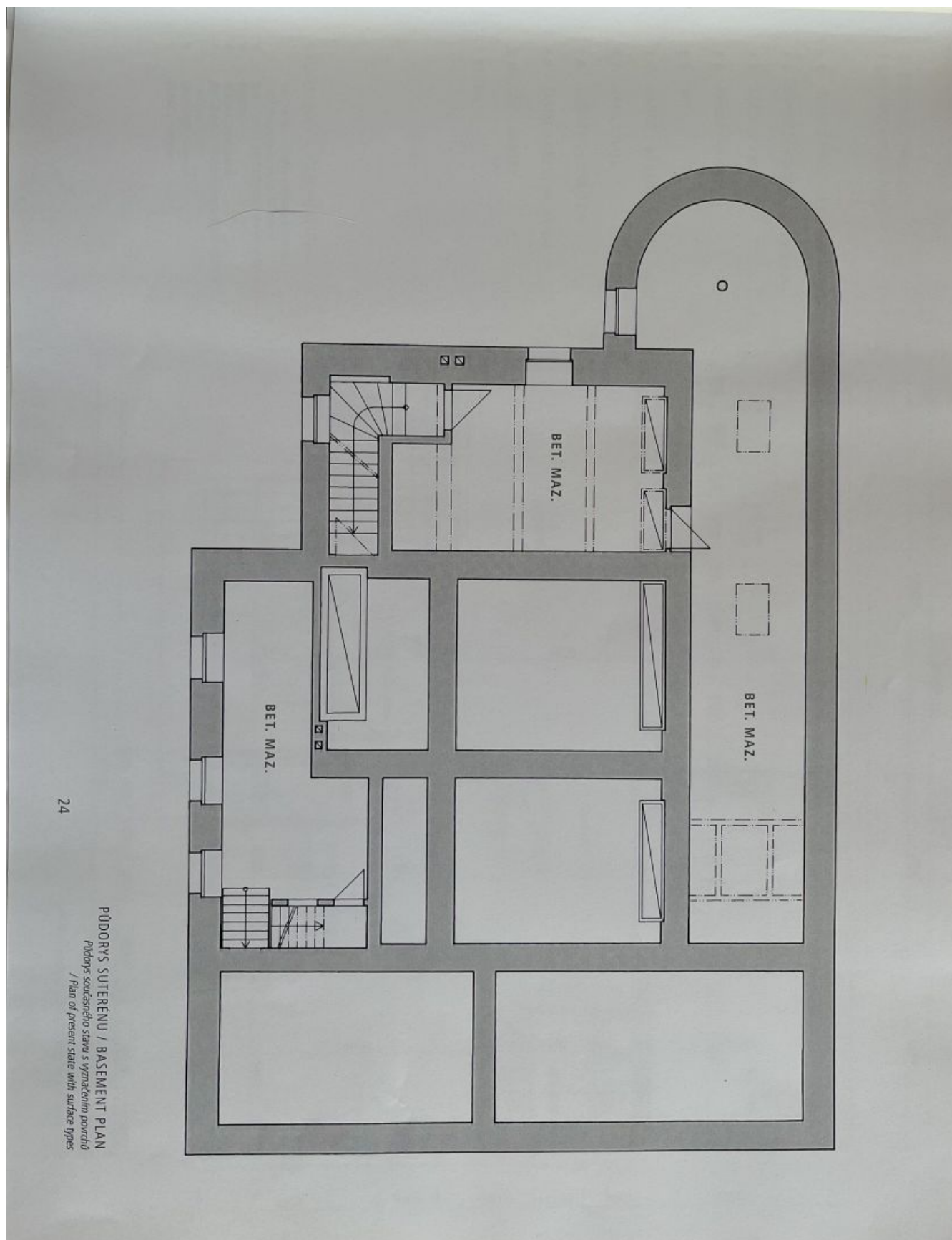
Stavba, její vybavení a pozemek jsou nemovitou kulturní památkou.



Rodinný dům 6+1

417 m², Praha-západ, Černošice, Karlštejská

Cena na vyžádání

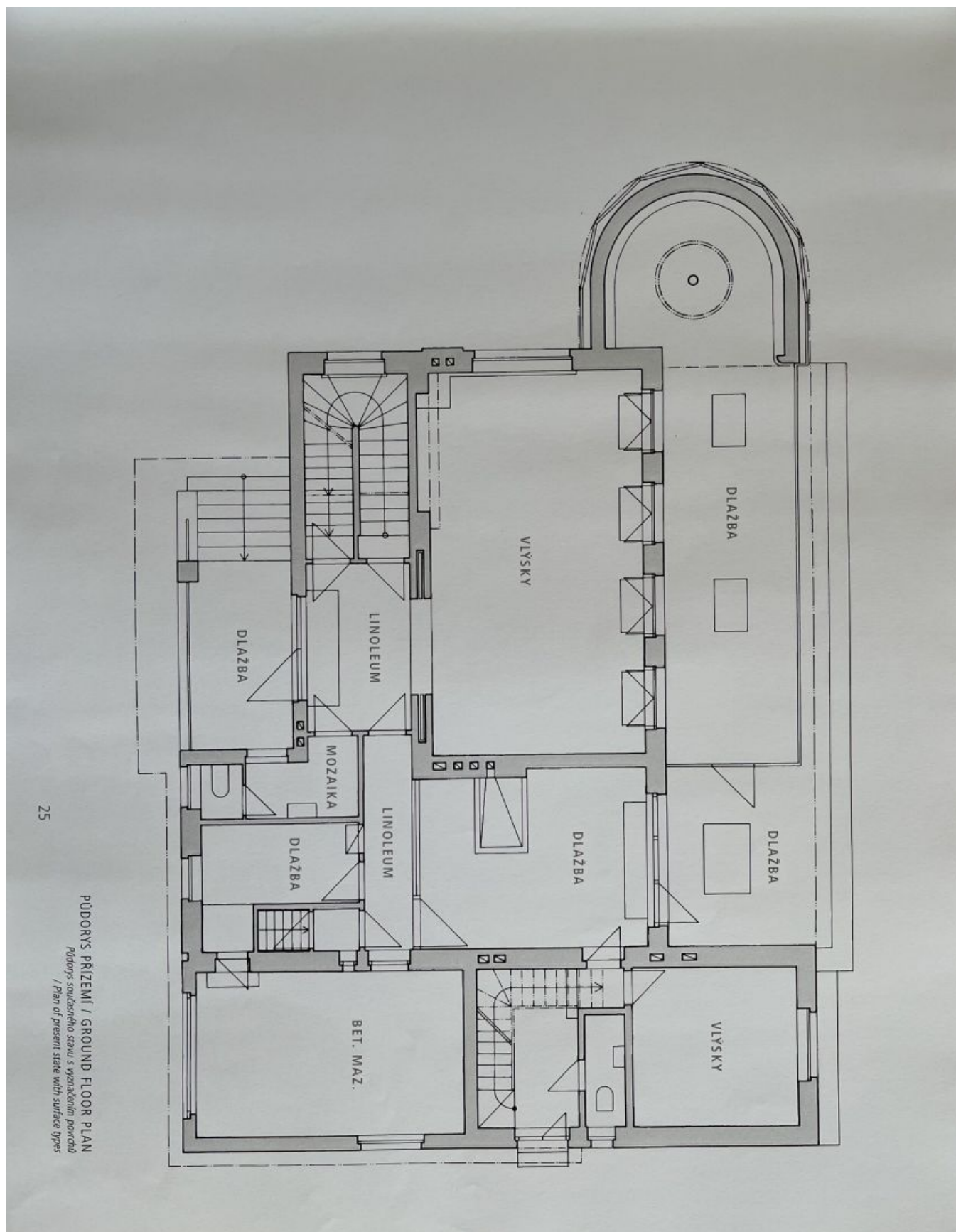




Rodinný dům 6+1

417 m², Praha-západ, Černošice, Karlštejská

Cena na vyžádání

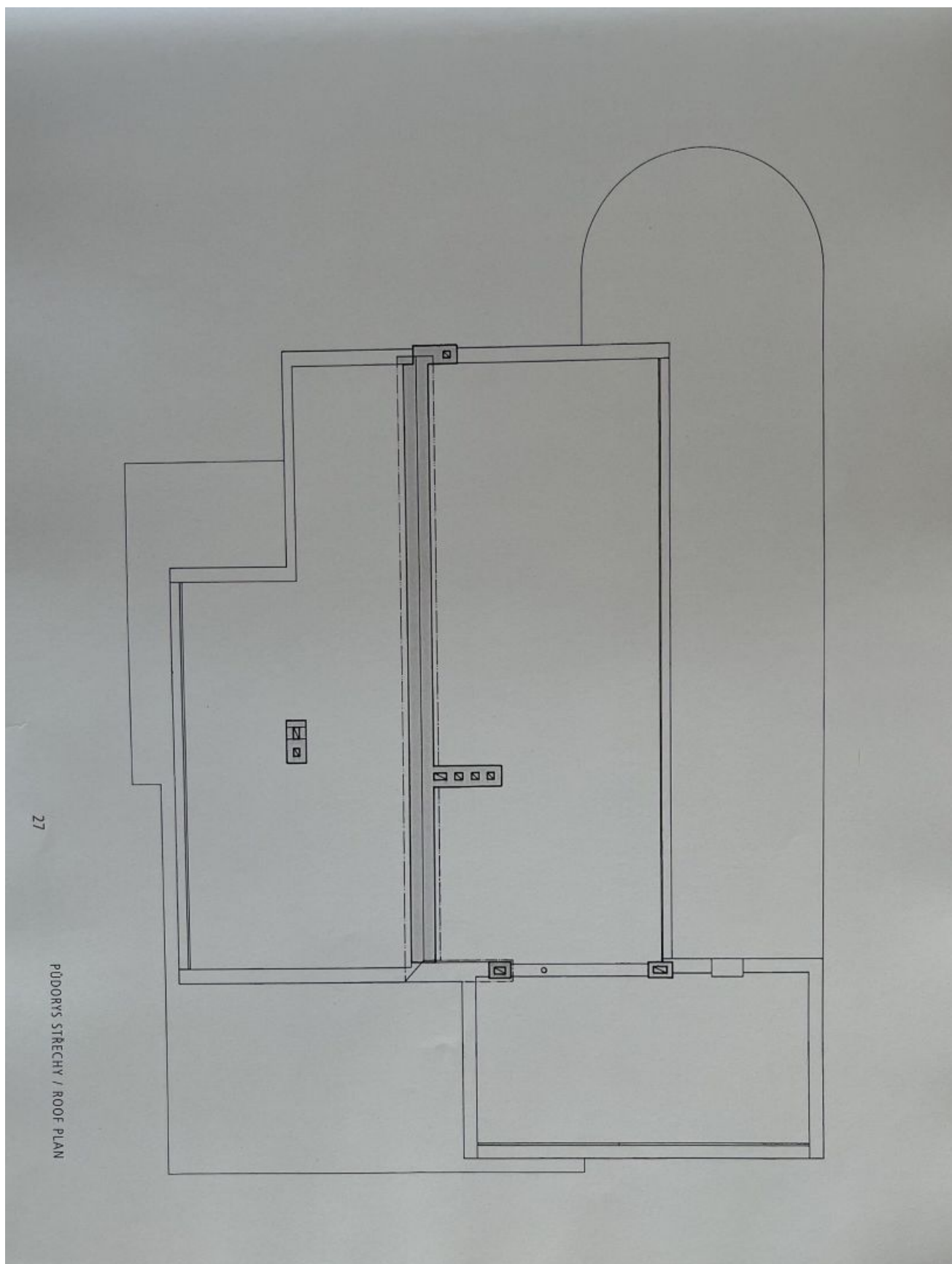




Rodinný dům 6+1

417 m², Praha-západ, Černošice, Karlštejská

Cena na vyžádání



27

PŮDORYS STŘECHY / ROOF PLAN



Rodinný dům 6+1

417 m², Praha-západ, Černošice, Karlštejská

Cena na vyžádání

