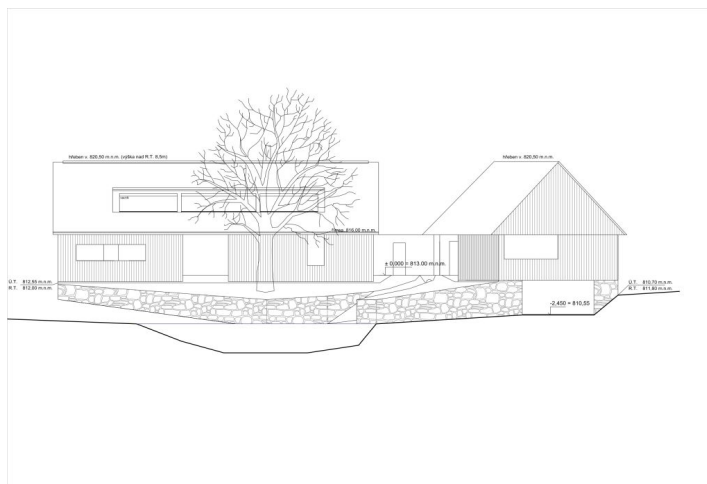




Rodinný dům 5+kk

279 m², Prachatice, Vlachovo Březí

Prodáno





Rodinný dům 5+kk

279 m², Prachatice, Vlachovo Březí

Prodáno

Pozemek	3 423 m ²
Parkování	Ano
Garáž	Ano
Sklep	-
Referenční číslo	102487

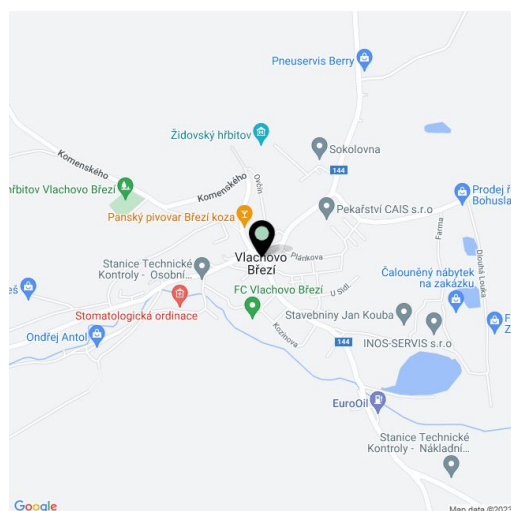
Rozlehlý pozemek s pěknými výhledy, projektem rodinného domu a platným stavebním povolením na krásném místě v Pošumaví, v malebné a dokonale klidné víscce Mojkov.

Na pozemku může vzniknout **dvoupodlažní rodinný dům 5+kk** se **stodolou/garáží**, projekt kterého vypracoval **renomovaný architekt**. V přízemí je naplánován otevřený obytný prostor, kuchyně, pracovna, ložnice se šatnou, koupelna, samostatná toaleta, technická místnost, předsíň. V podkroví mají vzniknout 2 pokoje, koupelna a komora. Na pozemku je již **elektrická přípojka** (sloupek) a hotový **zkolaudovaný vrt/studna**. V rámci stavebního povolení je schválený tříkomorový septik s pískovým filtrem.

Mírně svažité pozemek má **jihovýchodní orientaci se širokým výhledem do krajiny**. Tento výhled nebude v budoucnu ničím narušen, pod pozemkem je dle územního plánu pouze louka. K ploše vede příjezdová cesta a je vybudované parkoviště (obratišť) podle projektu.

Obec leží obklopena **lesy a loukami** v nadmořské výšce cca 810 m n. m. V obci končí silnice, takže je zde **minimální provoz a absolutní klid**. Zdejší dominantou je kaple z 18. století, místem vede turistická i cyklistická stezka. V zimě je výhodou blízkost oblíbených **šumavských skiareálů**, například na Zadově nebo v Kubově Huti. Potřebná občanská vybavenost funguje v nedalekém Vimperku nebo Prachatících, spojení zajišťuje autobus, zastávka se nachází kousek od pozemku. Dopravu autem ze vzdálenějších míst usnadňuje nedaleký nájezd na dálnici D3 nebo prodlužující se D4.

Užitná plocha 279,2 m² (z toho stodola 98,8 m²), pozemek 3 423 m².

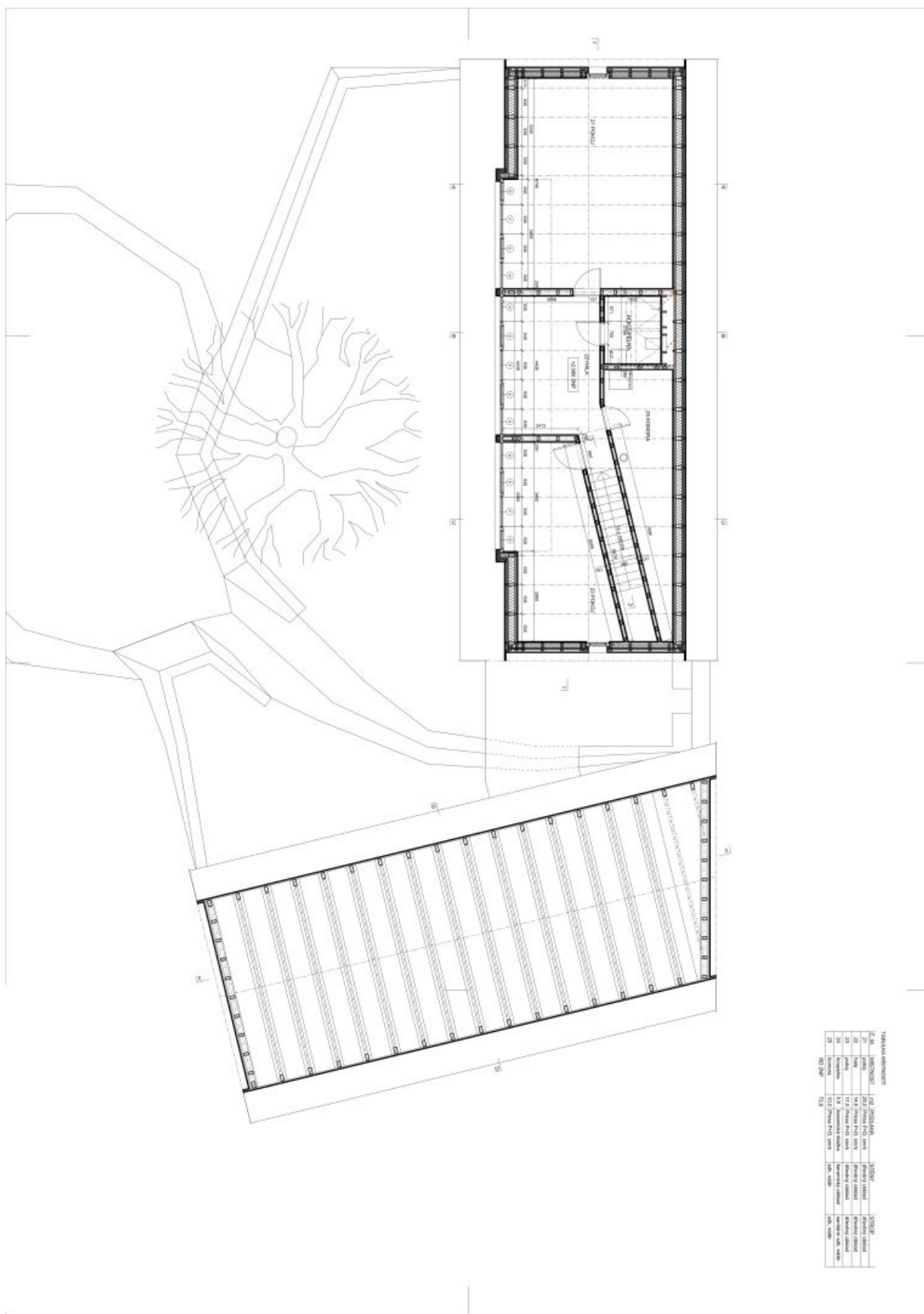




Rodinný dům 5+kk

279 m², Prachatice, Vlachovo Březí

Prodáno



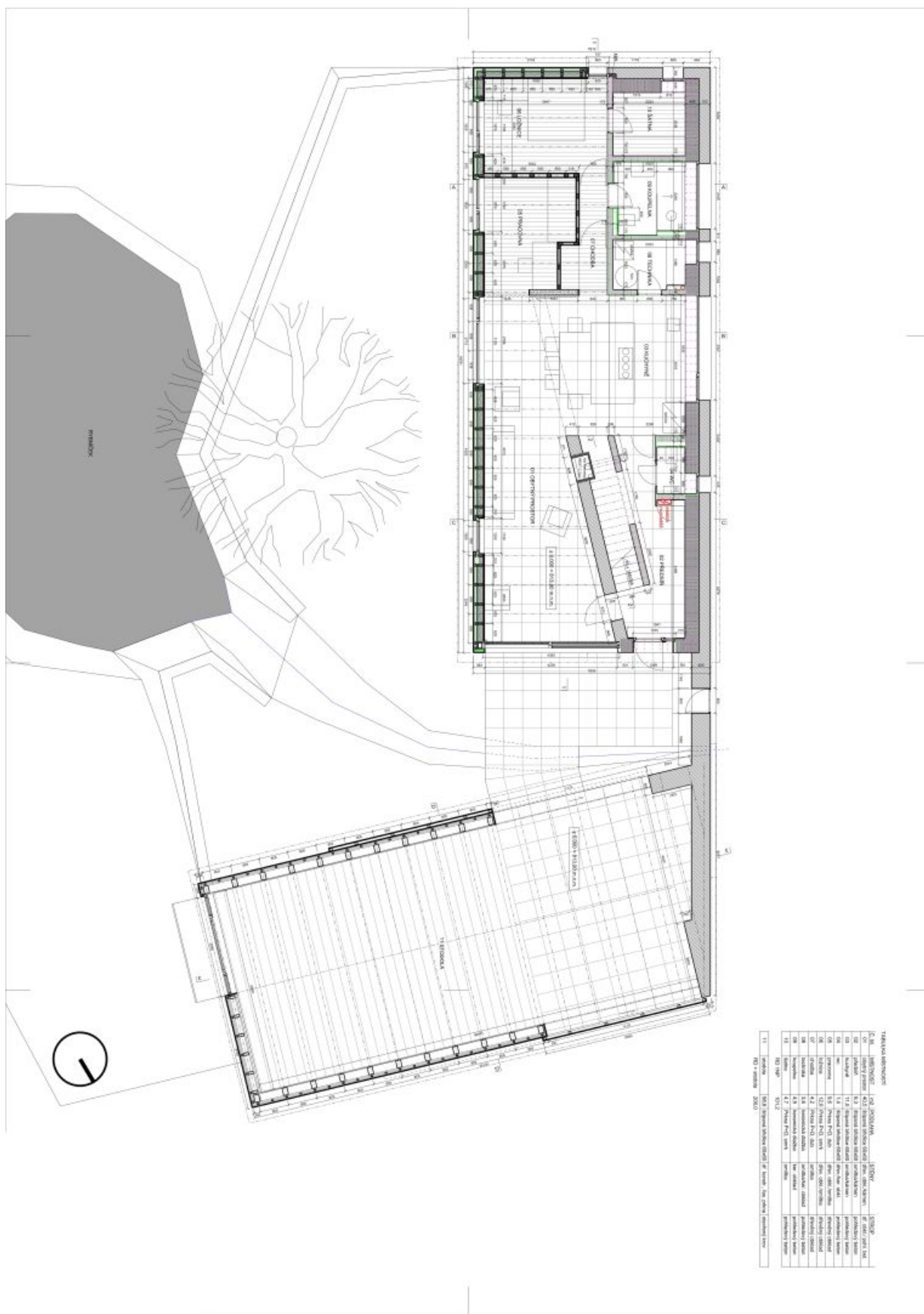
TECHNICKÉ ÚDAJE		STAVBA		STAVBA	
Číslo	172	Objekt	rodinný dům	Stavba	nová
Adresa	Prachatice, Vlachovo Březí	Podlaží	1. a 2. podlaží	Stavba	nová
Podlaží	1. a 2. podlaží	Podlaží	1. a 2. podlaží	Stavba	nová
Podlaží	1. a 2. podlaží	Podlaží	1. a 2. podlaží	Stavba	nová
Podlaží	1. a 2. podlaží	Podlaží	1. a 2. podlaží	Stavba	nová
Podlaží	1. a 2. podlaží	Podlaží	1. a 2. podlaží	Stavba	nová
Podlaží	1. a 2. podlaží	Podlaží	1. a 2. podlaží	Stavba	nová
Podlaží	1. a 2. podlaží	Podlaží	1. a 2. podlaží	Stavba	nová
Podlaží	1. a 2. podlaží	Podlaží	1. a 2. podlaží	Stavba	nová
Podlaží	1. a 2. podlaží	Podlaží	1. a 2. podlaží	Stavba	nová



Rodinný dům 5+kk

279 m², Prachatice, Vlachovo Březí

Prodáno



Číslo	Popis	Podlaží	Obsah	Upravený obsah	Užitý obsah	Podlaží	Obsah	Upravený obsah	Užitý obsah
01	Podlaží	1	11,00	11,00	11,00	1	11,00	11,00	11,00
02	Podlaží	2	11,00	11,00	11,00	2	11,00	11,00	11,00
03	Podlaží	3	11,00	11,00	11,00	3	11,00	11,00	11,00
04	Podlaží	4	11,00	11,00	11,00	4	11,00	11,00	11,00
05	Podlaží	5	11,00	11,00	11,00	5	11,00	11,00	11,00
06	Podlaží	6	11,00	11,00	11,00	6	11,00	11,00	11,00
07	Podlaží	7	11,00	11,00	11,00	7	11,00	11,00	11,00
08	Podlaží	8	11,00	11,00	11,00	8	11,00	11,00	11,00
09	Podlaží	9	11,00	11,00	11,00	9	11,00	11,00	11,00
10	Podlaží	10	11,00	11,00	11,00	10	11,00	11,00	11,00
11	Podlaží	11	11,00	11,00	11,00	11	11,00	11,00	11,00