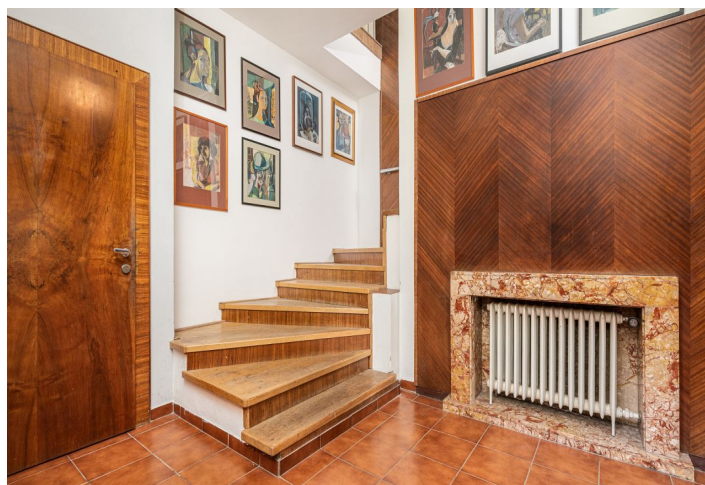




## Rodinný dům 10+kk

617 m<sup>2</sup>, Brno, Pisárky, Květná

Cena na vyžádání





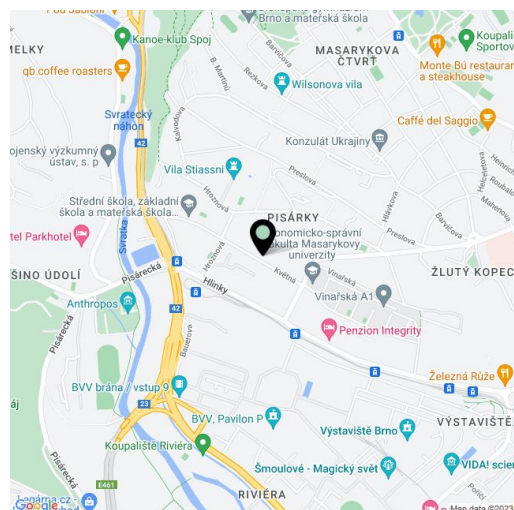


## Rodinný dům 10+kk

617 m<sup>2</sup>, Brno, Pisárky, Květná

### Cena na vyžádání

Užitná plocha	617 m <sup>2</sup>
Pozemek	1 256 m <sup>2</sup>
Zastavěná plocha	501 m <sup>2</sup>
Zahrada	755 m <sup>2</sup>
Podlahová plocha	383 m <sup>2</sup>
Balkón	15 m <sup>2</sup>
Terasa	115 m <sup>2</sup>
Parkování	Ano
Sklep	104 m <sup>2</sup>
PENB	G
Referenční číslo	102484



**Prostorná funkcionalistická vila z r. 1932-34, která neprošla žádnými necitlivými zásahy a je tak plná výborně dochovaných původních architektonických prvků, stojí obklopena velkou zahradou na výborném místě v úžasné zelené a klidné lokalitě prestižní brněnské čtvrti Pisárky. K obdivuhodně propracované architektuře interiéru i exteriéru se přidávají úchvatné výhledy do zahrady a na okolní zeleň i areál výstaviště.**

V přízemí se nachází vstupní hala propojená v minulosti s přijímacím salonem/jídelnou, obývací pokoj s navazující terasou a zimní zahradou, dále kuchyně, předsíň, schodišťová hala, toaleta a spíž. Nyní je toto podlaží využíváno jako byt 3+1. V 1. patře je další byt o dispozici 4+1 se 3 ložnicemi, pracovní (bývalý pokoj pro služku), kuchyní, koupelnou a toaletou, ze dvou ložnic vede vstup na slunný balkon. Ve 2. patře je prostor pro vytvoření dalšího bytu, z něhož je přístupná **velkolepá střešní terasa s prvotřídními výhledy**. Terasa, zimní zahrada i balkon mají **ideální orientaci na jihozápad do zahrady**. V suterénu je původní byt pro zahradníka, z něhož je možné vytvořit další samostatnou jednotku s kuchyní, 1 pokojem, koupelnou, toaletou, komorou a předsíní. V této úrovni je také prádelna, sušárna, sklepy a technické zázemí.

Dům byl vystavěn v letech 1932-1934, velikost a dispoziční uspořádání umožňují využití jako rodinné či firemní sídlo, vícegenerační bydlení nebo spojení bydlení a podnikání. Okna jsou původní kastlová, později doplněná o **předokenní žaluzie**. Podlahy pokrývají původní **parkety**, interiérové dveře jsou **dýhované dřevem s výraznou kresbou**, zachovány jsou i **původní kliky a okenní kliky**, k důstojnosti interiéru přispívají **mramorové parapety a obložení krbu**. Vytápění řeší plynový kotel. Zahrada je udržovaná, dostatek soukromí i stínu poskytují **vzrostlé stromy**, na pozemku je možné **parkování**.

**Klidná jednosměrná ulice plná architektonicky významných staveb** vede v blízkosti výstaviště, univerzitního kampusu a **rekreační oblasti** u nábřeží Svatky. Centrum je vzdáleno necelých 15 minut hromadnou dopravou, autem se dá během chvíle vjet do Pisáreckého tunelu i tunelu Hlinky. Stejně blízko jako centrum jsou i **velké přírodní plochy** s turistickými a cyklistickými trasami.

Užitná plocha 617 m<sup>2</sup>, zastavěná plocha 501 m<sup>2</sup>, zahrada 755 m<sup>2</sup>, pozemek 1 256 m<sup>2</sup>.



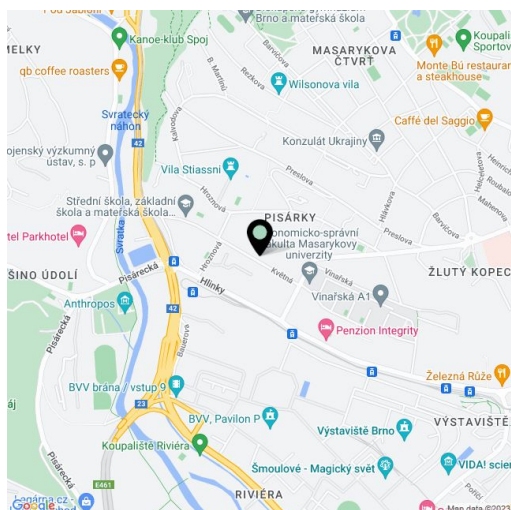
# Rodinný dům 10+kk

617 m<sup>2</sup>, Brno, Pisárky, Květná

## Cena na vyžádání

Užitná plocha	617 m <sup>2</sup>
Pozemek	1 256 m <sup>2</sup>
Zastavěná plocha	501 m <sup>2</sup>
Zahrada	755 m <sup>2</sup>
Podlahová plocha	383 m <sup>2</sup>
Balkón	15 m <sup>2</sup>
Terasa	115 m <sup>2</sup>
Parkování	Ano
Sklep	104 m <sup>2</sup>
PENB	G
Referenční číslo	102484

Půdorysné plány domu jsou (mimo půdy) z doby výstavby a popsané dispoziční uspořádání neodpovídá současnému stavu.

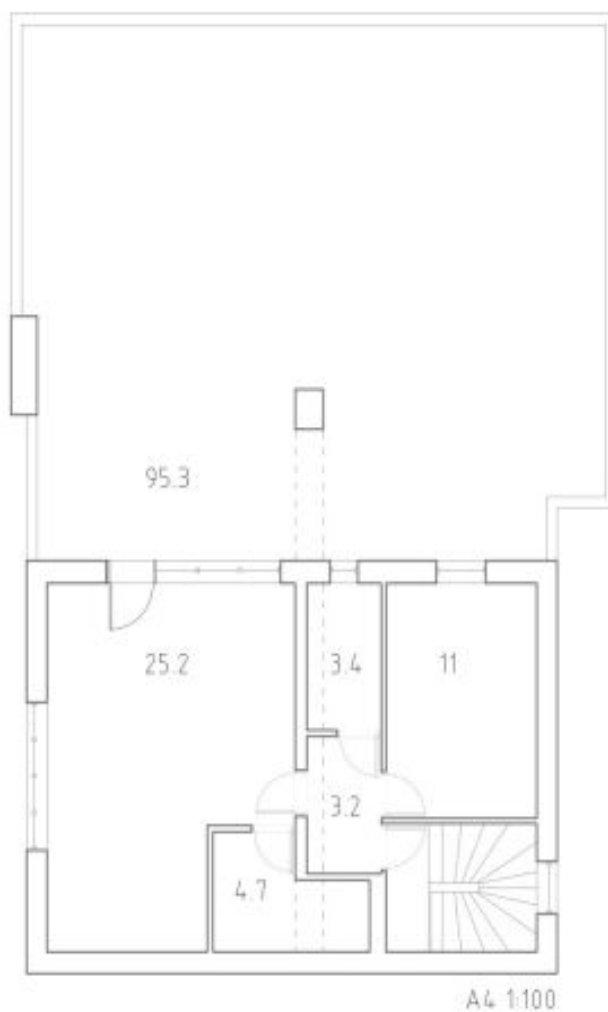




## Rodinný dům 10+kk

617 m<sup>2</sup>, Brno, Pisárky, Květná

Cena na vyžádání

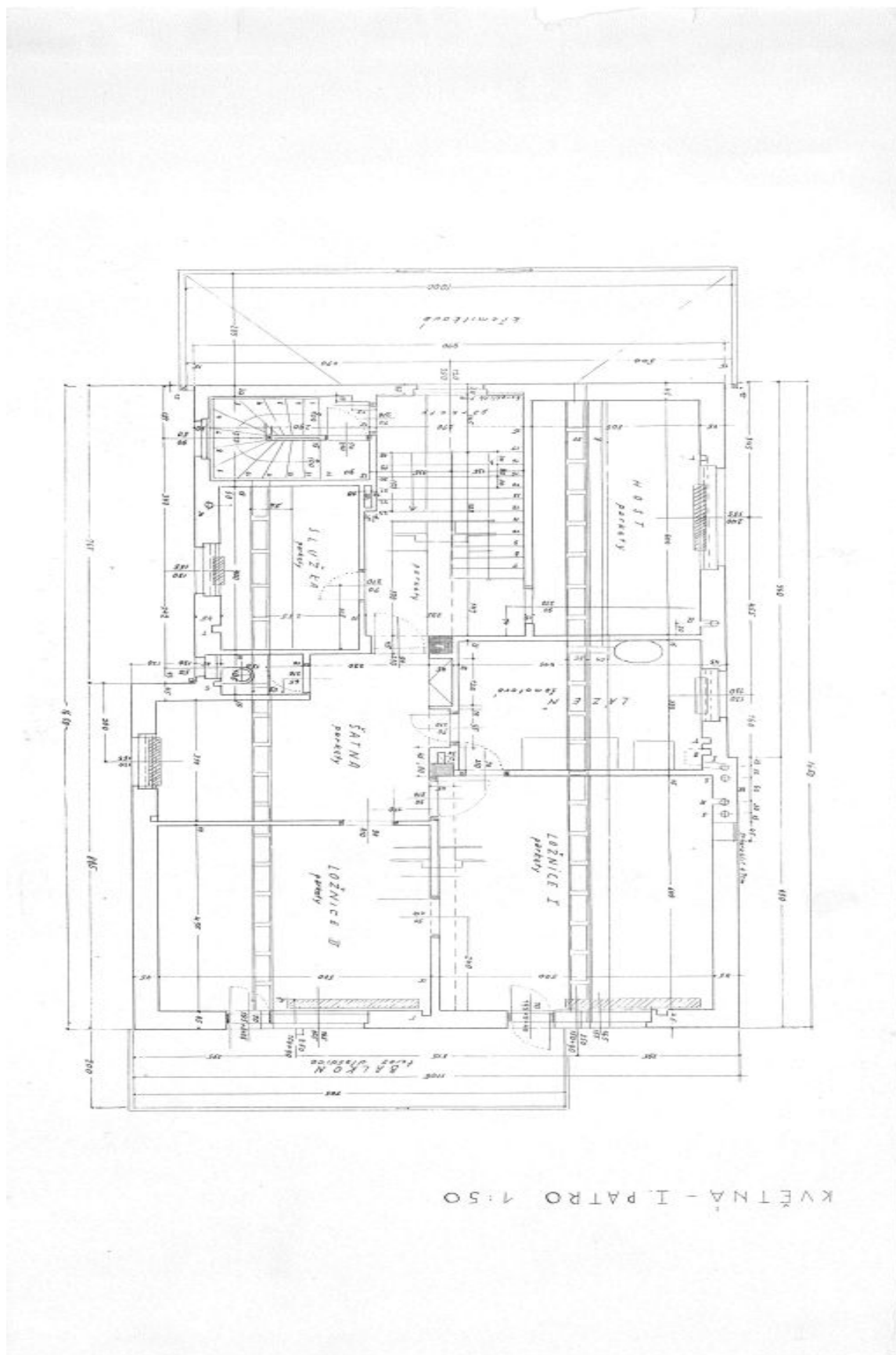




# Rodinný dům 10+kk

617 m<sup>2</sup>, Brno, Pisárky, Květná

Cena na vyžádání

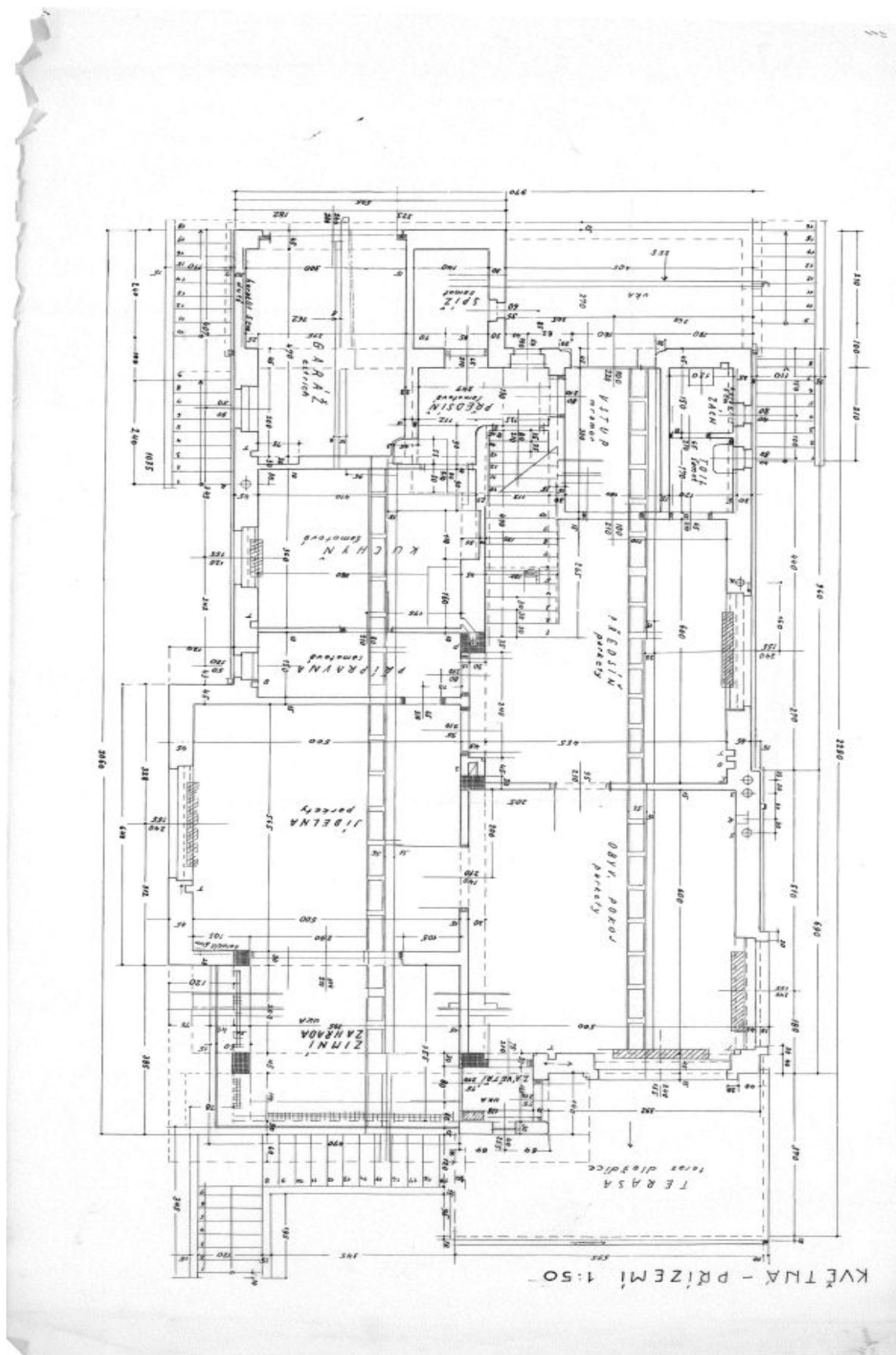




# Rodinný dům 10+kk

617 m<sup>2</sup>, Brno, Pisárky, Květná

Cena na vyžádání



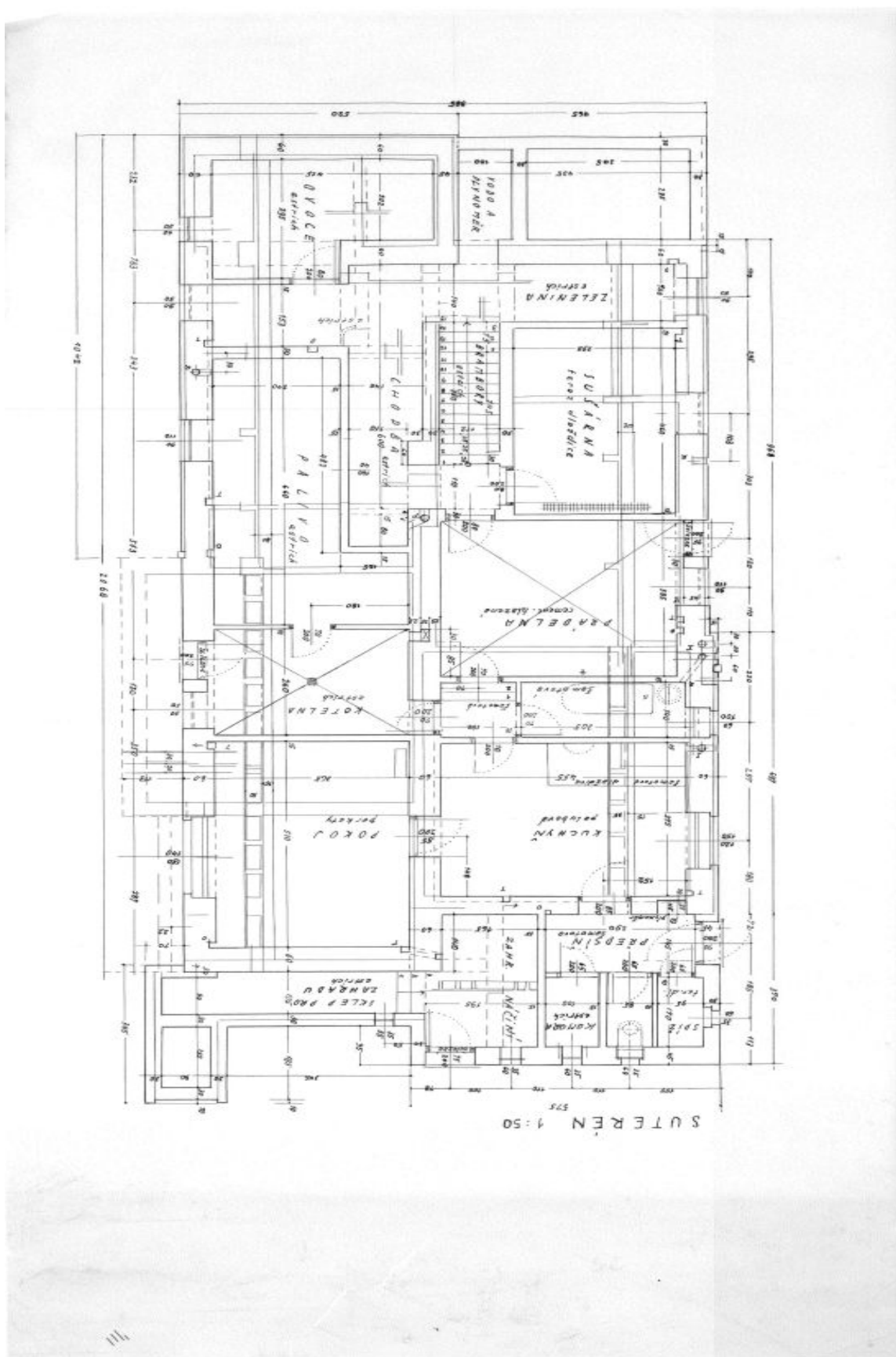




# Rodinný dům 10+kk

617 m<sup>2</sup>, Brno, Pisárky, Květná

Cena na vyžádání





# Rodinný dům 10+kk

617 m<sup>2</sup>, Brno, Pisárky, Květná

Cena na vyžádání

