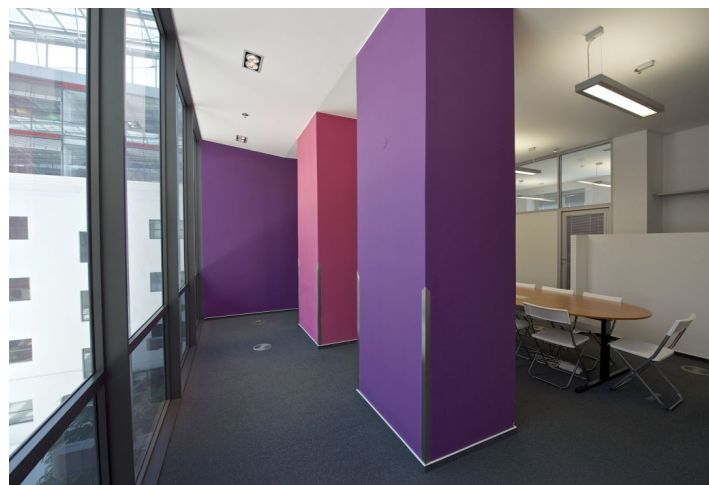
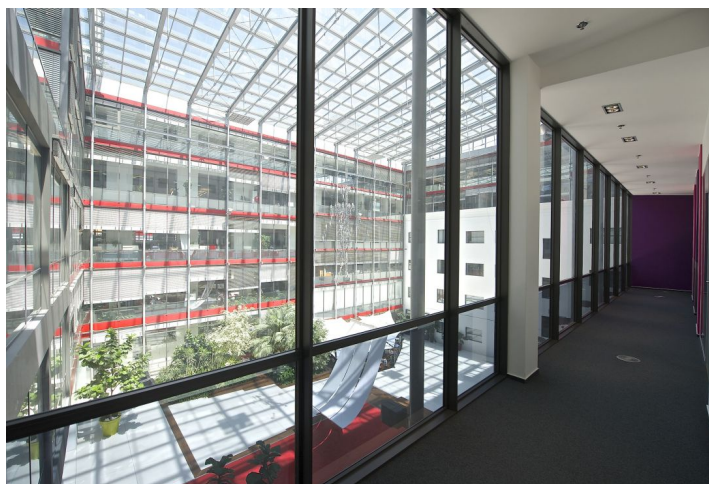




Kancelářské prostory

Praha 5, Smíchov, Radlická

Pronajato





Poplatky za služby	110 Kč za m ² / měsíčně
Plocha k dispozici	640 m ²
Sklep	-
Parkování	120 EUR / ps / měsíc
PENB	G
Referenční číslo	102478

Pronájem kancelářských prostor ve 3. patře moderního administrativního komplexu na Praze 5. Komplex se skládá ze souboru historických budov, které prošly rekonstrukcí a moderní dostavby. Součástí objektu je veřejná pasáž s řadou obchodů a restaurací a vzdušné kryté atrium ve vnitrobloku. Budova je jednou z nejněvypělejších "inteligentních budov" v Praze s plně integrovanou a centralizovanou správou systému ověřující bezpečnost, přístup, osvětlení a energii.

Lokalita:

Budova se nachází v těsné blízkosti jednoho z pražských obchodních center a v pěším dosahu stanice metra Anděl (trasa B). Výborná dopravní dostupnost autem i veřejnou dopravou, v blízkosti jsou zastávky tramvají, autobusové a vlakové nádraží.

Vybavení a služby:

- Centrální recepce v historické i moderní části
- Ostraha budovy 24/7
- EPS, EZS, ACS CONTROL, CCTV a inteligentní řízení budov
- Přístup na magnetické karty
- Výtahy
- Klimatizace
- Částečně otevíratelná okna
- Podlahová krytina
- Vybavené kuchyňky
- Podzemní parkování

Uvedené fotografie nemusí znázorňovat aktuální stav prostor.

Nájemné a poplatky jsou uvedeny bez DPH. Nájemce neplatí provizi.

