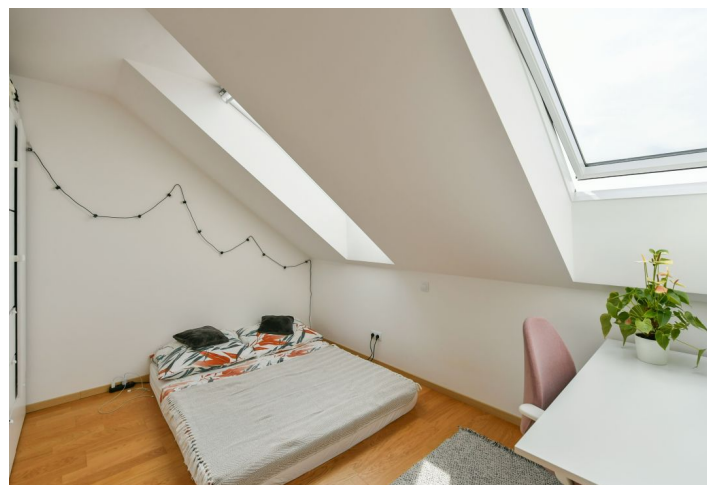




## Byt 2+kk

60.4 m<sup>2</sup>, Praha 10, Michle, U Plynárny

Pronajato





## Byt 2+kk

60.4 m<sup>2</sup>, Praha 10, Michle, U Plynárny

Pronajato

Celková plocha	63 m <sup>2</sup>
Podlahová plocha*	60 m <sup>2</sup>
Lodžie	3 m <sup>2</sup>
Parkování	Ano
Garáž	Ano
Sklep	Ano

**Poplatky za služby** Záloha na společné služby a spotřebu elektřiny 6800 Kč měsíčně.

**PENB** G

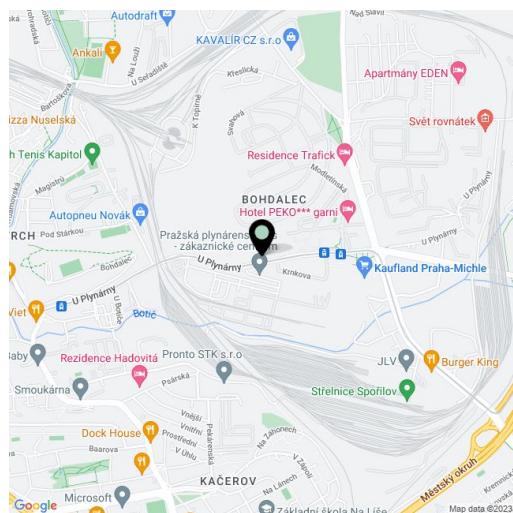
**Referenční číslo** 102440

**K dispozici od** Ihned

Nabízíme k pronájmu nezařízený byt s balkonem v 7. patře v moderním rezidenčním komplexu Sky Residence Bohdalec s výťahem a parkováním v rezidenční lokalitě v Praze Michli. Lokalita nabízí výbornou občanskou vybavenost a rychlé spojení do centra. V blízkosti se nachází supermarket, tramvajové a autobusové zastávky, nedaleko je nákupní centrum Eden, Bohdalecký kopec a vyhledávaná rekreační oblast v okolí Hamerského rybníka.

Byt má obývací pokoj s plně vybavenou kuchyní a přístupem na balkon, jednu ložnici, koupelnu s vanou a toaletou a vstupní halu.

Dřevěné plovoucí podlahy, dlažba, centrální vytápění, myčka, **sklep**.



\* Výměra jednotky dle občanského zákoníku.

Plocha je tvořena součtem celé plochy jednotky a ohraničená obvodovými zdmi.



## Byt 2+kk

60.4 m<sup>2</sup>, Praha 10, Michle, U Plynárny

Pronajato

KONTAKT | M: 737 208 885 | E: info@skybohdalec.cz



DOODATEK: Měřítko jednotkových místností jsou pouze orientační. Vybavení zobrazené v plánuch jednotek (kuchyň, kuchyňská linka, at. spotřebiče atd.) není součástí dodávky. Rozsah dodávky je specifikován ve standardu o bytové podlaží ve smlouvě.



2.01	PŘEDSÍŇ	6,2 m <sup>2</sup>
2.02	OBYVACÍ POKOJ + KUCHYŇSKÝ KOUT	34,6 m <sup>2</sup>
2.03	LOŽNICE	13,9 m <sup>2</sup>
2.04	KOUBEJNA + WC	5,7 m <sup>2</sup>
<b>UŽITNÁ PLOCHA</b>		<b>60,4 m<sup>2</sup></b>
SVISLE KONSTRUKCE		2,2 m <sup>2</sup>
<b>PODLAHOVÁ PLOCHA</b>		<b>62,6 m<sup>2</sup></b>
2.05	LODŽIE	2,6 m <sup>2</sup>

**2+kk** | **62,6 m<sup>2</sup>**

