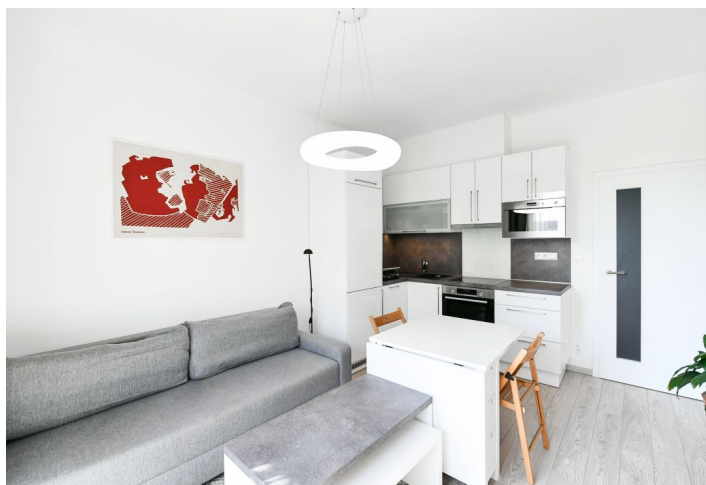




Byt 2+kk

45.2 m², Praha 6, Dejvice, Lindleyova

Prodáno



**Byt 2+kk**45.2 m², Praha 6, Dejvice, Lindleyova**Prodáno**

Celková plocha	53 m ²
Podlahová plocha*	45 m ²
Lodžie	8 m ²
Parkování	-
Sklep	3 m ²
Poplatky za služby	3 673 Kč měsíčně
PENB	G
Referenční číslo	102439

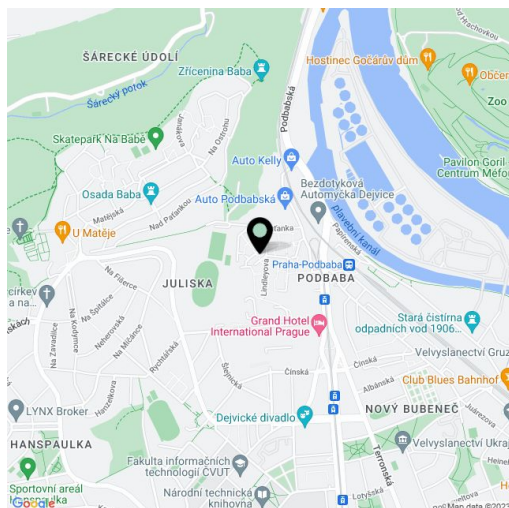
Prakticky řešený světlý byt s východně orientovanou lodžii je umístěn v rezidenčním komplexu Podbaba rozkládajícím se na pěkném místě pod přírodní památkou a funkcionalistickou vilovou čtvrtí Baba, v blízkosti Vltavy a Stromovky.

Účelné dispoziční uspořádání bytu ve 2. podlaží nabízí obývací pokoj s kuchyní a částečně oddělenou ložnicí, **šatnu**, koupelnu (se sprchovým koutem a WC) a předsíň. Z obytného prostoru je možné vstoupit na **prostorovou lodžii**.

Projekt byl dokončen v r. 2018. Ke standardu patří vinylová podlaha, keramická dlažba, plastová okna, bezpečnostní vstupní dveře, kuchyňská linka je plně vybavena, kupní cena zahrnuje i **veškeré interiérové zařízení**. K bytu přísluší **sklep přístupný výtahem**, možný je **pronájem garážového stání**.

Výhodná lokalita s veškerými službami – blízko je supermarket, kavárna, restaurace či **sportovní centrum**. Výborné dopravní spojení zajišťují tramvaje, autobusy i vlaky, v krátké dojezdové vzdálenosti je stanice metra Dejvická i Nádraží Holešovice. Oblast zpřijemňuje **přírodní památka Baba** nebo nedaleká **Stromovka** dostupná po **pohodlné cyklostezce**.

Podlahová plocha 45,2 m², lodžie 7,7 m², sklep 2,6 m².



* Výměra jednotky dle občanského zákoníku.

Plocha je tvořena součtem celé plochy jednotky a ohraničená obvodovými zdmi.



Byt 2+kk

45.2 m², Praha 6, Dejvice, Lindleyova

Prodáno

