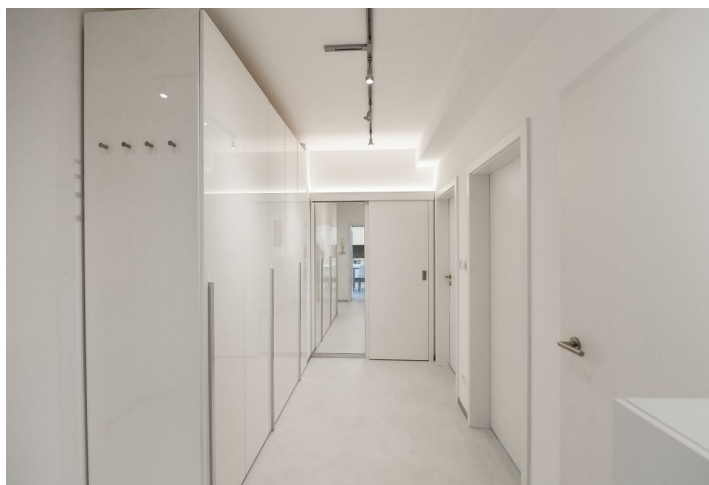




## Byt 3+kk

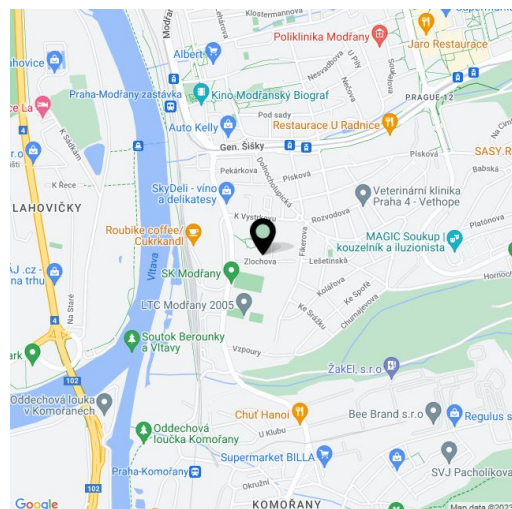
72.6 m<sup>2</sup>, Praha 4, Modřany, Zlochova

Prodáno



**Byt 3+kk**72.6 m<sup>2</sup>, Praha 4, Modřany, Zlochova**Prodáno**

|                    |                       |
|--------------------|-----------------------|
| Celková plocha     | 79 m <sup>2</sup>     |
| Podlahová plocha*  | 73 m <sup>2</sup>     |
| Lodžie             | 6 m <sup>2</sup>      |
| Parkování          | Garážové stání v ceně |
| Garáž              | Ano                   |
| Sklep              | 3 m <sup>2</sup>      |
| Poplatky za služby | 4 328 Kč měsíčně      |
| PENB               | B                     |
| Referenční číslo   | 102431                |

**Moderní byt s lodžii, parkovacím stáním a možností užívání společné střešní terasy je součástí rezidence zasazené do zeleně v rozvíjející se lokalitě u rekreační oblasti podél Vltavy.**

Praktickou dispozici bytu v 6. podlaží tvoří obývací pokoj s kuchyní, 2 ložnice, koupelna, samostatná toaleta a předsiň. Z obývacího pokoje vede vstup na **jihovýchodně orientovanou lodžii**.

Dům byl zkolaudován v r. 2017. Podlahy v celém bytě jsou z **cementové stěrky**, kuchyně je vybavena spotřebiči **Siemens** (no frost chladnička, parní trouba, indukční varná deska, myčka nádobí), součástí vybavení je i pračka a sušička Siemens. Koupelnové baterie jsou značky **Grohe**, koupelnu zdobí lakovaná **stěrka Magic Touch**. Okna jsou plastová s dvojskly a **akustickými závěsy**, automatický přísun čerstvého vzduchu zajišťuje **rekuperace Zehnder**. Pocit bezpečí dodávají vstupní dveře **Next** bezpečnostní třídy 4, vstup do budovy na **čip** a vjezd do garáže pomocí mobilního telefonu. K bytu přísluší **sklep** a možnost užívání **kočárkárny, kolárny** a společné **střešní terasy** s přívodem elektřiny, vody a s WC. Garážové stání v ceně.

Nová rezidenční čtvrť vznikla **zdařilou revitalizací** původní periferie Prahy, která je nyní velmi příjemným místem k bydlení v **pohodlném dosahu centra i parků** či **golfového hřiště**. V blízkosti funguje základní škola, supermarket, lékárna, **Modřanský biograf** i další služby. Spojení s centrem je díky tramvajovým i vlakovým spojmům rychlé a přímé, až do centra je možné dojet i po pohodlné a bezpečné **cyklostezce**.

Podlahová plocha 72,6 m<sup>2</sup>, lodžie 6,1 m<sup>2</sup>, sklep 3 m<sup>2</sup>.

\* Výměra jednotky dle občanského zákoníku.

Plocha je tvořena součtem celé plochy jednotky a ohraničená obvodovými zdmi.



## Byt 3+kk

72.6 m<sup>2</sup>, Praha 4, Modřany, Zlochova

Prodáno

