



## Byt 4+kk

195 m<sup>2</sup>, Jablonec nad Nisou, Bedřichov

25 900 000 Kč | 1 023 918 €



**Byt 4+kk**195 m<sup>2</sup>, Jablonec nad Nisou, Bedřichov**25 900 000 Kč | 1 023 918 €**

Celková plocha	206 m <sup>2</sup>
Podlahová plocha*	195 m <sup>2</sup>
Terasa	11 m <sup>2</sup>
Parkování	Garáž pro 1 auto + parkování na pozemku
Garáž	Ano
Sklep	-
PENB	A
Referenční číslo	102425

**Třípodlažní byt s wellness a garáží je součástí exkluzivního komorního uzavřeného komplexu rozkládajícího se na jižním úpatí skalnatého masivu přímo u lesa v oblíbeném horském středisku Bedřichov.**

V přízemí je umístěn obývací pokoj s přípravou na kuchyni, navazující **terasa** využitelná jako **venkovní jídelna**, dále pracovna, toaleta, zádveří, chodba a schodiště. V patře 2 ložnice s **vlastními šatnami**, třetí ložnice, centrální koupelna a schodišťová chodba. V suterénu je **wellness se saunou**, technická místnost, chodba a zádveří s přímým vstupem do **garáže** i ven.

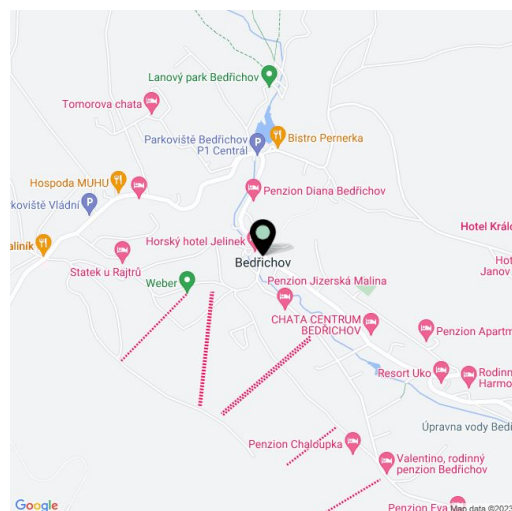
Standard zahrnuje teplovodní podlahové vytápění (napojené na tepelné čerpadlo vzduch-voda), dřevo-hliníková okna s izolačními trojskly a exteriérovými hliníkovými **žaluziemi**, inteligentní systém ovládání domácnosti **Loxone**, zakázkově vyráběné interiérové dveře v **antracitovém supermatném povrchu**, koupelnovou sanitu značek **Duravit, Hüppe** nebo **Steinberg** a zabezpečovací systém **Jablotron**.

Bedřichov ležící mezi Jablonec nad Nisou a Libercem je jedním z **nejoblíbenějších jizerských středisek**, nádherná příroda láká k výletům a rekreaci v každém ročním období. Na své si zde přijdou běžci, běžkaři, cyklisté, turisté, koloběžkáři, rodiče, houbaři i všichni **milovníci přírodních krás**. Přimo v obci fungují kavárny, restaurace či prodejna potravin, je zde **koupaliště, lanový park, lezecká stěna** i další možnosti sportovního vyžití. Místo je výborně dostupné, cesta z Prahy zabere jen něco málo přes hodinu.

Užitná plocha 194,7 m<sup>2</sup>, terasa 11,2 m<sup>2</sup>.

Fotografie jsou ze vzorové jednotky.

Pro další informace navštivte webovou stránku projektu [www.bedrichov-naskale.cz](http://www.bedrichov-naskale.cz).



\* Výměra jednotky dle občanského zákoníku.

Plocha je tvořena součtem celé plochy jednotky a ohraničená obvodovými zdmi.





## UŽITNÁ PLOCHA

## Jilm 4+kk

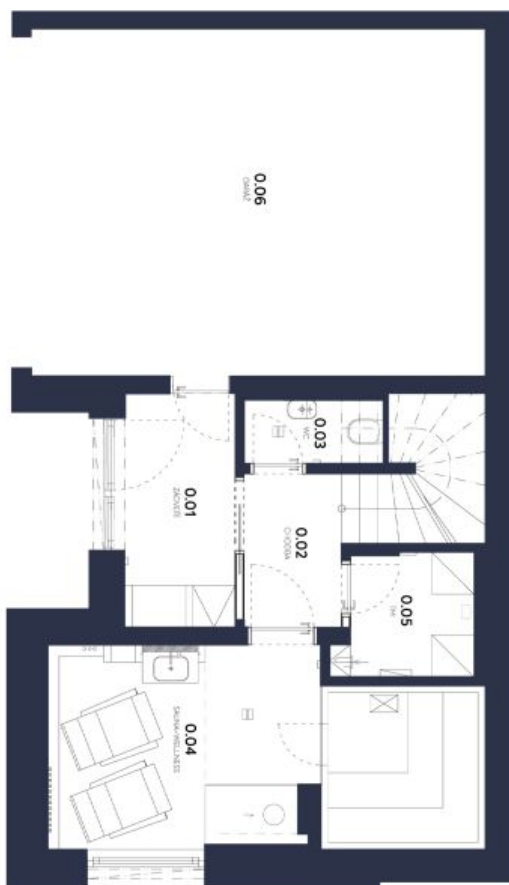
TERASY	11,2 m <sup>2</sup>
UŽITNÁ PLOCHA	194,7 m <sup>2</sup>
PLOCHA CELKEM	205,9 m <sup>2</sup>
CELKOVÁ VÝMĚRA POZEMKU	1 280 m <sup>2</sup>

1.PP • 64 m<sup>2</sup>

0.01 ZADVĚŘI	5,8 m <sup>2</sup>
0.02 CHODBA	3,3 m <sup>2</sup>
0.03 W/C	1,8 m <sup>2</sup>
0.04 SAUNA/WELLNESS	17,2 m <sup>2</sup>
0.05 TECHNICKÁ MÍSTNOST	3,3 m <sup>2</sup>
0.06 GARŽAŽ	32,6 m <sup>2</sup>
<b>CELKOVÁ PLOCHA</b>	<b>64 m<sup>2</sup></b>



Na skldie



Plochy jednotlivých místností jsou pouze orientační. Vybírazené zařízení v plánech bytů (nabývek, kuch. linka, el. spotřebiče atd.) není součástí dodávky. Přesné parametry jsou specifikovány ve smlouvě. Developer si vyhrazuje právo na drobné úpravy.



BEDŘICHOV-NASKALE.CZ



## Byt 4+kk

195 m<sup>2</sup>, Jablonec nad Nisou, Bedřichov

25 900 000 Kč | 1 023 918 €

### UŽITNÁ PLOCHA

# Jilm 4+kk

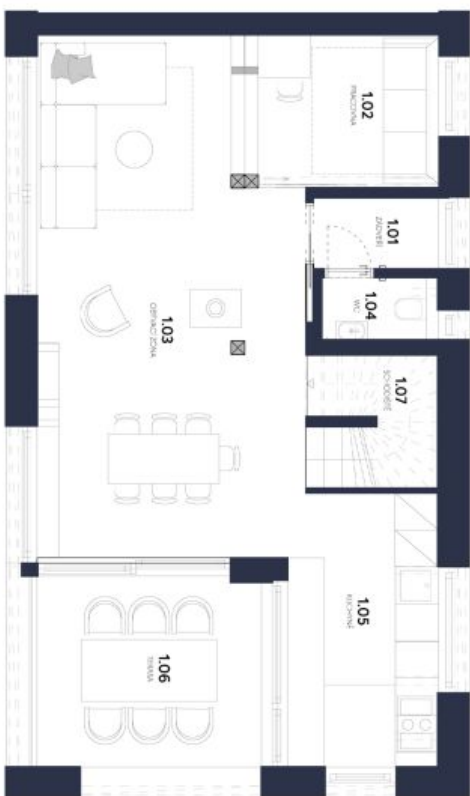
TERASY	11,2 m <sup>2</sup>
UŽITNÁ PLOCHA	194,7 m <sup>2</sup>
PLOCHA CELKEM	205,9 m <sup>2</sup>
CELKOVÁ VÝMĚRA POZEMKU	1 280 m <sup>2</sup>

### 1.NP • 73,2 m<sup>2</sup>

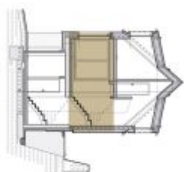
1.01	ZADVĚŘI	2,7 m <sup>2</sup>
1.02	PRÁCOVNÁ	5,3 m <sup>2</sup>
1.03	OBÝVAČÍ ZÓNA	36,9 m <sup>2</sup>
1.04	WC	1,9 m <sup>2</sup>
1.05	KUCHYŇNĚ	10,9 m <sup>2</sup>
1.06	TERASA	11,2 m <sup>2</sup>
1.07	SCHODIŠTĚ	4,3 m <sup>2</sup>
<b>CELKOVÁ PLOCHA</b>		<b>73,2 m<sup>2</sup></b>



Na sklepe



Plochy jednotlivých místností jsou pouze orientační. Vybavené zařízení v plánech bytů (nabývek, kuch. linka, el. spotřebiče atd.) není součástí dodávky. Přesné parametry jsou specifikovány ve smlouvě. Developer si vyhrazuje právo na drobné úpravy.



BEDŘICHOV-NASKALE.CZ



## Byt 4+kk

195 m<sup>2</sup>, Jablonec nad Nisou, Bedřichov

25 900 000 Kč | 1 023 918 €

### UŽITNÁ PLOCHA

# Jilm 4+kk

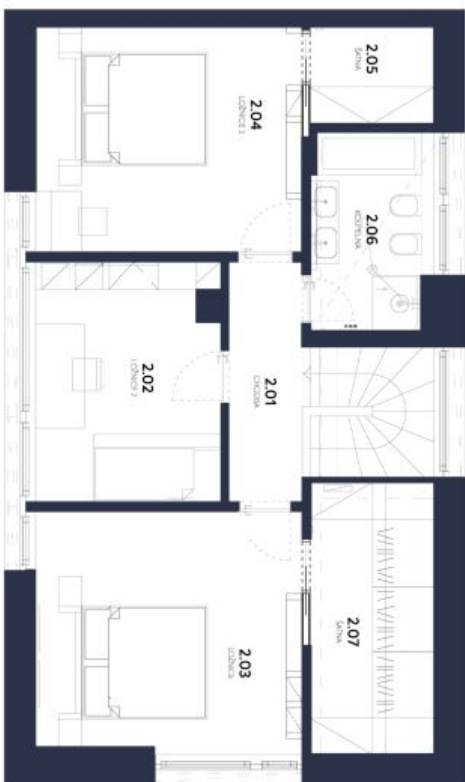
TERASY	11,2 m <sup>2</sup>
UŽITNÁ PLOCHA	194,7 m <sup>2</sup>
PLOCHA CELKEM	205,9 m <sup>2</sup>
CELKOVÁ VÝMĚRA POZEMKU	1 280 m <sup>2</sup>

### 2.NP • 68,7 m<sup>2</sup>

2.01	CHODBA	5,3 m <sup>2</sup>
2.02	LOŽNICE 2	11,8 m <sup>2</sup>
2.03	LOŽNICE 1	17,3 m <sup>2</sup>
2.04	LOŽNICE 3	16,1 m <sup>2</sup>
2.05	ŠATNA	3,2 m <sup>2</sup>
2.06	KOUPELNA	5,9 m <sup>2</sup>
2.07	ŠATNA	9,1 m <sup>2</sup>
<b>CELKOVÁ PLOCHA</b>		<b>68,7 m<sup>2</sup></b>



Na sklepek



Plochy jednotlivých místností jsou pouze orientační. Vybavené zařízení v plánech bytů (nabývek, kuch. linka, el. spotřebiče atd.) není součástí dodávky. Přesné parametry jsou specifikovány ve smlouvě. Developer si vyhrazuje právo na drobné úpravy.



BEDŘICHOV-NASKALE.CZ