



## Rodinný dům 5+kk

249 m², Jablonec nad Nisou, Bedřichov

34 900 000 Kč | 1 381 905 €





## Rodinný dům 5+kk

249 m<sup>2</sup>, Jablonec nad Nisou, Bedřichov

34 900 000 Kč | 1 381 905 €

Užitná plocha	249 m <sup>2</sup>
Pozemek	801 m <sup>2</sup>
Zastavěná plocha	134 m <sup>2</sup>
Podlahová plocha	226 m <sup>2</sup>
Terasa	23 m <sup>2</sup>
Parkování	Garáž pro 1 auto + parkování pro 1-2 auta před domem
Garáž	Ano
Sklep	-
PENB	A
Referenční číslo	102421

**Kompletně zařízený nový horský dům s designovým interiérem a krásnými výhledy do údolí se nachází v exkluzivním komorním uzavřeném komplexu na jižním úpatí skalnatého masivu přímo u lesa v oblíbeném horském středisku Bedřichov.**

Přízemí tvoří **velkoryse pojatý obytný prostor** s kuchyní a přístupem na **krytou terasu – venkovní jídelnu**, dále zádveří, toaleta a schodiště. V patře jsou 2 ložnice s vlastními **šatnami**, třetí ložnice, chodba a centrální koupelna. Suterén obsahuje hostinský pokoj, **wellness s finskou saunou**, toaletu a technickou místnost.

Dům se nabízí kompletně zařízený včetně **zakázkového interiéru** navrženého renomovaným **architektonickým studiem**. Součástí dodávky jsou 2 plně vybavené kuchyňské linky, nábytek ve vstupní chodbě, plně dokončené wellness, **krbová kamna**, vybavení obývacího pokoje a jídelny, hotový interiéru ve 2 ložnicích, zakázkový koupelnový nábytek, osazená exteriérová a interiérová svítidla a LED osvětlení v celém domě. Standardem je teplovodní podlahové vytápění (napojené na tepelné čerpadlo vzduch-voda), **dřevo-hliníková okna** s izolačními trojskly a exteriérovými hliníkovými **žaluziemi**, inteligentní systém ovládní domácnosti **Loxone**, zakázkově vyráběné interiérové dveře v **antracitovém supermatném povrchu**, koupelnová sanita značek **Duravit, Hünpe** nebo **Steinberg**, zabezpečovací systém **Jablotron**. Parkování je zajištěno v **garáži** a na dalším stání na pozemku. Zahrada má dokončené terénní úpravy a vysázené **trvalky a dřeviny**.

Bedřichov ležící mezi Jabloncem nad Nisou a Libercem je jedním z **nejoblíbenějších jizerských středisek**, nádherná příroda láká k výletům a rekreaci **v každém ročním období**. Na své si zde přijdou běžci, běžkaři, cyklisté, turisté, koloběžkáři, rodiče, houbaři i všichni milovníci **přírodních krás**. Přímě v obci fungují kavárny, restaurace či prodejna potravin, je zde **koupaliště**, lanový park, lezecká stěna i další možnosti sportovního vyžití. Místo je výborně dostupné, cesta z Prahy zabere jen něco málo přes hodinu.

Užitná plocha 248,7 m<sup>2</sup> (z toho interiéru 225,6 m<sup>2</sup> a terasa 23,1 m<sup>2</sup>), zastavěná plocha 134 m<sup>2</sup>, zahrada 668 m<sup>2</sup>, pozemek 802 m<sup>2</sup>.

Pro další informace navštivte webovou stránku projektu [www.bedrichov-naskale.cz](http://www.bedrichov-naskale.cz).



# Rodinný dům 5+kk

249 m<sup>2</sup>, Jablonec nad Nisou, Bedřichov

34 900 000 Kč | 1 381 905 €

## UŽITNÁ PLOCHA

# Buk 5+kk

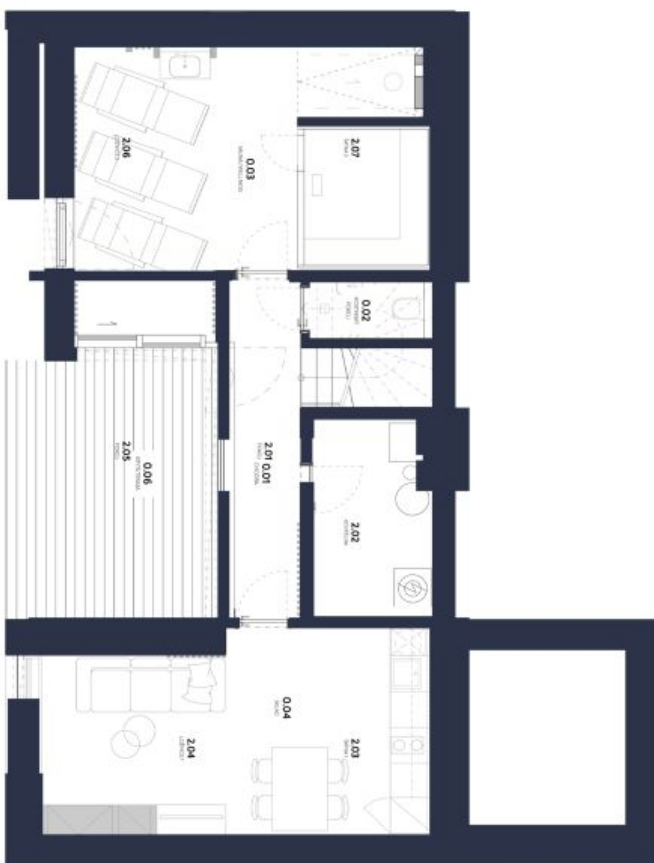
TERASY	231 m <sup>2</sup>
UŽITNÁ PLOCHA	225,6 m <sup>2</sup>
PLOCHA CELKEM	248,7 m <sup>2</sup>
CELKOVÁ VÝMĚRA POZEMKU	802 m <sup>2</sup>

## 1.PP \* 74 m<sup>2</sup>

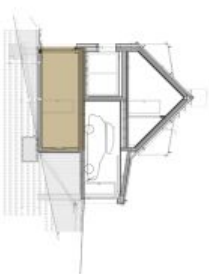
001 CHODBA	7,4 m <sup>2</sup>
002 WC	2,0 m <sup>2</sup>
003 SAUNA/WEELLNESS	24,8 m <sup>2</sup>
004 HOSTINSKÝ POKOJ	20,9 m <sup>2</sup>
005 TECHNICKÁ MÍSTNOST	6,7 m <sup>2</sup>
006 KRYTÁ TERASA	12,2 m <sup>2</sup>
<b>CELKOVÁ PLOCHA</b>	<b>74 m<sup>2</sup></b>



Na skladě



Plochy jednotlivých místností jsou pouze orientační. Vybavené zařízení v plánech bytů (nabývek, kuch. linka, el. spotřebiče atd.) není součástí dodávky. Přesné parametry jsou specifikovány ve smlouvě. Developer si vyhrazuje právo na drobné úpravy.



BEDŘICHOV-NASKALE.CZ



# Rodinný dům 5+kk

249 m<sup>2</sup>, Jablonec nad Nisou, Bedřichov

34 900 000 Kč | 1 381 905 €

## UŽITNÁ PLOCHA

# Buk 5+kk

TERASY	231 m <sup>2</sup>
UŽITNÁ PLOCHA	225,6 m <sup>2</sup>
PLOCHA CELKEM	248,7 m <sup>2</sup>
CELKOVÁ VÝMĚRA POZEMKU	802 m <sup>2</sup>

## 1.NP • 96,2 m<sup>2</sup>

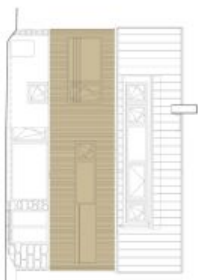
1.01 ZADVĚŘÍ	4,8 m <sup>2</sup>
1.02 WC	2,0 m <sup>2</sup>
1.03 SCHODIŠTĚ	4,5 m <sup>2</sup>
1.04 OB. PROSTOR A KUCHYŇE	51,0 m <sup>2</sup>
1.05 GARŽ	23,0 m <sup>2</sup>
1.06 KRYTÁ TERASA	10,9 m <sup>2</sup>
<b>CELKOVÁ PLOCHA</b>	<b>96,2 m<sup>2</sup></b>



Na skladě



Plochy jednotlivých místností jsou pouze orientační. Vybavené zařízení v plánech bytů (nabývek, kuch. linka, el. spotřebiče atd.) není součástí dodávky. Přesné parametry jsou specifikovány ve smlouvě. Developer si vyhrazuje právo na drobné úpravy.



BEDŘICHOV-NASKALE.CZ



# Rodinný dům 5+kk

249 m<sup>2</sup>, Jablonec nad Nisou, Bedřichov

34 900 000 Kč | 1 381 905 €

## UŽITNÁ PLOCHA

# Buk 5+kk

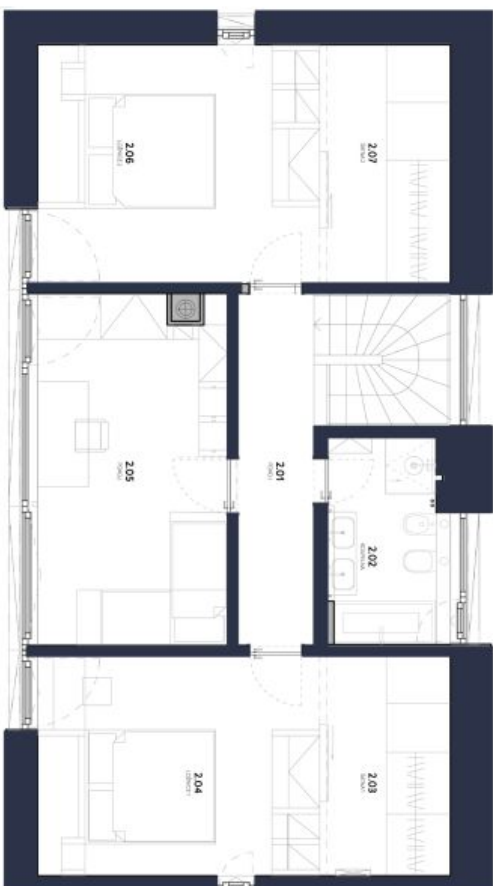
TERASY	231 m <sup>2</sup>
UŽITNÁ PLOCHA	225,6 m <sup>2</sup>
PLOCHA CELKEM	248,7 m <sup>2</sup>
CELKOVÁ VÝMĚRA POZEMKU	802 m <sup>2</sup>

## 2.NP • 78,4 m<sup>2</sup>

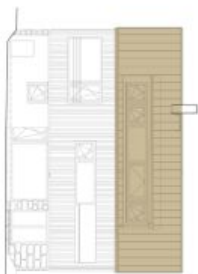
2.01	CHODBA	7,4 m <sup>2</sup>
2.02	KOUPELNA	5,8 m <sup>2</sup>
2.03	ŠATNA	9,2 m <sup>2</sup>
2.04	LOŽNICE 1	14,1 m <sup>2</sup>
2.05	POKOJ	16,8 m <sup>2</sup>
2.06	LOŽNICE 2	15,2 m <sup>2</sup>
2.07	ŠATNA 2	9,9 m <sup>2</sup>
<b>CELKOVÁ PLOCHA</b>		<b>78,4 m<sup>2</sup></b>



Na sklepe



Plochy jednotlivých místností jsou pouze orientační. Vybavené zařízení v plánech bytů (nabývek, kuch. linka, el. spotřebiče atd.) není součástí dodávky. Přesné parametry jsou specifikovány ve smlouvě. Developer si vyhrazuje právo na drobné úpravy.



BEDŘICHOV-NASKALE.CZ