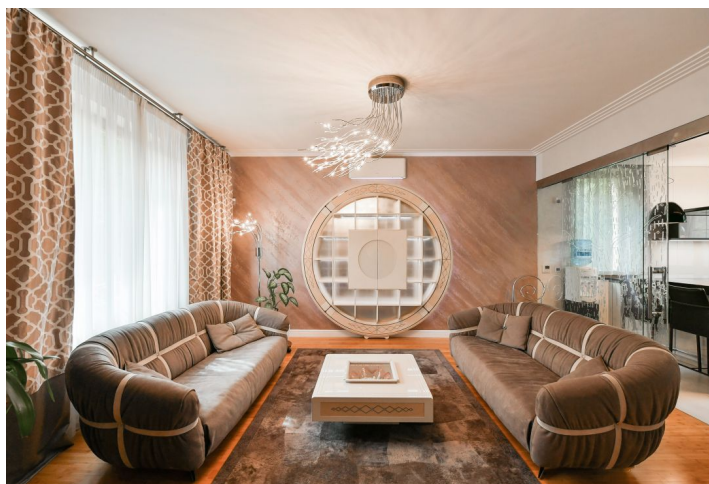




## Rodinný dům 6+1

480 m<sup>2</sup>, Praha 6, Nebušice

52 000 000 Kč | 2 058 998 €







## Rodinný dům 6+1

480 m<sup>2</sup>, Praha 6, Nebušice

52 000 000 Kč | 2 058 998 €

Pozemek	978 m <sup>2</sup>
Zastavěná plocha	231 m <sup>2</sup>
Zahrada	747 m <sup>2</sup>
Parkování	Dvojaráž a stání na pozemku
Garáž	Ano
Sklep	Ano
PENB	G
Referenční číslo	102382

**Samostatně stojící klimatizovaný rodinný dům se 3 ložnicemi a 4 koupelnami, vířivkou, saunou a zahradou s jezírkem. Dům poskytující úžasné výhledy stojí na nádherném místě v Praze 6 – Nebušicích, v první linii u lesa Hlásek, který je součástí velkého přírodního parku. V krátké pěší vzdálenosti od mezinárodní školy ISP, v rychlém dosahu letiště a 5 minut od stanice metra Bořislavka.**

V přízemí se nachází prostorný obývací pokoj se zimní zahradou/TV lounge s přístupem na terasu a do zahrady, světlá prostorná kuchyně, jídelna, vstupní hala a privátní část s předsíňkou, ložnicí, šatnou a koupelnou (sprchový kout, WC). Podkroví tvoří galerie, ložnice s balkonem a en-suite koupelnou (masážní sprchový kout, bidet, WC), další ložnice s vlastní šatnou, samostatná koupelna (masážní sprchový kout, bidet, WC) a centrální šatna. Suterén obsahuje pracovnu, relaxační koupelnu (s vířivkou, saunou a sprchovým koutem), toaletu, prádelnu, velkou šatnu, kotelnu a skladovací prostor.

Zděný dům byl dokončen v r. 2001. Interiér zútulňují masivní dřevěné podlahy, optimální teplotu zajišťuje klimatizace. Kuchyně je kompletně vybavena spotřebiči Siemens (včetně myčky nádobí, indukční varné desky či vinotéky). Bezproblémové parkování umožňuje dvojaráž a další parkovací stání na pozemku. Vytápění řeší plynový kotel. Vstupní dveře jsou bezpečnostní, obyvatele chrání alarm a centrálně monitorovaný bezpečnostní systém v rezidenčním areálu.

Lokalita s poklidnou atmosférou poskytuje příjemné bydlení, zázemí pro rodiny s dětmi a také výbornou dostupnost letiště, které je vzdáleno asi 10 minut autem, rychlé je také napojení na Městský okruh. Jen pár kroků vede k mezinárodní škole ISP, ve čtvrti fungují restaurace, kavárna, pošta či lékárna. Největší devizou místa je okolní příroda, ze tří stran Nebušice obklopuje rozlehlý přírodní park Šárka-Lysolaje s mnoha přírodními památkami, cyklostezkami i turistickými trasami. Dopravní spojení zajišťují autobusy, cesta ke stanici metra Bořislavka trvá pouhých 5 minut.

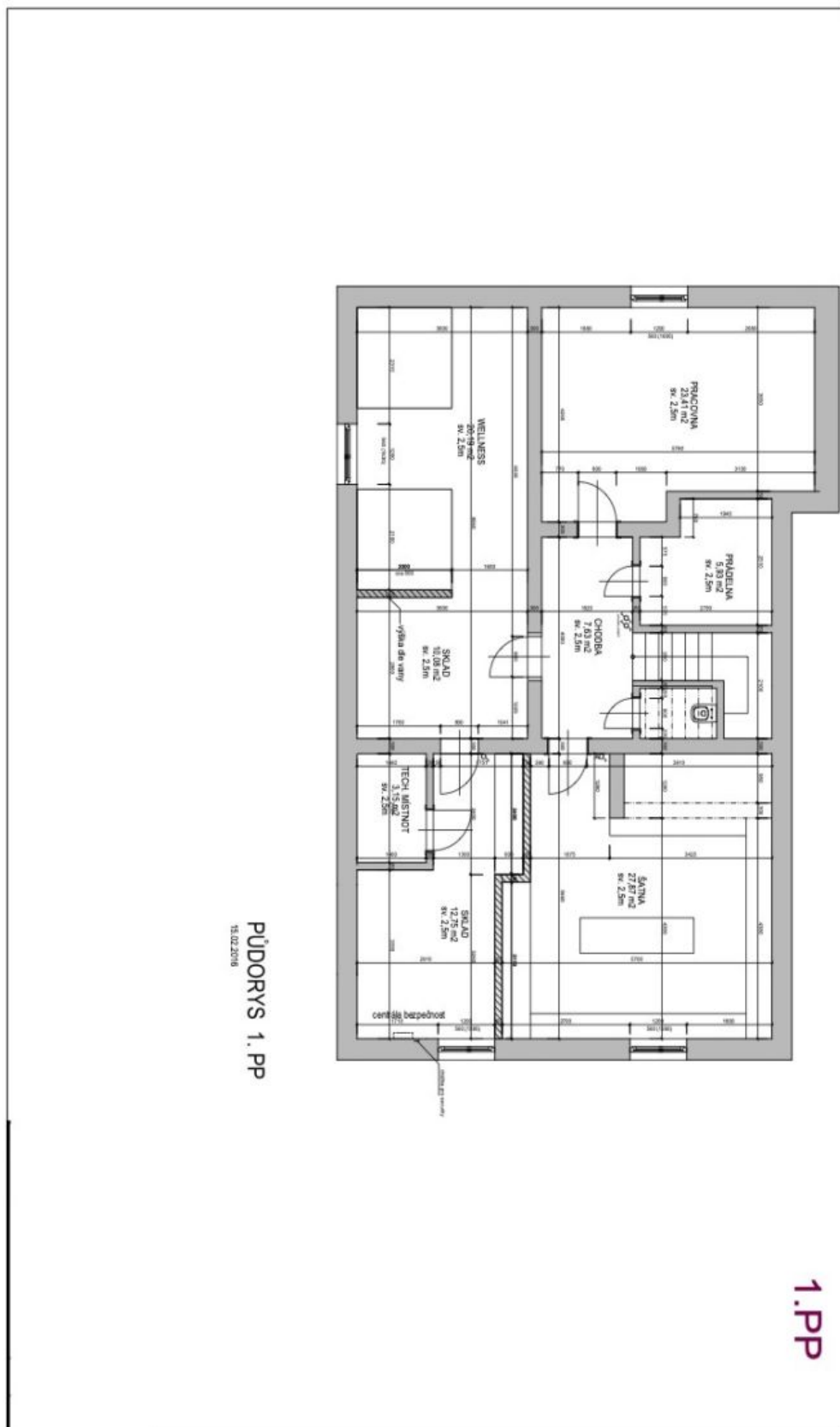
Užitná plocha 480 m<sup>2</sup>, zastavěná plocha 231 m<sup>2</sup>, zahrada 747 m<sup>2</sup>, pozemek 978 m<sup>2</sup>.



# Rodinný dům 6+1

480 m<sup>2</sup>, Praha 6, Nebušice

52 000 000 Kč | 2 058 998 €

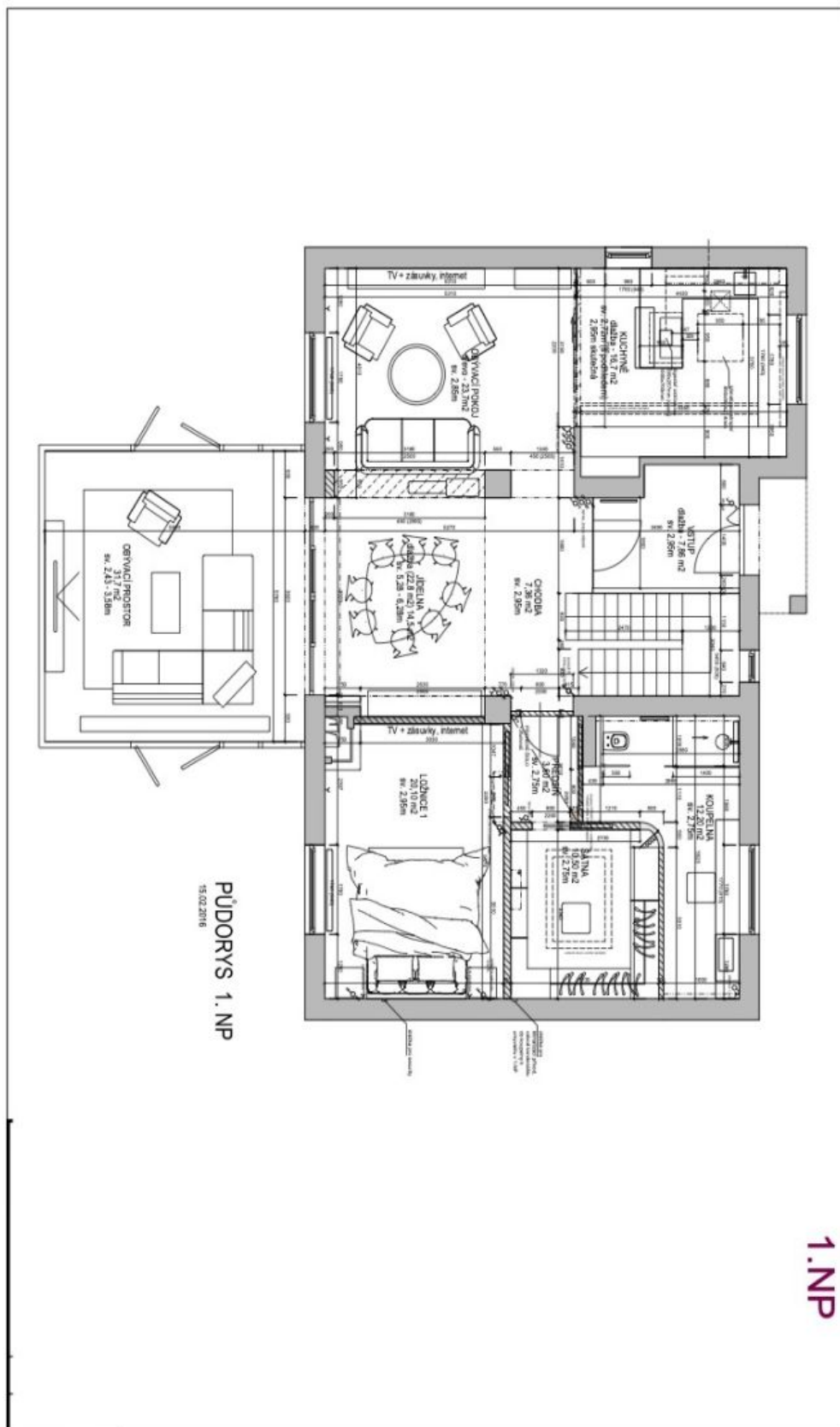




# Rodinný dům 6+1

480 m<sup>2</sup>, Praha 6, Nebušice

52 000 000 Kč | 2 058 998 €





# Rodinný dům 6+1

480 m<sup>2</sup>, Praha 6, Nebužice

52 000 000 Kč | 2 058 998 €

