



Rodinný dům 5+1

344 m², Praha-západ, Slapy

Prodáno





Rodinný dům 5+1

344 m², Praha-západ, Slapy

Prodáno

Celková plocha	344 m ²
Pozemek	5 450 m ²
Zastavěná plocha	132 m ²
Zahrada	5 318 m ²
Podlahová plocha	272 m ²
Balkón	72 m ²
Parkování	Samostatná garáž
Garáž	Ano
Sklep	Ano
PENB	G
Referenční číslo	102377

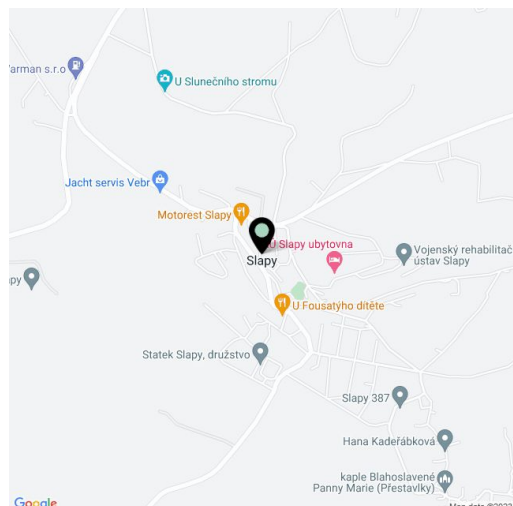
Bývalá prvorepubliková letní rekreační vila k rekonstrukci v oblíbeném středisku Slapy v lesní části Na Vyhliídce. Pozemek cca 5 500 m² zaručuje naprosté soukromí, vyvýšená poloha na jihovýchodním svahu umožňuje nádherné výhledy na vodní hladinu a okolní lesy. K výhodám patří blízkost pláží i výborná dostupnost z Prahy.

Třípodlažní vila s několika **slunnými balkony** je určena k celkové rekonstrukci. Dům charakterizují **žulové prvky a 2 mramorové sochy**. Zahrada je **terasovitá** se vzrostlými dřevinami, některé **buky** mají stáří přes **200 let**. Na pozemku stojí **samostatná garáž**, příjezd k pozemku je po veřejně přístupné účelové (lesní) komunikaci.

Pozemek s rodinným domem se nachází v extravilánu obce Slapy, na **úpatí Červené hory**. Oblast Na Vyhliídce je zastavěna převážně rekreačními objekty, z nichž některé byly postaveny za 1. republiky. Centrum obce Slapy s restauracemi, mateřskou a základní školou, autobusovou zastávkou a dominantou v podobě **kostela sv. Petra a Pavla** od architekta Jana Santiniho je vzdáleno asi 1,5 km. Oblast uprostřed **nádherné přírody** nabízí výborné možnosti **koupání a vodních sportů**, houbaření, pěší i cykloturistiky. Místo je výborně dostupné z Prahy, vzdálenost od okraje metropole je necelých 20 km.

Užitná plocha 344,04 m² (z toho interiér 271,10 m², balkony 72,34 m²), zastavěná plocha 132 m², zahrada 5 318 m², celková plocha pozemku 5 450 m².

Nemovitost je kolaudovaná jako "rodinná rekreace".

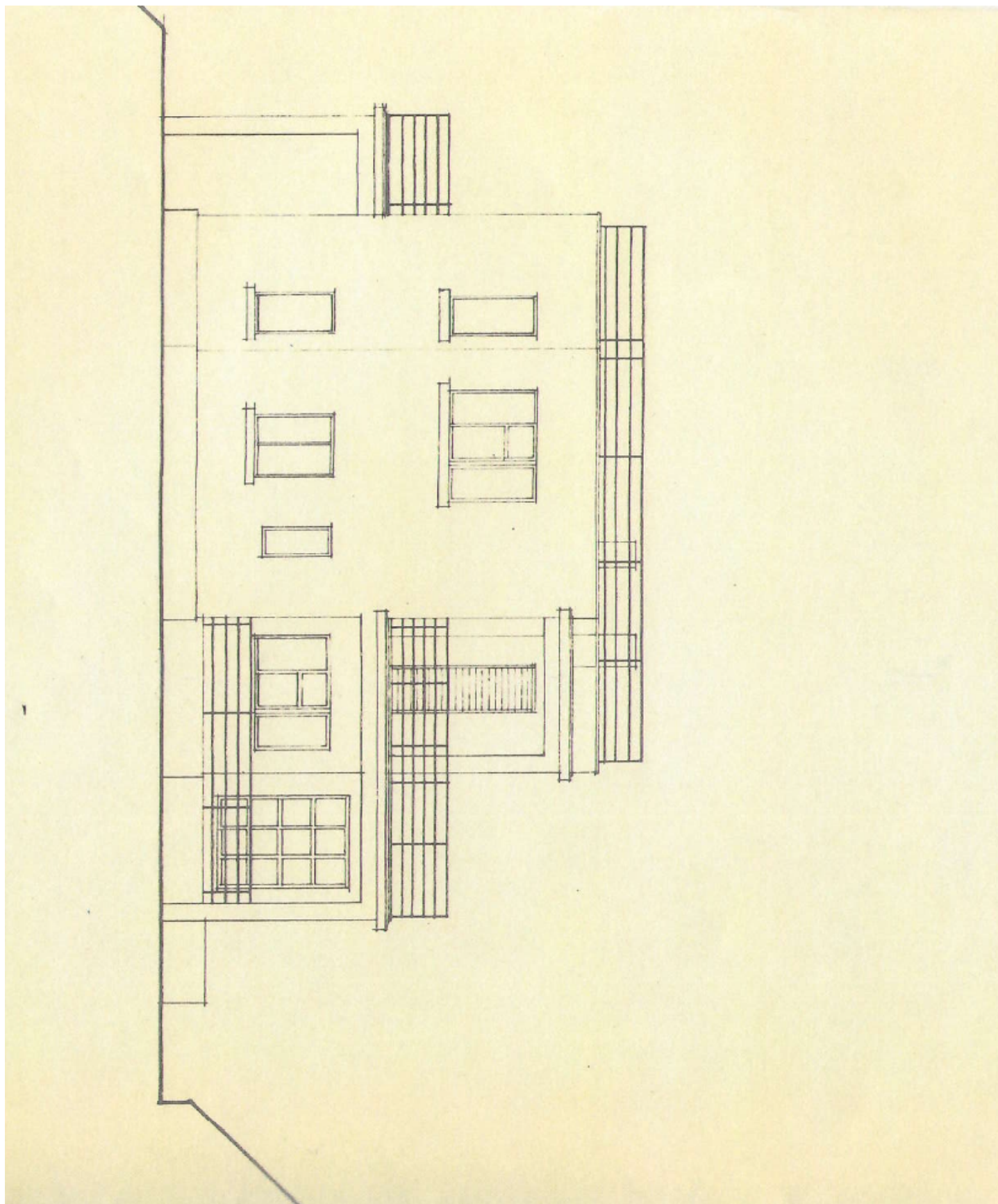




Rodinný dům 5+1

344 m², Praha-západ, Slapy

Prodáno

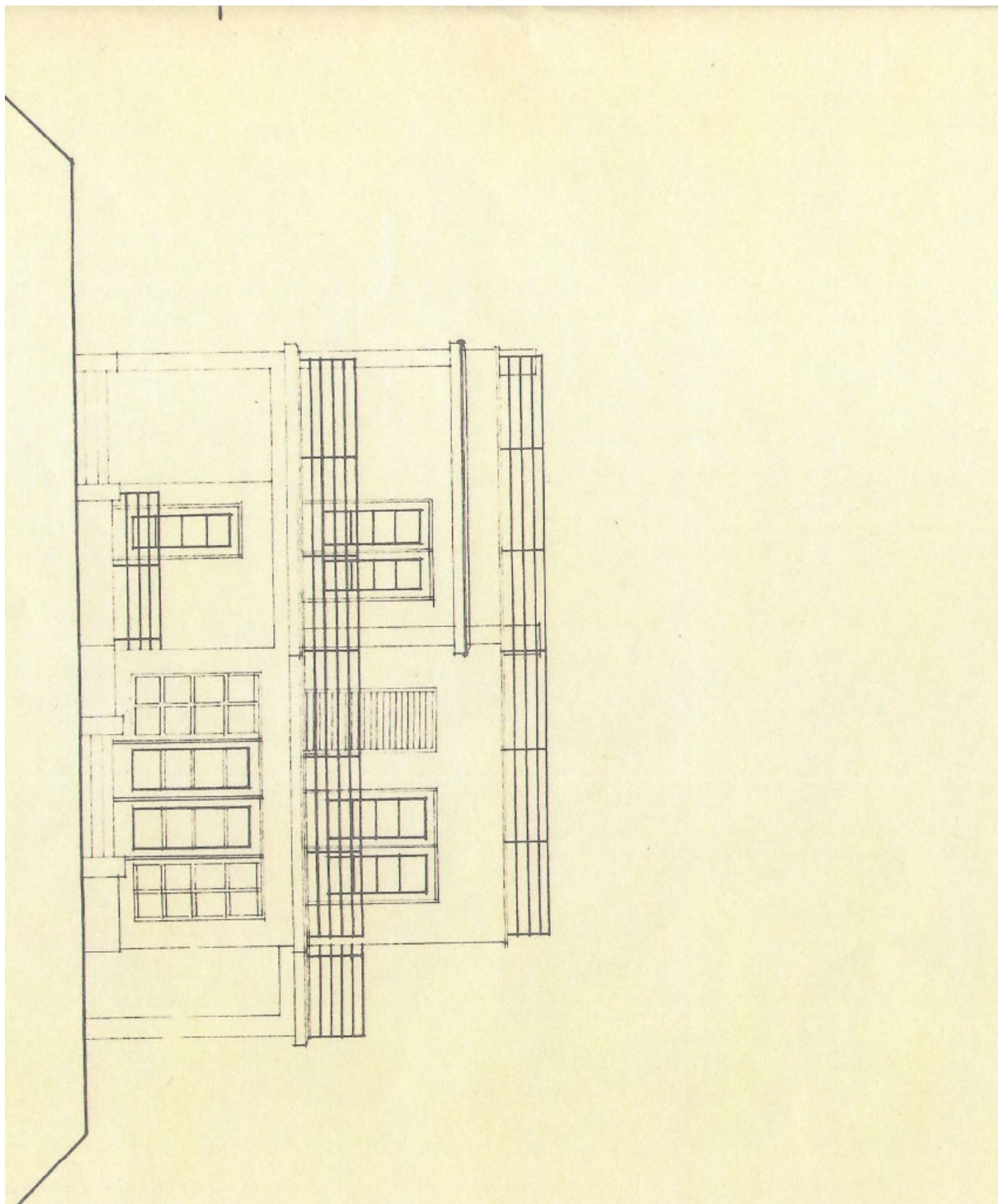




Rodinný dům 5+1

344 m², Praha-západ, Slapy

Prodáno

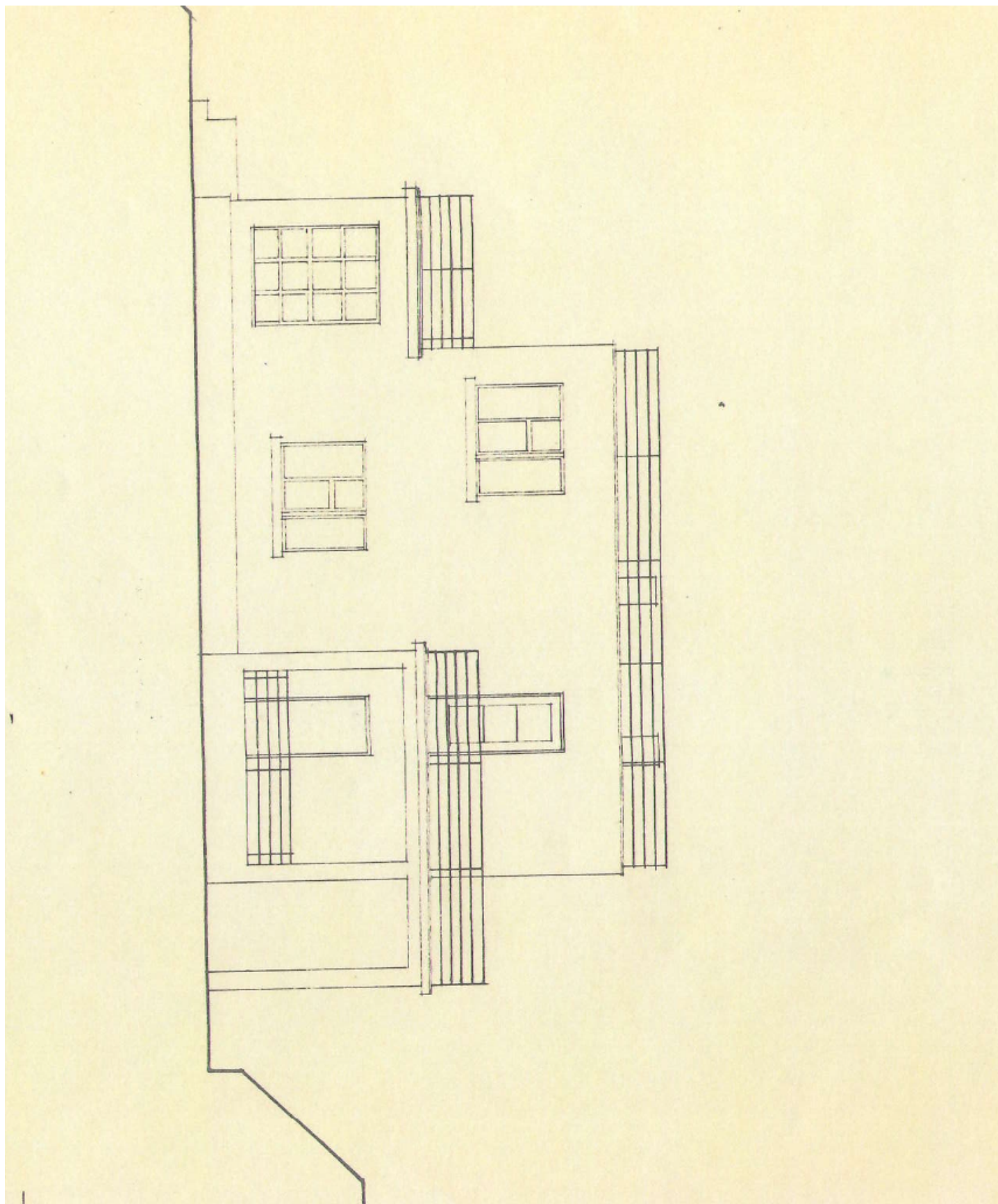




Rodinný dům 5+1

344 m², Praha-západ, Slapy

Prodáno

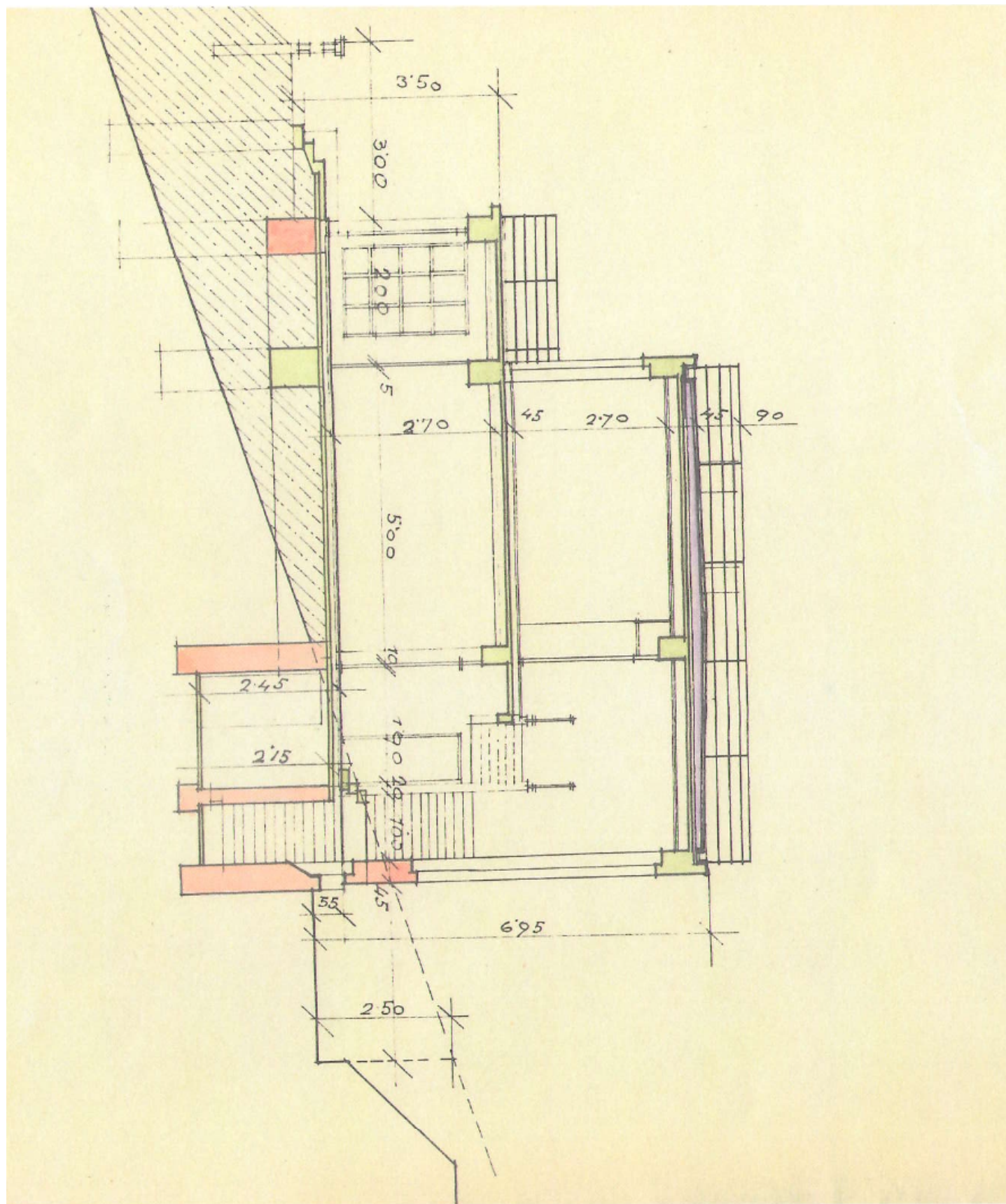




Rodinný dům 5+1

344 m², Praha-západ, Slapy

Prodáno





Rodinný dům 5+1

344 m², Praha-západ, Slapy

Prodáno

