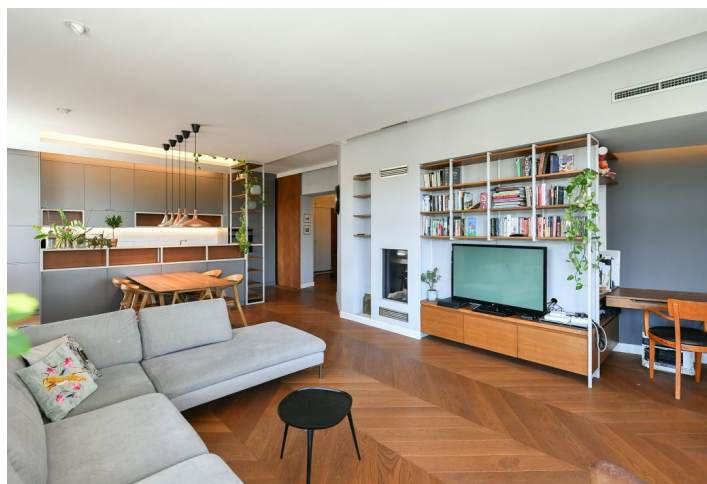




## Byt 4+kk

145.5 m<sup>2</sup>, Praha 6, Dejvice, Eliášova

Pronajato





## Byt 4+kk

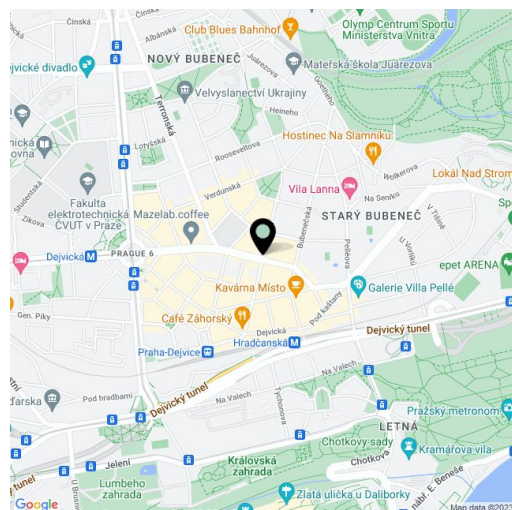
145.5 m<sup>2</sup>, Praha 6, Dejvice, Eliášova**Pronajato**

Celková plocha	146 m <sup>2</sup>
Parkování	-
Sklep	Ano
Poplatky za služby	Záloha na společné služby a vodu 3.000 Kč měsíčně. Spotřeba energií se hradí zvlášť.
PENB	G
Referenční číslo	102369
K dispozici od	Ihned

Nabízíme k pronájmu kvalitně zrekonstruovaný, plně zařízený byt se 2 koupelnami, situovaný v 4. patře dobře udržovaného renovovaného rohového bytového domu z počátku 20. století, s výtahem. Budova stojí v oblíbené rezidenční lokalitě s výbornou dopravní dostupností a plnou občanskou vybaveností v okolí, jen pár minut chůze od stanic metra Hradčanská a Dejvická, v pěším dosahu Pražského hradu, Letenských sadů a parku Stromovka. Rychlá je také dostupnost do centra, na letiště a do četných mezinárodních škol.

Interiér bytu tvoří světlý rohový obývací pokoj s krbem, plně vybavenou kuchyní a pracovním koutem, hlavní ložnice s velkou vestavěnou skříní a en-suite koupelnou (vana, sprchový kout, toaleta), další ložnice / pracovna, samostatná koupelna (sprchový kout, toaleta), technická komora a prostorná vstupní hala s vestavěnými skříněmi.

**Klimatizace**, masivní dřevěné parkety, koberce v ložnicích, dlažba, bezpečnostní vstupní dveře, plynový kotel, podlahové vytápění v koupelnách, pračka, sušička, myčka, indukční varná deska, **sklep**. Možnost pronájmu hlídaného **parkovacího stání** před domem za 3000 Kč měsíčně.



\* Výměra jednotky dle občanského zákoníku.

Plocha je tvořena součtem celé plochy jednotky a ohraničená obvodovými zdmi.