



Byt 4+kk

99 m², Brno-město, Stránice, Bohuslava Martinů

Pronajato





Byt 4+kk

99 m², Brno-město, Stránice, Bohuslava Martinů

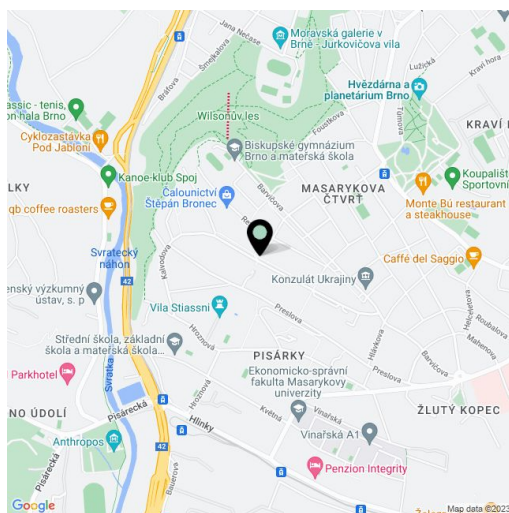
Pronajato

Celková plocha	121 m ²
Podlahová plocha*	99 m ²
Terasa	22 m ²
Zahrada	41 m ²
Parkování	Garáž + venkovní stání
Garáž	15 m ²
Sklep	6 m ²
Poplatky za služby	Zálohy na společné služby a spotřebu energií činí 7.000 Kč měsíčně.
PENB	B
Referenční číslo	102317
K dispozici od	lhned

Nabízíme k pronájmu moderní, nově zrekonstruovaný, částečně zařízený byt s prostornou terasou, krásným výhledem a samostatnou garáží, situovaný v 1. patře rodinného domu s výtahem, který se nachází v Masarykově čtvrti v Brně. Dům stojí téměř na konci slepé ulice, což zajišťuje naprosté soukromí a ticho. Lokalita je výborně dostupná hromadnou dopravou a do centra města je to jen několik minut. Místo nabízí veškerou občanskou vybavenost a služby.

Interiér tvoří obývací pokoj s přístupem na terasu a plně vybaveným kuchyňským koutem s částečně odděleným jídelním prostorem. Byt má dále 2 neprůchozí ložnice, pracovnu, koupelnu se sprchovým koutem i vanou, samostatnou toaletu, úklidovou místnost a vstupní chodbu.

Velkoformátová dlažba, podlahové vytápění, velkoplošná hliníková okna s trojskly, venkovní žaluzie, centrální vysavač, sklep, výtah na čip do jednotlivých pater, internet v ceně. **Garáž + 1 venkovní parkovací stání** v ceně. V bytě je příprava na klimatizaci, po domluvě s majiteli možnost dokončit.



* Výměra jednotky dle občanského zákoníku.

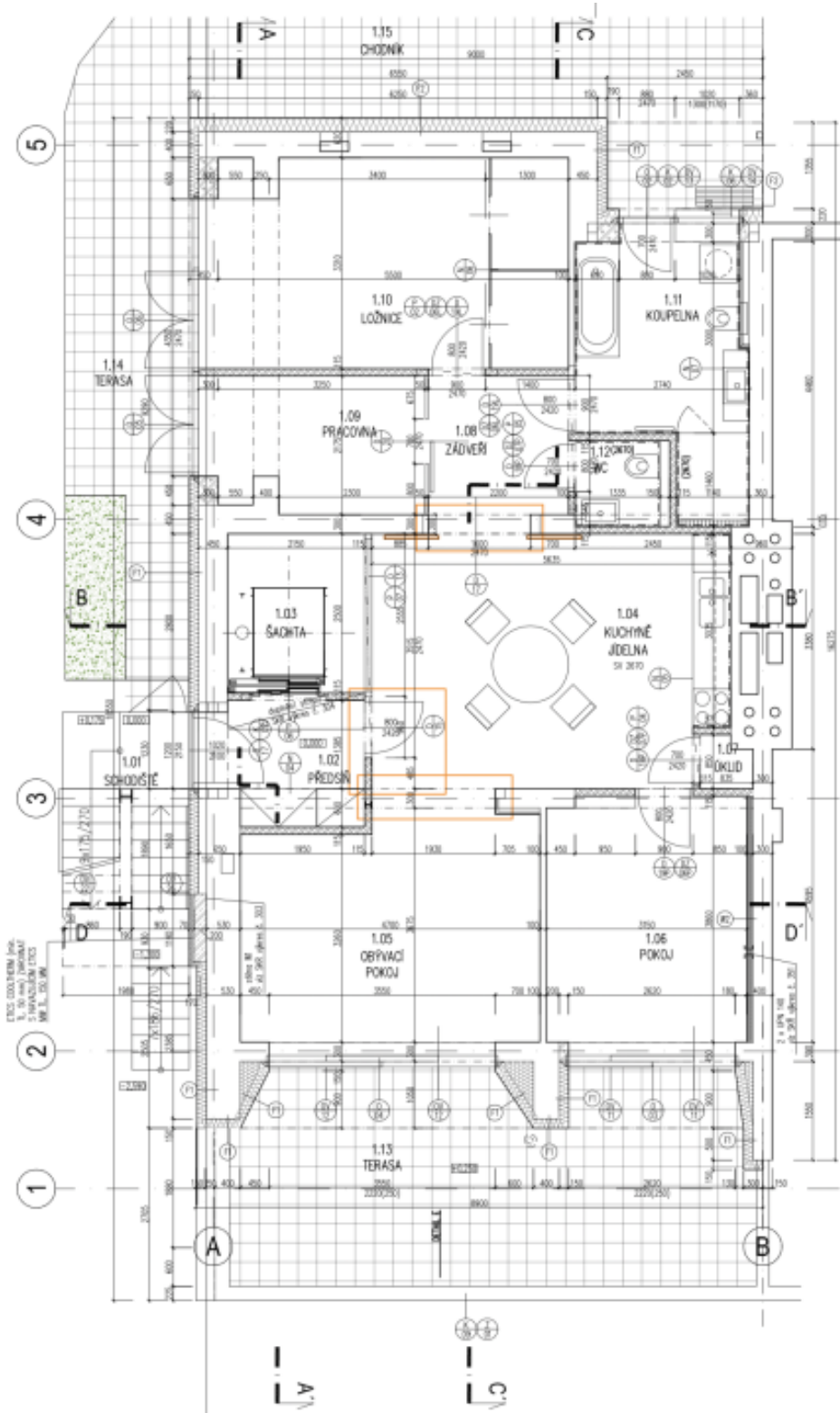
Plocha je tvořena součtem celé plochy jednotky a ohraničená obvodovými zdmi.



Byt 4+kk

99 m², Brno-město, Stránice, Bohuslava Martinů

Pronajato



LEGENDA VMOT

	STĚNA ŽIVÝ KAMENÍ, TĚLE		TERMA ISOLACE
	ČVĚ Z KERAMICKÝCH TĚLEK Tl. 300 mm		ZVUKOVĚKOVÁ KOMBINACE
	ČVĚ Z KERAMICKÝCH TĚLEK Tl. 105 mm		ZVĚP Z DREVENÉ KŘÍDLOVY
	EPIDERM ISOLACE 80% EPS		ZVĚP

LEGENDA MÍSTNOSTÍ IMP

ČÍSLO MÍSTNOSTI	NÁZEV MÍSTNOSTI	V	POKRYTÍ/PRÁVA	STĚNY	POKRYTÍ/STŘEP	POZEMKOVÁ
1.01	SCHODIŠTĚ	4,2	POKRYTÍ, BETON	KER.	-	-
1.02	PŘEDSÍŇ	4,8	KER. BLÁŽNA	SÁR. STĚNA	SADROVÁ STĚNA	KER.-SINK. KER.
1.03	ŠACHTA	5,4	-	SÁR. STĚNA	-	-
1.04	KUCHYNĚ, JÍDELNA	22,2	KER. BLÁŽNA	SÁR. STĚNA	SADROVÁ STĚNA	KER.-SINK. KER.
1.05	OBYVACÍ POKOJ	17,8	KER. BLÁŽNA	SÁR. STĚNA	SADROVÁ STĚNA	KER.-SINK. KER.
1.06	POKOJ	12,0	KER. BLÁŽNA	SÁR. STĚNA	SADROVÁ STĚNA	KER.-SINK. KER.
1.07	KLADENÁ KOBKA	0,9	KER. BLÁŽNA	SÁR. STĚNA	SADROVÁ STĚNA	KER.-SINK. KER.
1.08	ZÁVĚSÍ	5,0	KER. BLÁŽNA	SÁR. STĚNA	SADROVÁ STĚNA	KER.-SINK. KER.
1.09	PRACOVNA	4,0	KER. BLÁŽNA	SÁR. STĚNA	SADROVÁ STĚNA	KER.-SINK. KER.
1.10	LOŽNICE	18,0	KER. BLÁŽNA	SÁR. STĚNA	SADROVÁ STĚNA	KER.-SINK. KER.
1.11	KOUPELNA	10,4	KER. BLÁŽNA	KER. OBKLAD	SADROVÁ STĚNA	KER.-SINK. KER.
1.12	WC	1,8	KER. BLÁŽNA	KER. OBKLAD	SADROVÁ STĚNA	KER.-SINK. KER.
1.13	TERASA	21,2	STĚ. NA TERASĚ	KER.	KER.	-
1.14	TERASA	18,2	STĚ. NA TERASĚ	KER.	KER.	-
1.15	CHODBA	22,4	KER. BLÁŽNA	KER.	KER.	-