



Rodinný dům 9+1

320 m², Bruntál, Malá Morávka

25 300 000 Kč | 1 007 166 €





Rodinný dům 9+1

320 m², Bruntál, Malá Morávka

25 300 000 Kč | 1 007 166 €

Celková plocha	320 m ²
Pozemek	726 m ²
Zastavěná plocha	200 m ²
Podlahová plocha	300 m ²
Terasa	20 m ²
Parkování	Parkování až pro 8 aut
Sklep	-
PENB	B
Referenční číslo	102265

Novostavba apartmánového domu se 3 jednotkami s kapacitou 20 osob, saunou, společenskou místností a parkováním pro 8 aut stojí na oploceném pozemku v CHKO Jeseníky jen pár metrů od oblíbeného horského skiareálu Karlov. Nemovitost slouží k rekreaci, ale také je místem k pořádání pracovních workshopů.

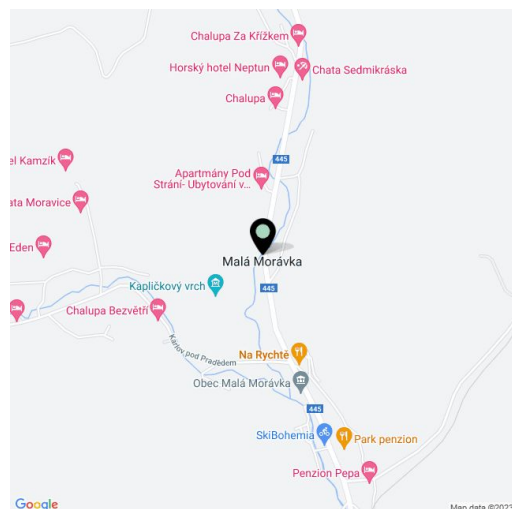
V přízemí se nachází společenská místnost s kuchyní, **krbem** a vstupem na **zahradní terasu**, dále 1 apartmán s obytnou částí, kuchyňkou, WC, sprchou a **terasou**. V této úrovni je též zádveř, toaleta, komora, **vyhříváná lyžárna** (v létě **kolárna** s možností nabití **elektrokol**) a **sauna** až pro 7 osob se sprchou, odpočinkovou místností a vstupem ven. V patře jsou 2 apartmány, každý se 2 ložnicemi, obývacím pokojem s kuchyňkou, koupelnou a předsíní. Obytnou plochu lze **rozšířit o podkroví**, kam jsou již přivedeny sítě.

Budova byla zkolaudována v prosinci r. 2020. Zateplená stavba je zděná cihlami Ytong, okna jsou **hliníková** (menší plastová). V celém domě je **podlahové vytápění**, zdrojem tepla je **tepelné čerpadlo IVT**. Budova je napojena na inženýrské sítě (včetně kanalizace). Podlahy jsou **dřevěné masivní a s dlažbou**, **designové interiérové dveře z masivu** a výškou přes **2 m**. Vybavení zahrnuje **designové osvětlení** a prvky, dřevěný kvalitní nábytek, **dřevěné a kamenné obložení**, **inteligentní systém** ovládání budovy přes telefon, chytré TV v každém apartmánu, zabezpečovací a kamerový systém. Apartmány mají plně vybavenou kuchyňku (elektrická a mikrovlnná trouba, lednice, myčka, kávovar), kompletně vybavená je i kuchyně ve společenské místnosti s **vinotékou**. **Venkovní posezení** lze zcela uzavřít a využívat jako **zimní zahradu**, pod pergolou je místo na gril, na krásně upravené zahradě je také též ohniště, dětské hřiště nebo vodní osvěžení. Pohodlně zaparkovat může až 8 aut.

Perfektní poloha cca 200 m od vleku, v zimě je možné až k chatě dojet na lyžích. Karlov pod Pradědem a Malá Morávka patří k vyhledávaným rekreačním lokalitám v Jeseníkách, nabízejí bohaté vyžití ve všech ročních obdobích. Okolí je plné turistických i cyklistických a v zimě běžkařských tras, nedaleko jsou i **horské lázně Karlova Studánka**.

Užitná plocha 320 m² (z toho terasa 20 m²), podlahová plocha 293 m², zastavěná plocha 196 m², zahrada 524 m², pozemek 720 m². Užíváno jako penzion na základě souhlasu stavebního úřadu.

Aktuální průměrná celoroční obsazenost více než 50 % kapacity.

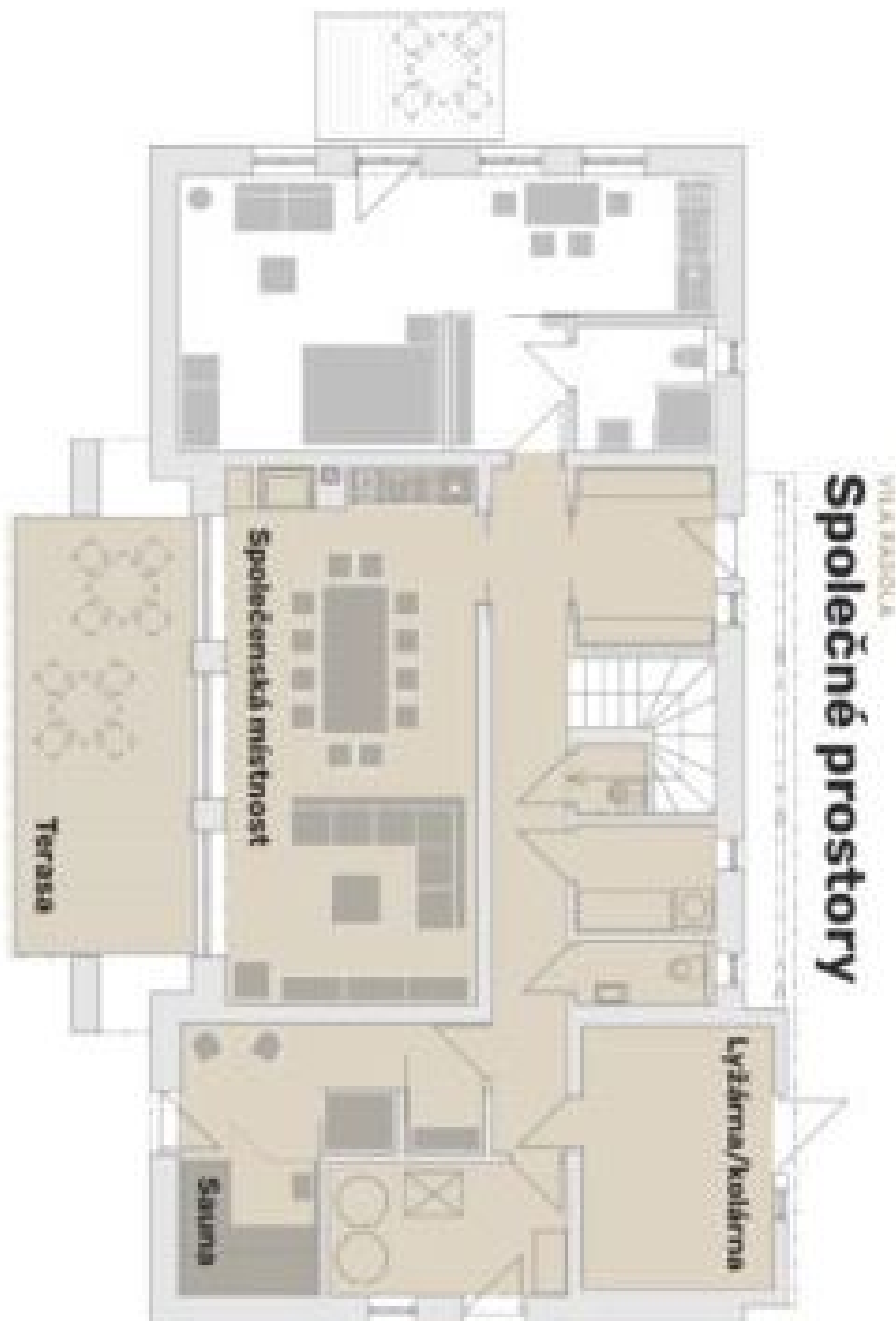




Rodinný dům 9+1

320 m², Bruntál, Malá Morávka

25 300 000 Kč | 1 007 166 €

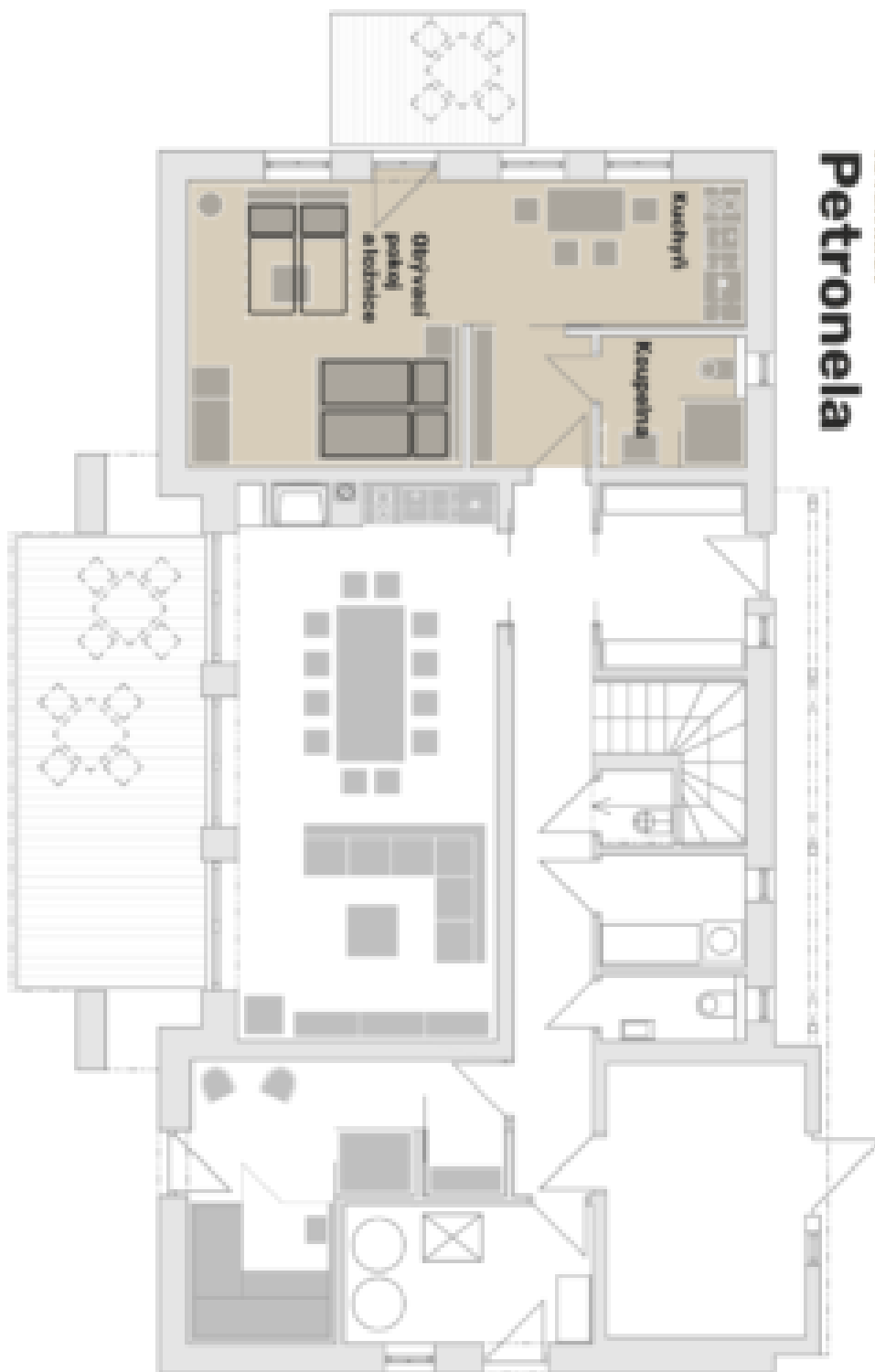




Rodinný dům 9+1

320 m², Bruntál, Malá Morávka

25 300 000 Kč | 1 007 166 €



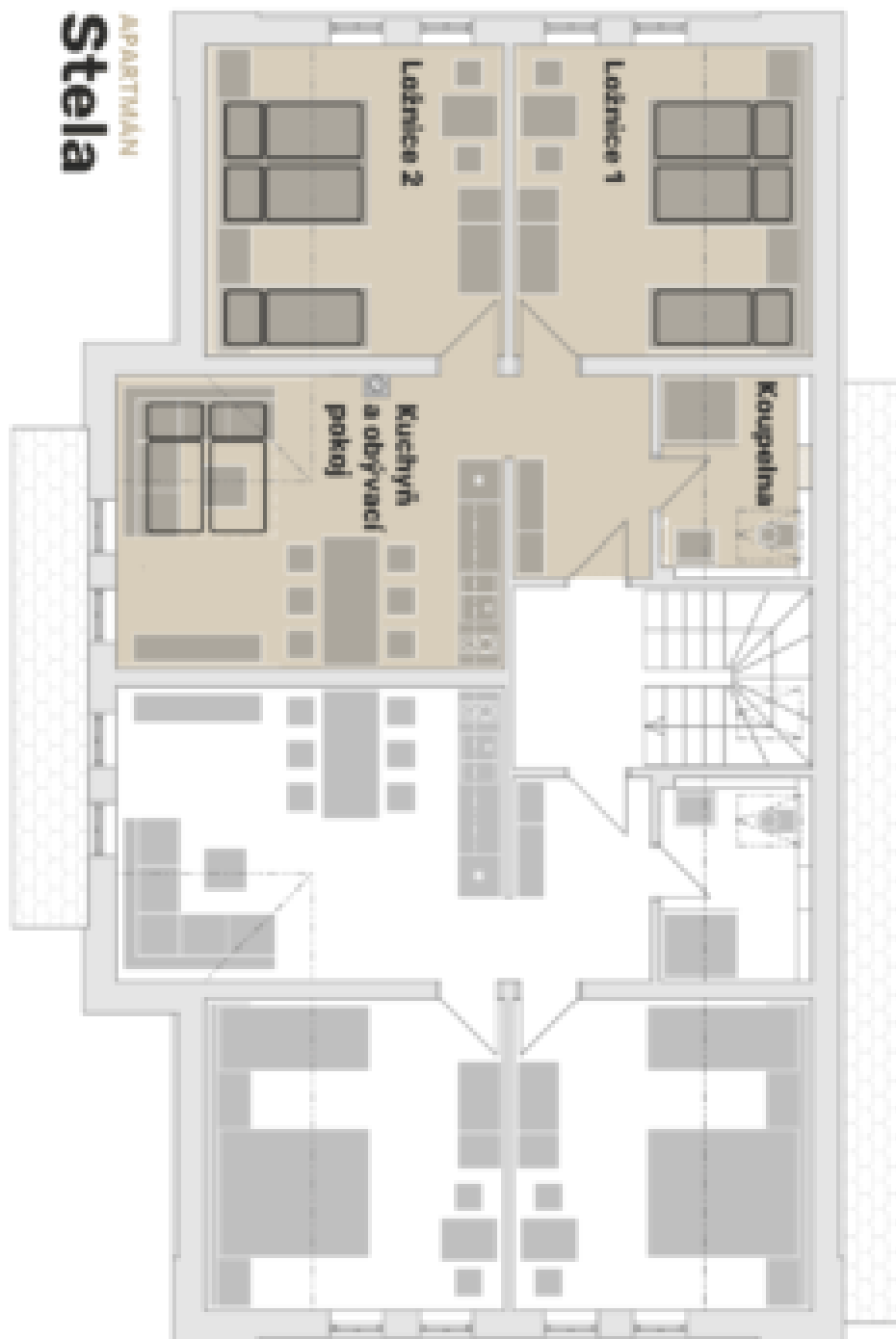
APARTMÁN
Petronela



Rodinný dům 9+1

320 m², Bruntál, Malá Morávka

25 300 000 Kč | 1 007 166 €



APARTMÁN
Stela



Rodinný dům 9+1

320 m², Bruntál, Malá Morávka

25 300 000 Kč | 1 007 166 €

