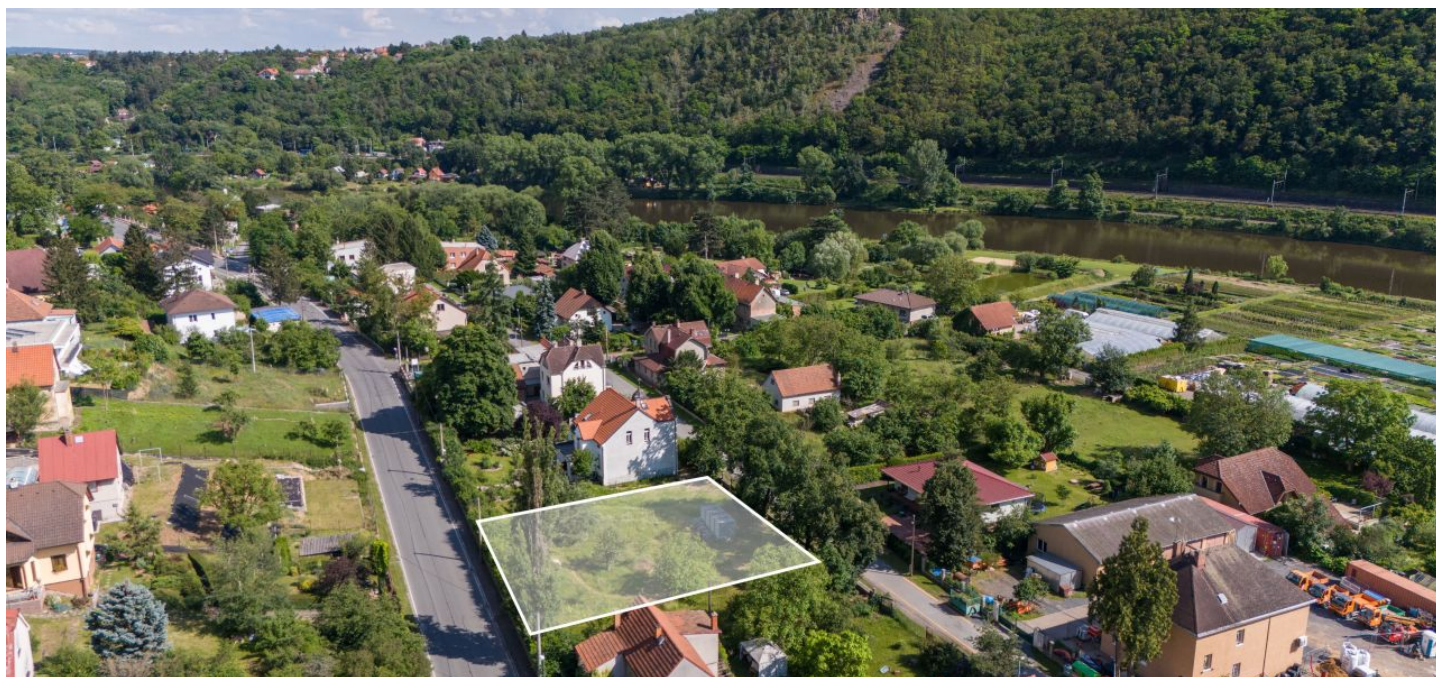




## Pozemek

820 m<sup>2</sup>, Praha-východ, Husinec, Hlavní

9 000 000 Kč | 355 731 €





## Pozemek

820 m<sup>2</sup>, Praha-východ, Husinec, Hlavní

9 000 000 Kč | 355 731 €

Cena za m <sup>2</sup>	10 976 Kč
Celková plocha	820 m <sup>2</sup>
Typ pozemku	Bydlení
Referenční číslo	102262

**Rovinatý stavební pozemek o výměře 820 m<sup>2</sup> je situován v sousedství prvorepublikových vil v Řeži, klidné části malebné obce Husinec, nedaleko Prahy. Obec s dobrým dopravním spojením do Prahy (vlakem cca 23 minut na Masarykovo nádraží) je umístěna v blízkosti Vltavy, avšak mimo povodňovou zónu. Okolí je obklopeno krásnou přírodou parku Dolní Povltaví a nabízí úchvatné výhledy do zeleně.**

Parcelu zkrášlují **vzrostlé stromy a živý plot**. Na pozemek je přivedena kanalizační přípojka, ostatní inženýrské sítě (elektřina, voda a plyn) jsou na komunikaci. Pozemek je dle územního plánu **určen pro bydlení v rodinných domech**, jeho maximální **zastavitelnost činí 25%**. Přijezd k pozemku je možný prostřednictvím dvou veřejných komunikací.

V bezprostředním okolí se nachází veškeré občanské vybavení: pošta, **mateřskou školu, základní školu**, knihovnu, fotbalové hřiště, **restaurace, kavárny**, obchod s potravinami, několik dětských hřišť a park. K dispozici je také **cyklostezka**, která vede podél Vltavy, a v letním období funguje sezónní přívoz přes řeku. V obci lze navštívit letní kino, pořádají se zde sousedská setkání, občasné farmářské trhy a pravidelné akce pro děti. Nájezd na dálnici D8 je vzdálen cca 6 kilometrů. Do centra Prahy se lze dopravit přibližně za **25 minut**. Vynikající dopravní spojení s pražským centrem nabízí i **příměstský vlak** (zastávky Praha Masarykovo nádraží, Praha Podbaba) a autobusová zastávka, která je vzdálena přibližně 4 minuty chůze (s dojezdem na metro Kobylisy za 27 minut).

Celková plocha 820 m<sup>2</sup>.

