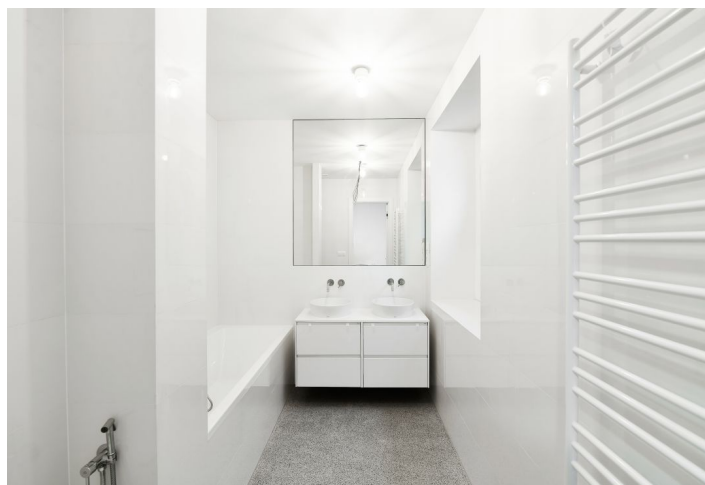
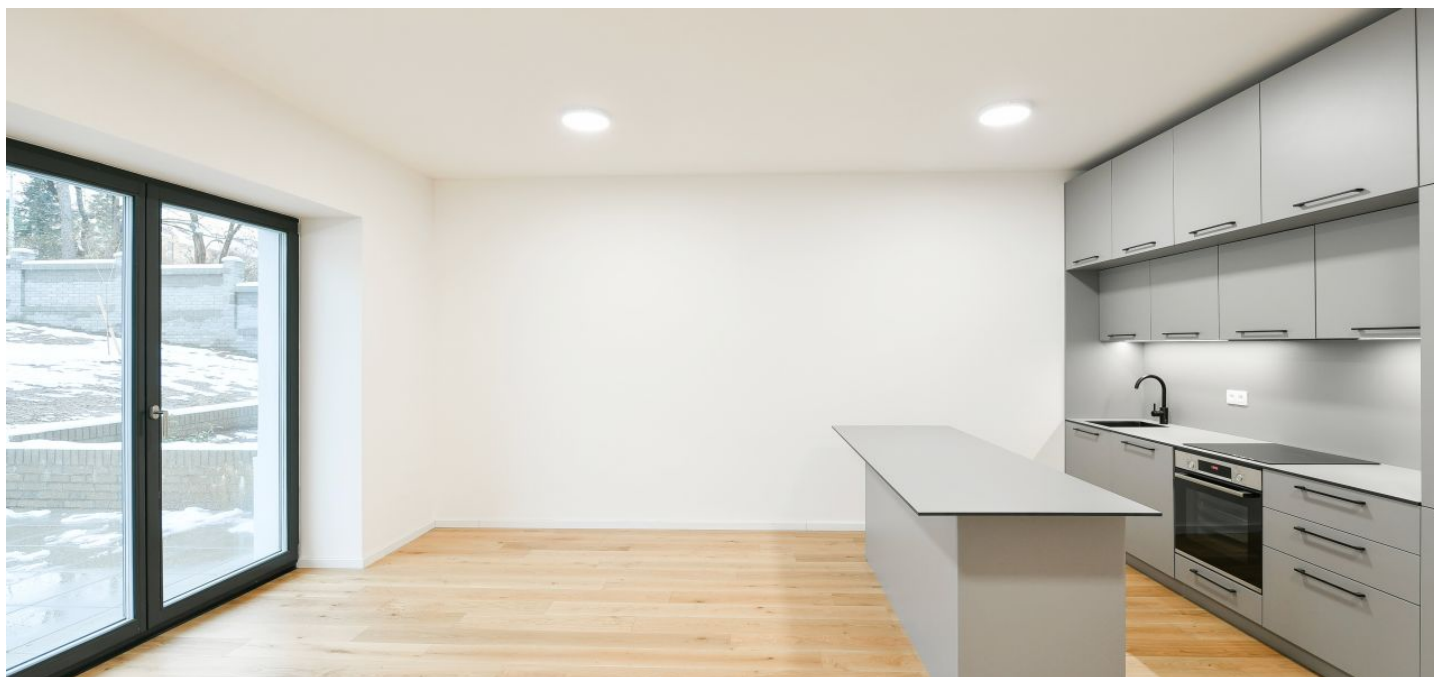




## Byt 4+kk

113.45 m<sup>2</sup>, Praha 6, Dejvice, Mydlářka

Pronajato





## Byt 4+kk

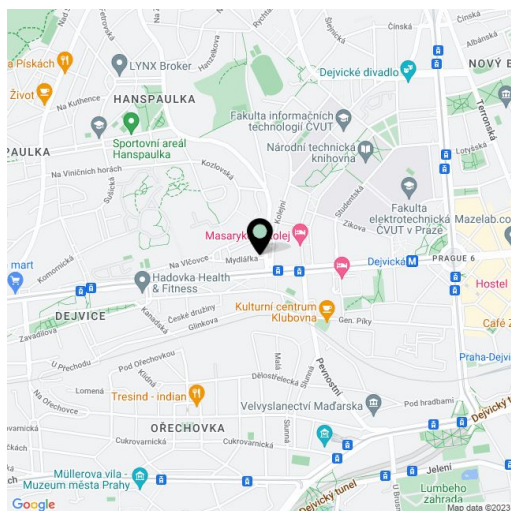
113.45 m<sup>2</sup>, Praha 6, Dejvice, Mydlářka**Pronajato**

|                    |   |
|--------------------|---|
| Celková plocha     | 134 m <sup>2</sup>  |
| Podlahová plocha*  | 113 m <sup>2</sup>  |
| Terasa             | 20 m <sup>2</sup>   |
| Parkování          | Parkovací stání k dispozici.                                  |
| Sklep              | Ano   |
| Poplatky za služby | Záloha na společné služby a spotřebu energií se hradí zvlášť. |
| PENB               | C   |
| Referenční číslo   | 102237  |
| K dispozici od     | lhned   |

Nabízíme k pronájmu kompletně nově zrekonstruovaný, nezařízený byt se 2 koupelnami a terasou o 20 m<sup>2</sup>, situovaný ve sníženém přízemí plně nově zrenovovaného bytového domu s výtahem na okraji prestižní čtvrti Hanspaulka v Praze Dejvicích. Výhodná lokalita pouhých pár minut chůze od stanice metra Dejvická, s velmi rychlým spojením do centra a plnou občanskou vybaveností a službami v blízkém okolí, s výbornou dostupností na letiště a do četných mezinárodních škol. V sousedství se nachází také kampus ČVUT.

Interiér bytu tvoří obývací pokoj s plně vybavenou kuchyní a přístupem na terasu, hlavní ložnice s en-suite koupelnou (vana, toaleta), ložnice s přístupem na terasu, další ložnice, samostatná koupelna (sprchový kout, toaleta) a vstupní chodba.

Dubové podlahy, terazzo, špaletová okna, vestavěné skříně, tepelné čerpadlo, podlahové vytápění, dobré zateplení, myčka, **sklep**. Možnost pronájmu **parkovacího stání** na pozemku za 3000 Kč měsíčně (dle dostupnosti).



\* Výměra jednotky dle občanského zákoníku.

Plocha je tvořena součtem celé plochy jednotky a ohraničená obvodovými zdmi.