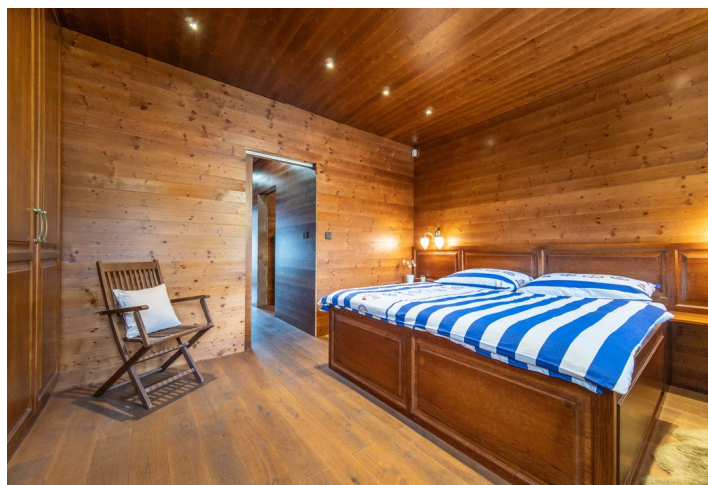




Byt 3+kk

100 m², Příbram, Klučenice

Cena na vyžádání



**Byt 3+kk**100 m², Příbram, Klučenice**Cena na vyžádání**

Celková plocha	100 m ²
Parkování	-
Sklep	-
PENB	G
Referenční číslo	102212

Stylový houseboat s možností celoročního kotvení, platným technickým průkazem a povolením vjezdu 2 vozů až ke kotvišti se nachází v úzké zátocce Orlické přehrady necelou hodinu jízdy od Prahy.

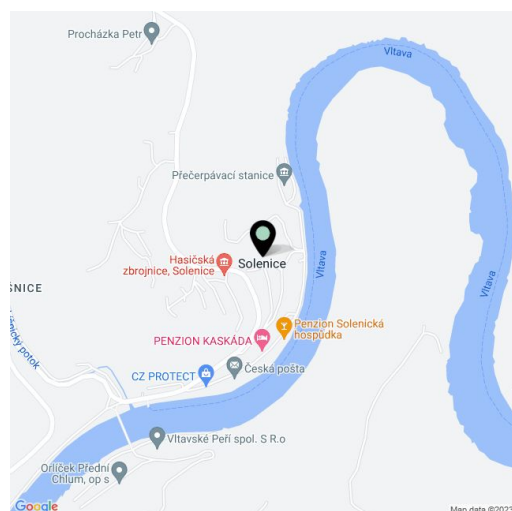
Interiér tvoří obývací pokoj s kuchyňským koutem a vstupem na **prosluněnou palubu s pohlednicovými výhledy**, dále 2 ložnice, koupelna (sprcha, WC). Rozměry jsou 20 m na délku a 5 m na šířku, celková plocha tak činí cca **100 m²**.

Houseboat byl postaven v r. 2018, má technický průkaz z r. 2020–21 vydaný na 10 let. Je vybaven **solární baterií** a generátorem k pohonu lednice a osvětlení. Interiérové zařízení je **dubové**, ze stejného dřeva jsou také eurookna s **nerozbitnými dvojskly**, střecha je titanová. Kuchyně je vybavena elektrickou i mikrovlnnou troubou a **myčkou nádobí**. Na palubě je nerezové zábradlí a vysouvací **markýza**. Vytápění řeší **krb** a kotel na naftu. Houseboat má 700litrovou nádrž na užitkovou vodu. Stání jsou pronajata od spolku, který má **smlouvu s Povodím Vltavy**. Ke kotvišti vede cesta přes les za uzamykatelnou závorou.

Pěkné místo na pomezí Středočeského a Jihočeského kraje umožňuje **celoroční vyžití** – koupání a další vodní sporty, houbaření, v zimě bruslení. V nejbližší obci Klučenice funguje restaurace, hostinec, prodejna potravin i pošta. Další občanská vybavenost je v Příbrami. Na protějším břehu přehrady stojí **zámek Orlík s parkem** v anglickém stylu, okolí zátoky s houseboatem však charakterizují spíše **hluboké, tiché rozlehlé lesy**.

Užitná plocha 100 m².

Není určeno k podnikání (houseboat nelze krátkodobě ani dlouhodobě pronajímat), členství podléhá pravidlům spolku.



* Výměra jednotky dle občanského zákoníku.

Plocha je tvořena součtem celé plochy jednotky a ohraničená obvodovými zdmi.