



Byt 1+kk

38.85 m², Praha 9, Čakovice, Kurta Hubera

Prodáno





Byt 1+kk

38.85 m², Praha 9, Čakovice, Kurta Hubera

Prodáno

Celková plocha	44 m ²
Podlahová plocha*	39 m ²
Lodžie	6 m ²
Parkování	700 000 Kč
Sklep	2 m ²
PENB	B
Referenční číslo	102173

Novostavba bytu s lodžii se nachází ve 3. NP komorního rezidenčního projektu navrženého renomovaným architektonickým ateliérem ADR, na pomezí Čakovic, Letňan a Ďáblic v dosahu služeb i přírody. Nový bytový dům s 15 jednotkami navazuje na předchozí úspěšnou etapu projektu Na Pramenech tvořenou rodinnými domy zasazenými do zeleně. Předpokládaný termín dokončení první polovina roku 2024.

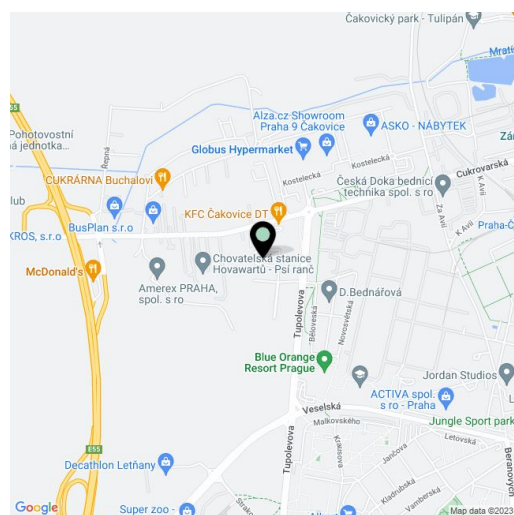
Dispoziční uspořádání tvoří obývací pokoj s přípravou na kuchyni a spacím koutem, dále koupelna a předsíň. Z obytné místnosti je možné vstoupit na lodžii.

Ke kvalitnímu standardu patří **třívrstvé dřevěné podlahy**, sanita **Laufen Pro**, **Roth a Kaldewei**, baterie **Hansgrohe**, velkoformátová keramická dlažba tradiční české značky **Rako**, bezpečnostní vstupní dveře, interiérové obložkové dveře **DOORNITE**, plastová okna v barvě antracitové (exteriér) a bílé (interiér) s vnitřními parapety z lakované MDF desky a s přípravou na exteriérové žaluzie. K bytu přísluší sklep a kryté parkovací stání na přilehlém pozemku. Dům je vybaven **výtahem**.

V bezprostředním okolí fungují 2 nákupní centra i drobné obchody, jsou zde i **bohaté možnosti sportovního využití**. Stanice metra je vzdálena 5 minut jízdy autobusem, který stává v těsné blízkosti, z nedaleké železniční zastávky jezdí přímé vlakové spoje do **centra na Masarykovo nádraží**. V rychlém dosahu jsou mateřské a základní školy či gymnázium, plavecký bazén a koupaliště, cyklostezka, skatepark nebo multifunkční sportovní centrum. Lokalitu zpřijemňují nedaleké zelené plochy **Ďáblického háje a lesoparku Letňany**.

Podlahová plocha 38,85 m² (včetně sklepa 2,2 m²), lodžie 5,6 m².

Pro další informace navštivte webové stránky projektu www.bytynapramenech.cz.



* Výměra jednotky dle občanského zákoníku.

Plocha je tvořena součtem celé plochy jednotky a ohraničená obvodovými zdmi.



Byt 1+kk

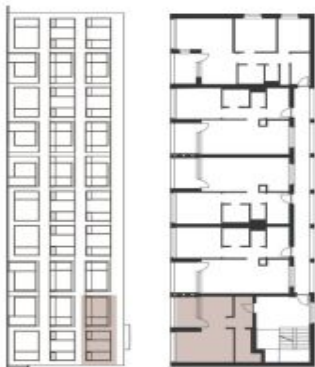
38.85 m², Praha 9, Čakovice, Kurta Hubera

Prodáno

NA PRAMENECH

bytový dům Praha 9

* Schéma podlažního bytu představuje dispoziční řešení bytu. Kuchyňská linka a nábytek nejsou součástí dodávky bytu, rozřazení je zobrazeno pouze pro názornost. Specifikace pro konstrukci, povrchové úpravy a rozsah vybavení je předmětem přílohy "Standardů". Developer si vyhrazuje právo na změny a upřesnění bez předchozího upozornění. Podlahová plocha bytu je včetně ploch přiček a vnitřních rozsoňích stěn dle vnitřního nařizení 366/2013 Sb.



Byt 11 | 1+kk | 3. NP



č.	místnost	m ²
1	předstíh	5,50
2	koupelna	5,50
3	obývací pokoj s kuchyní	24,50
užitná plocha		35,50
sklep		2,20
podlahová plocha*		38,85
4	lodžie	5,60
kryté parkovací stání		

www.bytynapramenech.cz

Developer
bpd development

svoboda&williams | CHRISTIE'S
INTERNATIONAL REAL ESTATE

Exkluzivní prodejce
+420 257 328 281, +420 724 551 238
info@bytynapramenech.cz