



Byt 2+kk

60.17 m², Praha 9, Čakovice, Kurta Hubera

Prodáno





Byt 2+kk

60.17 m², Praha 9, Čakovice, Kurta Hubera

Prodáno

Celková plocha	66 m ²
Podlahová plocha*	60 m ²
Lodžie	6 m ²
Parkování	Zastřešené parkovací stání v ceně
Sklep	2 m ²
PENB	B
Referenční číslo	102167

Novostavba bytu s lodžii se nachází ve 3.NP komorního rezidenčního projektu navrženého renomovaným architektonickým ateliérem ADR, na pomezí Čakovic, Letňan a Ďáblic v dosahu služeb i přírody. Nový bytový dům s 15 jednotkami navazuje na předchozí úspěšnou etapu projektu Na Pramenech tvořenou rodinnými domy zasazenými do zeleně. Předpokládaný termín dokončení první polovina roku 2024.

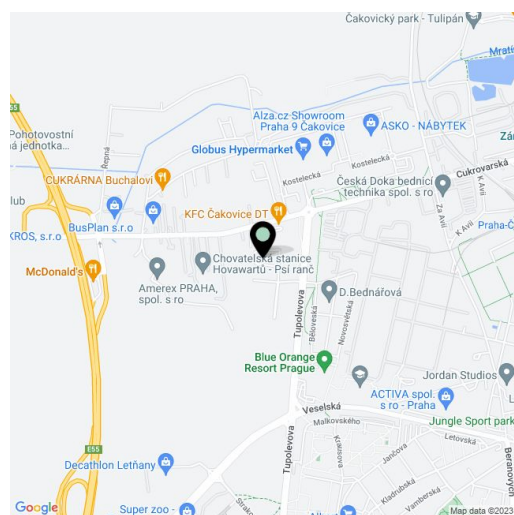
Účelné dispoziční uspořádání tvoří obývací pokoj s přípravou na kuchyni, dále ložnice, předsiň, koupelna a samostatná toaleta. Z obývacího pokoje je možné vstoupit na lodžii.

Ke kvalitnímu standardu patří **třívrstvé dřevěné podlahy, sanita Laufen Pro, Roth a Kaldewei, baterie Hansgrohe**, velkoformátová keramická dlažba tradiční české značky **Rako**, bezpečnostní vstupní dveře, interiérové obložkové dveře **DOORNITE**, plastová okna v barvě antracitové (exteriér) a bílé (interiér) s vnitřními parapety z lakované MDF desky a s přípravou na exteriérové žaluzie. K bytu přísluší sklep a kryté parkovací stání na přilehlém pozemku. Dům je vybaven **výtahem**.

V bezprostředním okolí fungují 2 nákupní centra i drobné obchody, jsou zde i **bohaté možnosti sportovního využití**. Stanice metra je vzdálena 5 minut jízdy autobusem, který stává v těsné blízkosti, z nedaleké železniční zastávky jezdí přímé vlakové spoje do centra na Masarykovo nádraží. V rychlém dosahu jsou mateřské a základní školy či gymnázium, plavecký bazén a koupaliště, cyklostezka, skatepark nebo multifunkční sportovní centrum. Lokalitu zpřijemňují nedaleké zelené plochy **Ďáblického háje a lesoparku Letňany**.

Podlahová plocha 60,17 m² (včetně sklepa 2,37 m²), lodžie 5,6 m².

Pro další informace navštivte webové stránky projektu www.bytynapramenech.cz.



* Výměra jednotky dle občanského zákoníku.

Plocha je tvořena součtem celé plochy jednotky a ohraničená obvodovými zdmi.



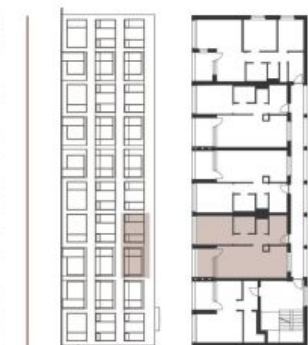
Byt 2+kk

60.17 m², Praha 9, Čakovice, Kurta Hubera

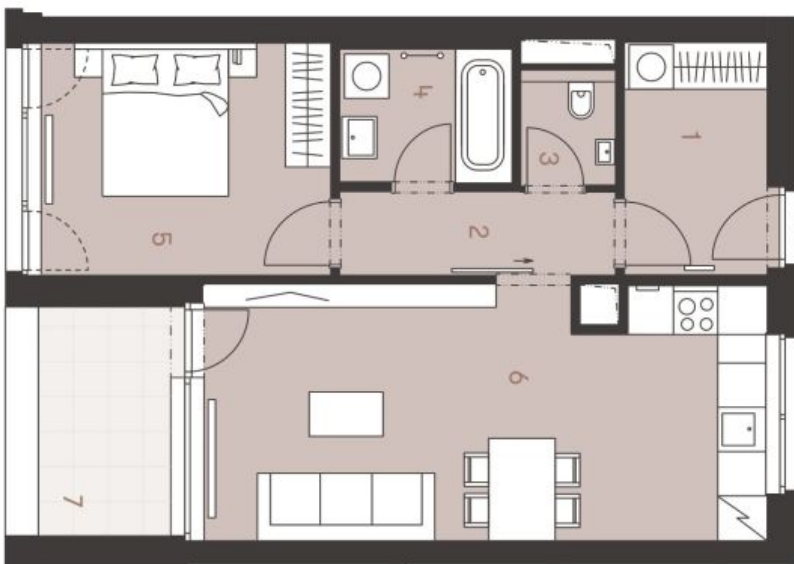
Prodáno

NA PRAMENECH

bytový dům Praha 9



* Schéma podlažního bytu představuje dispozici řešené bytu. Kuchynská linka a obývací nejso součástí dodávky bytu, zřízení je zobrazeno pouze pro názornost. Specifikace pro konstrukci, povrchové úpravy a rozah vzhovntí je přednkm příloh "Standardy" Developer si vyhrazuje právo na změny a upřesnění bez předchozího upozornění. Podlahová plocha bytu je včetně ploch příček a vnitřních nosníků sádk dle vládního nařízení 366/2013 Sb.



0 1m 2m 5m



Byt 12 | 2+kk | 3. NP

č.	místnost	m ²
1	předstíň	6,18
2	chodba	4,07
3	wc	1,75
4	koupelna	4,09
5	pokoj	12,10
6	obývací pokoj s kuchyní	25,83
užitná plocha		54,02
sklep		2,37
podlahová plocha*		60,17
7	lodžie	5,60
krytá parkovací stání		

www.bytnoprामenech.cz

Developer
bpd development

svoboda&williams | CHRISTIE'S
INTERNATIONAL REAL ESTATE

Exkluzivní prodejce
+420 257 328 281, +420 724 551 238
info@bytnoprामenech.cz