



Byt 2+kk

59.97 m², Praha 9, Čakovice, Kurta Hubera

Prodáno





Byt 2+kk

59.97 m², Praha 9, Čakovice, Kurta Hubera

Prodáno

| | |
|-------------------|-------------------|
| Celková plocha | 66 m ² |
| Podlahová plocha* | 60 m ² |
| Lodžie | 6 m ² |
| Parkování | 330 000 Kč |
| Sklep | 2 m ² |
| PENB | B |
| Referenční číslo | 102165 |

Novostavba bytu s lodžií se nachází ve 2. NP komorního rezidenčního projektu navrženého renomovaným architektonickým ateliérem ADR, na pomezí Čakovic, Letňan a Ďáblic v dosahu služeb i přírody. Nový bytový dům s 15 jednotkami navazuje na předchozí úspěšnou etapu projektu Na Pramenech tvořenou rodinnými domy zasazenými do zeleně. Předpokládaný termín dokončení první polovina roku 2024.

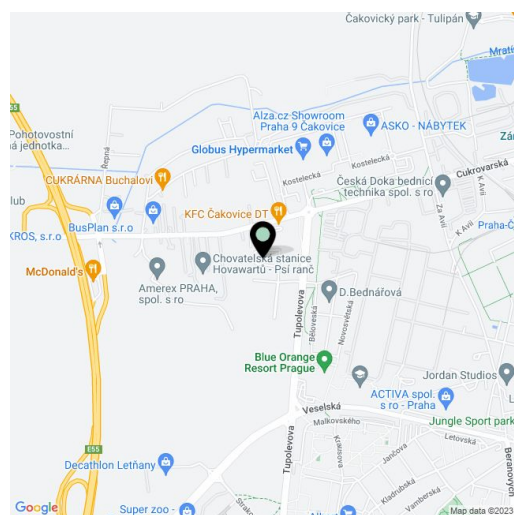
Účelné dispoziční uspořádání tvoří obývací pokoj s přípravou na kuchyni, dále ložnice, předsiň, koupelna a samostatná toaleta. Z obývacího pokoje je možné vstoupit na lodžii.

Ke kvalitnímu standardu patří **třívrstvé dřevěné podlahy**, sanita **Laufen Pro**, **Roth a Kaldewei**, baterie **Hansgrohe**, velkoformátová keramická dlažba tradiční české značky **Rako**, bezpečnostní vstupní dveře, interiérové obložkové dveře **DOORNITE**, plastová okna v barvě antracitové (exteriér) a bílé (interiér) s vnitřními parapety z lakované MDF desky a s přípravou na exteriérové žaluzie. K bytu přísluší sklep a kryté parkovací stání na přilehlém pozemku. Dům je vybaven **výtahem**.

V bezprostředním okolí fungují 2 nákupní centra i drobné obchody, jsou zde i **bohaté možnosti sportovního využití**. Stanice metra je vzdálena 5 minut jízdy autobusem, který stává v těsné blízkosti, z nedaleké železniční zastávky jezdí přímé **vlakové spoje do centra na Masarykovo nádraží**. V rychlém dosahu jsou mateřské a základní školy či gymnázium, plavecký bazén a koupaliště, cyklostezka, skatepark nebo multifunkční sportovní centrum. Lokalitu zpřijemňují nedaleké zelené plochy **Ďáblického háje a lesoparku Letňany**.

Podlahová plocha 59,97 m² (včetně sklepa 2,37 m²), lodžie 5,6 m².

Pro další informace navštivte webové stránky projektu www.bytynapramenech.cz.



* Výměra jednotky dle občanského zákoníku.

Plocha je tvořena součtem celé plochy jednotky a ohraničená obvodovými zdmi.



Byt 2+kk

59.97 m², Praha 9, Čakovice, Kurta Hubera

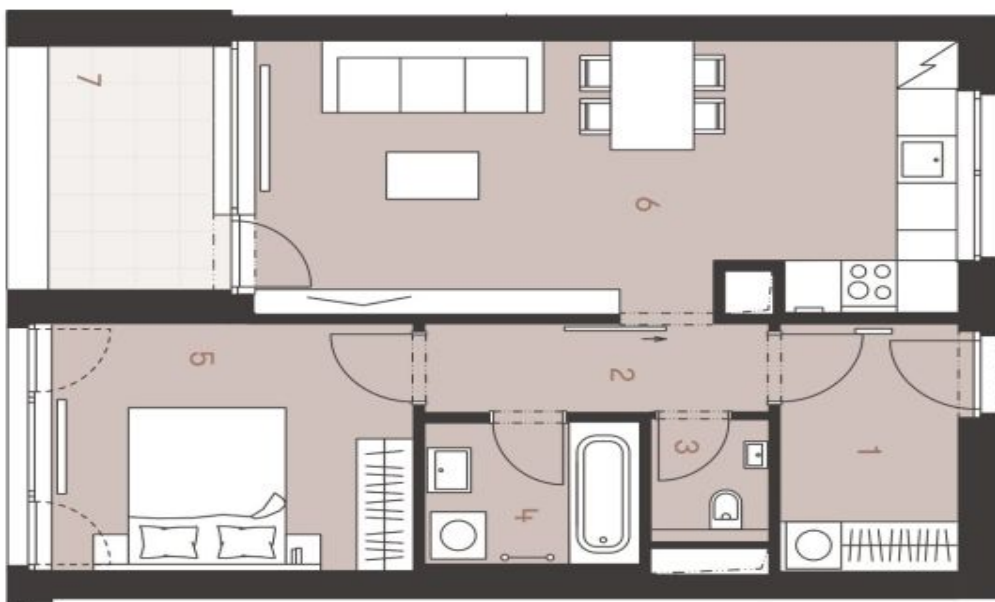
Prodáno

NA PRAMENECH

bytový dům Praha 9



*Schematic podlahový bytu představuje dispozitiv řešení bytu. Kuchynská linka a nábytek nejsou součástí dodávky bytu, zřízení je zobrazeno pouze pro názornost. Specifikace pro konstrukci, povrchové úpravy a rozsah vybavení je předmětem přílohy "Standardů". Developer si vyhrazuje právo na změny a upřesnění bez předchozího upozornění. Podlahová plocha bytu je včetně ploch přístřešků a vnitřních rozdílných stěn dle vládního nařízení 366/2013 Sb.



Byt 8 | 2+kk | 2. NP



| č. | místnost | m ² |
|--------------------------|--------------------------|----------------|
| 1 | předstíř | 6,18 |
| 2 | chodba | 4,07 |
| 3 | wc | 1,75 |
| 4 | koupelna | 4,09 |
| 5 | pokoř | 12,30 |
| 6 | obřovací pokoř s kuchyní | 25,45 |
| užitná plocha | | 53,84 |
| sklep | | 2,37 |
| podlahová plocha* | | 59,97 |
| 7 | lodžie | 5,60 |
| krýté parkovací stání | | |

www.bytynapramenech.cz

Developer
bpd development

svoboda&williams | CHRISTIE'S
INTERNATIONAL REAL ESTATE

Ekzkluzivní prodejce
+420 257 328 281, +420 724 551 238
info@bytynapramenech.cz