



Byt 2+kk

59.96 m², Praha 9, Čakovice, Kurta Hubera

Prodáno





Byt 2+kk

59.96 m², Praha 9, Čakovice, Kurta Hubera

Prodáno

Celková plocha	67 m ²
Podlahová plocha*	60 m ²
Lodžie	7 m ²
Předzahrádka	65 m ²
Parkování	Zastřešené parkovací stání v ceně
Sklep	2 m ²
PENB	B
Referenční číslo	102163

Novostavba bytu s lodžií i privátní zahradou se nachází v přízemí komorního rezidenčního projektu navrženého renomovaným architektonickým ateliérem ADR, na pomezí Čakovic, Letňan a Ďáblic v dosahu služeb i přírody. Nový bytový dům s 15 jednotkami navazuje na předchozí úspěšnou etapu projektu Na Pramenech tvořenou rodinnými domy zasazenými do zeleně. Předpokládaný termín dokončení první polovina roku 2024.

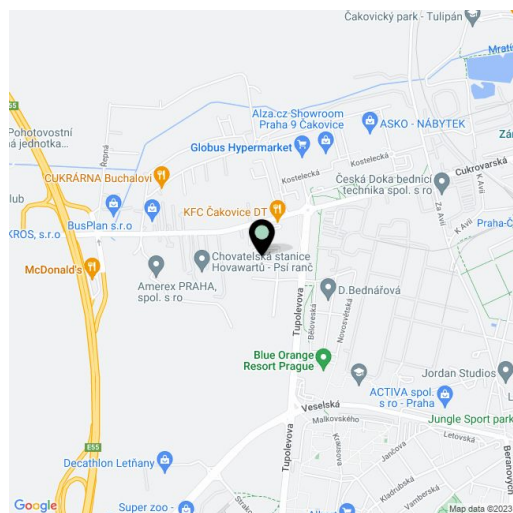
Účelné dispoziční uspořádání tvoří obývací pokoj s přípravou na kuchyni, dále ložnice, předsiň, koupelna a samostatná toaleta. Z obývacího pokoje je možné vstoupit na lodžii a do zahrady.

Ke kvalitnímu standardu patří **třívrstvé dřevěné podlahy**, sanita **Laufen Pro**, **Roth a Kaldewei**, baterie **Hansgrohe**, velkoformátová keramická dlažba tradiční české značky **Rako**, bezpečnostní vstupní dveře, interiérové obložkové dveře **DOORNITE**, plastová okna v barvě antracitové (exteriér) a bílé (interiér) s vnitřními parapety z lakované MDF desky a s přípravou na exteriérové žaluzie. K bytu přísluší sklep a kryté parkovací stání na přilehlém pozemku. Dům je vybaven **výtahem**.

V bezprostředním okolí fungují **2 nákupní centra i drobné obchody**, jsou zde i bohaté možnosti sportovního vyžití. Stanice metra je vzdálena 5 minut jízdy autobusem, který stává v těsné blízkosti, z nedaleké železniční zastávky jezdí přímé **vlakové spoje do centra na Masarykovo nádraží**. V rychlém dosahu jsou mateřské a základní školy či gymnázium, plavecký bazén a koupaliště, cyklostezka, skatepark nebo multifunkční sportovní centrum. Lokalitu zpřijemňují nedaleké zelené plochy **Ďáblického háje a lesoparku Letňany**.

Podlahová plocha 59,96 m² (včetně sklepa 2,36 m²), lodžie 6,8 m², zahrada 65 m².

Pro další informace navštivte webové stránky projektu www.bytnapramenech.cz.



* Výměra jednotky dle občanského zákoníku.
Plocha je tvořena součtem celé plochy jednotky a ohraničená obvodovými zdmi.



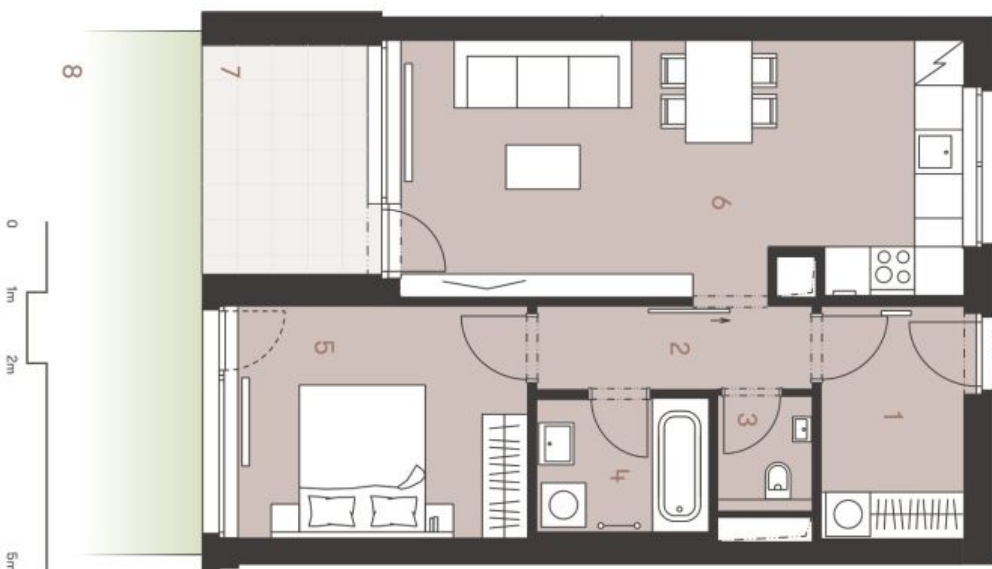
Byt 2+kk

59.96 m², Praha 9, Čakovice, Kurta Hubera

Prodáno

NA PRAMENECH bytový dům Praha 9

* Schéma podlažního bytu představuje dispozici řešené bytu. Kuchynská linka a nábytek nejsou součástí dohodky bytu, zřízení je zobrazeno pouze pro názornost. Specifikace pro konstrukci, povrchové úpravy a rozsah výbavy je předánem přílohu "Standardy" Developer si vyhrazuje právo na změny a upřesnění bez předchozího upozornění. Podlahová plocha bytu je včetně ploch přístřešků a vnitřních nosných stěn dle vladního rozřazení 366/2013 Sb.



0 1m 2m 5m

Byt 3 | 2+kk | 1. NP



č.	místnost	m ²
1	předstíh	6,18
2	chodba	4,07
3	wc	1,75
4	koupelna	4,09
5	pokoj	12,30
6	obývací pokoj s kuchyní	25,145
užitná plocha		53,84
sklep		2,36
podlahová plocha*		59,96
7	lodžie	6,80
8	zahrada	65,00
krýté parkovací stání		

www.bytnapramenech.cz

Developer
bpd development

svoboda&williams | CHRISTIE'S
INTERNATIONAL REAL ESTATE
Exkluzivní prodejce
+420 257 328 281, +420 724 551 238
info@bytnapramenech.cz