



## Byt 2+kk

60.16 m<sup>2</sup>, Praha 9, Čakovice, Kurta Hubera

Prodáno





## Byt 2+kk

60.16 m<sup>2</sup>, Praha 9, Čakovice, Kurta Hubera

Prodáno

Celková plocha	67 m <sup>2</sup>
Podlahová plocha*	60 m <sup>2</sup>
Lodžie	7 m <sup>2</sup>
Předzahrádka	65 m <sup>2</sup>
Parkování	Zastřešené parkovací stání v ceně
Sklep	2 m <sup>2</sup>
PENB	B
Referenční číslo	102161

Novostavba bytu s lodžii i privátní zahradou se nachází v přízemí komorního rezidenčního projektu navrženého renomovaným architektonickým ateliérem ADR, na pomezí Čakovic, Letňan a Ďáblic v dosahu služeb i přírody. Nový bytový dům s 15 jednotkami navazuje na předchozí úspěšnou etapu projektu Na Pramenech tvořenou rodinnými domy zasazenými do zeleně. Předpokládaný termín dokončení první polovina roku 2024.

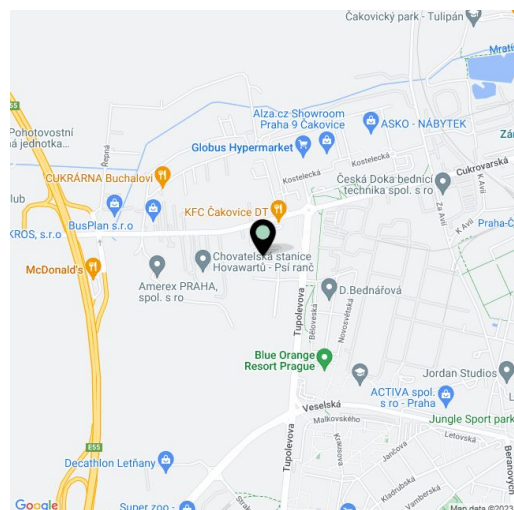
Účelné dispoziční uspořádání tvoří obývací pokoj s přípravou na kuchyni, dále ložnice, předsiň, koupelna a samostatná toaleta. Z obývacího pokoje je možné vstoupit na lodžii a do zahrady.

Ke kvalitnímu standardu patří **třívrstvé dřevěné podlahy**, sanita **Laufen Pro**, **Roth a Kaldewei**, baterie **Hansgrohe**, velkoformátová keramická dlažba tradiční české značky **Rako**, bezpečnostní vstupní dveře, interiérové obložkové dveře **DOORNITE**, plastová okna v barvě antracitové (exteriér) a bílé (interiér) s vnitřními parapety z lakované MDF desky a s přípravou na exteriérové žaluzie. K bytu přísluší sklep a kryté parkovací stání na přilehlém pozemku. Dům je vybaven **výtahem**.

V bezprostředním okolí fungují 2 nákupní centra i drobné obchody, jsou zde i **bohaté možnosti sportovního využití**. Stanice metra je vzdálena 5 minut jízdy autobusem, který stává v těsné blízkosti, z nedaleké železniční zastávky jezdí přímé vlakové spoje **do centra na Masarykovo nádraží**. V rychlém dosahu jsou mateřské a základní školy či gymnázium, plavecký bazén a koupaliště, cyklostezka, skatepark nebo multifunkční sportovní centrum. Lokalitu zpřijemňují nedaleké zelené plochy **Ďáblického háje a lesoparku Letňany**.

Podlahová plocha 60,16 m<sup>2</sup> (včetně sklepa 2,36 m<sup>2</sup>), lodžie 6,8 m<sup>2</sup>, zahrada 65 m<sup>2</sup>.

Pro další informace navštivte webové stránky projektu [www.bytnapramenech.cz](http://www.bytnapramenech.cz).



\* Výměra jednotky dle občanského zákoníku.  
Plocha je tvořena součtem celé plochy jednotky a ohraničená obvodovými zdmi.



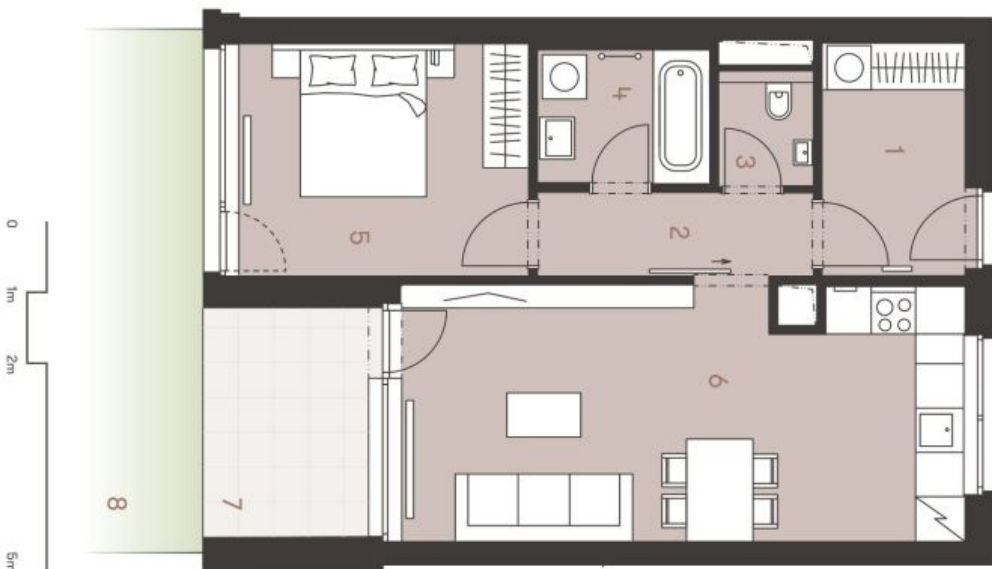
## Byt 2+kk

60.16 m<sup>2</sup>, Praha 9, Čakovice, Kurta Hubera

Prodáno

### NA PRAMENECH bytový dům Praha 9

\* Schéma podlažního bytu představuje dispozici řešené bytu. Kuchyňská linka a obývací nejvou součástí dispozičního bytu, rozřazení je zobrazeno pouze pro názornost. Specifikace pro konstrukci, povrchové úpravy a rozsah výbavy je předánem přílohu "Standardy" Developer si vyhrazuje právo na změny a upřesnění bez předchozího upozornění. Podlahová plocha bytu je včetně plochy přístřešku a vnitřních nosných stěn dle vládního nařízení 366/2013 Sb.



0 1m 2m 5m

### Byt 2 | 2+kk | 1. NP



č.	místnost	m <sup>2</sup>
1	předstíň	6,18
2	chodba	4,07
3	wc	1,75
4	koupelna	4,09
5	pokoř	12,10
6	obývací pokoř s kuchyní	25,83
<b>užitná plocha</b>		<b>54,02</b>
sklep		2,36
<b>podlahová plocha*</b>		<b>60,16</b>
7	loděže	6,80
8	zahrada	65,00
krýté parkovací stání		

www.bytnapramenech.cz

Developer  
bpd development

svoboda&williams | CHRISTIE'S  
INTERNATIONAL REAL ESTATE  
Exkluzivní prodejce  
+420 257 328 281, +420 724 551 238  
info@bytnapramenech.cz