



## Byt 3+kk

73.83 m<sup>2</sup>, Praha 9, Čakovice, Kurta Hubera

Prodáno





## Byt 3+kk

73.83 m<sup>2</sup>, Praha 9, Čakovice, Kurta Hubera

Prodáno

Celková plocha	79 m <sup>2</sup>
Podlahová plocha*	74 m <sup>2</sup>
Lodžie	6 m <sup>2</sup>
Parkování	Zastřešené parkovací stání v ceně
Sklep	4 m <sup>2</sup>
PENB	B
Referenční číslo	102152

**Novostavba bytu s lodžii se nachází ve 3. NP komorního rezidenčního projektu navrženého renomovaným architektonickým ateliérem **ADR**, na pomezí Čakovic, Letňan a Ďáblic v dosahu služeb i přírody. Nový bytový dům s 15 jednotkami navazuje na předchozí úspěšnou etapu projektu **Na Pramenech** tvořenou rodinnými domy zasazenými do zeleně. Předpokládaný termín dokončení první polovina roku **2024**.**

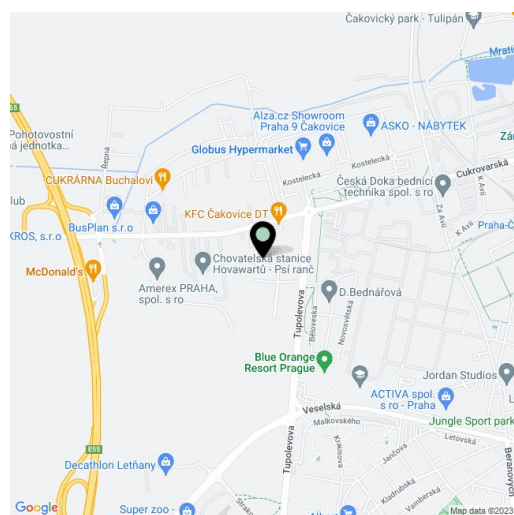
Účelné dispoziční uspořádání tvoří obývací pokoj s přípravou na kuchyni, dále 2 ložnice, předsíň, komora, koupelna a samostatná toaleta. Z obývacího pokoje je možné vstoupit na **lodžii**.

Ke kvalitnímu standardu patří **třívrstvé dřevěné podlahy**, sanita **Laufen Pro**, **Roth a Kaldewei**, baterie Hansgrohe, velkoformátová keramická dlažba tradiční české značky **Rako**, bezpečnostní vstupní dveře, interiérové obložkové dveře **DOORNITE**, plastová okna v barvě antracitové (exteriér) a bílé (interiér) s vnitřními parapety z lakované MDF desky a s přípravou na exteriérové žaluzie. K bytu přísluší sklep a kryté parkovací stání na přilehlém pozemku. Dům je vybaven **výtahem**.

V bezprostředním okolí fungují 2 nákupní centra i drobné obchody, jsou zde i bohaté **možnosti sportovního využití**. **Stanice metra** je vzdálena 5 minut jízdy autobusem, který stavi v těsné blízkosti, z nedaleké železniční zastávky jezdí **přímé vlakové spoje do centra na Masarykovo nádraží**. V rychlém dosahu jsou mateřské a základní školy či gymnázium, plavecký bazén a koupaliště, cyklostezka, skatepark nebo multifunkční sportovní centrum. Lokalitu zpřijemňují nedaleké zelené plochy **Ďáblického háje a lesoparku Letňany**.

Podlahová plocha 73,83 m<sup>2</sup> (včetně sklepa 4,13 m<sup>2</sup>), terasa 5,6 m<sup>2</sup>.

Pro další informace navštivte webové stránky projektu [www.bytynapramenech.cz](http://www.bytynapramenech.cz).



\* Výměra jednotky dle občanského zákoníku.

Plocha je tvořena součtem celé plochy jednotky a ohraničená obvodovými zdmi.



## Byt 3+kk

73.83 m<sup>2</sup>, Praha 9, Čakovice, Kurta Hubera

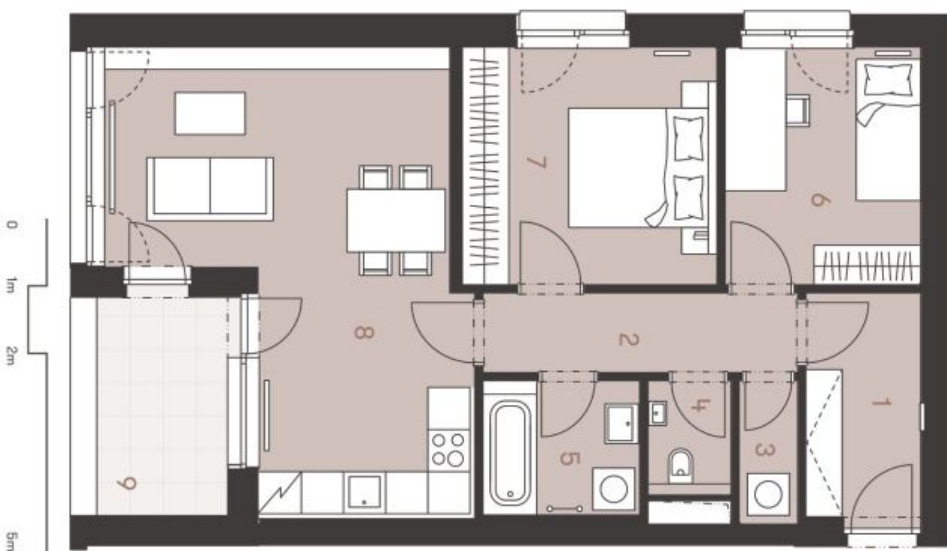
Prodáno

### NA PRAMENECH

bytový dům Praha 9



\* Schéma podlažního bytu představuje dispozici včetně detailů kuchyňské linky a nábytek nejsou součástí detailů bytu, rozřazení je zobrazeno pouze pro názornost. Specifikace pro konstrukci, povrchové úpravy a rozahy vzhledem je předněm přílohu "Standardů" Developer si vyhrazuje právo na změny a upřesnění bez předchozího upozornění. Podlahová plocha bytu je včetně ploch příček a vnitřních nosníků sítěn dle vládního nařízení 366/2013 Sb.



0 1m 2m 5m



Byt 15 | 3+kk | 3. NP

č.	místnost	m <sup>2</sup>
1	předstíň	5,25
2	chodba	4,90
3	komora	1,60
4	wc	1,67
5	koupelna	4,13
6	pokoj	9,22
7	pokoj	12,05
8	obývací pokoj s kuchyní	26,18
	<b>užitná plocha</b>	<b>65,00</b>
	sklep	4,13
	<b>podlahová plocha*</b>	<b>73,83</b>
9	lodžie	5,60
	krýté parkovací stání	

www.bytnaprामenech.cz

Developer  
bpd development

svoboda&williams | CHRISTIE'S  
INTERNATIONAL REAL ESTATE  
Exkluzivní prodejce  
+420 257 328 281, +420 724 551 238  
info@bytnaprामenech.cz