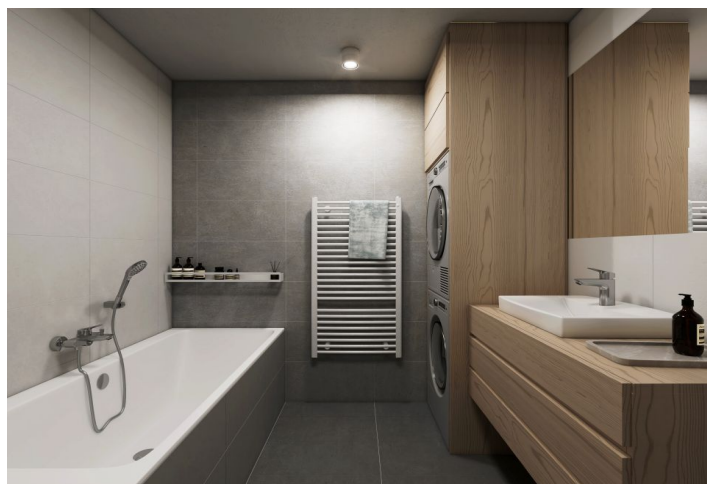




Byt 3+kk

72.07 m², Praha 9, Čakovice, Kurta Hubera

Prodáno

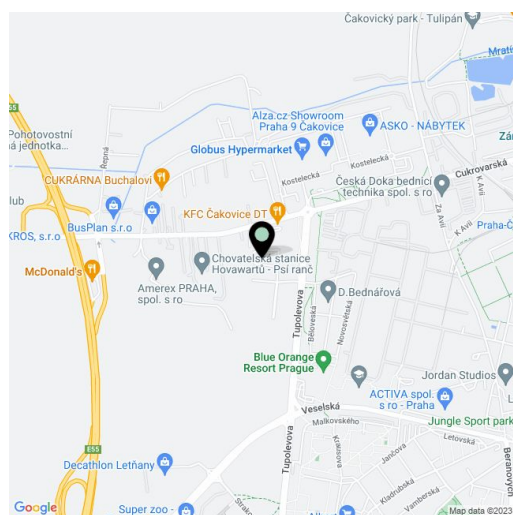




Byt 3+kk

72.07 m², Praha 9, Čakovice, Kurta Hubera**Prodáno**

Celková plocha	78 m ²
Podlahová plocha*	72 m ²
Lodžie	6 m ²
Parkování	Zastřešené parkovací stání v ceně
Sklep	2 m ²
PENB	B
Referenční číslo	102150



* Výměra jednotky dle občanského zákoníku.

Plocha je tvořena součtem celé plochy jednotky a ohraničená obvodovými zdmi.

Novostavba bytu s lodžii se nachází ve 2. NP komorního rezidenčního projektu navrženého renomovaným architektonickým ateliérem ADR, na pomezí Čakovic, Letňan a Ďáblic v dosahu služeb i přírody. Nový bytový dům s 15 jednotkami navazuje na předchozí úspěšnou etapu projektu Na Pramenech tvořenou rodinnými domy zasazenými do zeleně. Předpokládaný termín dokončení první polovina roku 2024.

Účelné dispoziční uspořádání tvoří obývací pokoj s přípravou na kuchyni, dále 2 ložnice, předsíň, komora, koupelna a samostatná toaleta. Z obývacího pokoje je možné vstoupit na **lodžii**.

Ke kvalitnímu standardu patří **třívrstvé dřevěné podlahy**, sanita **Laufen Pro**, **Roth a Kaldewei**, baterie **Hansgrohe**, velkoformátová keramická dlažba tradiční české značky **Rako**, bezpečnostní vstupní dveře, interiérové obložkové dveře **DOORNITE**, plastová okna v barvě antracitové (exteriér) a bílé (interiér) s vnitřními parapety z lakované MDF desky a s přípravou na exteriérové žaluzie. K bytu přísluší sklep a kryté parkovací stání na přilehlém pozemku. Dům je vybaven **výtahem**.

V bezprostředním okolí fungují 2 nákupní centra i drobné obchody, jsou zde i **bohaté možnosti sportovního využití**. Stanice metra je vzdálena 5 minut jízdy autobusem, který stává v těsné blízkosti, z nedaleké železniční zastávky jezdí **přímé vlakové spoje do centra na Masarykovo nádraží**. V rychlém dosahu jsou mateřské a základní školy či gymnázium, **plavecký bazén a koupaliště, cyklostezka, skatepark nebo multifunkční sportovní centrum**. Lokalitu zpřijemňují nedaleké zelené plochy **Ďáblického háje a lesoparku Letňany**.

Podlahová plocha 72,07 m² (včetně sklepa 2,37 m²), terasa 5,6 m².

Pro další informace navštivte webové stránky projektu www.bytynapramenech.cz.



Byt 3+kk

72.07 m², Praha 9, Čakovice, Kurta Hubera

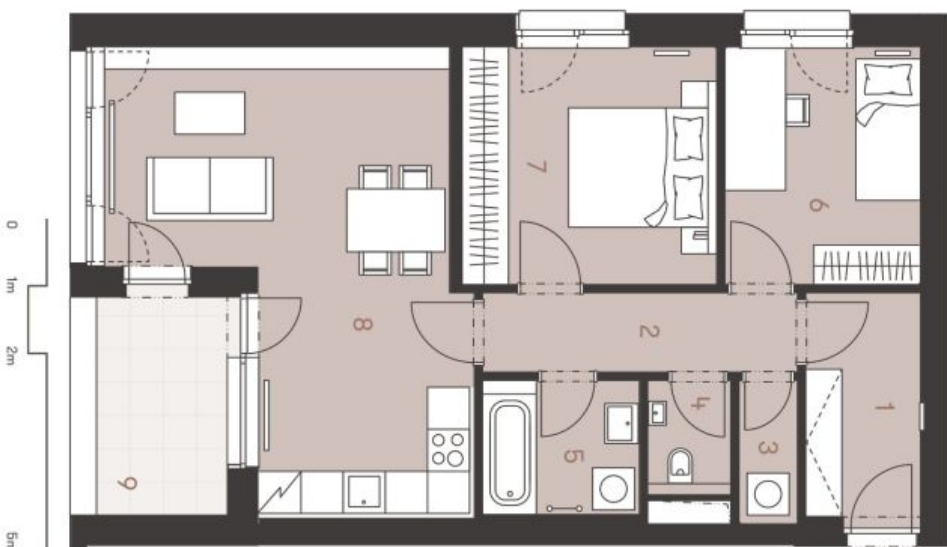
Prodáno

NA PRAMENECH

bytový dům Praha 9



* Schéma podlažního bytu představuje dispozici řešené bytu. Kuchynská linka a nábytek nejsou součástí dispozičního bytu, zobrazení je zobrazeno pouze pro názornost. Specifikace pro konstrukci, povrchové úpravy a rozsah výbavy je předánem přílohu "Standardy". Developer si vyhrazuje právo na změny a upřesnění bez předchozího upozornění. Podlahová plocha bytu je včetně plochy příček a vnitřních nosných stěn dle vládního nařízení 366/2013 Sb.



0 1m 2m 5m



Byt 10 | 3+kk | 2. NP

č.	místnost	m ²
1	předstíh	5,25
2	chodba	4,90
3	komora	1,60
4	wc	1,67
5	koupelna	4,13
6	pokoř	9,22
7	pokoř	12,05
8	obývací pokoř s kuchyní	26,18
	užitná plocha	65,00
	sklep	2,37
	podlahová plocha*	72,07
9	lodžie	5,60
	krýglé parkovací stání	

www.bytnpramenech.cz

Developer
bpd development

svoboda&williams | Ekluzivní prodejce
CHRISTIE'S
INTERNATIONAL REAL ESTATE
+420 257 328 281, +420 724 551 238
info@bytnpramenech.cz