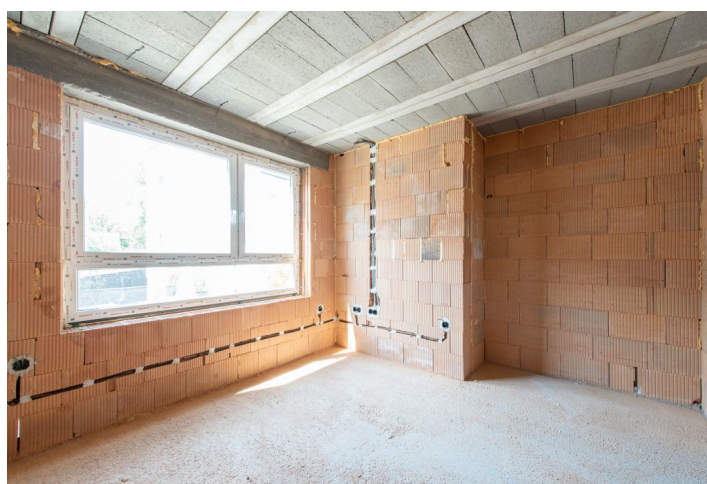
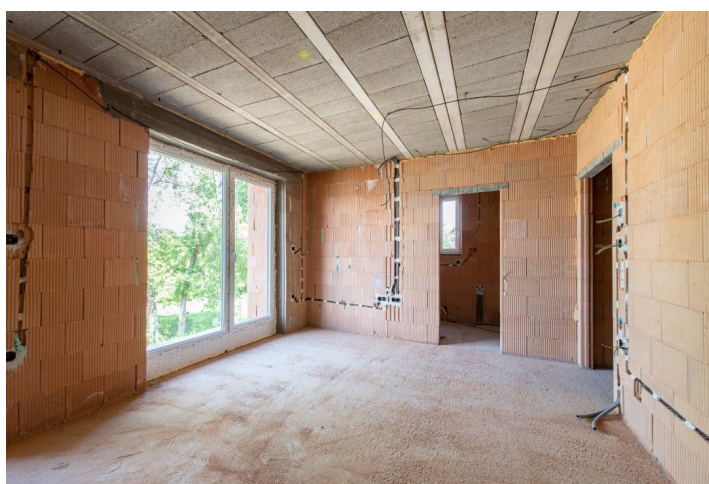




## Rodinný dům 5+kk

175 m<sup>2</sup>, Senec, Slnéčné jazerá - juh

10 022 880 Kč | 399 000 €





## Rodinný dům 5+kk

175 m<sup>2</sup>, Senec, Slnečné jazerá - juh

10 022 880 Kč | 399 000 €

Celková plocha	175 m <sup>2</sup>
Pozemek	338 m <sup>2</sup>
Podlahová plocha	147 m <sup>2</sup>
Terasa	23 m <sup>2</sup>
Lodžie	5 m <sup>2</sup>
Parkování	Ano
Sklep	-
Referenční číslo	102088

**Na jihu Slunečných jezer nabízíme dvoupodlažní 5pokojevou novostavbu s přímým přístupem k jezeru, dům je ve fázi hrubé stavby. Parkování 2 aut je možné na pozemku.**

Dispozici objektu tvoří v přízemí vstupní chodba, samostatná **walk-in šatna**, pokoj pro hosty, technická místnost s toaletou, prostorný obývací pokoj s místem pro kuchyňský kout a jídelna se vstupem do **zahrady**. V patře jsou 3 ložnice, z toho hlavní ložnice má walk-in šatnu a **en-suite koupelnu**, dále je zde prádelna, další samostatná koupelna a samostatná toaleta. Z hlavní ložnice je vstup na **lodžii s výhledem na jezero**.

Dům je zděný, okna mají **trojskla**. V rámci inženýrských sítí je v domě k dispozici kanalizace, elektřina i voda z městského vodovodu. Všechny potřebné instalace v domě (elektřina, odpad, voda) jsou provedeny s výjimkou vytápění, které bylo plánované podlahové.

Dokončení domu sestávající ze zateplení, omítek, sádkartonů, podlahového vytápění, nivelizace a zábradlí je naceněno na cca 60 000 eur.

Areál **Slunečných jezer** nabízí nespočet možností aktivit, jako je turistika, vodní kola a dětské mini skútry, trampolíny, paddleboardy, plážový volejbal, házená, plážový fotbal, vodní fotbal, vodní skákací hrad, tenis, minigolf, jóga, zumba apod. Lokalita disponuje množstvím restaurací, bufetů a velkým aquaparkem. V zimě je možné využít vnitřní část **aquaparku** s wellness včetně saunového světa. Výborná dostupnost na dálnici stejně jako na vlakovou i autobusovou dopravu.

Podlahová plocha 147 m<sup>2</sup>, pozemek 338 m<sup>2</sup>.

