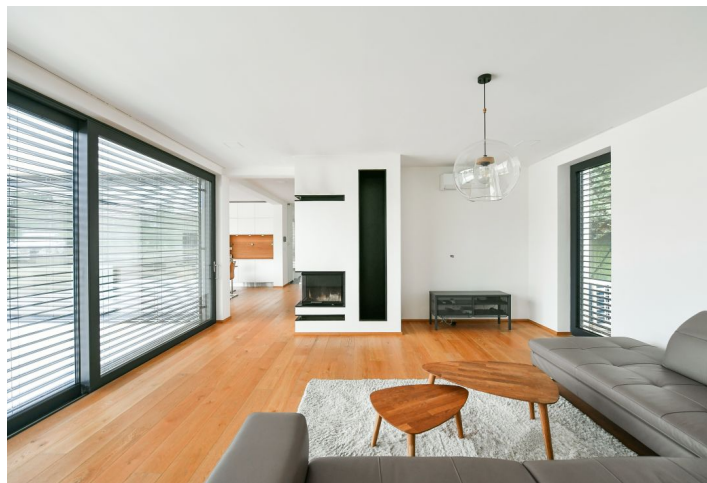




Rodinný dům 5+kk

253 m², Praha 4, Šeberov, Hypšmanova

Prodáno





Rodinný dům 5+kk

253 m², Praha 4, Šeberov, Hypšmanova

Prodáno

Pozemek	935 m ²
Zastavěná plocha	219 m ²
Zahrada	716 m ²
Parkování	Garáž pro dva vozy
Garáž	Ano
Sklep	-
PENB	B
Referenční číslo	102060

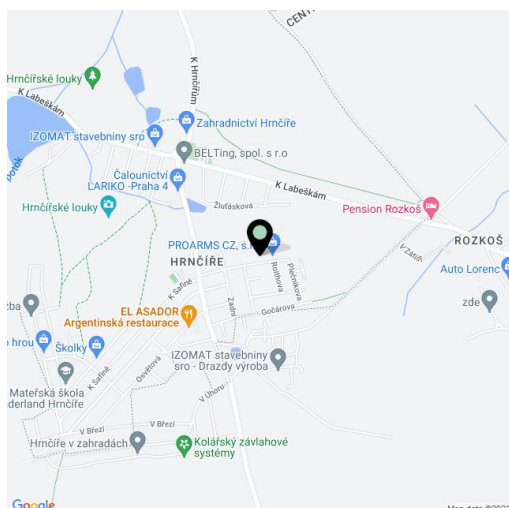
Designově čistá nadčasová vila se vzdušným a prostorným interiérem, stojící na rohovém pozemku v poklidné rezidenční zástavbě pražské čtvrti Šeberov nedaleko Průhonického zámeckého parku, poskytne pohodlné rodinné bydlení v dosahu hned několika prestižních škol.

Srdcem domu je velká kuchyně s jídelnou a navazujícím obývacím pokojem s posezením u **krbu**, celý tento **šedesátimetrový prostor** je propojen prosklenými posuvnými dveřmi se **zahradní terasou**. Dále se v přízemí nachází pracovna/hostinský pokoj s koupelnou a komorou, samostatná toaleta, spíž, komora pod schodištěm, předsíň a **šatna průchozí do garáže**. V patře je privátní zóna obsahující hlavní ložnici s walk-in šatnou a koupelnou, další 2 ložnice, centrální koupelnu a schodišťovou chodbu se vstupem na **terasu**.

Celý dům propojují **dřevěné bezprahové podlahy** doplněné o velkoformátovou dlažbu, místnosti v přízemí mají příjemnou výšku 2,8 m (v patře 2,6 m), spoustu světla propouštějí velkoformátová **hliníková okna Schüco** s trojskly, která lze zastínit **předokenními žaluziemi**. Interiérové dveře jsou vyrobeny **truhlářem na zakázku**, kuchyni s pracovní deskou z **Technistone** a spotřebiči **Bosch, Siemens a Liebherr** dodala společnost **Sykora**. V celém domě je **podlahové vytápění** (zdroj tepla plynový kotel Vaillant), o příjemnou teplotu v horkých dnech se stará **klimatizace**. Součástí vybavení je také **centrální vysavač** a veškerá svítidla. Dům stráží zabezpečovací systém **Jablotron**. U **dvougaráže s vyhřívaným vjezdem** je sklad, dešťová voda z retenční nádrže je využívána pro **zavlažování zahrady**, lze automatizovat. U terasy je jak příprava pro zbudování bazénu či pergoly.

Vilová čtvrť umožňuje poklidné bydlení, blízko domu je prodejna potravin a 2 dětská hřiště, občanská vybavenost včetně mateřské a základní školy je v centru Šeberova vzdáleném cca 1,5 km. Pouhých 5 minut autem je vzdálena mezinárodní **Sunny Canadian School**, do 10 minut lze dojet k **Prague British International School** nebo škole **Da Vinci**. Nedaleko domu je autobusová zastávka se spoji ke stanici metra Opatov, autem je člověk během chvíle na Pražském okruhu nebo dálnici D1. Okolí umožňuje pěkné **procházky** nebo **cyklovýlety** okolo zdejších **rybníků**, přírodní památkou **Hrnčířské louky** nebo k **Průhonickému zámeckému parku**.

Užitná plocha 252,83m² (z toho garáž 34,88 m²), zastavěná plocha 219 m², zahrada 716 m², pozemek 935



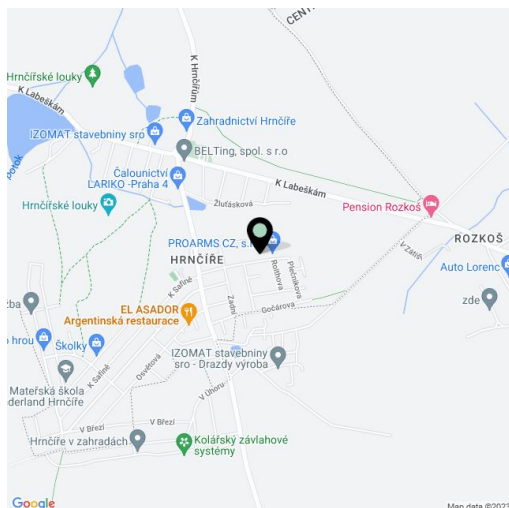


Rodinný dům 5+kk

253 m², Praha 4, Šeberov, Hypšmanova

Prodáno

Pozemek	935 m ²	m ² .
Zastavěná plocha	219 m ²	
Zahrada	716 m ²	
Parkování	Garáž pro dva vozy	
Garáž	Ano	
Sklep	-	
PENB	B	
Referenční číslo	102060	

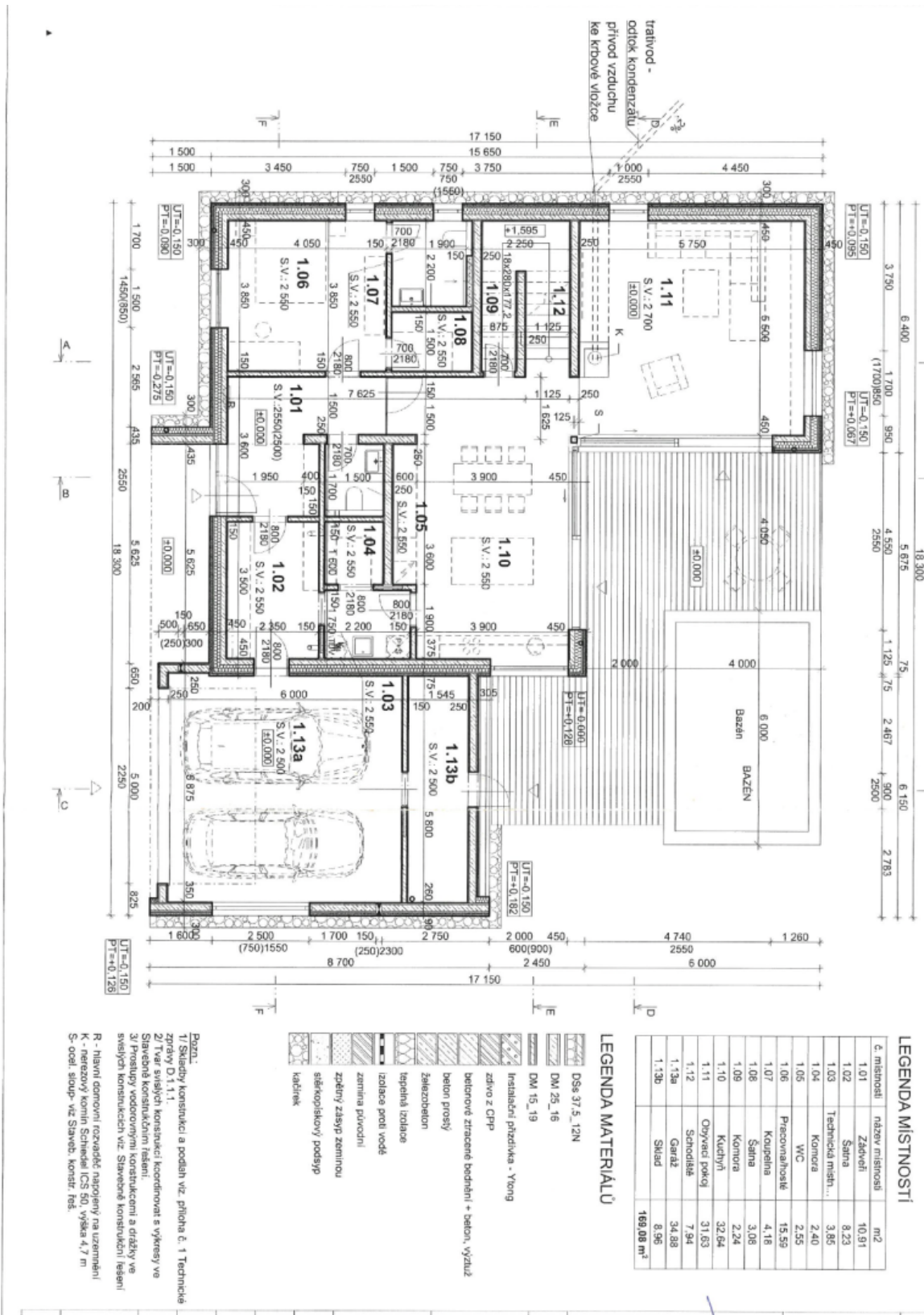




Rodinný dům 5+kk

253 m², Praha 4, Šeberov, Hypšmanova

Prodáno

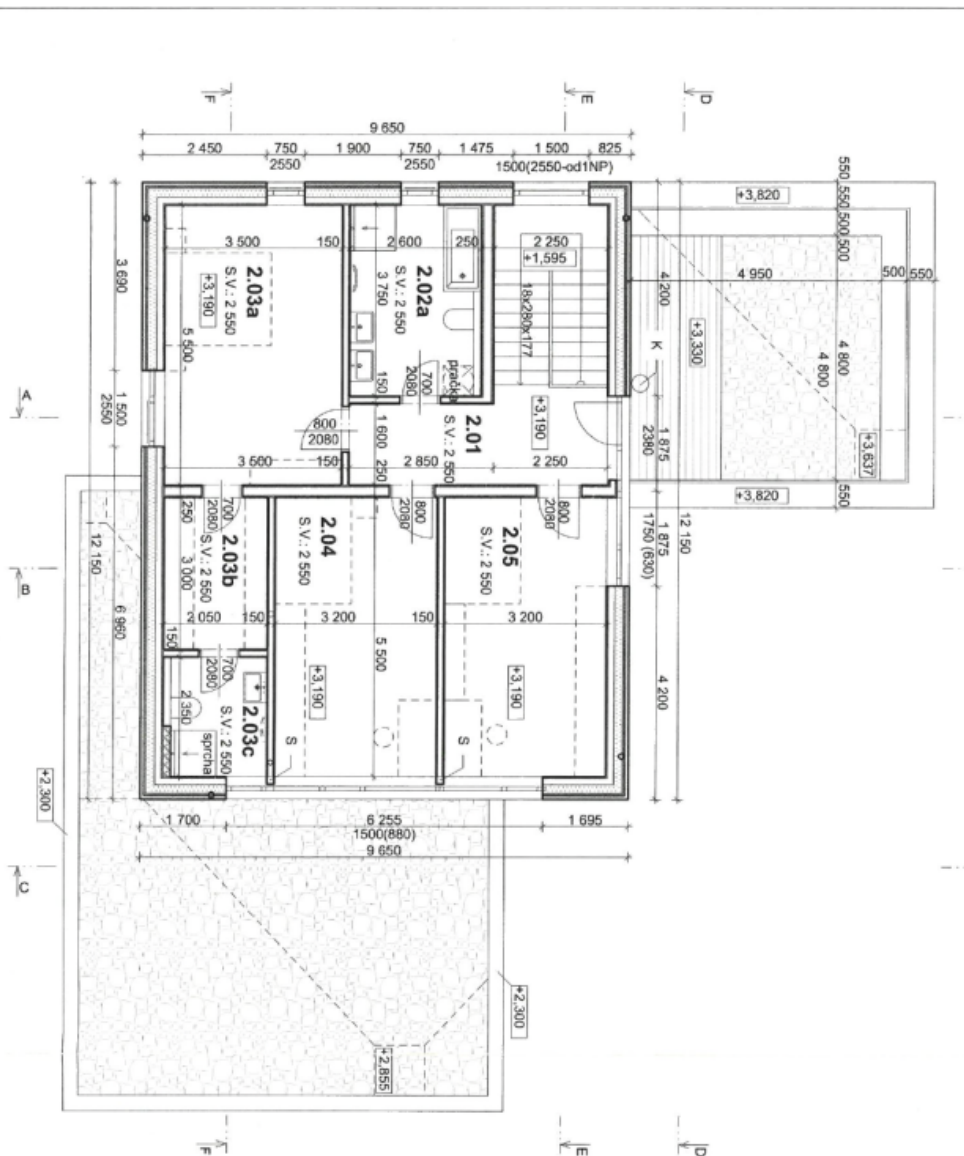




Rodinný dům 5+kk

253 m², Praha 4, Šeberov, Hypšmanova

Prodáno



LEGENDA MÍSTNOSTI

č. místnosti	název místnosti	m ²
2.01	Chodba	8,94
2.02a	Koupelna	9,59
2.03a	Ložnice	19,40
2.03b	Spalna	6,15
2.03c	Koupelna	4,47
2.04	Pokoj	17,60
2.05	Pokoj	17,60
		83,75 m²

LEGENDA MATERIÁLŮ

	DSs 3/7, 5, 12N
	DM 25_16
	DM 15_19
	Instalace přízdívka - Ytong
	zdivo z CPP
	betonové ztracené bednění + beton, výztuž
	beton prasoř
	zateplení beton
	tepelná izolace
	izolace proti vodě
	zemina původní
	zpevněný základy zeminnou
	sítňkoplikový podsyp
	kačírnek

LEGENDA

- 1/ Skladby konstrukcí a podlaží viz: příloha č. 1 Technické zprávy D.1.1.1.
- 2/ Tvar svahových konstrukcí koordinoval a vykreslil ve Stavební konstrukčním řešení.
- 3/ Prostupy vodotěsnými konstrukcemi a drážky ve svahových konstrukcích viz. Stavební konstrukční řešení
- R - hlavní domovní rozvaděč napojený na uzemnění
- K - neuzavřený komín Schiebel (CS 50, výška 4,7 m
- S - ocel. sběr. viz. Staveb. konstr. řek.