



Logistický park

11 351 m², Teplice, Bystřany, Tovární

Cena na vyžádání





Logistický park

11 351 m², Teplice, Bystřany, Tovární

Cena na vyžádání

Celková plocha	11 351 m ²
Volná plocha k pronájmu	11 351 m ²
Čistá výška stropu	8.5 m
Nosnost podlah	5 t/m ²
Modul sloupů	—
Konstrukce	Železobetonová konstrukce
PENB	G
Referenční číslo	102032

Logistický park nabízí k pronájmu skladové a výrobní prostory nedaleko Teplic, které jsou vhodné pro lehkou výrobu nebo skladování.

Lokalita:

Areál se nachází nedaleko Teplic u silnice 13 a je dobře dostupný z D8.

Vybavení a služby:

- správa nemovitosti přímo v areálu
- údržba budov
- ostraha
- parkování v areálu

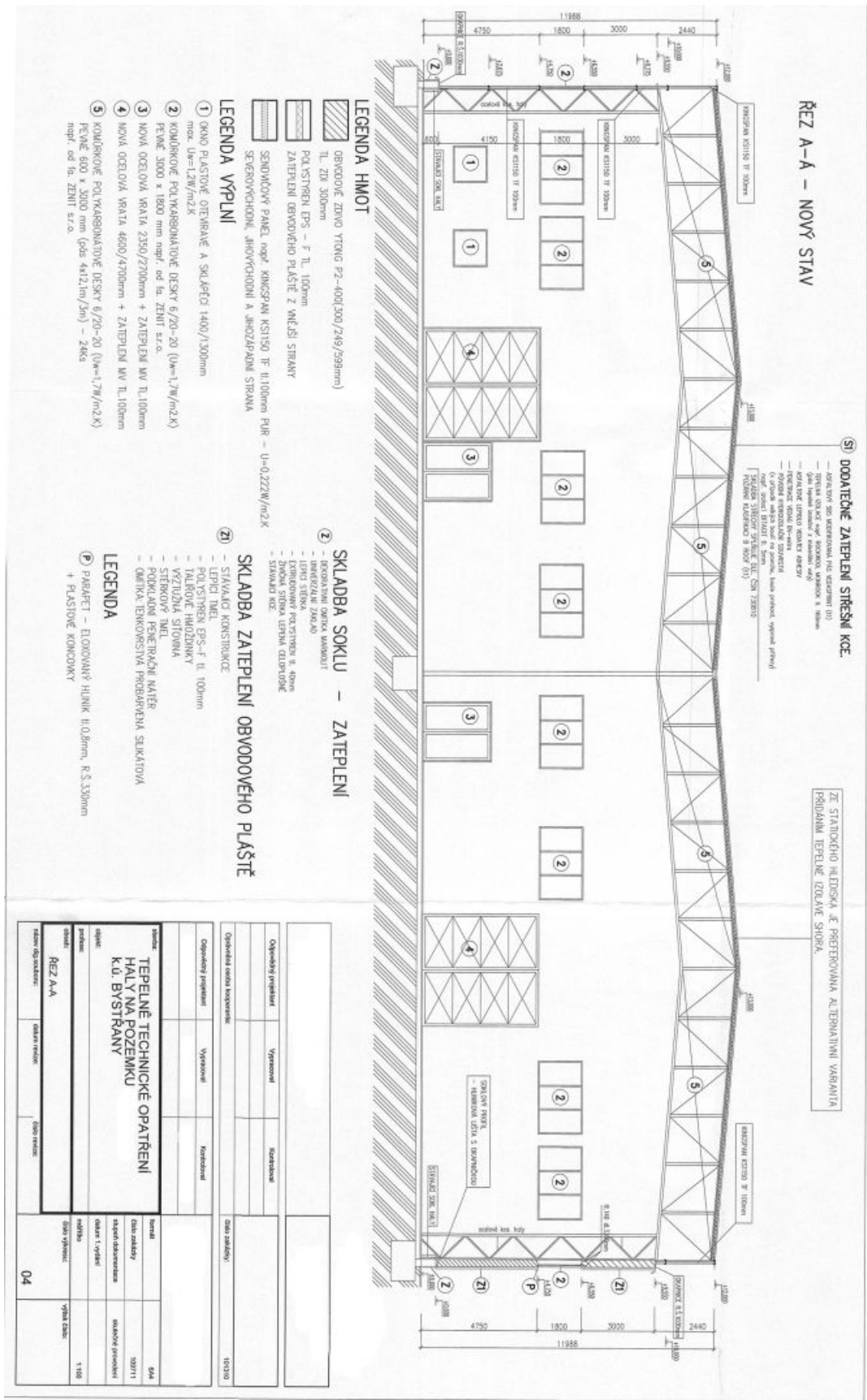
Skladové/výrobní prostory:

- nosnost podlahy 5 t/m²
- světlá výška 8,5 m
- vytápění je možné plynem
- dostatečný příkon elektřiny pro výrobu
- LED osvětlení

Kanceláře:

- administrativní a sociální prostory lze vybudovat rekonstrukcí stávajících nevyužívaných prostor

Nájemce neplatí provizi.



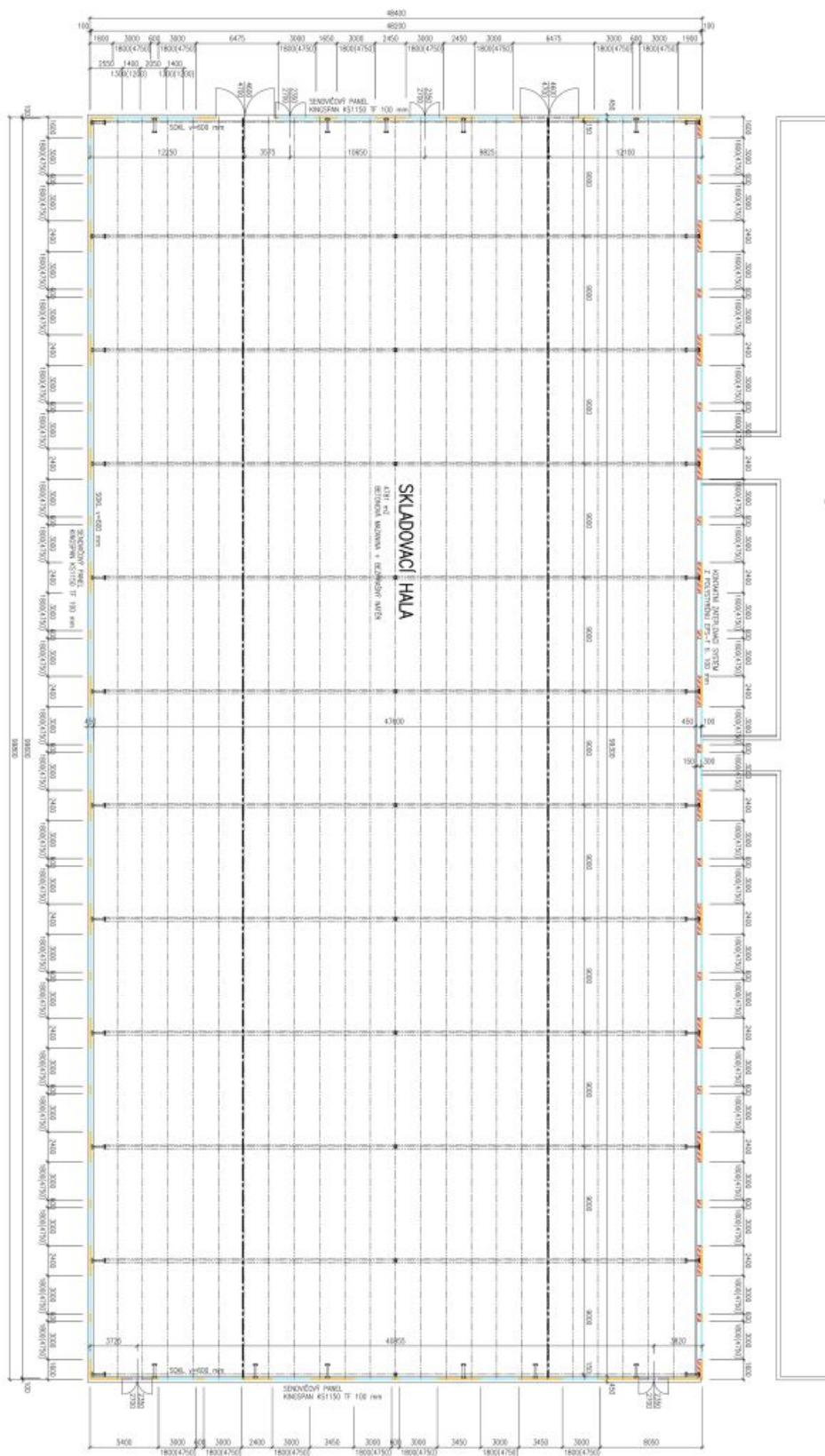


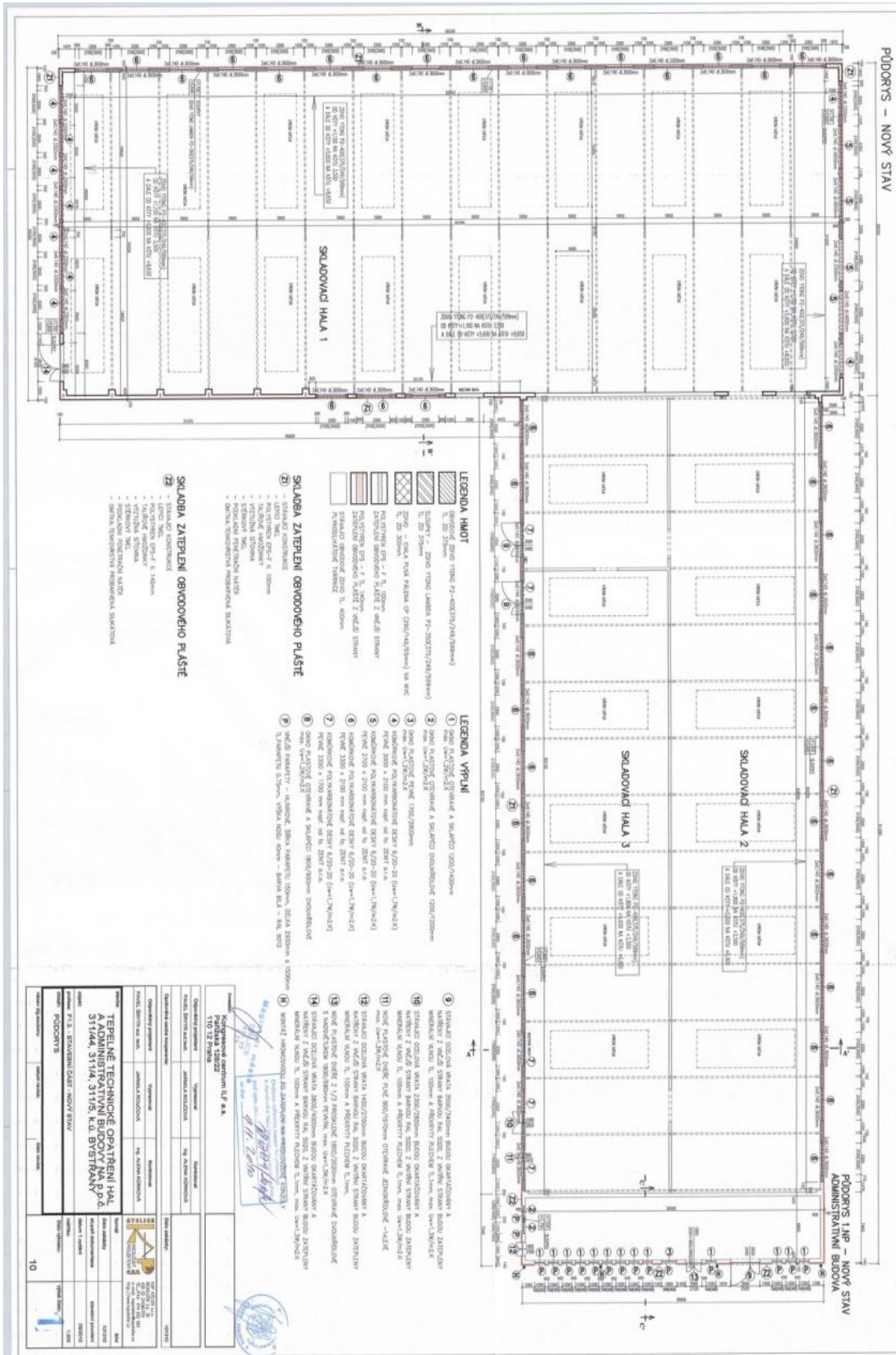
Logistický park

11 351 m², Teplice, Bystřany, Tovární

Cena na vyžádání







- LEGENDA HMOT**
- 1. OBECNÝ ZEMNÍ TĚLES P2-030203/246/238mm
 - 2. OBECNÝ ZEMNÍ TĚLES P2-030317/246/238mm
 - 3. OBECNÝ ZEMNÍ TĚLES P2-030317/246/238mm
 - 4. OBECNÝ ZEMNÍ TĚLES P2-030317/246/238mm
 - 5. OBECNÝ ZEMNÍ TĚLES P2-030317/246/238mm
 - 6. OBECNÝ ZEMNÍ TĚLES P2-030317/246/238mm
 - 7. OBECNÝ ZEMNÍ TĚLES P2-030317/246/238mm
 - 8. OBECNÝ ZEMNÍ TĚLES P2-030317/246/238mm
 - 9. OBECNÝ ZEMNÍ TĚLES P2-030317/246/238mm
 - 10. OBECNÝ ZEMNÍ TĚLES P2-030317/246/238mm
 - 11. OBECNÝ ZEMNÍ TĚLES P2-030317/246/238mm
 - 12. OBECNÝ ZEMNÍ TĚLES P2-030317/246/238mm
 - 13. OBECNÝ ZEMNÍ TĚLES P2-030317/246/238mm
 - 14. OBECNÝ ZEMNÍ TĚLES P2-030317/246/238mm
 - 15. OBECNÝ ZEMNÍ TĚLES P2-030317/246/238mm
 - 16. OBECNÝ ZEMNÍ TĚLES P2-030317/246/238mm
 - 17. OBECNÝ ZEMNÍ TĚLES P2-030317/246/238mm
 - 18. OBECNÝ ZEMNÍ TĚLES P2-030317/246/238mm
 - 19. OBECNÝ ZEMNÍ TĚLES P2-030317/246/238mm
 - 20. OBECNÝ ZEMNÍ TĚLES P2-030317/246/238mm
 - 21. OBECNÝ ZEMNÍ TĚLES P2-030317/246/238mm
 - 22. OBECNÝ ZEMNÍ TĚLES P2-030317/246/238mm
- LEGENDA VÝPLNÍ**
- 1. OBECNÝ ZEMNÍ TĚLES P2-030203/246/238mm
 - 2. OBECNÝ ZEMNÍ TĚLES P2-030317/246/238mm
 - 3. OBECNÝ ZEMNÍ TĚLES P2-030317/246/238mm
 - 4. OBECNÝ ZEMNÍ TĚLES P2-030317/246/238mm
 - 5. OBECNÝ ZEMNÍ TĚLES P2-030317/246/238mm
 - 6. OBECNÝ ZEMNÍ TĚLES P2-030317/246/238mm
 - 7. OBECNÝ ZEMNÍ TĚLES P2-030317/246/238mm
 - 8. OBECNÝ ZEMNÍ TĚLES P2-030317/246/238mm
 - 9. OBECNÝ ZEMNÍ TĚLES P2-030317/246/238mm
 - 10. OBECNÝ ZEMNÍ TĚLES P2-030317/246/238mm
 - 11. OBECNÝ ZEMNÍ TĚLES P2-030317/246/238mm
 - 12. OBECNÝ ZEMNÍ TĚLES P2-030317/246/238mm
 - 13. OBECNÝ ZEMNÍ TĚLES P2-030317/246/238mm
 - 14. OBECNÝ ZEMNÍ TĚLES P2-030317/246/238mm
 - 15. OBECNÝ ZEMNÍ TĚLES P2-030317/246/238mm
 - 16. OBECNÝ ZEMNÍ TĚLES P2-030317/246/238mm
 - 17. OBECNÝ ZEMNÍ TĚLES P2-030317/246/238mm
 - 18. OBECNÝ ZEMNÍ TĚLES P2-030317/246/238mm
 - 19. OBECNÝ ZEMNÍ TĚLES P2-030317/246/238mm
 - 20. OBECNÝ ZEMNÍ TĚLES P2-030317/246/238mm
 - 21. OBECNÝ ZEMNÍ TĚLES P2-030317/246/238mm
 - 22. OBECNÝ ZEMNÍ TĚLES P2-030317/246/238mm
- SKLADBA ZATEPLENÍ OBNOVOVANÉHO PLOŠTĚ**
- 1. STŘEŠNÍ KONSTRUKCE
 - 2. STŘEŠNÍ TĚLES P2-030317/246/238mm
 - 3. STŘEŠNÍ TĚLES P2-030317/246/238mm
 - 4. STŘEŠNÍ TĚLES P2-030317/246/238mm
 - 5. STŘEŠNÍ TĚLES P2-030317/246/238mm
 - 6. STŘEŠNÍ TĚLES P2-030317/246/238mm
 - 7. STŘEŠNÍ TĚLES P2-030317/246/238mm
 - 8. STŘEŠNÍ TĚLES P2-030317/246/238mm
 - 9. STŘEŠNÍ TĚLES P2-030317/246/238mm
 - 10. STŘEŠNÍ TĚLES P2-030317/246/238mm
 - 11. STŘEŠNÍ TĚLES P2-030317/246/238mm
 - 12. STŘEŠNÍ TĚLES P2-030317/246/238mm
 - 13. STŘEŠNÍ TĚLES P2-030317/246/238mm
 - 14. STŘEŠNÍ TĚLES P2-030317/246/238mm
 - 15. STŘEŠNÍ TĚLES P2-030317/246/238mm
 - 16. STŘEŠNÍ TĚLES P2-030317/246/238mm
 - 17. STŘEŠNÍ TĚLES P2-030317/246/238mm
 - 18. STŘEŠNÍ TĚLES P2-030317/246/238mm
 - 19. STŘEŠNÍ TĚLES P2-030317/246/238mm
 - 20. STŘEŠNÍ TĚLES P2-030317/246/238mm
 - 21. STŘEŠNÍ TĚLES P2-030317/246/238mm
 - 22. STŘEŠNÍ TĚLES P2-030317/246/238mm
- SKLADBA ZATEPLENÍ OBNOVOVANÉHO PLOŠTĚ**
- 1. STŘEŠNÍ KONSTRUKCE
 - 2. STŘEŠNÍ TĚLES P2-030317/246/238mm
 - 3. STŘEŠNÍ TĚLES P2-030317/246/238mm
 - 4. STŘEŠNÍ TĚLES P2-030317/246/238mm
 - 5. STŘEŠNÍ TĚLES P2-030317/246/238mm
 - 6. STŘEŠNÍ TĚLES P2-030317/246/238mm
 - 7. STŘEŠNÍ TĚLES P2-030317/246/238mm
 - 8. STŘEŠNÍ TĚLES P2-030317/246/238mm
 - 9. STŘEŠNÍ TĚLES P2-030317/246/238mm
 - 10. STŘEŠNÍ TĚLES P2-030317/246/238mm
 - 11. STŘEŠNÍ TĚLES P2-030317/246/238mm
 - 12. STŘEŠNÍ TĚLES P2-030317/246/238mm
 - 13. STŘEŠNÍ TĚLES P2-030317/246/238mm
 - 14. STŘEŠNÍ TĚLES P2-030317/246/238mm
 - 15. STŘEŠNÍ TĚLES P2-030317/246/238mm
 - 16. STŘEŠNÍ TĚLES P2-030317/246/238mm
 - 17. STŘEŠNÍ TĚLES P2-030317/246/238mm
 - 18. STŘEŠNÍ TĚLES P2-030317/246/238mm
 - 19. STŘEŠNÍ TĚLES P2-030317/246/238mm
 - 20. STŘEŠNÍ TĚLES P2-030317/246/238mm
 - 21. STŘEŠNÍ TĚLES P2-030317/246/238mm
 - 22. STŘEŠNÍ TĚLES P2-030317/246/238mm

Technická zpráva Tepelné technické opatření hal a administrativní budovy na p.p.č. 511/4, 511/4, 511/5, k.ú. Bystřany	
Autor: Ing. ALOJZ KOLÁŘ Datum: 10.12.2023	Vypracoval: Ing. ALOJZ KOLÁŘ Datum: 10.12.2023
Objednatel: JAKUB KOLÁŘ Adresa: JAKUB KOLÁŘ	Vypracoval: Ing. ALOJZ KOLÁŘ Adresa: Ing. ALOJZ KOLÁŘ
Objednatel: JAKUB KOLÁŘ Adresa: JAKUB KOLÁŘ	Vypracoval: Ing. ALOJZ KOLÁŘ Adresa: Ing. ALOJZ KOLÁŘ
Objednatel: JAKUB KOLÁŘ Adresa: JAKUB KOLÁŘ	Vypracoval: Ing. ALOJZ KOLÁŘ Adresa: Ing. ALOJZ KOLÁŘ
Objednatel: JAKUB KOLÁŘ Adresa: JAKUB KOLÁŘ	Vypracoval: Ing. ALOJZ KOLÁŘ Adresa: Ing. ALOJZ KOLÁŘ