



## Rodinný dům 10+1

45 000 000 Kč | 1 786 069 €

450 m<sup>2</sup>, Praha-západ, Dobříchovice, Na Vyhliďce



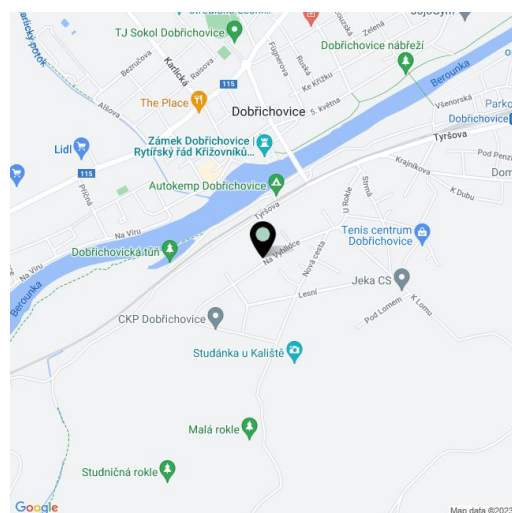


## Rodinný dům 10+1

450 m<sup>2</sup>, Praha-západ, Dobřichovice, Na Vyhlídce

45 000 000 Kč | 1 786 069 €

Pozemek	3 087 m <sup>2</sup>
Zastavěná plocha	203 m <sup>2</sup>
Zahrada	2 884 m <sup>2</sup>
Parkování	Parkování na pozemku
Sklep	Ano
PENB	G
Referenční číslo	102003



**Elegantní vícegenerační prvorepubliková vila s 10 ložnicemi a 4 koupelnami stojí skryta v půvabné vzrostlé rozlehlé zahradě v oblíbeném městečku Dobřichovice rozkládajícím se na obou březích Berounky, v obklopení hlubokými lesy a zároveň pár minut jízdy vlakem či autem od Prahy.**

V hlavní úrovni se nachází kuchyně, obývací pokoj propojený širokými prosklenými dveřmi s průchozí rohovou jídelnou, dále koupelna (sprcha, WC) a pracovna s terasou, odkud vede schodiště do zahrady. V mezipatře je balkon, v 1. patře jsou umístěny 4 ložnice, koupelna (sprcha, WC) a společný balkon. Podkroví obsahuje velký pokoj s kuchyňkou, 2 ložnice se šatnami a koupelnu (vana, WC). Polosuterén s okny do zahrady tvoří samostatná garsoniéra s koupelnou (sprcha, WC) a vlastním přístupem, dále kotelna, prádelna a skladovací prostor. Z oken, terasy i balkonů se otevírají nádherné uklidňující výhledy do zahrady a okolní vzrostlé zeleně.

Interiér je plný denního světla, stavba má zachované a udržované původní architektonicko-řemeslné prvky – dřevěné schodiště, interiérové dveře, parkety či zábradlí, původní špaletová okna jsou repasovaná. Vytápění řeší plynový kotel, dům střeží alarm. Krásnou přírodní zahradu zdobí solitérní keře a stromy, parkování je možné na pozemku.

Vyhledávaná rezidenční i rekreační lokalita je vzdálena pouze 15 km od jihozápadního okraje Prahy. Místo má výbornou dopravní dostupnost nejen autem, ale i vlakem, kterým lze za 20 minut dojet ke stanici metra Smíchovském nádraží, sportovci ocení cyklostezku vedoucí podél řeky až do Prahy. V Dobřichovicích funguje dobrá občanská vybavenost včetně mateřských a základních škol i ZUŠ, stylových kaváren, wellness centra s bazénem, vnitřních i venkovních sportovních center. Další možnosti aktivního vyžití či relaxace poskytují okolní lesy, z jedné strany obklopuje město přírodní park Hřebeny, z druhé strany CHKO Český kras.

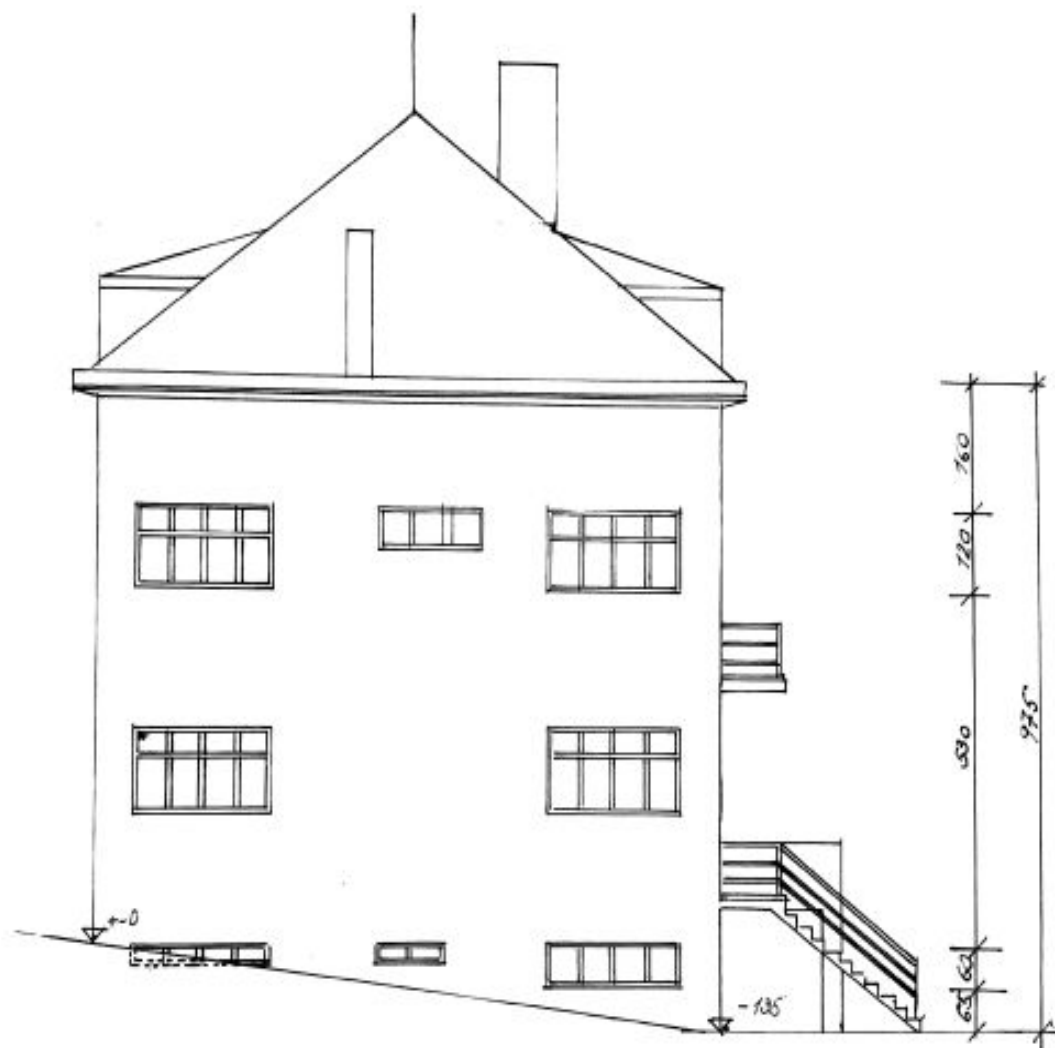
Užitná plocha 450 m<sup>2</sup>, zastavěná plocha 203 m<sup>2</sup>, zahrada 2 884 m<sup>2</sup>, pozemek 3 087 m<sup>2</sup>.



## Rodinný dům 10+1

450 m<sup>2</sup>, Praha-západ, Dobříchovice, Na Vyhliďce

45 000 000 Kč | 1 786 069 €



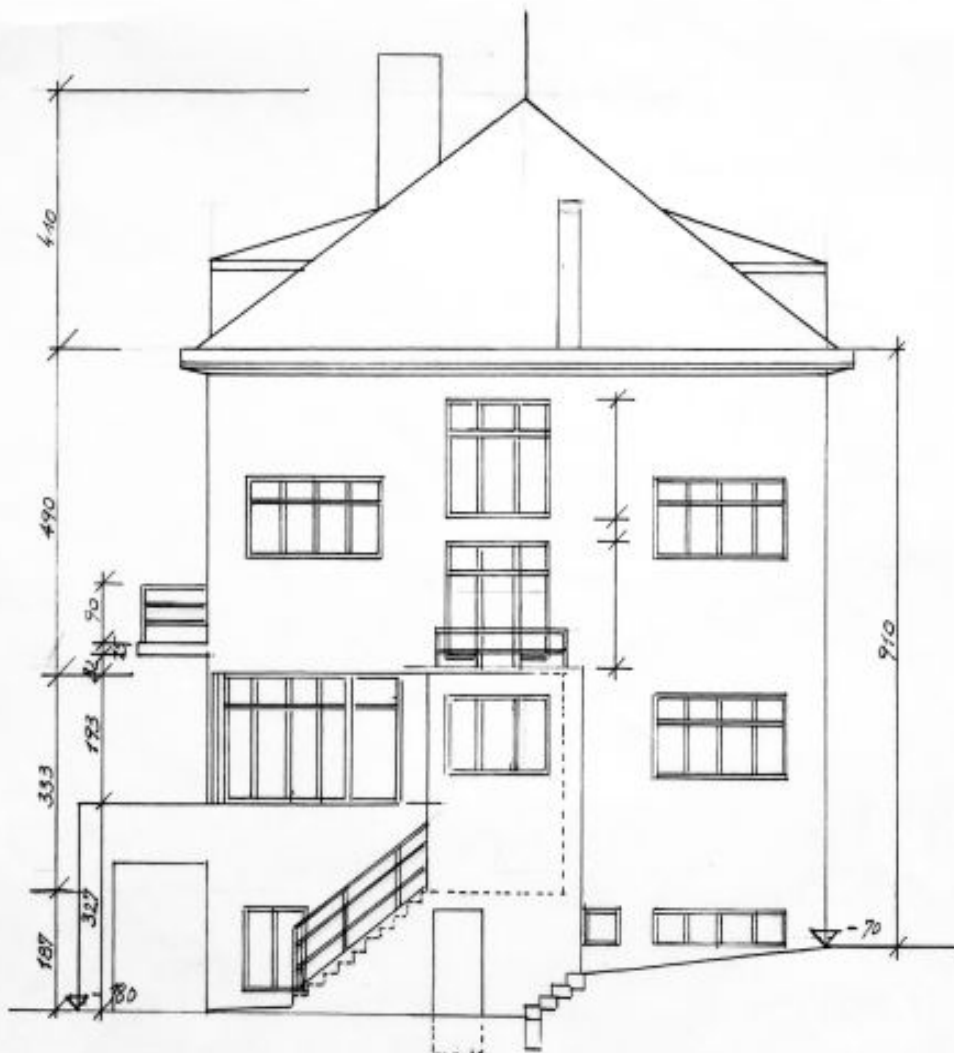
POHLED VÝCHODNÍ



## Rodinný dům 10+1

45 000 000 Kč | 1 786 069 €

450 m<sup>2</sup>, Praha-západ, Dobříchovice, Na Vyhlídce



POHLED ZÁPADNÍ

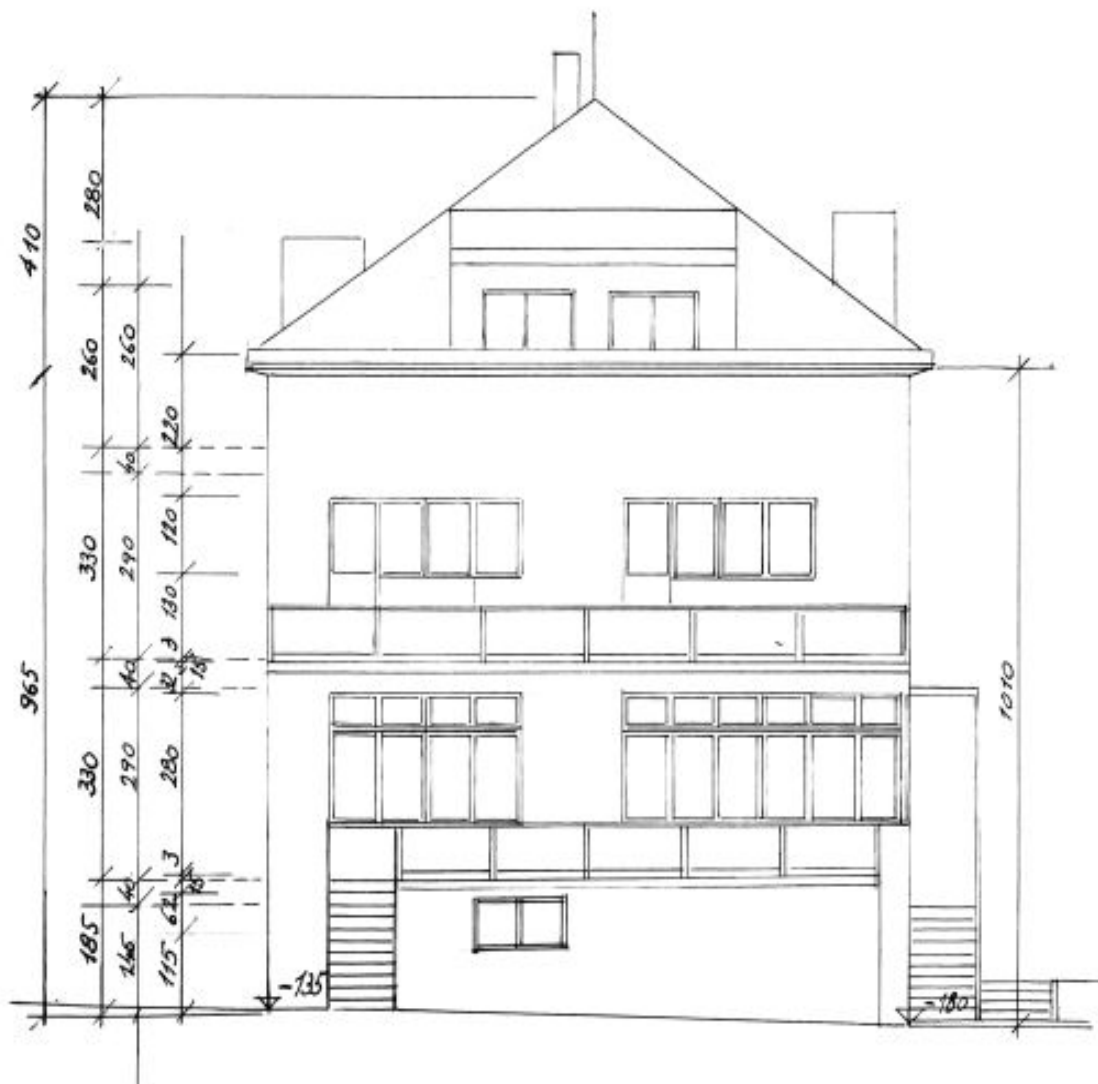




# Rodinný dům 10+1

45 000 000 Kč | 1 786 069 €

450 m², Praha-západ, Dobříchovice, Na Vyhlídce



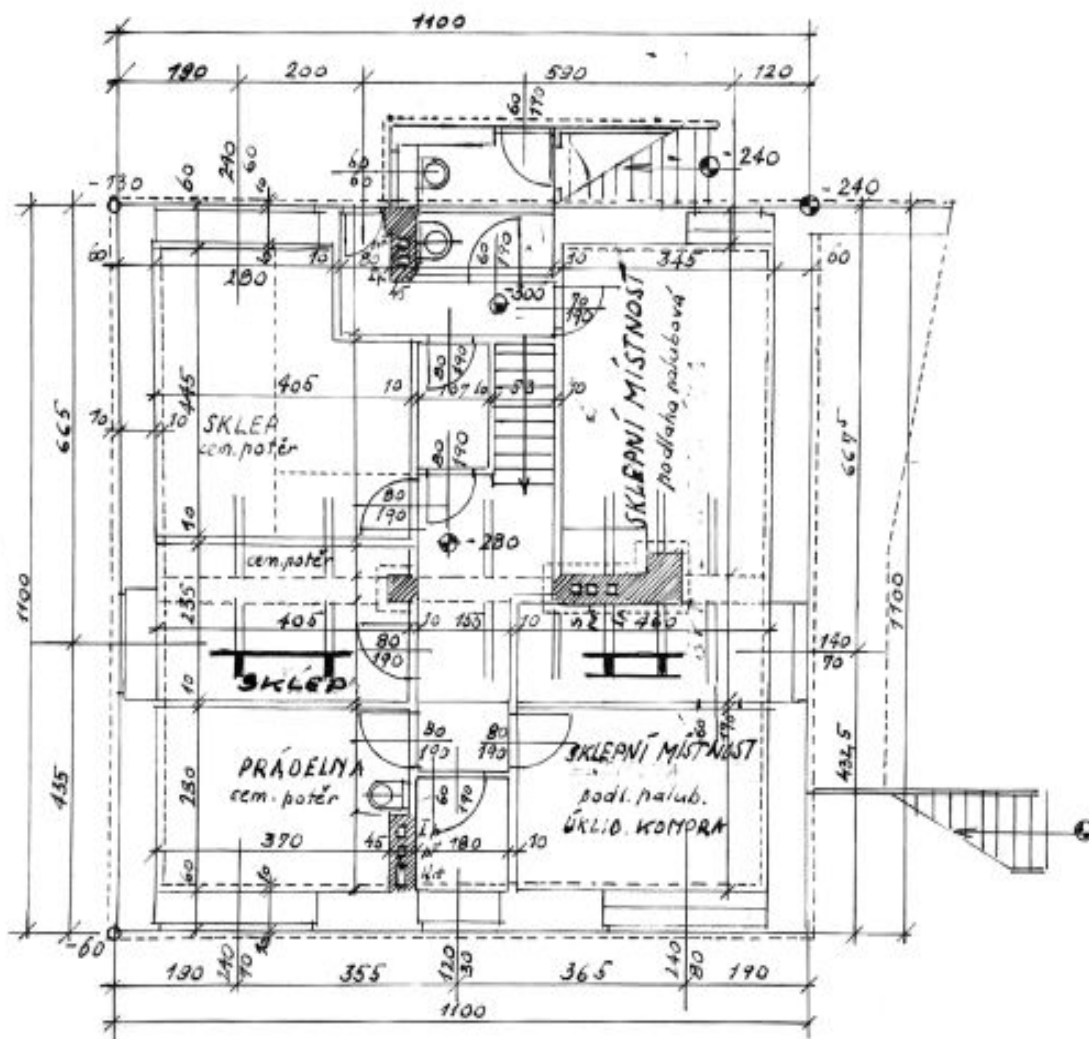
POHLED SEVERNÍ



# Rodinný dům 10+1

45 000 000 Kč | 1 786 069 €

450 m<sup>2</sup>, Praha-západ, Dobříchovice, Na Vyhlídce



SUTERÉN