



Rodinný dům 8+1

748 m², Praha 6, Dejvice

155 000 000 Kč | 6 170 382 €





Rodinný dům 8+1

748 m², Praha 6, Dejvice

155 000 000 Kč | 6 170 382 €

Celková plocha	748 m ²
Pozemek	1 007 m ²
Zastavěná plocha	303 m ²
Zahrada	704 m ²
Podlahová plocha	702 m ²
Terasa	46 m ²
Parkování	Dvojgaráž
Garáž	Ano
Sklep	-
PENB	G
Referenční číslo	101957

Nákladně zrekonstruovaná reprezentativní vila vybavená vysoce kvalitními materiály a nábytkem na míru stojí na klidném místě v boční jednosměrné ulici v Praze 6, v jedné z nejprestižnějších pražských vilových čtvrtí, na Hanspaulce.

Většinu vstupního podlaží zaujímá velkoryse pojatý obývací pokoj s navazující kuchyní, jídelnou a salonem. Z obývacího pokoje je možné vstoupit na **velkou jižní terasu**, ze salonu na **menší terasu**. Dále je zde pracovna, komora, toaleta s bidetem a vzdušná hala. V 1. patře je **knihovna**, ložnice s pracovním a koupelnou, druhá ložnice s velkou koupelnou (vana, sprcha, 2 umyvadla), **šatna s budoárem**, komora a úklidová místnost. Ve 2. patře se nachází **rodičovské apartmá** s ložnicí, pracovním, koupelnou, prostornou šatnou, čajovou kuchyňkou a **východně orientovanou terasou** s výhledem do **korun stromů**. Světlý suterén s **přímým vstupem do zahrady** obsahuje **bazénovou halu**, bar, kuchyňku, **zimní zahradu/fitness**, šatnu, **saunu**, sprchu a toaletu. Nechybí technické zázemí a vstup do **dvojgaráže**.

Vila byla kompletně zrekonstruována v r. 2012 (včetně přístavby), stavba i interiér jsou ve **výborném stavu**. Podlahy mají **chevronové parkety** nebo **mramorovou dlažbu**, v bazénové hale je **designová mozaika Sicis**. Celý dům má **klimatizované a vyhřívané stropy**, ve všech koupelnách je podlahové vytápění. Obývací pokoj zútulňuje **krb na dřevo**. Veškeré interiérové vybavení je v jednotném stylu, ve všech místnostech zaujmou **zakázková křišťálová svítidla**, nábytek je převážně od **prémiové značky Barbara Barry**. Koupelnová sanita je značky **Duravit**, baterie italské designové značky **Zucchetti**, kuchyňská linka je vybavena vestavnými spotřebiči **Miele**. Celý dům i pozemek střeží **kamerový systém**, na pozemku je pečlivě pěstěná **slunná zahrada** a **samostatný domek pro správce/ostahu**.

Pěkné místo umožňuje **působivé výhledy** na protější vilovou čtvrť Ořechovka a na věž **kostela sv. Norberta**. Vše potřebné leží na dosah ruky. V pěším dosahu je stanice metra, tramvajová zastávka a obchodní centrum Bořislavka, v docházkové vzdálenosti i mateřská a základní škola nebo gymnázium, v krátké dojezdové vzdálenosti je **mezinárodní škola ISP v Nebušicích**, rychle se lze dostat na letiště. Nádhernou čtvrť navíc zpřijemňuje blízkost přírody, jen pár kroků vede do **rozlehlého šáreckého lesoparku**.

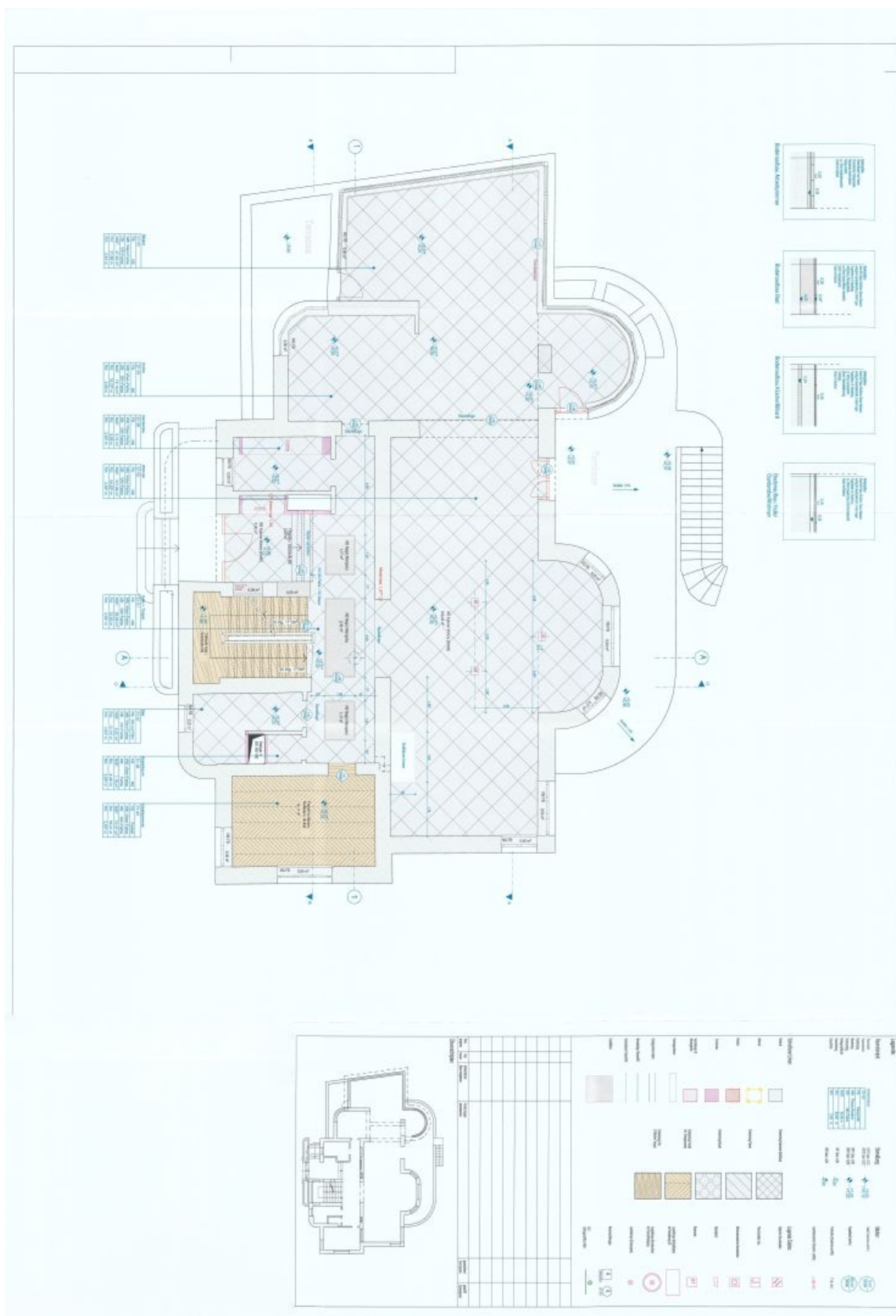
Užitná plocha 748 m² (z toho interiér 702 m², terasy 46 m²), zastavěná plocha 303 m², zahrada 704 m², pozemek 1 007 m².



Rodinný dům 8+1

748 m², Praha 6, Dejvice

155 000 000 Kč | 6 170 382 €

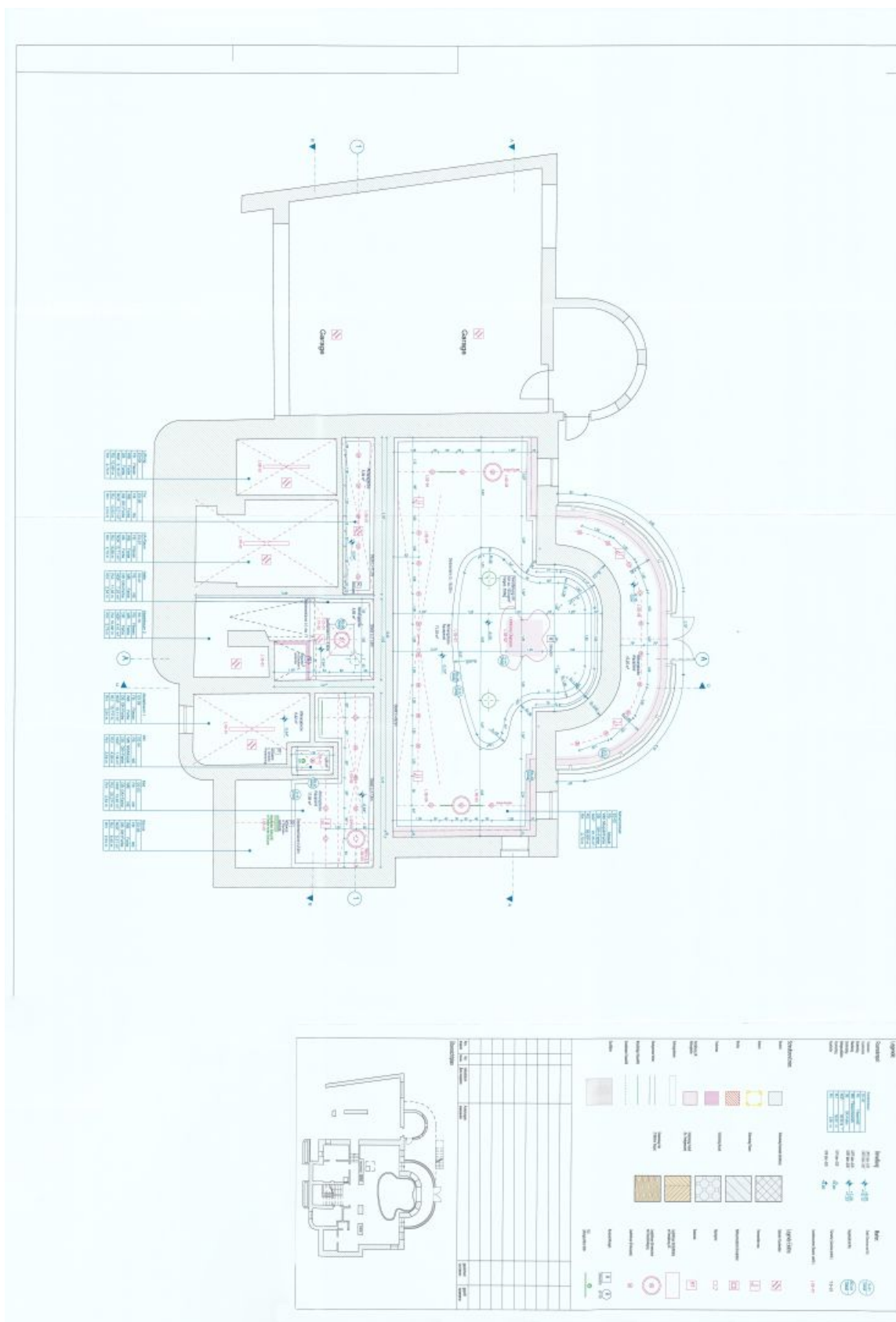




Rodinný dům 8+1

748 m², Praha 6, Dejvice

155 000 000 Kč | 6 170 382 €

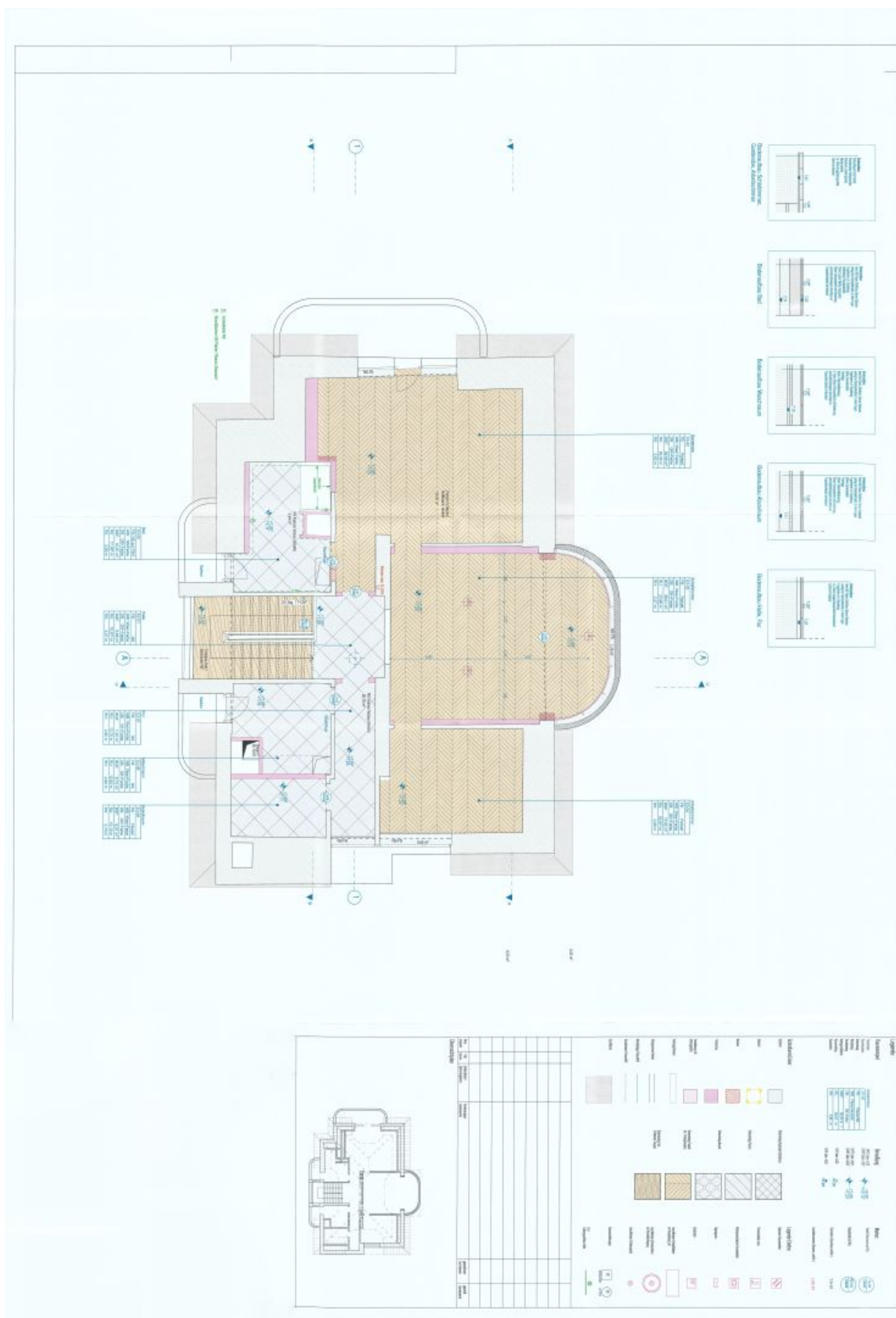




Rodinný dům 8+1

748 m², Praha 6, Dejvice

155 000 000 Kč | 6 170 382 €





Rodinný dům 8+1

748 m², Praha 6, Dejvice

155 000 000 Kč | 6 170 382 €

