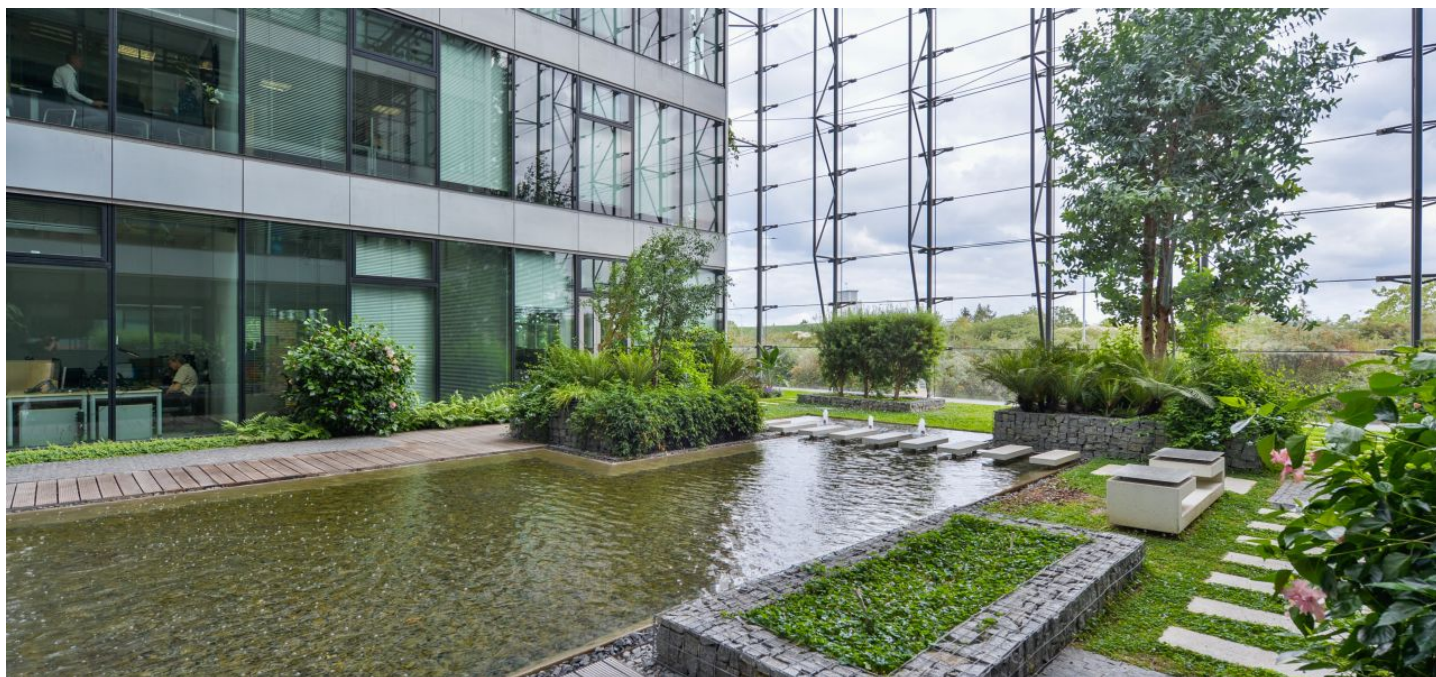




## Kancelářské prostory

Praha 4, Chodov, V parku

15.20 - 15.75 € / m<sup>2</sup> | 382 - 396 Kč / m<sup>2</sup>





## Kancelářské prostory

Praha 4, Chodov, V parku

15.20 - 15.75 € / m<sup>2</sup> | 382 - 396 Kč / m<sup>2</sup>

Poplatky za služby	155 Kč za m <sup>2</sup> / měsíčně
Plocha k dispozici	7 619 m <sup>2</sup>
Sklep	-
Parkování	110 EUR / ps / měsíc
PENB	G
Referenční číslo	101955

Kancelářský komplex vybudovaný v kampusovém stylu, zahrnující 12 budov v nejmodernějším provedení. Budovy jsou obklopeny zahradami s pečlivě vybranými druhy stromů, rostlin a trav, také fontánami a potůčky. Projekt v současnosti nabízí doplňkové služby zahrnující restaurace a kavárny, fitness centrum, zdravotní kliniku Canadian Medical Care, dvojjazyčnou školku NestLingue a mnohé další.

### Lokalita:

Projekt se nachází v Praze 4 v sousedství dálnice D1. Komplex je vzdálen pouhých 50 m od stanice metra Chodov (trasa C) a ostatních důležitých dopravních spojů. V bezprostřední blízkosti se nachází Centrum Chodov, největší a nejvýznamnější obchodně společenské centrum v Praze i v České republice.

### Vybavení a služby:

Vysokorychlostní širokopásmový optický kabel

Společné vstupní lobby

Recepce

Přístup 24/7

Služební výtahy

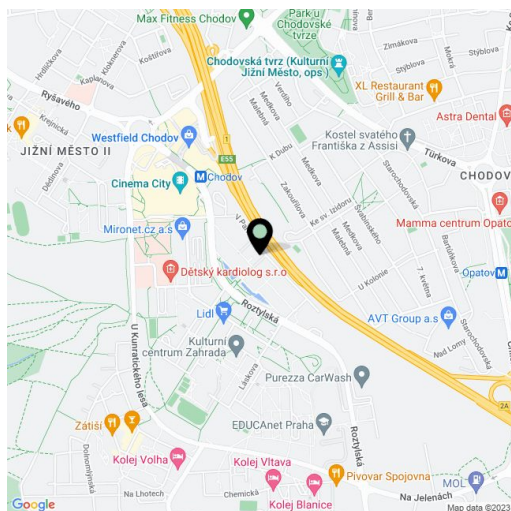
Zabezpečení vnitřních sítí

Klimatizace

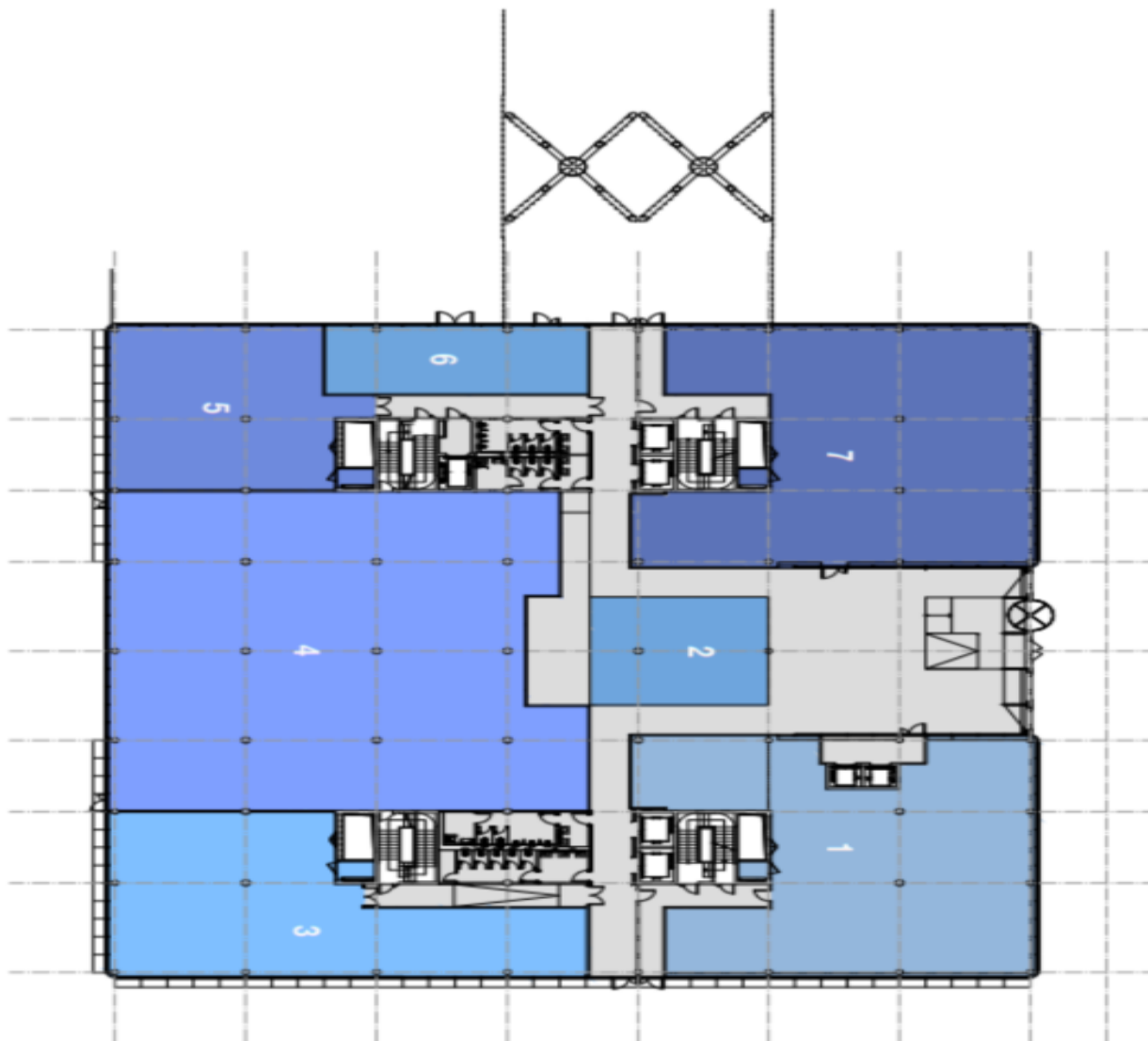
Dvojité podlahy

Osvětlení

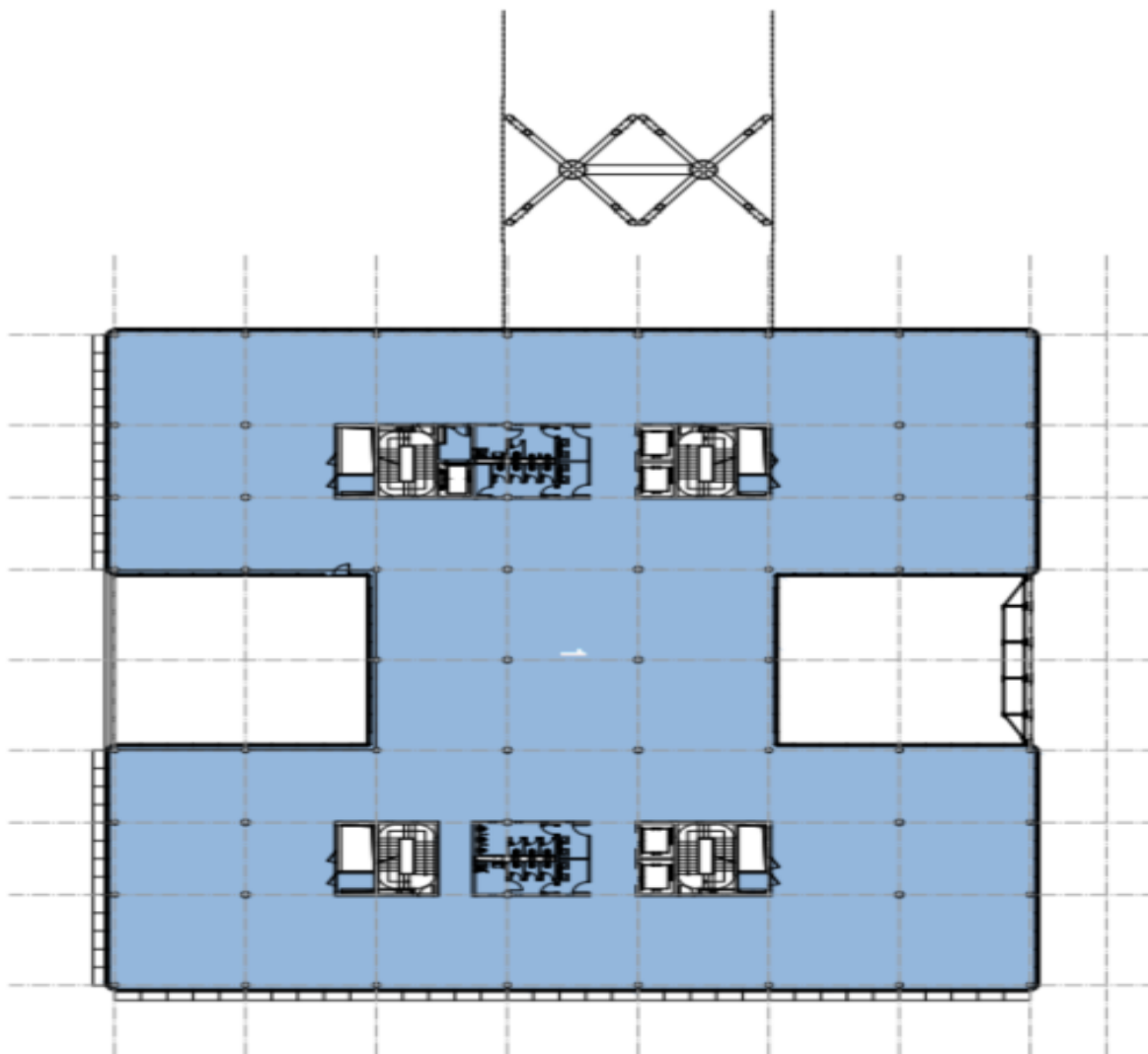
Nájemné a poplatky jsou uvedeny bez DPH. Nájemce neplatí provizi.





**Building 07**

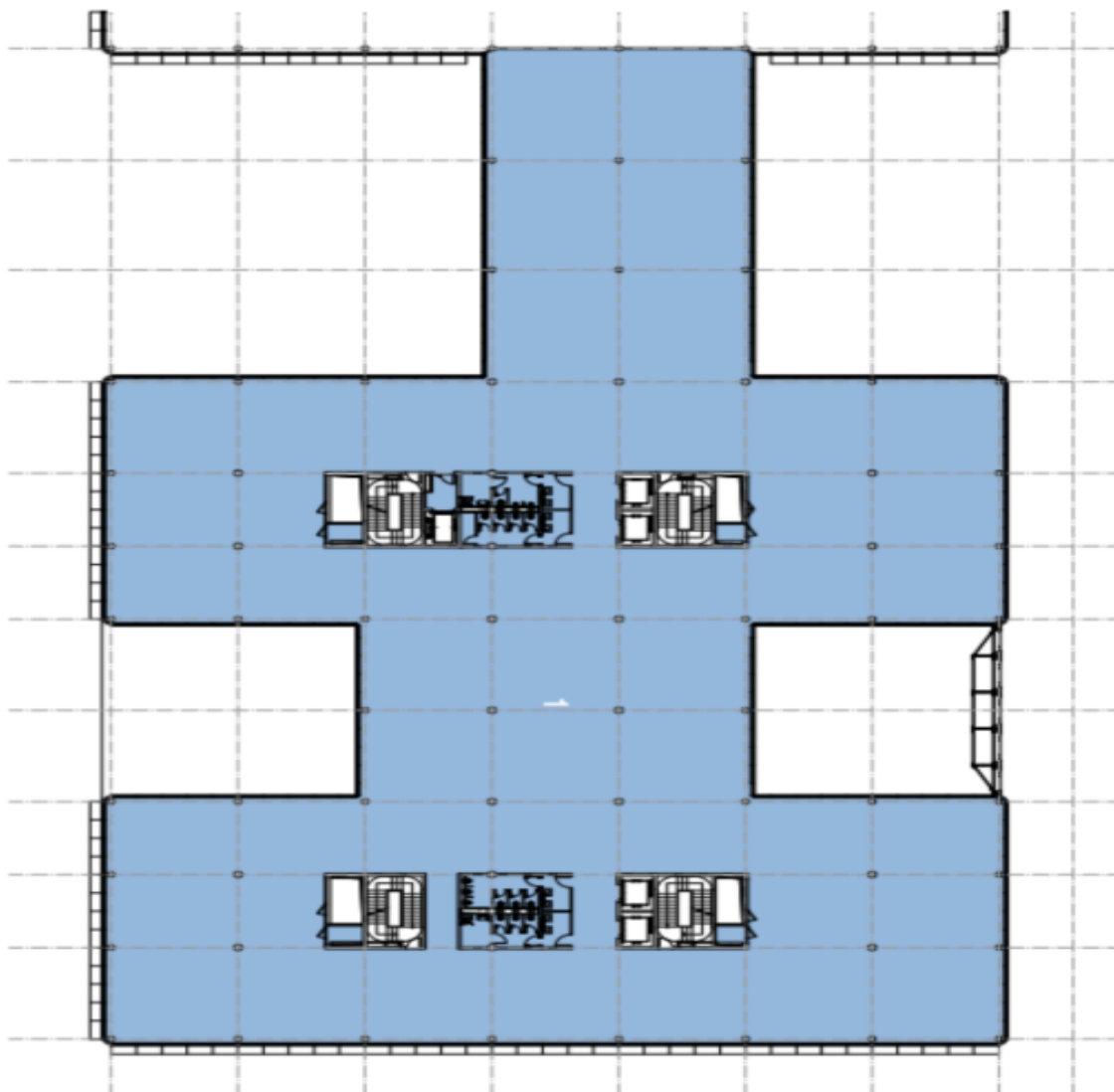
Ground Floor (1NP)	
Unit	Size
1	399 m <sup>2</sup>
2	104 m <sup>2</sup>
3	289 m <sup>2</sup>
4	778 m <sup>2</sup>
5	197 m <sup>2</sup>
6	94 m <sup>2</sup>
7	423 m <sup>2</sup>



<b>Building 07</b>	
1st Floor (2NP)	
Unit	Size
1	2 447 m <sup>2</sup>

**Kancelářské prostory**

Praha 4, Chodov, V parku

**15.20 - 15.75 € / m<sup>2</sup> | 382 - 396 Kč / m<sup>2</sup>**

<b>Building 07</b>	
3rd Floor (ANP)	
Unit	Size
1	2 888 m <sup>2</sup>