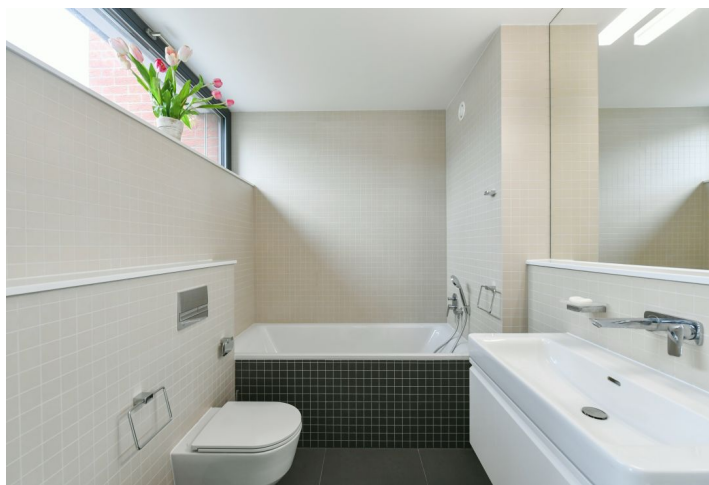




Rodinný dům 5+kk

230 m², Praha 6, Dejvice, V Šáreckém údolí

Pronajato





Rodinný dům 5+kk

230 m², Praha 6, Dejvice, V Šáreckém údolí

Pronajato

Užitná plocha	230 m ²
Pozemek	203 m ²
Zastavěná plocha	95 m ²
Zahrada	108 m ²
Podlahová plocha	173 m ²
Balkón	2 m ²
Terasa	12 m ²
Parkování	Dvojaráž.
Garáž	43 m ²
Sklep	Ano
Poplatky za služby	Poplatky za odvoz odpadu a údržbu areálu činí 9.000 Kč měsíčně. Voda, elektřina a plyn se hradí zvlášť.
PENB	B
Referenční číslo	101943
K dispozici od	lhned

Nabízíme k pronájmu nezařízený řadový rodinný dům se 3 koupelnami, postavený v rámci projektu TOP REZIDENCE a s interiéry navrženými studiem Olgoj Chorchoj, situovaný v krásném prostředí Šáreckého údolí. Klidná lokalita s rychlým spojením do centra, na letiště a do mezinárodních škol v Praze 6, s autobusovými spoji k metru Dejvická s plnou vybaveností v okolí. Pár kroků je to ke Global Concept Montessori School, pět minut k mezinárodní škole ISP.

V přízemí domu se nachází obývací pokoj s plně vybavenou kuchyní a přístupem na terasu / zahradu, pracovna / ložnice pro hosty, koupelna (sprchový kout, toaleta) a vstupní hala. V 1. patře je umístěna hlavní ložnice s en-suite koupelnou (vana, bidet, toaleta), dvě ložnice se sdíleným balkónem s výhledem do zahrady, vybavená šatna, koupelna (sprchový kout, toaleta) a hala. V suterénu je ložnice pro hosty / herna / tělocvična se vstupem do zahrady, prádelna, sklad a garáž.

Rekuperace, masivní dřevěné podlahy, dlažba, francouzská okna, elektricky ovládané předokenní žaluzie, plynový kotel, pračka, sušička, kuch. spotřebiče Siemens a Bosch, myčka, indukční varná deska, parní trouba, mikrovlnná trouba, centrální vysavač HUSKY, recepce a 24/7 ostraha. K dispozici je garáž pro 2 vozy. V uzavřeném areálu se nachází společenská klubovna a dětské hřiště, v okolí množství cyklostezek. K dispozici od července 2023 (případně dříve).

