



Byt 2+kk

60.1 m², Brno-město, Staré Brno, Leitnerova

10 200 000 Kč | 403 321 €



**Byt 2+kk**60.1 m², Brno-město, Staré Brno, Leitnerova**10 200 000 Kč | 403 321 €**

Celková plocha	60 m ²
Parkování	-
Sklep	Ano
PENB	B
Referenční číslo	101916

Zcela nový nadstandardní byt se nachází ve 2. podlaží prémiové rezidenci KVIN vznikající na místě v samém centru moravské metropole, v pěším dosahu parků i mnoha významných památek.

Účelnou dispozicí tvoří obývací pokoj s přípravou na kuchyni, ložnice, koupelna (s toaletou) a vstupní hala.

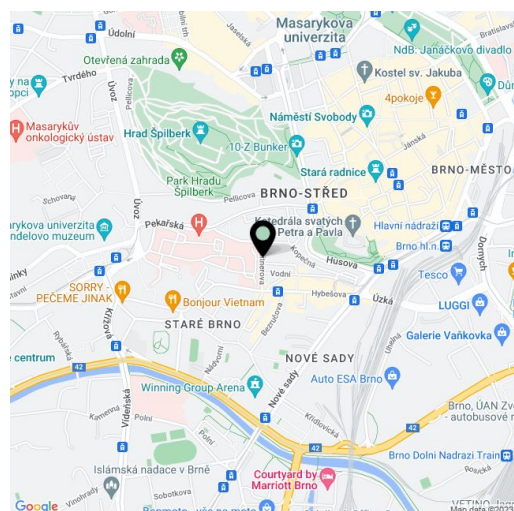
Vysoký standard zahrnuje **masivní dubové podlahy**, vyhřívanou dlažbu v koupelně, **systém inteligentní domácnosti Loxone**, hliníková okna s izolačními trojskly, dýhované vstupní bezpečnostní dveře (tř. III), bezfalcové interiérové dveře s výškou 210 cm a přípravu na klimatizaci. Vytápění je řešeno centrální dálkové s výměňkovou stanicí. Možnost dokoupení **parkovacího stání ve dvoupodlažní garáži** v suterénu domu. V domě je osobní výtah, parkovací stání ve spodní části garáže jsou přístupná **autovýtahem**.

Rezidence má **vynikající polohu na klidném místě** a zároveň jen pár kroků od Zelného trhu, katedrály sv. Petra a Pavla, **parku Špilberk** nebo **náměstí Svobody**. Vše potřebné je tak v docházkové vzdálenosti: obchody, restaurace, kavárny, lékařské služby i úřady, kousek je **galerie Vaňkovka**. Bezproblémovou dostupnost hromadnou dopravou zajišťují četné tramvajové linky, autem se lze během chvíle napojit na městský okruh.

Podlahová plocha 60,1 m².

Předpokládaný termín dokončení stavby je březen 2024.

Vizualizace jsou pouze ilustrativní.



* Výměra jednotky dle občanského zákoníku.

Plocha je tvořena součtem celé plochy jednotky a ohraničená obvodovými zdmi.



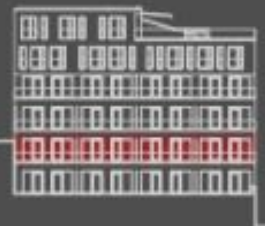
Byt 2+kk

60.1 m², Brno-město, Staré Brno, Leitnerova

10 200 000 Kč | 403 321 €

BYT 2.C.

2+KK, 2. nadzemní podlaží



situace bytové jednotky
dvorní pohled



situace bytové jednotky
celkový půdorys

výkaz výměr: (m ²)	
1 - hala	9,0
2 - koupelna+wc	4,3
3 - ložnice	12,6
4 - obývací pokoj + kk	32,7
užitná plocha	58,6
podlahová plocha bytu	40,1



SUNMAX, a.s.
IČO: 29234140
Brno



upozornění: Tento plán není podrobným stavebním výkresem a má pouze účelový charakter. Stavební práce provedené je vyhrazeno. Plán bytové jednotky má charakter pouze orientační. Vytváření a užívání bytu je možno až po dokončení stavebních prací. Kvalita stavebního je zajištěna ve shodě s
užitná + podlahová plocha bytu v jednotce: Dle výkazu č. 003/22, podlahová plocha bytu se smyslem měření výkazu č. 003/22 je 40,1 m², podlahová plocha bytu a jednotky nově půdorysné plochy všech místností bytu včetně ošatovací plochy všech vnitřních nosných konstrukcí uvnitř bytu jsou 58,6 m², obrysy, přířezy, kurníky a dodatečné vlné konstrukce. Půdorysná plocha je vyhrazena smluvně i s tím, že v případě uzavření smlouvy o užívání bytu, který je předmětem předání ve věcné podstatě se také podlahová plocha zahrnuje stavební plochy, jako jsou například vlné ve sdrácení bytu, který je předmětem předání ve věcné podstatě bytu.