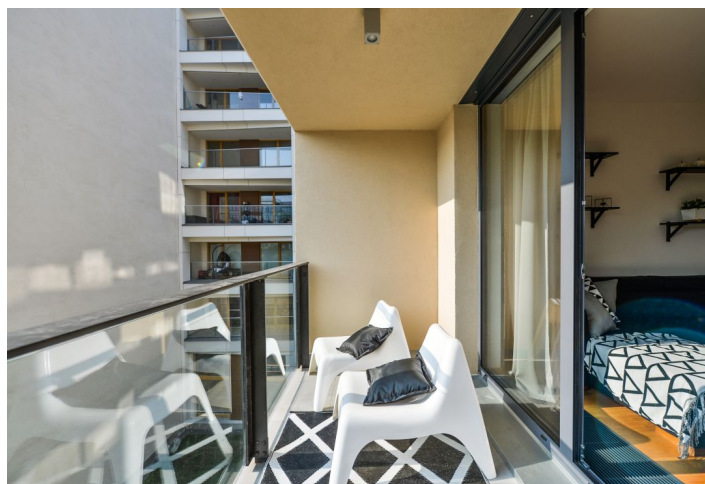




## Byt 3+kk

86 m<sup>2</sup>, Praha 8, Karlín, U Mlýnského kanálu

Prodáno





## Byt 3+kk

86 m<sup>2</sup>, Praha 8, Karlín, U Mlýnského kanálu

Prodáno

Celková plocha	93 m <sup>2</sup>
Podlahová plocha*	86 m <sup>2</sup>
Lodžie	7 m <sup>2</sup>
Parkování	Garážové stání
Garáž	Ano
Sklep	5 m <sup>2</sup>
PENB	B
Referenční číslo	101902

**Kompletně zařízený moderní byt s lodžii a garážovým stáním v rezidenčním projektu Trinity rozkládajícím se na rozhraní Nového Města a Karlína, v dynamicky se rozvíjející lokalitě na Rohanském ostrově.**

Plocha bytu ve 4. podlaží se skládá z prostorného obývacího pokoje s jídelnou a kuchyní, dvou ložnic, vzdušné koupelny (sprchový kout, WC), samostatné toalety a vstupní haly. Na obývací pokoj navazuje **lodžie** orientovaná do **vnitrobloku**.

Rezidence byla dokončena v r. 2016. Byt prosvětlují velkoformátová okna, podlahy jsou **dřevěné**, dostatek úložného prostoru zajišťují vestavěné skříně. Kuchyně je plně vybavena (včetně indukční varné desky a myčky nádobí). Vytápění je centrální dálkové, v pokojích jsou podlahové konvektory, v obývacím pokoji **klimatizace**. Vstupní dveře jsou protipožární a bezpečnostní (tř. III), bezpečí zajišťuje též **videotelefon**. V domě přístupném na **čip** je **výtah** a **kamerový systém**, kupní cena zahrnuje **1 garážové stání** a **sklep**, rezidentům je k dispozici **kočárkárna**. Byt je nabízen **kompletně zařízený** moderním nábytkem dle fotografií.

Nová rezidenční čtvrť se nachází v **těsném sousedství centra metropole**. Přes Vltavu je právě dokončována **nová lávka**, která umožní krátké spojení k **Pražské tržnici** nebo budoucí **koncertní hale České filharmonie**. V okolí fungují kavárny, restaurace, vinárny, obchody, ale také školy, galerie, divadla či lékařské služby. Stanice metra a tramvajová zastávka Křížíkova je vzdálena jen pár minut chůze. Kolem domu vede **cyklistická** a **běžecská stezka**, nedaleko funguje fitness/relaxační centrum a **golfové odpaliště**.

Podlahová plocha 86 m<sup>2</sup>, lodžie 7 m<sup>2</sup>, sklep 5,2 m<sup>2</sup>.

\* Výměra jednotky dle občanského zákoníku.

Plocha je tvořena součtem celé plochy jednotky a ohraničená obvodovými zdmi.

**Byt 3+kk**86 m<sup>2</sup>, Praha 8, Karlín, U Mlýnského kanálu**Prodáno****Plošné vyměry**

4.01.1	Předsíň	10,39 m <sup>2</sup>
4.01.2	Obytný prostor+KK	38,87 m <sup>2</sup>
4.01.3	Ložnice	15,87 m <sup>2</sup>
4.01.4	Pokoj	10,61 m <sup>2</sup>
4.01.5	WC	1,69 m <sup>2</sup>
4.01.6	Koupelna+WC	8,57 m <sup>2</sup>
<b>4.01.7</b>	<b>Lodžie</b>	<b>6,5 m<sup>2</sup></b>
	<b>Celková plocha bytu</b>	<b>86,0 m<sup>2</sup></b>

