



Pozemek

1 781 m², Beroun, Zadní Třebaň, Pod Vrážkou

16 500 000 Kč | 650 759 €





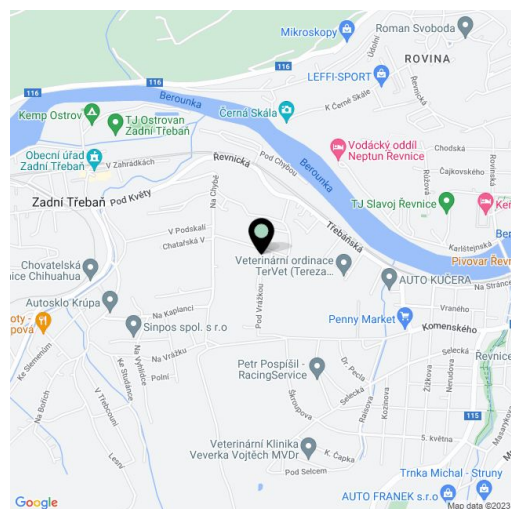
Pozemek

1 781 m², Beroun, Zadní Třebaň, Pod Vrážkou

16 500 000 Kč | 650 759 €

Cena za m ²	9 264 Kč
Celková plocha	1 781 m ²
Typ pozemku	Bydlení
Referenční číslo	101898

Velký stavební pozemek umožňující dechberoucí výhledy do údolí Berounky i zeleného okolí se rozkládá na úžasně klidném místě východního svahu mezi Zadní Třebaní a Řevnicemi. Kompletní občanská vybavenost v krátké dojezdové vzdálenosti, výborné dopravní spojení s Prahou autem i hromadnou dopravou.



Pozemek o tvaru téměř **pravidelného obdélníku** má výměru **1 781 m²**, z obou stran ho obklopují pouze 2 moderní rodinné vily. Východní hranice pozemku je lemována **hustými keři** tvořícími přirozenou bariéru, přístup k pozemku je ze západní strany. V přístupové komunikaci se nachází **sít elektrická energie, kanalizace a slaboproudé sítě**. Odpady budou napojeny do kanalizace přes přečerpávací jímku, kiosek el. energie je naplánován v souvislé linii plotu.

Regulace počítá s maximálně **dvoupodlažním domem**, který ale nad úroveň komunikace může mít pouze 1 nadzemní podlaží. Součástí nabídky je **architektonická studie** respektující sousední zástavbu. Charakteristickým prvkem navrženého rodinného domu je **cedrové dřevo** a množství velkých **prosklených ploch**, rozvržení oken i teras je řešeno tak, aby domem co nejvíce proudil **sluneční svit** a byly maximálně využity možnosti **výhledů na okolní přírodní scenérie**. Naplánován je i **vinný sklípek** se stálou teplotou a vlhkostí, **sklad kol** a **zahradní domek se saunou a vířivkou**.

Obec Zadní Třebaň leží v krásné krajině **povodí Berounky** mezi **přírodním parkem Hřebený** a **CHKO Český kras**. Poloha pozemku tak umožňuje bydlení uprostřed přírody a zároveň v pohodlném dosahu všeho potřebného. Pár minut jízdy autem je mateřská a základní škola, supermarket, restaurace, minipivovar, jezdecký klub nebo kino. Praha je výborně dostupná během pár minut příměstským vlakem, autem je možné rychlé napojení na dálnici D4.

Celková plocha 1 781 m².



Pozemek

1 781 m², Beroun, Zadní Třebaň, Pod Vrážkou

16 500 000 Kč | 650 759 €





Pozemek

1 781 m², Beroun, Zadní Třebaň, Pod Vrážkou

16 500 000 Kč | 650 759 €

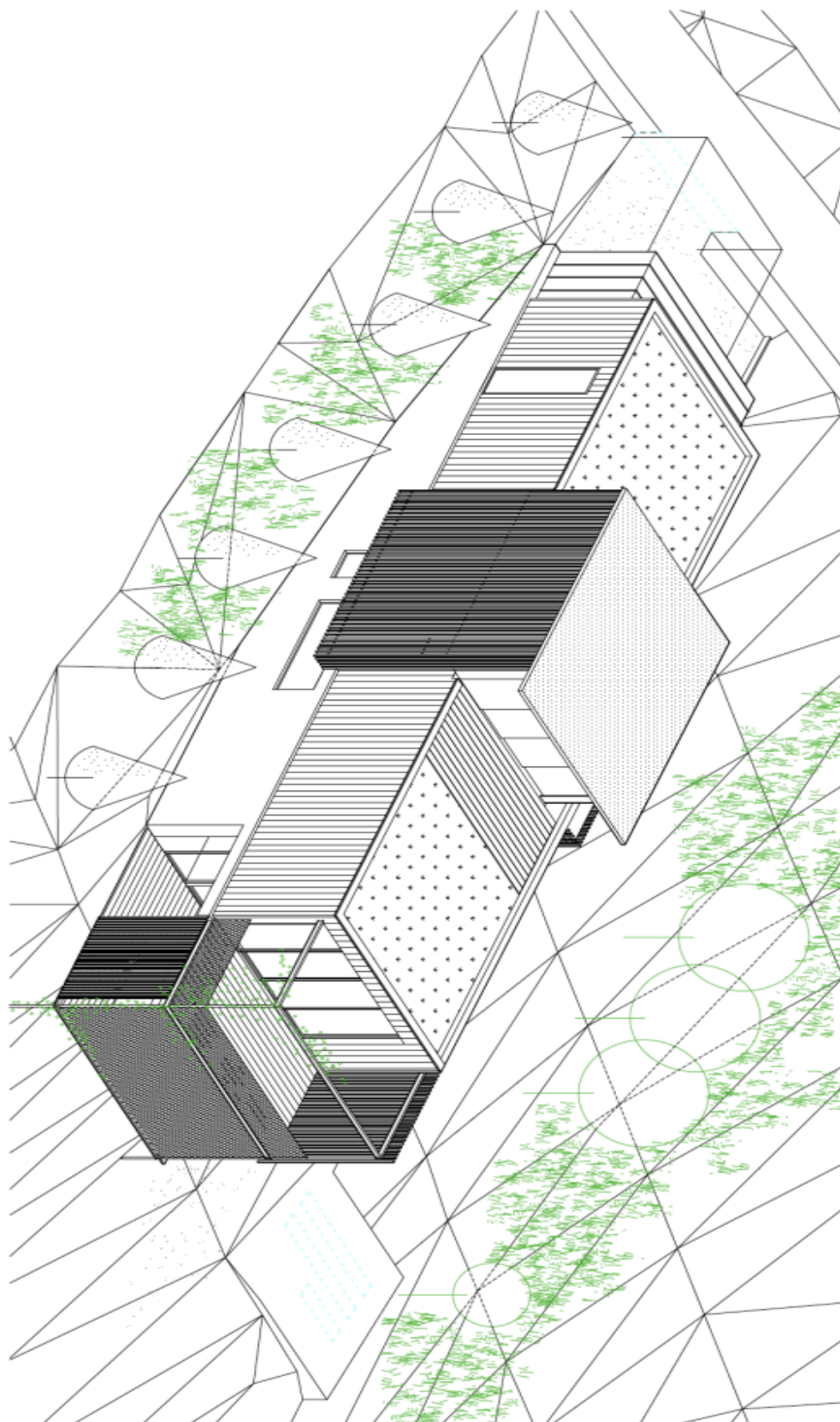




Pozemek

1 781 m², Beroun, Zadní Třebaň, Pod Vrážkou

16 500 000 Kč | 650 759 €

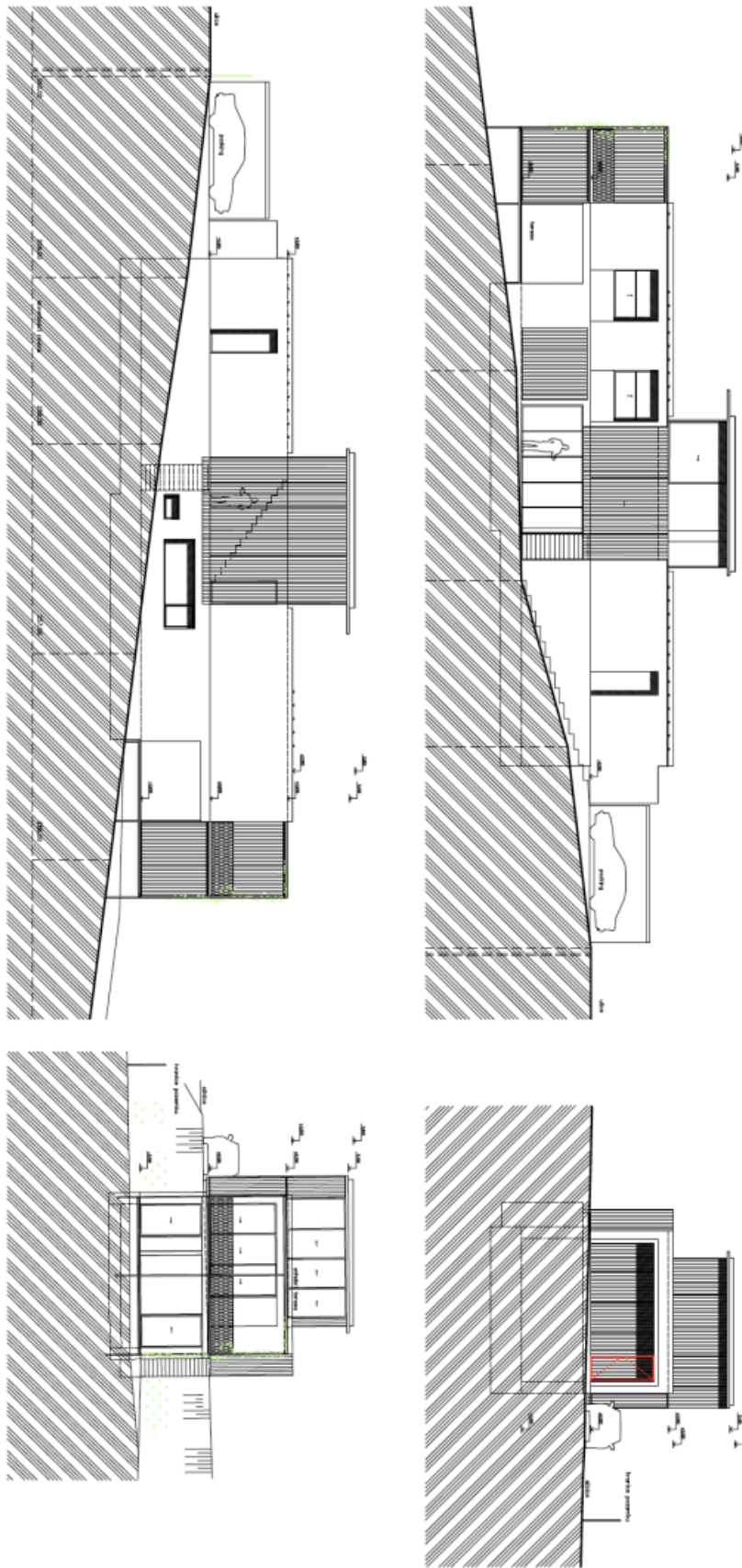




Pozemek

1781 m², Beroun, Zadní Třebaň, Pod Vrážkou

16 500 000 Kč | 650 759 €



jižní pohled 1:150
západní pohled 1:150
severní pohled 1:150
východní pohled 1:150



Pozemek

1781 m², Beroun, Zadní Třebaň, Pod Vrážkou

16 500 000 Kč | 650 759 €

