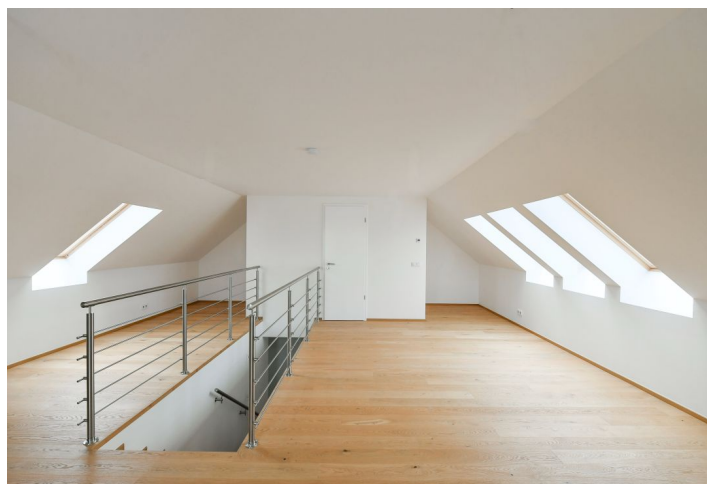




## Rodinný dům 6+kk

182 m<sup>2</sup>, Praha 10, Královice, Pešíkova

Pronajato





## Rodinný dům 6+kk

182 m<sup>2</sup>, Praha 10, Královice, Pešíkova

Pronajato

Pozemek	544 m <sup>2</sup>
Zastavěná plocha	85 m <sup>2</sup>
Zahrada	459 m <sup>2</sup>
Parkování	2 parkovací stání na pozemku.
Sklep	-
Poplatky za služby	Poplatky za vodu a odvoz odpadu: 3000 Kč měsíčně. Plyn a elektřina se hradí zvlášť.
PENB	B
Referenční číslo	101897
K dispozici od	Ihned

Nabízíme k pronájmu nově postavený nezařízený rodinný dům (polovinu dvojdomu) se 2 koupelnami, velkou galerií a zahradou, situovaný v krásném přírodním prostředí v pražské čtvrti Královice, nedaleko říčky Rokytka. Místo má bohatou historii, bývalo zde slovanské hradiště, z historických památek se dochoval gotický kostel sv. Markéty a středověká tvrz. V blízkosti se nachází několik rybníků, tenisová hala a dětské hřiště, prochází tudy několik cyklostezek. Dopravní spojení zajišťují městské i příměstské autobusy se spoji ke stanici metra linky A Depo Hostivař.

V přízemí domu se nachází obývací pokoj s plně vybavenou kuchyní a přístupem na terasu / zahradu, ložnice pro hosty také s přístupem na terasu, dále technická místnost, úložná komora, toaleta a vstupní chodba s vestavěnou skříň. V 1. patře jsou umístěny 3 ložnice, koupelna (vana) a samostatná toaleta. 2. patro nabízí otevřenou podkrovní galerii a koupelnu (sprchový kout, toaleta).

Dřevěné podlahy, dlažba, elektricky ovládané předokenní žaluzie, tepelné čerpadlo, podlahové vytápění, myčka, indukční varná deska, mikrovlnná trouba, zahradní domek. K dispozici jsou 2 parkovací stání na pozemku.

